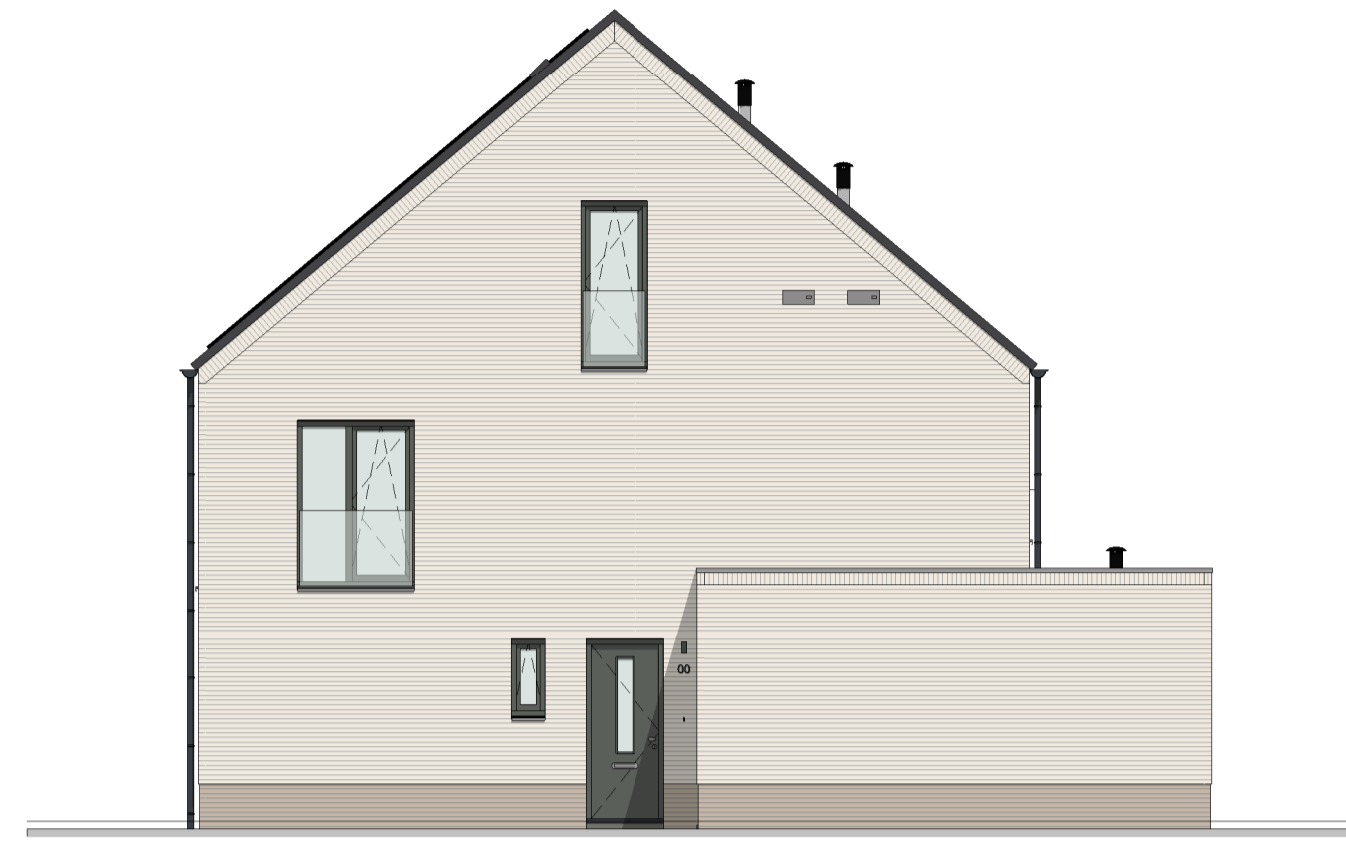




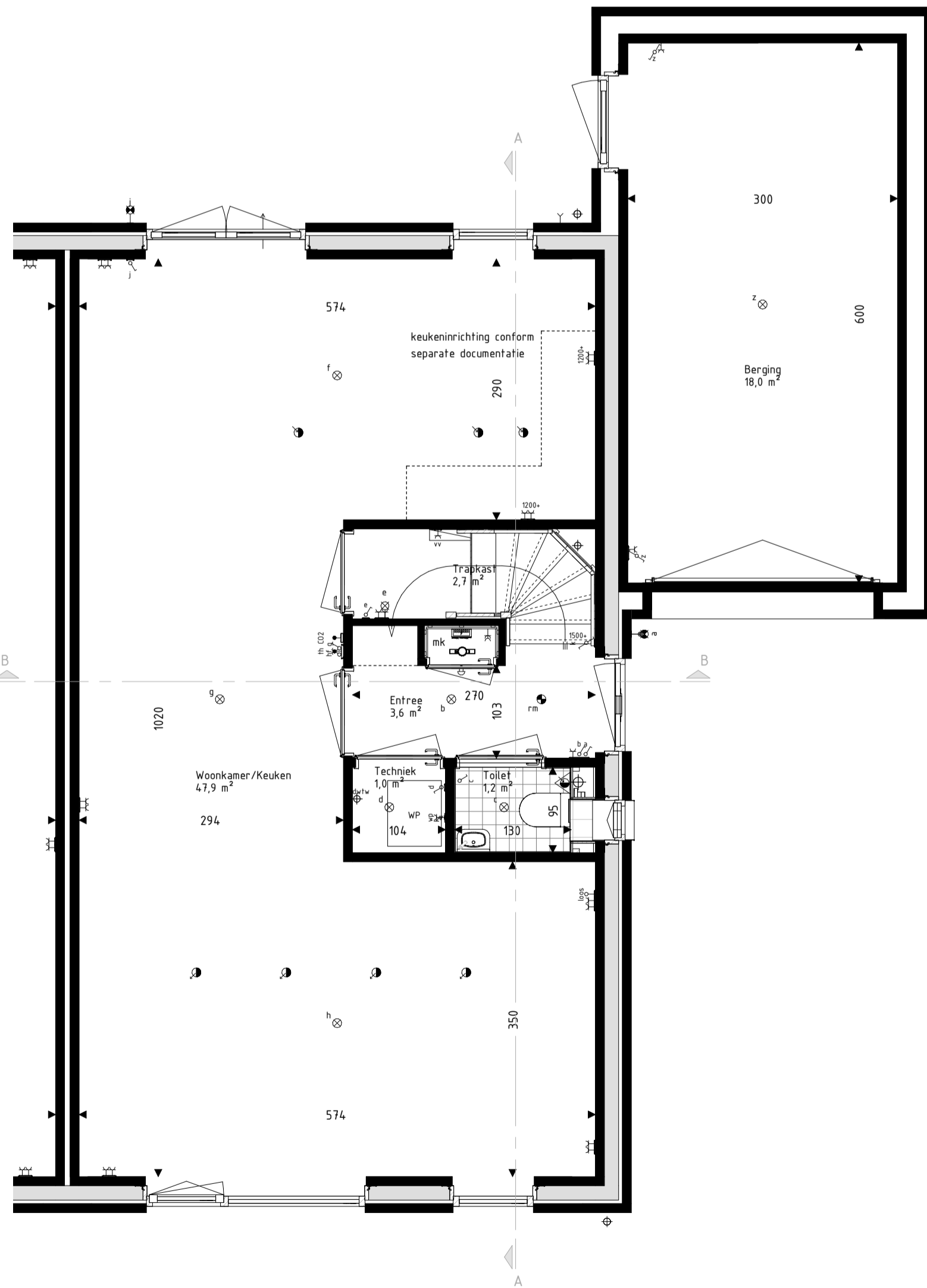
Voorgevel  
schaal: 1 : 100



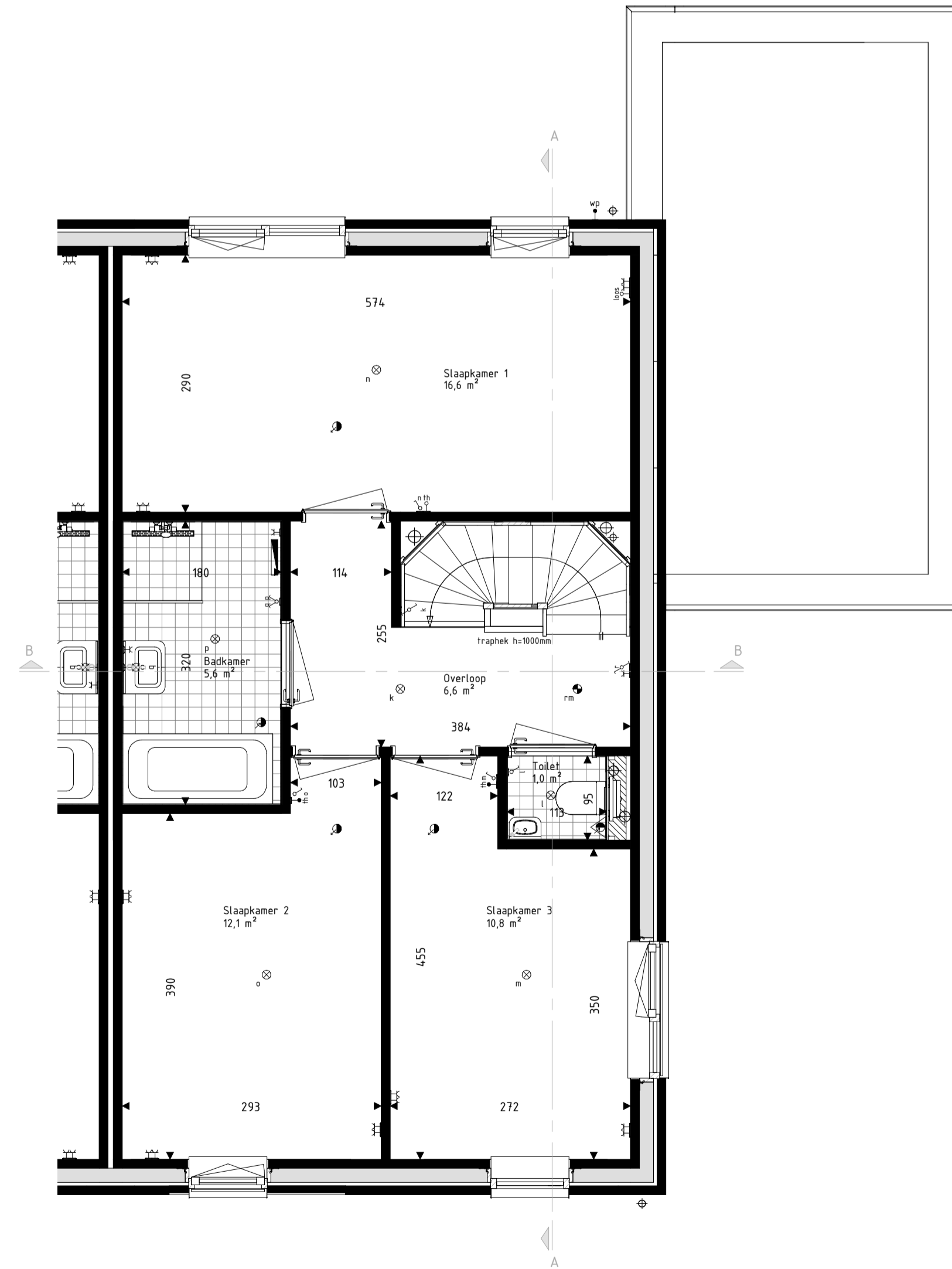
Rechtergevel  
schaal: 1 : 100



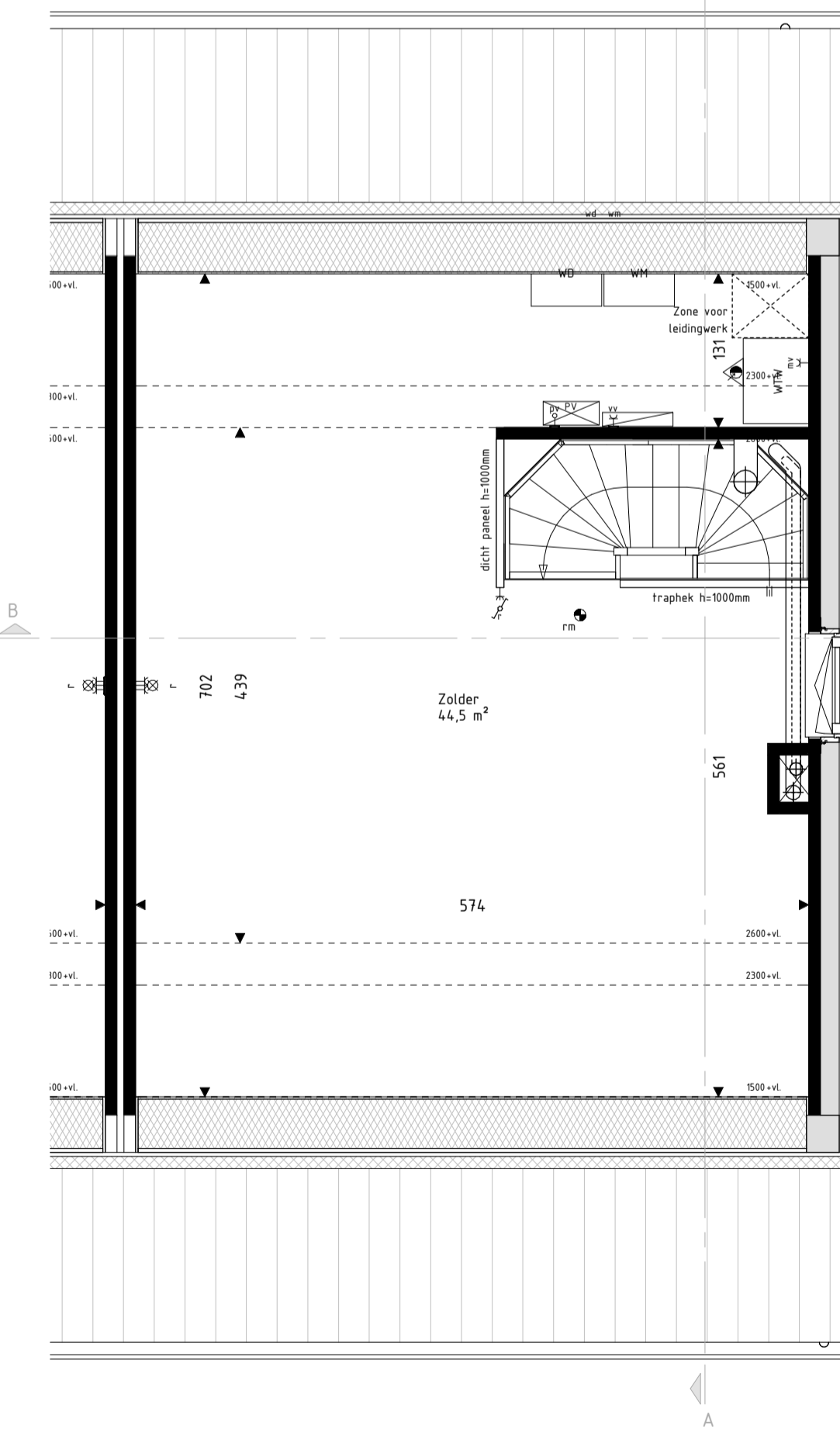
Achtergevel  
schaal: 1 : 100



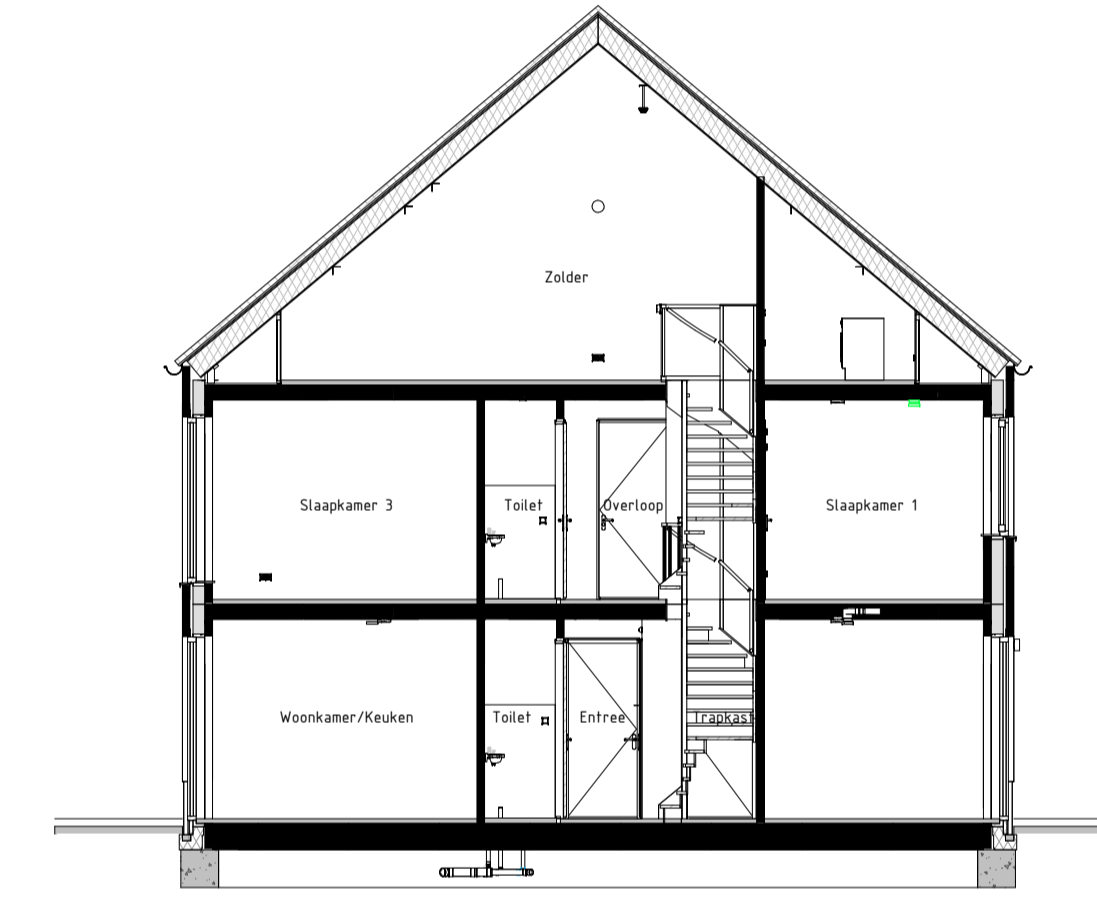
Begane Grond  
schaal: 1 : 50



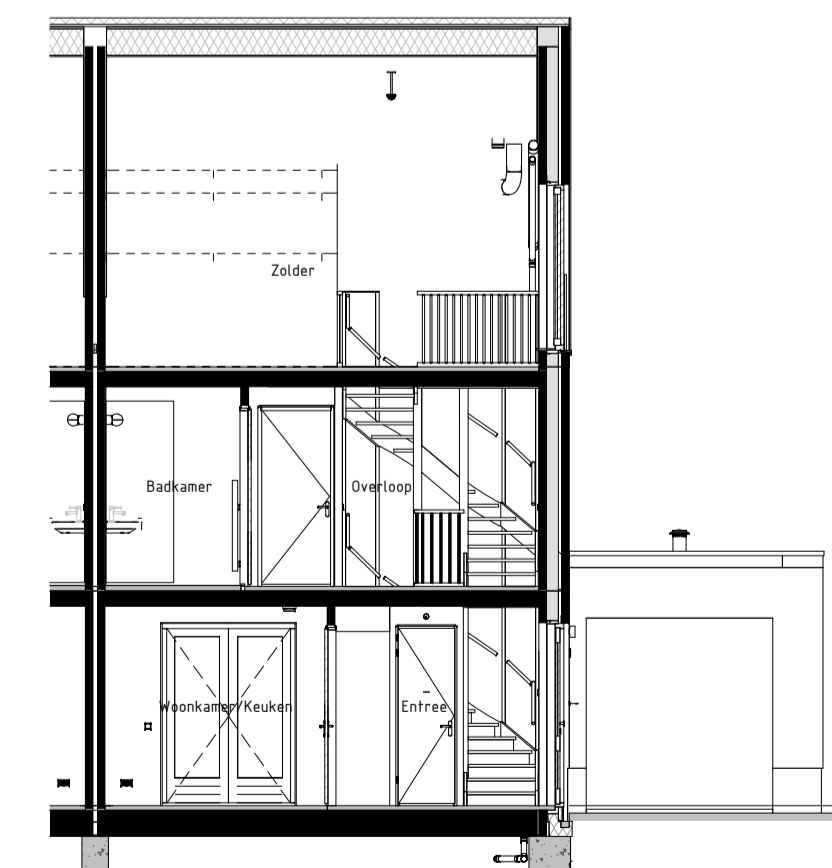
Eerste Verdieping  
schaal: 1 : 50



Tweede Verdieping  
schaal: 1 : 50



Langsdoorsnede AA  
schaal: 1 : 100



Dwarsdoorsnede BB  
schaal: 1 : 100

**RENVOOI Materialen & arceringen:**

Metselwerk A	Metselwerk B	Metselwerk C	Strucwerk (wit, RAL9010)	Strucwerk (grijs, RAL7047)	Gevelbekleding (Hout Douglas, naturel)	Gevelbekleding (Hout Douglas, gebrand)	Dakpannen	VG Veiligheidsglas (conform NEN5569 of NEN2568)	Metselwerk B	Vlaams verband metselwerk (alle gevelplinten en kozijkaders)	Gierzuilwast	Vloermuiskast
(VDS Paria, witte voeg, kleur ntb.)	(VDS Anfro, lichtgrijze voeg, kleur ntb.)	(VDS Nubia, grijze voeg, kleur ntb.)					(Lekleur mat engobe, Wienerberger Actua LT10)					

**RENVOOI Symbolen:**

bedraad aansluitpunt	buitenvoeler warmtepomp	bedraad aansluitpunt utp 1xRJ45	bedraad aansluitpunt utp 2xRJ45	onbedraade lozel leiding	onbedraade leiding tbv pv panelen	dimmer	enkeleploeg schakelaar	serieschakelaar	trekschakelaar	wisselschakelaar	schakelaar zonvering	3-standen schakelaar	wandcontactdoos geaard	wandcontactdoos ongeaard	buitenkraan	Verdelers vloerverwarming	Radiator	Krijtsteoppervlakte conform Bouwbesluitberekening	bedraad aansluitpunt CO2 melders	bedraad aansluitpunt HV unit	bedraad aansluitpunt thermostat	wandcontactdoos perilex	wandcontactdoos IP44	dubbele wandcontactdoos opbouw verticaal	drukknop deurbel	schel deurbel	wandlichtpunt binnen	wandlichtpunt buiten	plafondlichtpunt	rookmelder	toevoerventiel ventilatie	afvoerventiel ventilatie	wand toevoerventiel ventilatie	wand afvoerventiel ventilatie	Overvoormer PV-panelen	Stalen balk in het zicht	Geluidsbelaste gevel of dakvlak (vanaf 2e verdieping door uitgevoerd)
----------------------	-------------------------	---------------------------------	---------------------------------	--------------------------	-----------------------------------	--------	------------------------	-----------------	----------------	------------------	----------------------	----------------------	------------------------	--------------------------	-------------	---------------------------	----------	---	----------------------------------	------------------------------	---------------------------------	-------------------------	----------------------	--	------------------	---------------	----------------------	----------------------	------------------	------------	---------------------------	--------------------------	--------------------------------	-------------------------------	------------------------	--------------------------	---

- De voor uw woning van toepassing zijnde symbolen zijn opgenomen in de plattegronden.  
 - Alle wandcontactdozen en aansluitpunten op 300mm boven de vloer, tenzij anders aangegeven.  
 - Alle schakelaars op 1050mm boven de vloer, tenzij anders aangegeven.  
 - De exacte plaatsen en afmetingen van aansluitpunten, radiatoren, ventilatieroosters, schachten, dakuitmondingen en dergelijke zijn indicatief op de tekeningen aangegeven en worden door installateurs nader bepaald.  
 - Arceringen zijn ter indicatie.  
 - Maatvoering in centimeters.  
 - Alle op de tekening aangegeven maten zijn 'circa-maten'.  
 - Na het aandringen van wand- en vloerwerk (tegels, stucadoerwerk, etc.) zullen de netto bruikbare maten bij oplevering een aantal centimeters van de genoemde bruto maten kunnen afwijken.  
 - Derden dienen na oplevering altijd het werk zelf in te meten.



**Project**  
179 won Blixembosch te Eindhoven  
Fase 5

**Omschrijving**  
Verkoopstekening kavel 118  
Type Dsp

**Projectleider**  
M. Besters

**Getekend**  
C. Waaijer

**Opdrachtgever**  
Hurks B.V.  
Pastoor Petersstraat 3  
5612 WB Eindhoven

**Architect**  
SVP Architectuur en stedenbouw  
Het Zand 17  
3811 GB Amersfoort

**Formaat**  
A1+

**Schaal**  
1:50 / 1:100

**Datum**  
22-06-2021

**Versie**

**Wijzigingsdatum**

**Projectnummer**  
200402-01

**Bladnummer**  
VK-118

info@brainworkz.nl  
www.brainworkz.nl

Tolgaarde 15  
7642 EZ Wierden