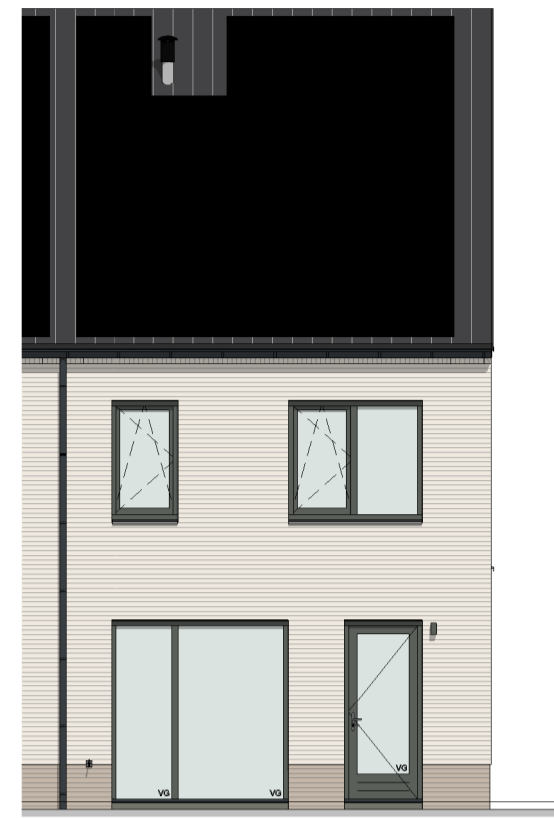
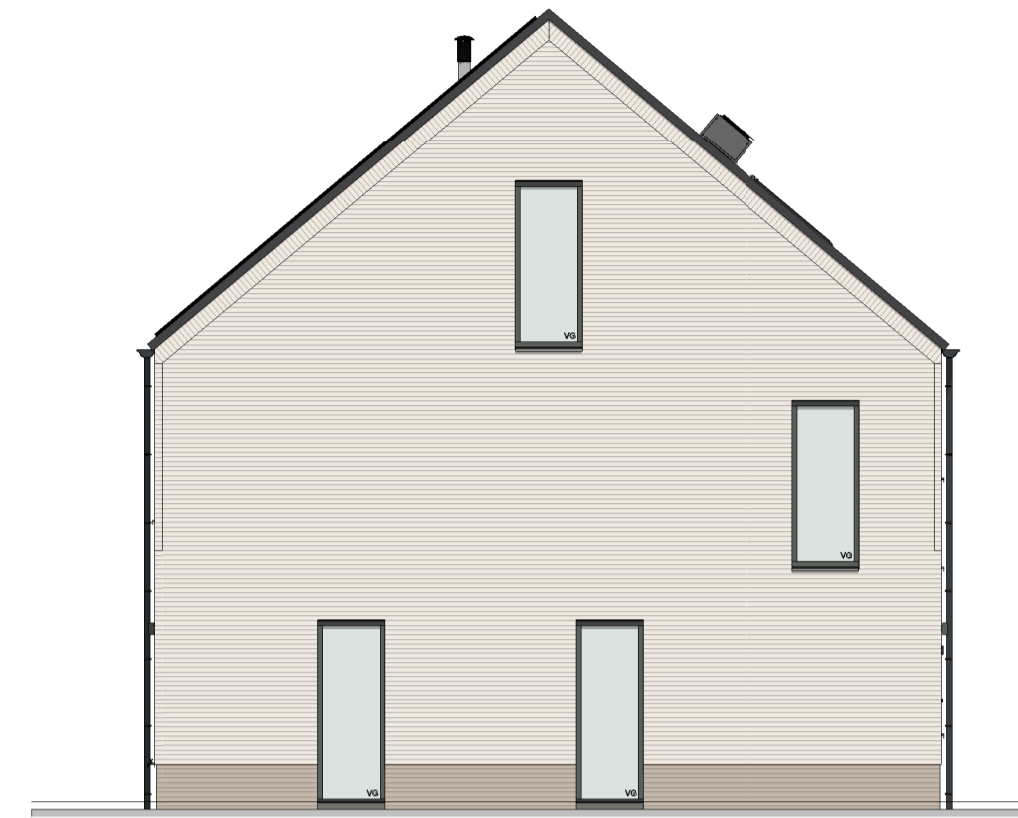




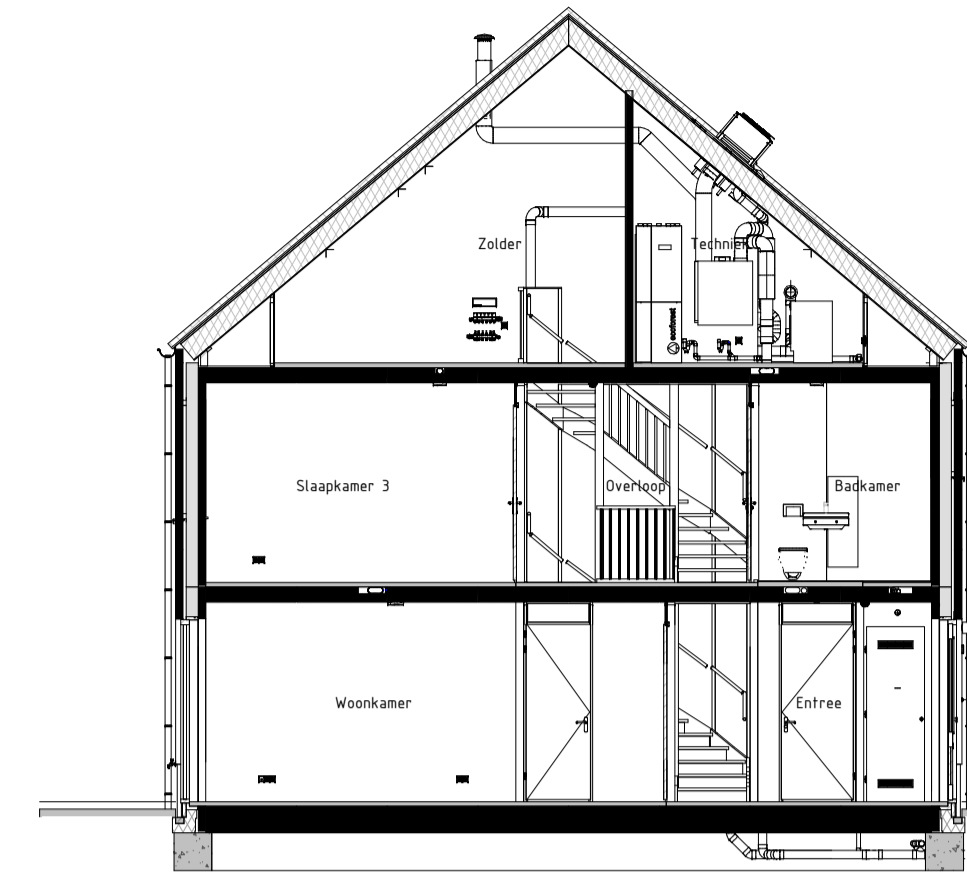
Voorgevel
schaal: 1 : 100



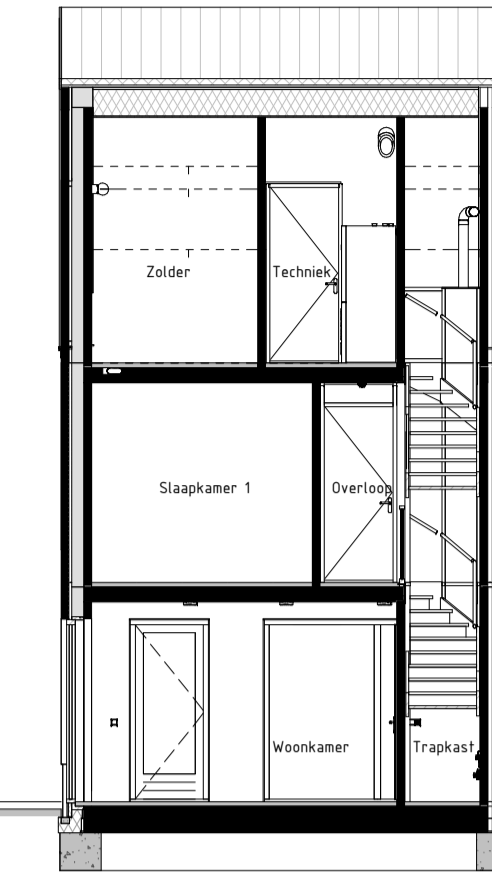
Achtergevel
schaal: 1 : 100



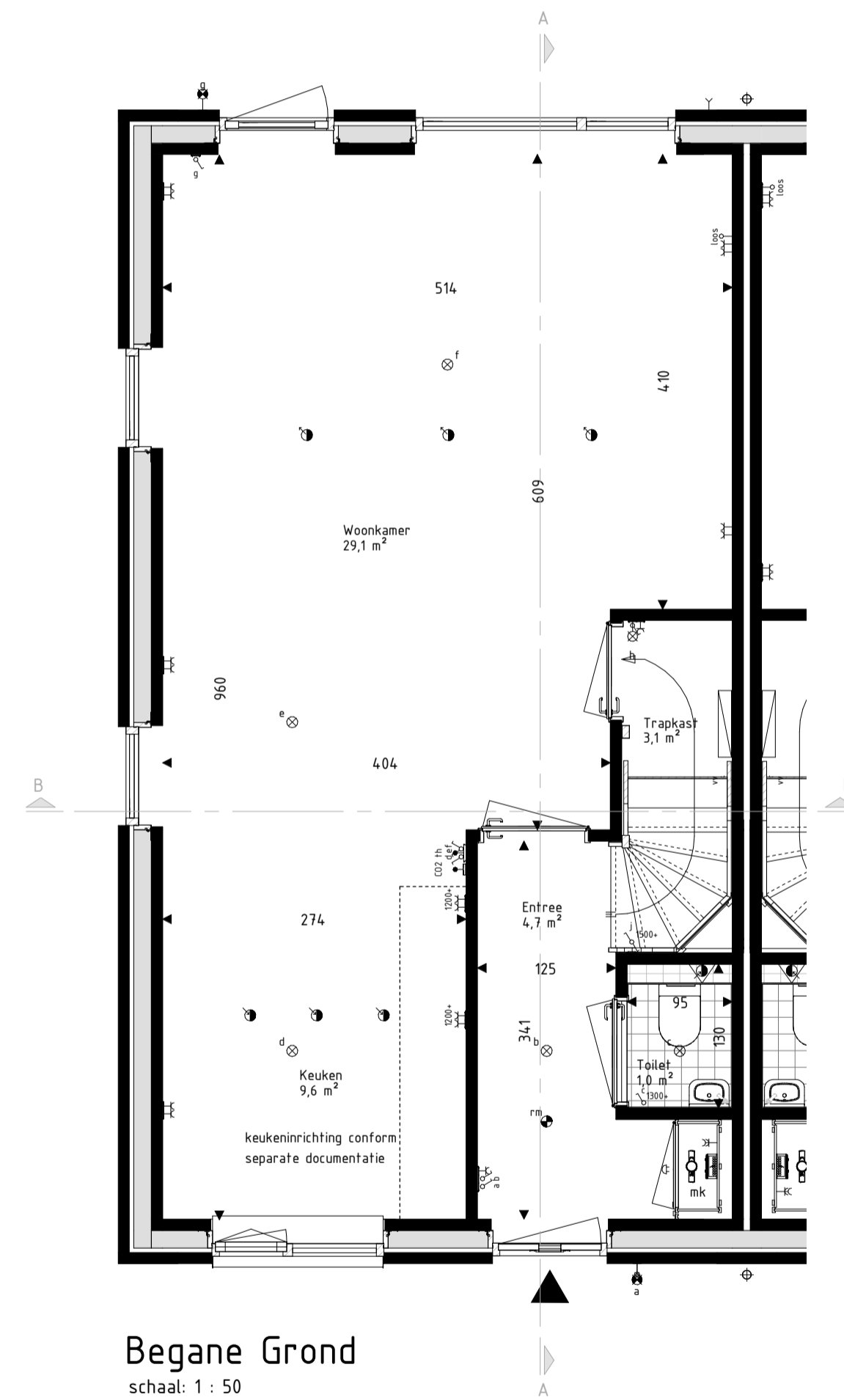
Linkergevel
schaal: 1 : 100



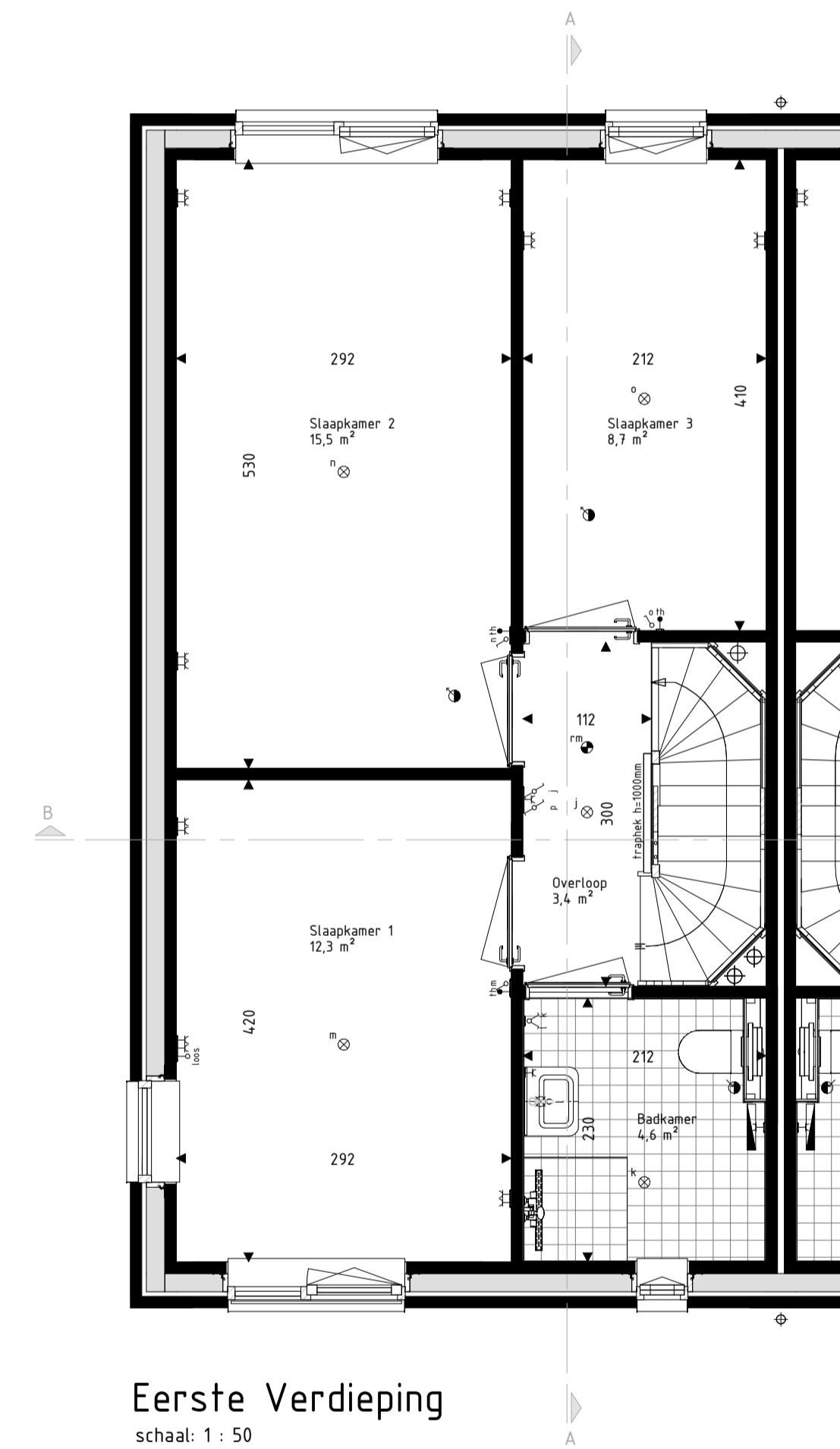
Langsdoorsnede AA
schaal: 1 : 100



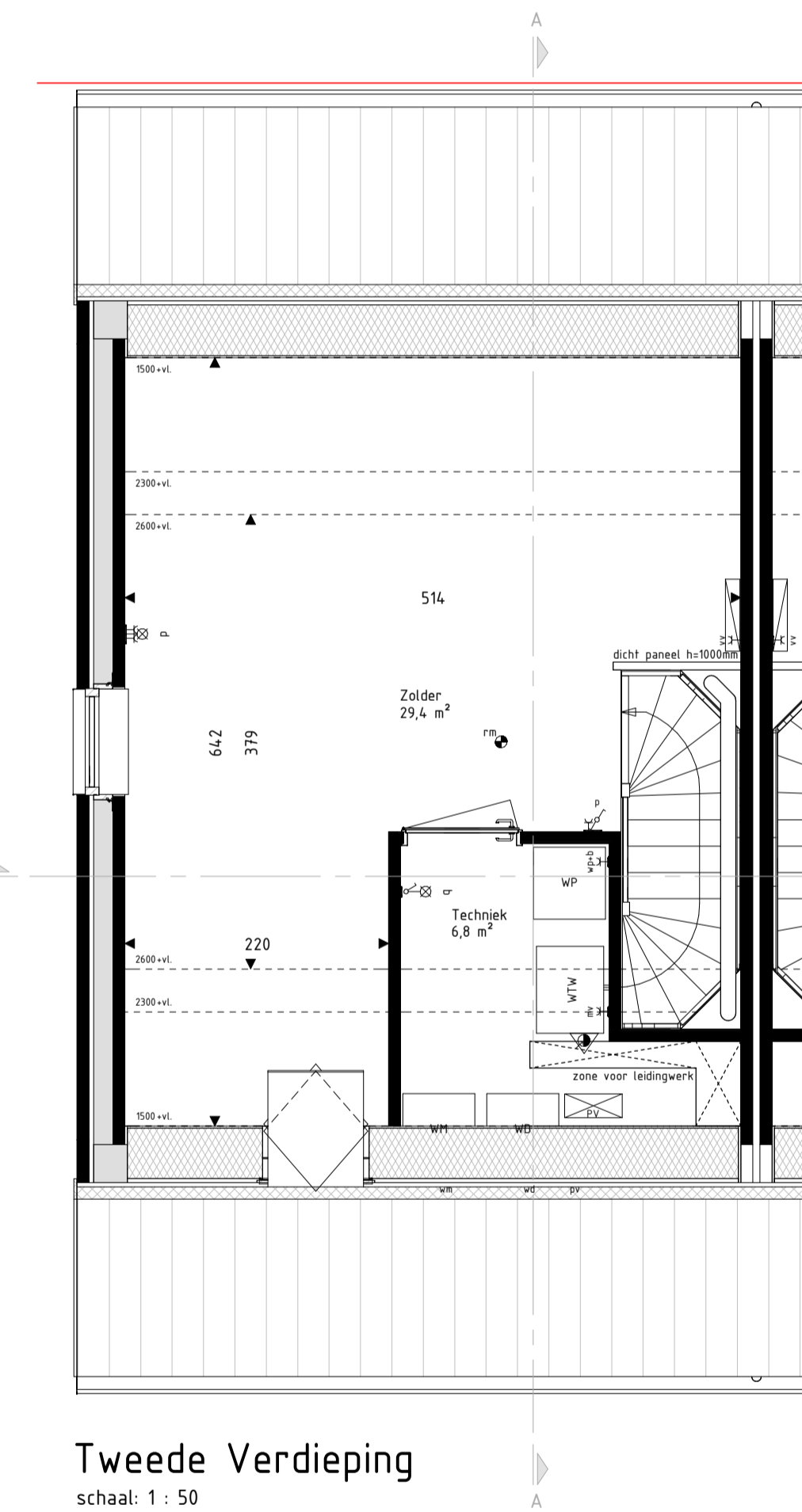
Dwarsdoorsnede BB
schaal: 1 : 100



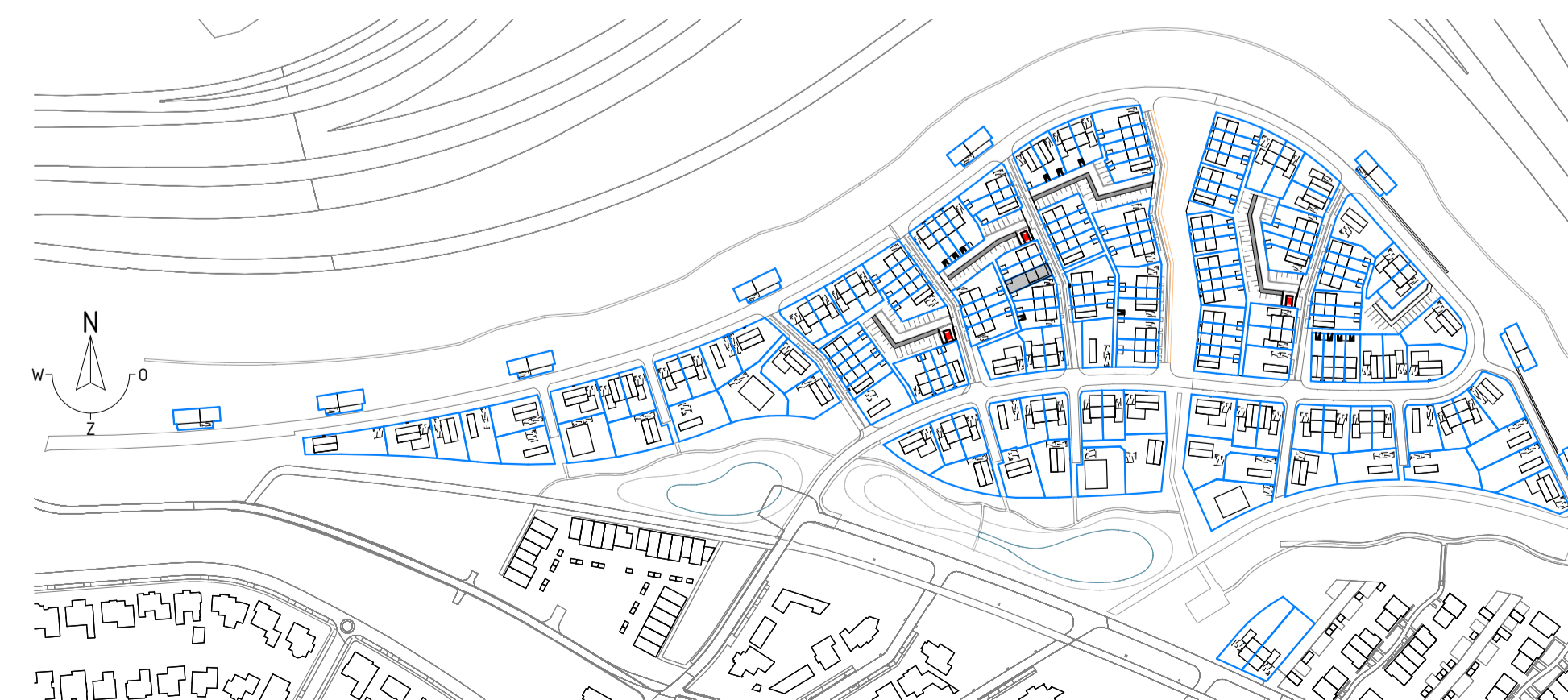
Begane Grond
schaal: 1 : 50



Eerste Verdieping
schaal: 1 : 50



Tweede Verdieping
schaal: 1 : 50



RENVOOI Materialen & arceringen:

	Metselwerk A [VDS Perla, witte voeg, kleur ntb.]		Veiligheidsglas [conform NEN3569 of NEN2608]
	Metselwerk B [VDS Anpro, lichtgrijze voeg, kleur ntb.]		Metselwerk B [VDS Anpro, lichtgrijze voeg, kleur ntb.]
	Metselwerk C [VDS Nuba, grijze voeg, kleur ntb.]		Vlaams verband metselwerk [alle gevelplinten en kozijnkaders]
	Stucwerk [wit, RAL 9010]		Gierzwaluwkast
	Stucwerk [grijs, RAL 7043]		Vloermuskast
	Gevelbekleding [Hout Douglas, naturel]		
	Gevelbekleding [Hout Douglas, gebrand]		
	Dakpannen [Leukeur mat engobe, Wienerberger Actua LT10]		

RENVOOI Symbolen:

	bedraad aansluitpunt		bedraad aansluitpunt CO2 melder
	buitenvoeler warmtepomp		bedraad aansluitpunt MV unit
	bedraad aansluitpunt utp tRJA5		bedraad aansluitpunt thermostaat
	bedraad aansluitpunt utp ZrJA5		wandcontactdoos perilex
	onbedraade (loze) leiding		wandcontactdoos IP44
	onbedraade leiding tlv pv panelen		dubbele wandcontactdoos opbouw verticaal
	dimmer		drukknop deurbel
	enkelpolige schakelaar		schel deurbel
	serieschakelaar		wandlichtpunt binnen
	freeschakelaar		wandlichtpunt buiten
	wisselschakelaar		plafondlichtpunt
	schakelaar zonerwing		rookmelder
	3-standen schakelaar		toevoerventiel ventilatie
	wandcontactdoos geard		afvoerventiel ventilatie
	wandcontactdoos ongeard		wand toevoerventiel ventilatie
	buitenkraan		wand afvoerventiel ventilatie
	Verdelers vloerverwarming		Omvormer PV-panelen
	Radiator		Stalen balk in het zicht
	Krijsteoppervlakte conform Bouwbesluitberekening		Geluidsbelaste gevel of dakvlak [vanaf 2e verdieping doof uitgevoerd]

- De voor uw woning van toepassing zijnde symbolen zijn opgenomen in de plattegronden.
- Alle wandcontactdozen en aansluitpunten op 300mm boven de vloer, tenzij anders aangegeven.
- Alle schakelaars op 1050mm boven de vloer, tenzij anders aangegeven.
- De exacte plaatsen en afmetingen van aansluitpunten, radiatoren, ventilatieroosters, schachten, dakafmondingen en dergelijke zijn indicatief op de tekeningen aangegeven en worden door installateurs nader bepaald.
- Arceringen zijn ter indicatie.
- Haalvoering in centimeters.
- Alle op de tekening aangegeven maten zijn 'circa-maten'.
- Na het aanbrengen van wand- en vloerafwerking (tegels, stucadoorswerk, etc.) zullen de netto bruikbare maten bij oplevering een aantal centimeters van de genoemde bruto maten kunnen afwijken.
- Derden dienen na oplevering altijd het werk zelf in te meten.



Project
179 won Blixembosch te Eindhoven
Fase 5

Omschrijving
Verkoopstekening kavel 122
Type Bsp

Projectleider
M. Besters

Opdrachtgever
Hurks B.V.
Pastoor Petersstraat 3
5612 WB Eindhoven

Getekend
C. Waaijler

Architect
SVP Architectuur en stedenbouw
Het Zand 17
3811 GB Amersfoort

Formaat
A1
Schaal
1:50 / 1:100

Datum
22-06-2021
Versie

Wijzigingsdatum

Projectnummer
200402-01
Bladnummer
VK-122

info@brainworkz.nl
www.brainworkz.nl

Tolgaarde 15
7642 EZ Wierden

