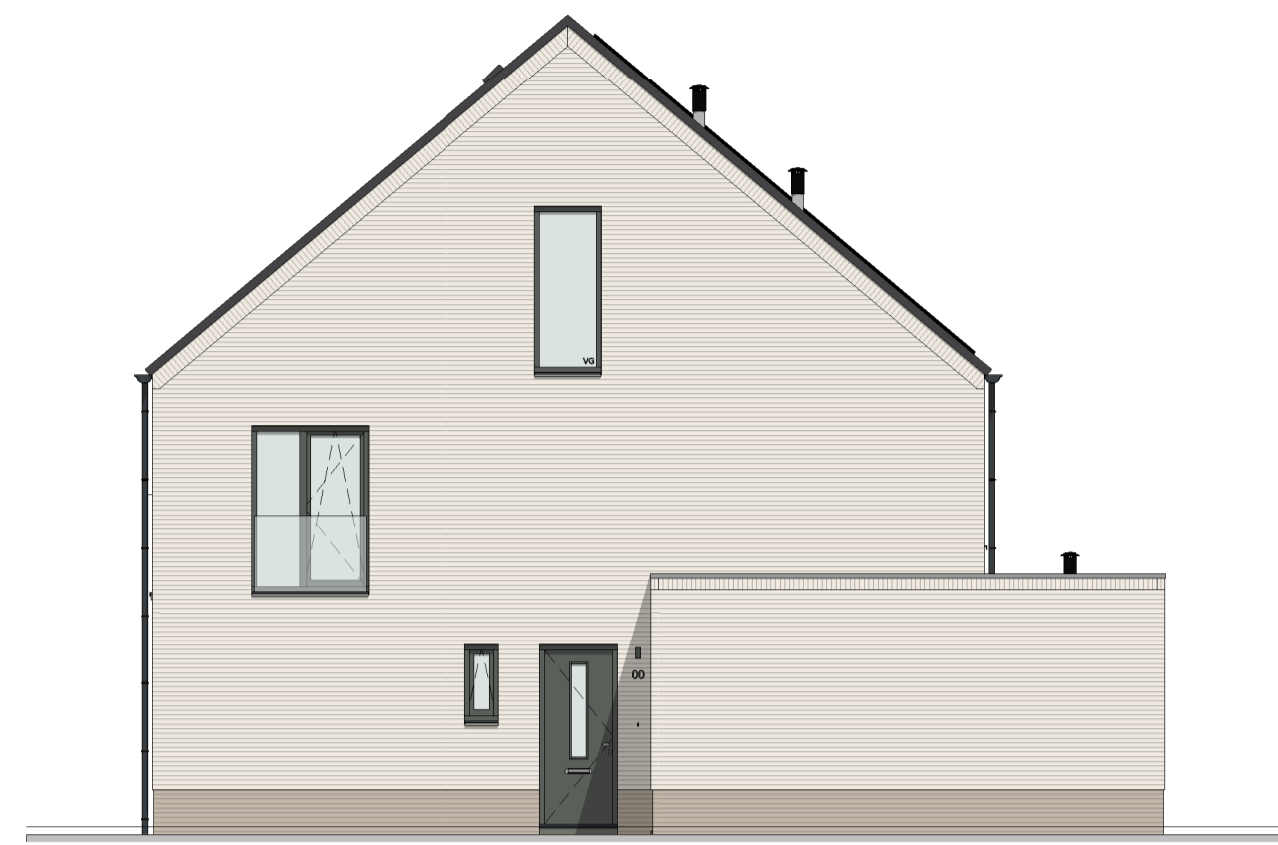




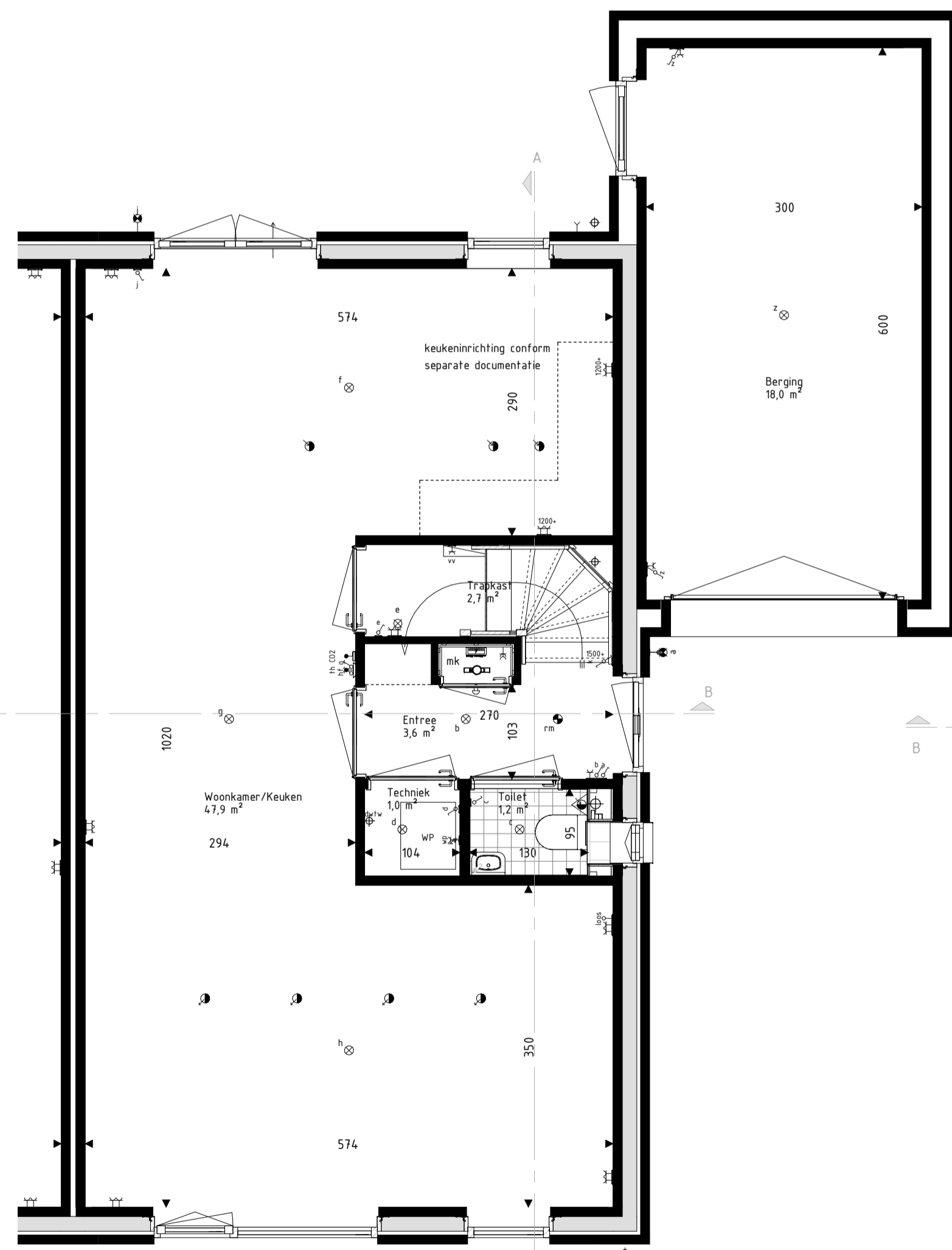
Voorgevel
schaal: 1 : 100



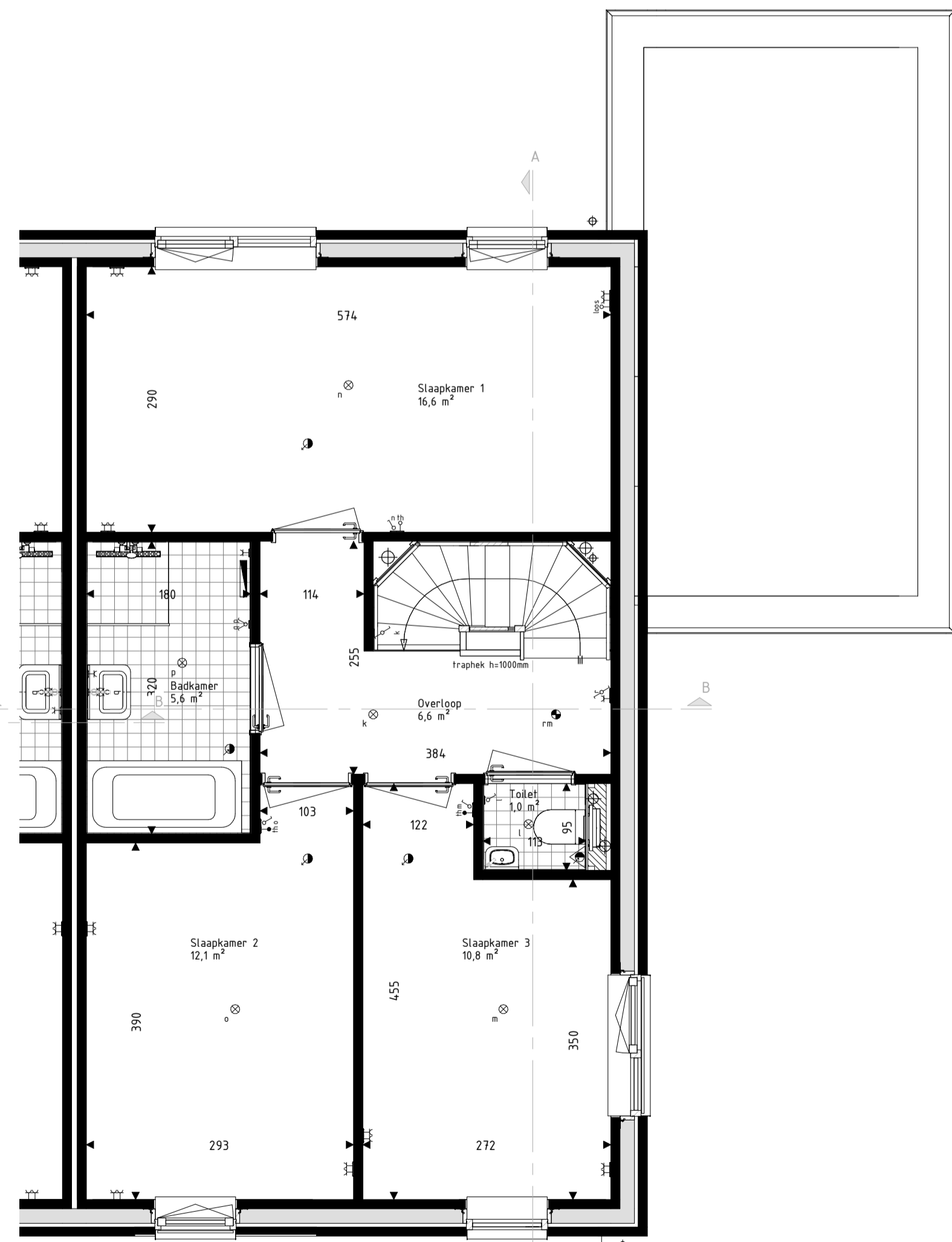
Rechtergevel
schaal: 1 : 100



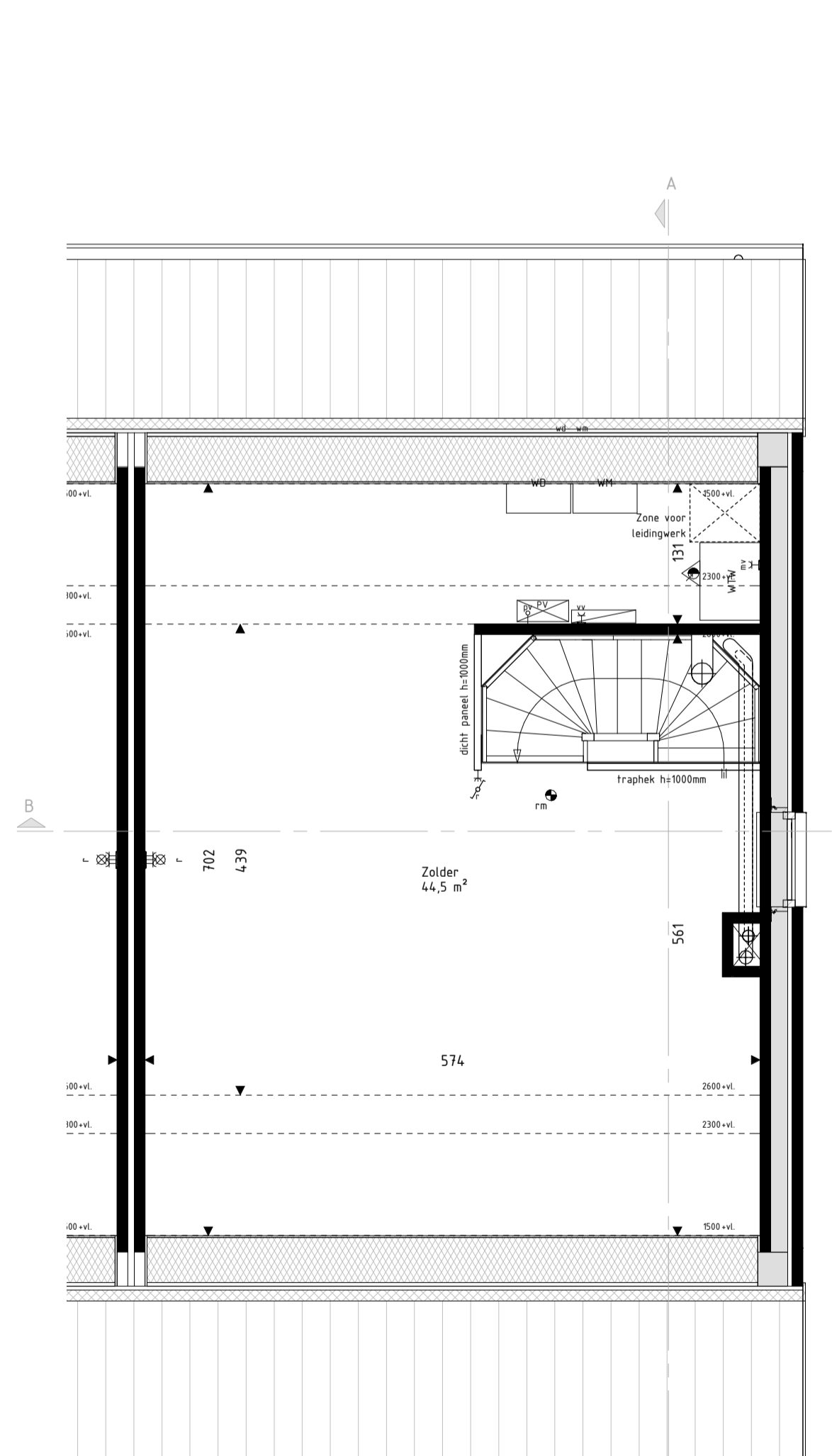
Achtergevel
schaal: 1 : 100



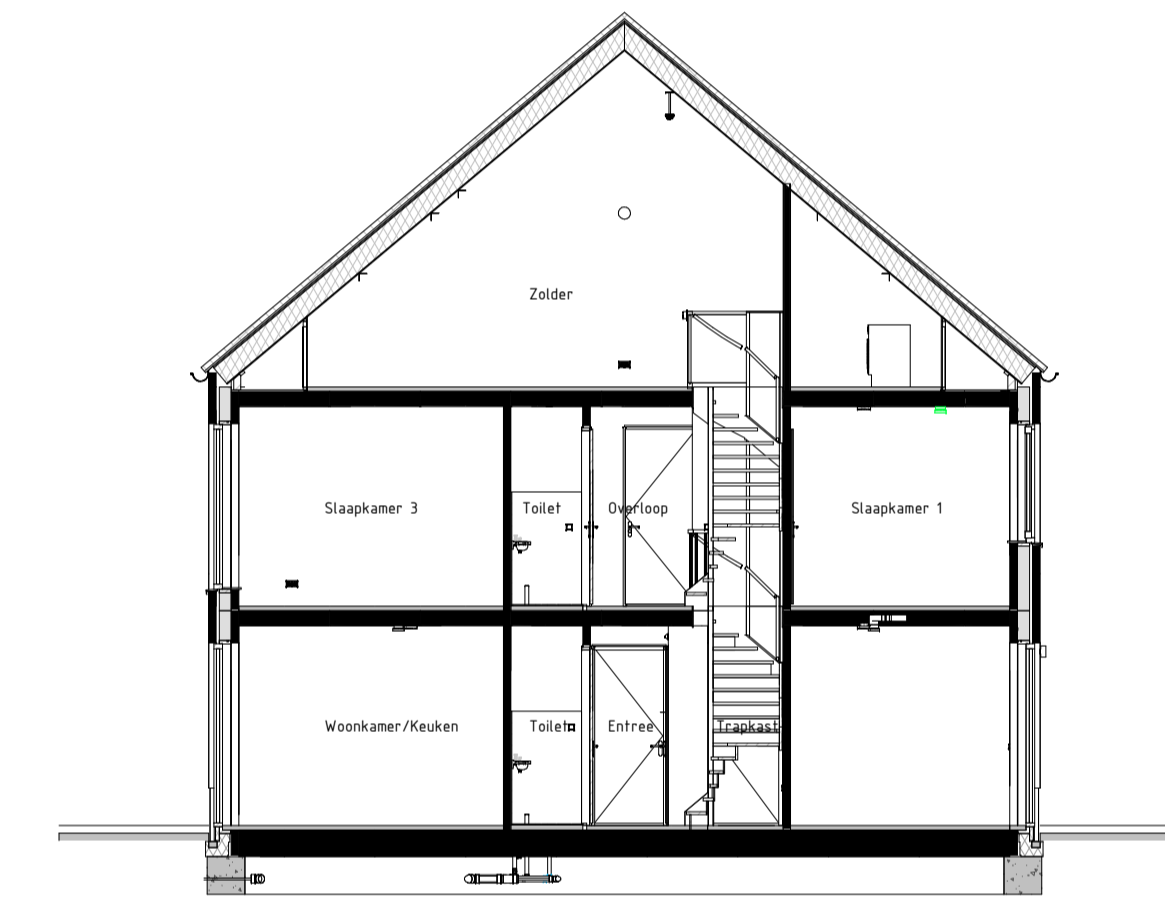
Begane Grond
schaal: 1 : 50



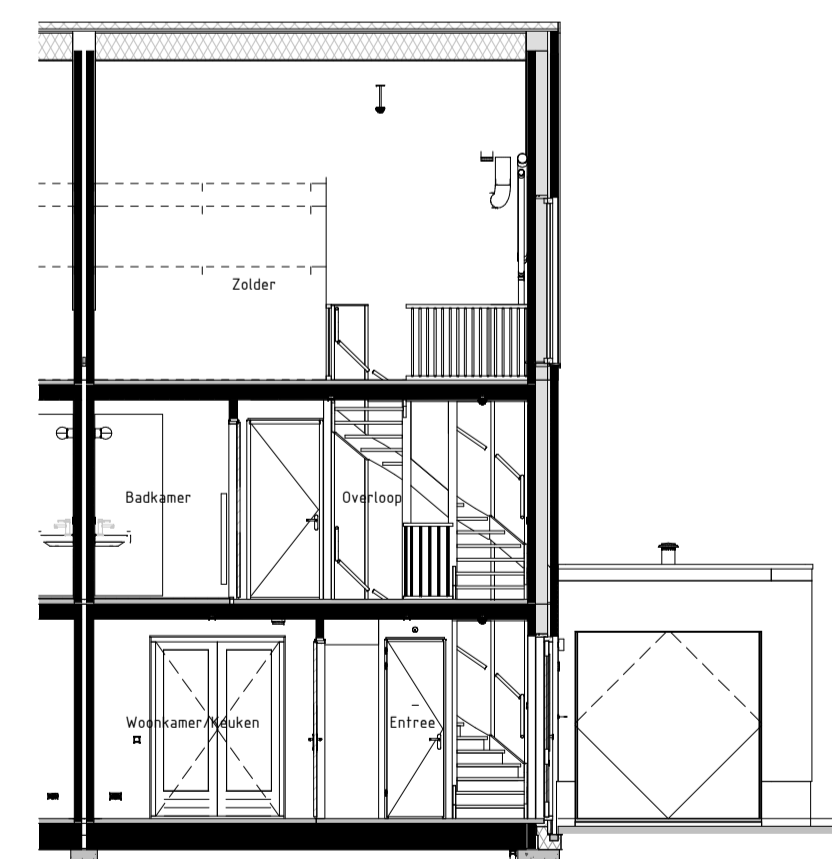
Eerste Verdieping
schaal: 1 : 50



Tweede Verdieping
schaal: 1 : 50



Langsdoorsnede AA
schaal: 1 : 100



Dwarsdoorsnede BB
schaal: 1 : 100

RENVOOI Materialen & arceringen:

| | |
|--|--|
| Metselwerk A (VDS Perla, witte voeg, kleur ntb) | VG Veiligheidsglas (conform NEN3569 of NEN2688) |
| Metselwerk B (VDS Antra, lichtgrijze voeg, kleur ntb) | Metselwerk B Vlaams verband metselwerk (alle gevelpilaren en kozijkwaders) |
| Metselwerk C (VDS Nutsa, grijze voeg, kleur ntb) | Gierzuilwast |
| Stucwerk (wit, RAL9010) | Vleermuiskast |
| Stucwerk (grijs, RAL7047) | |
| Gevelbekleding (Hout Douglas, naturel) | |
| Gevelbekleding (Hout Douglas, gebrand) | |
| Dakpannen (1lekleur nat engobe, Wienerberger Actua LT10) | |

RENVOOI Symbolen:

| | |
|--|--|
| bedraad aansluitpunt | bedraad aansluitpunt CO2 melder |
| buitenvoeler warmtepomp | bedraad aansluitpunt MV unit |
| bedraad aansluitpunt utp 1xRJ45 | bedraad aansluitpunt thermostaat |
| bedraad aansluitpunt utp 2xRJ45 | wandcontactdoos perilex |
| onbedraade flozeel leiding | wandcontactdoos IP44 |
| onbedraade leiding ipv pv panelen | dubbele wandcontactdoos opbouw verticaal |
| dimmer | drukknoop deurbel |
| enkelpolige schakelaar | schel deurbel |
| serieschakelaar | wandlichtpunt binnen |
| trekschakelaar | wandlichtpunt buiten |
| wisselschakelaar | plafondlichtpunt |
| schakelaar zonerings | rookmelder |
| 3-standen schakelaar | afvoerventiel ventilatie |
| wandcontactdoos geaard | afvoerventiel ventilatie |
| wandcontactdoos ongeaard | wand toevoerventiel ventilatie |
| buitenkraan | wand afvoerventiel ventilatie |
| Verdelers vloerverwarming | Overvormer PV-panelen |
| Radiator | Stalen balk in het zicht |
| Krijpsteoppoppervlakte conform Bouwbesluitberekening | Geluidsbelaste gevent of dakvlak (vanaf 2e verdieping doof uitgevoerd) |

- De voor uw woning van toepassing zijnde symbolen zijn opgenomen in de plattegronden.
- Alle wandcontactdozen en aansluitpunten op 300mm boven de vloer, tenzij anders aangegeven.
- Alle schakelaars op 1050mm boven de vloer, tenzij anders aangegeven.
- De exacte plaatsen en afmetingen van aansluitpunten, radiatoren, ventilatorroosters, schachten, dakuitmondingen en dergelijke zijn indicatief op de tekeningen aangegeven en worden door installateurs nader bepaald.
- Arceringen zijn ter indicatie.
- Maatvoering in centimeters.
- Alle op de tekening aangegeven maten zijn 'circa-maten'.
- Na het afdrukken van vorm- en vloerafwerking (tegels, stucadoorswerk, etc.) zullen de netto bruikbare maten bij oplevering een aantal centimeters van de genoemde bruto maten kunnen afwijken.
- Derrden dienen na oplevering altijd het werk zelf in te meten.



info@brainworkz.nl
www.brainworkz.nl
Tolgaarde 15
7642 EZ Wierden

Project
179 won Blixembosch te Eindhoven
Fase 5

Omschrijving
Verkoopstekening kavel 101
Type Dsp

Projectleider
M. Besters

Opdrachtgever
Hurks B.V.
Pastoor Petersstraat 3
5612 WB Eindhoven

Getekend
C. Waaijer

Architect
SVP Architectuur en stedenbouw
Het Zand 17
3811 GB Amersfoort

Formaat
A1+

Schaal
1:50 / 1:100

Datum
22-06-2021

Versie

Wijzigingsdatum

Projectnummer
200402-01

Bladnummer
VK-101