



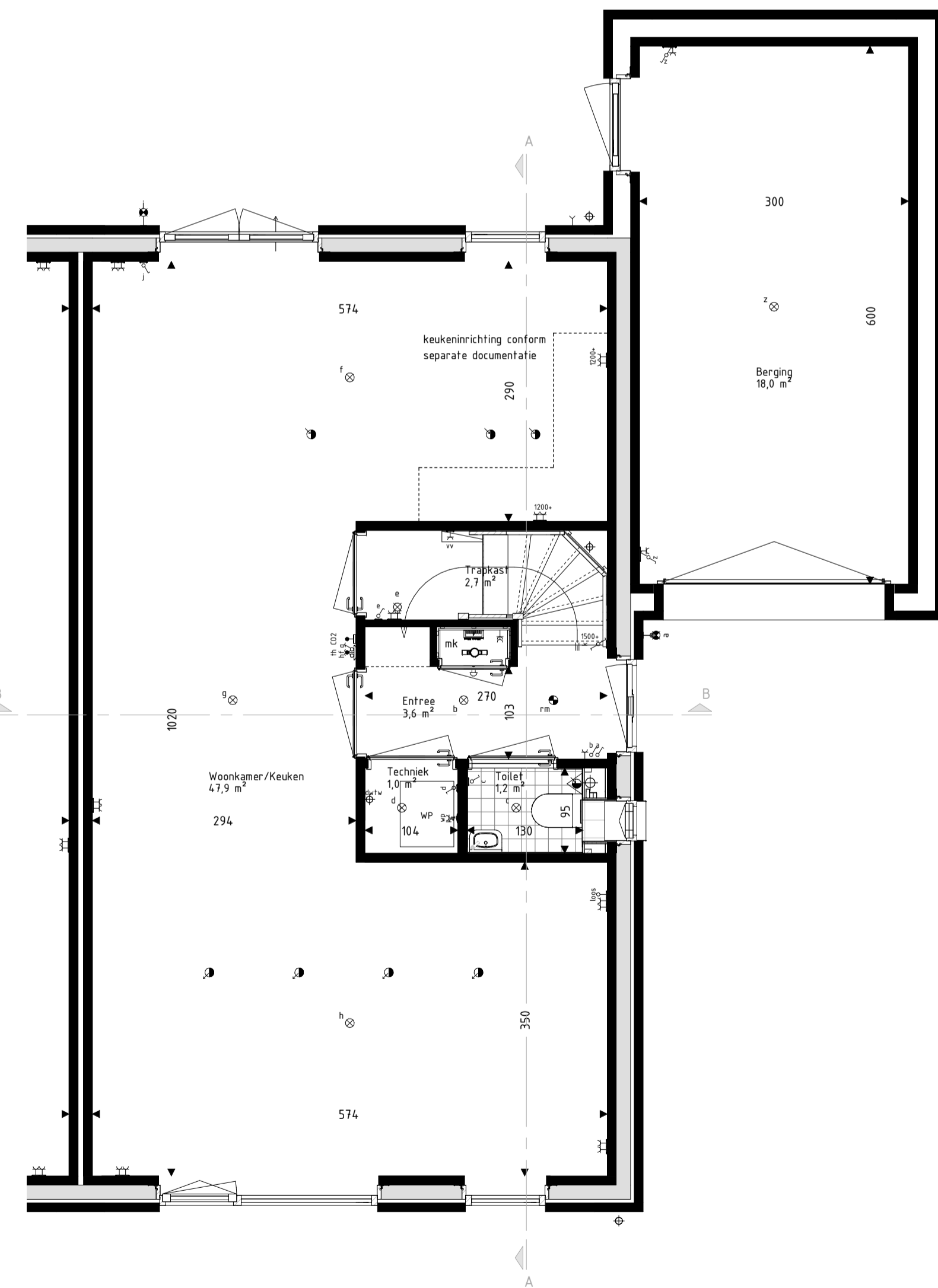
Voorgevel  
schaal: 1 : 100



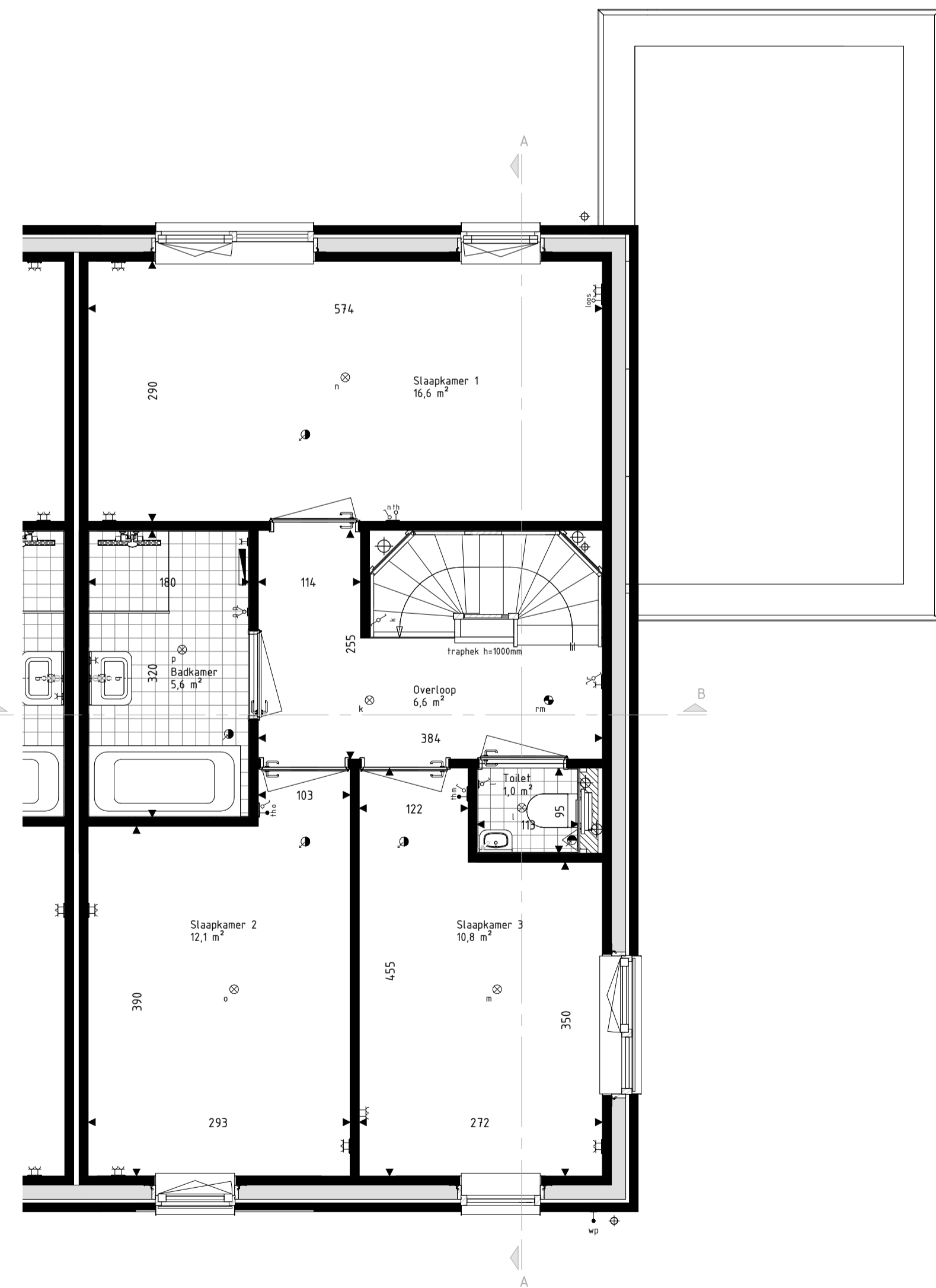
Rechtergevel  
schaal: 1 : 100



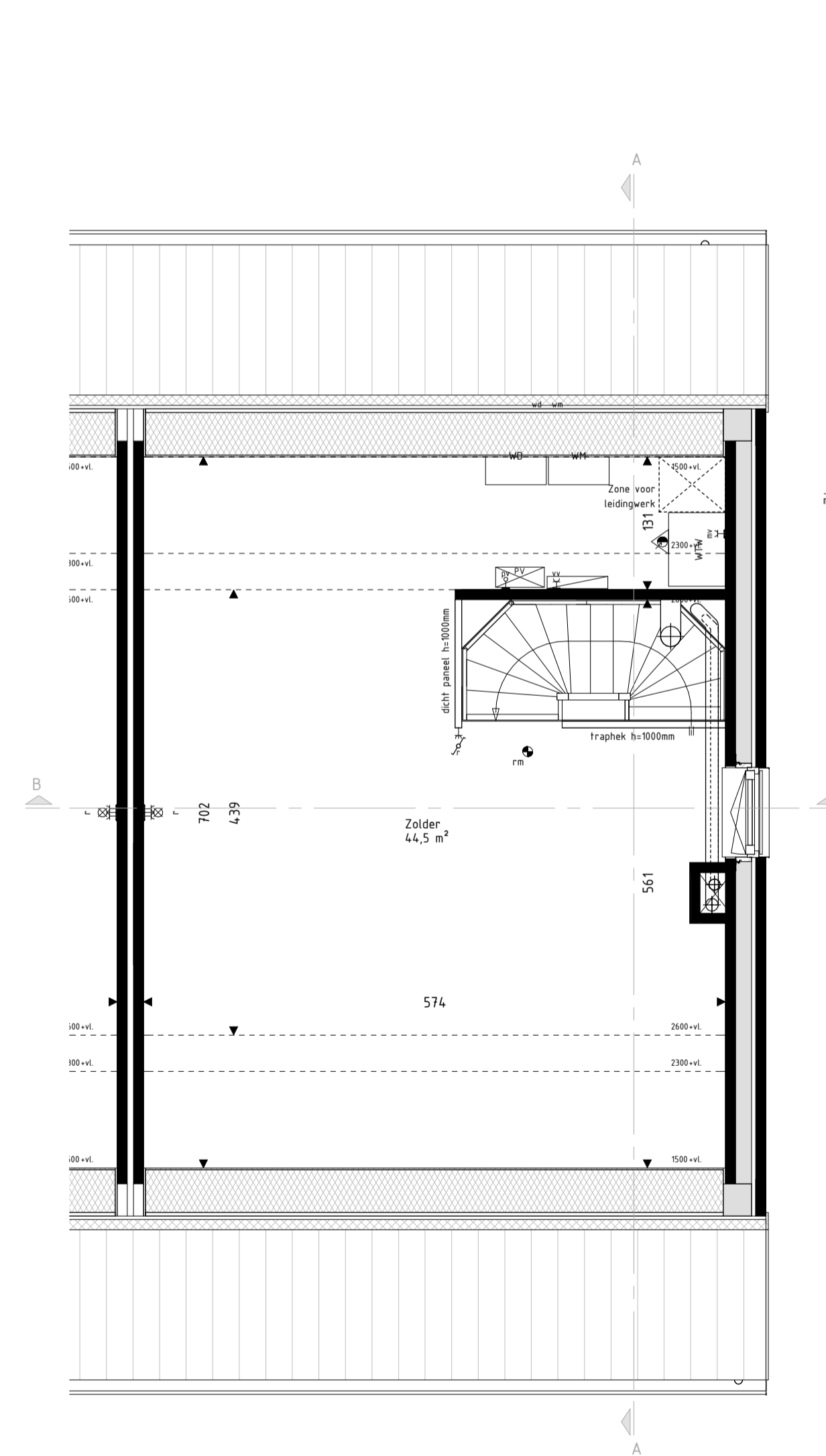
Achtergevel  
schaal: 1 : 100



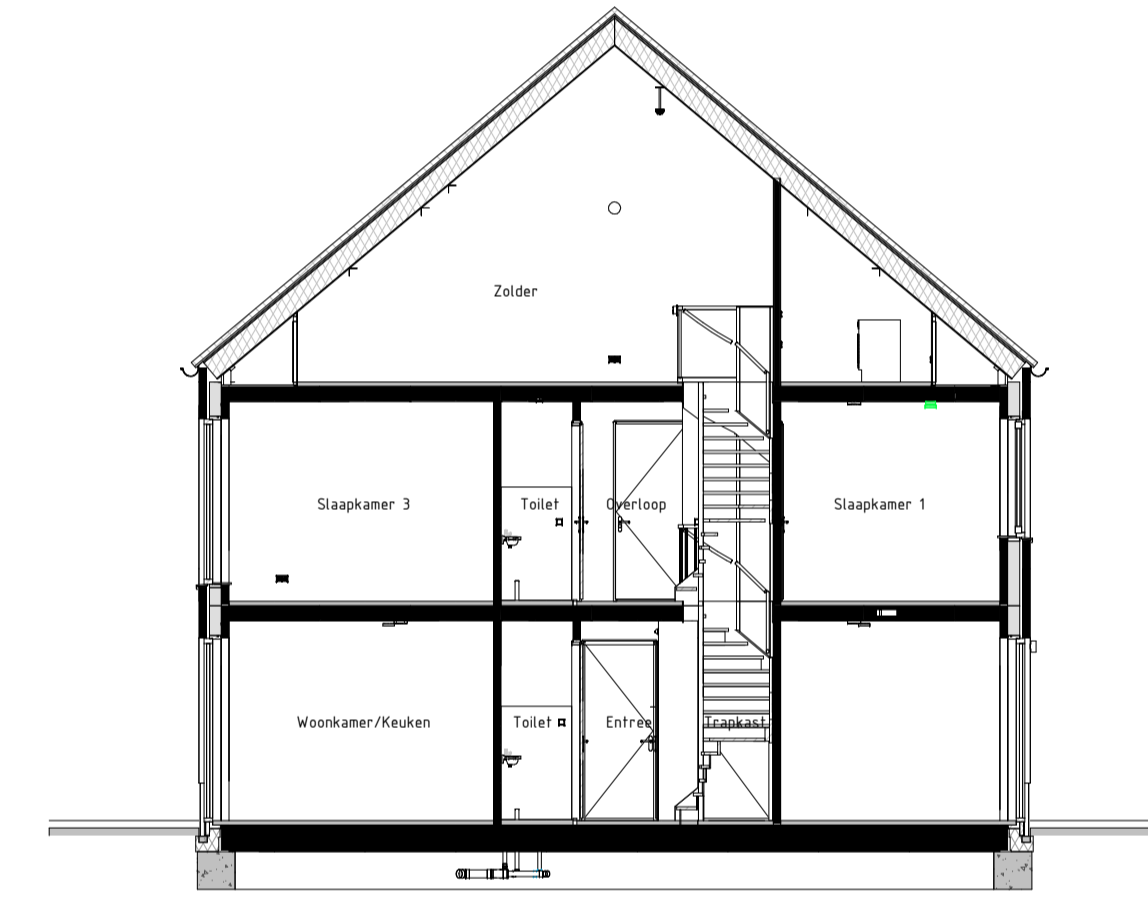
Begane Grond  
schaal: 1 : 50



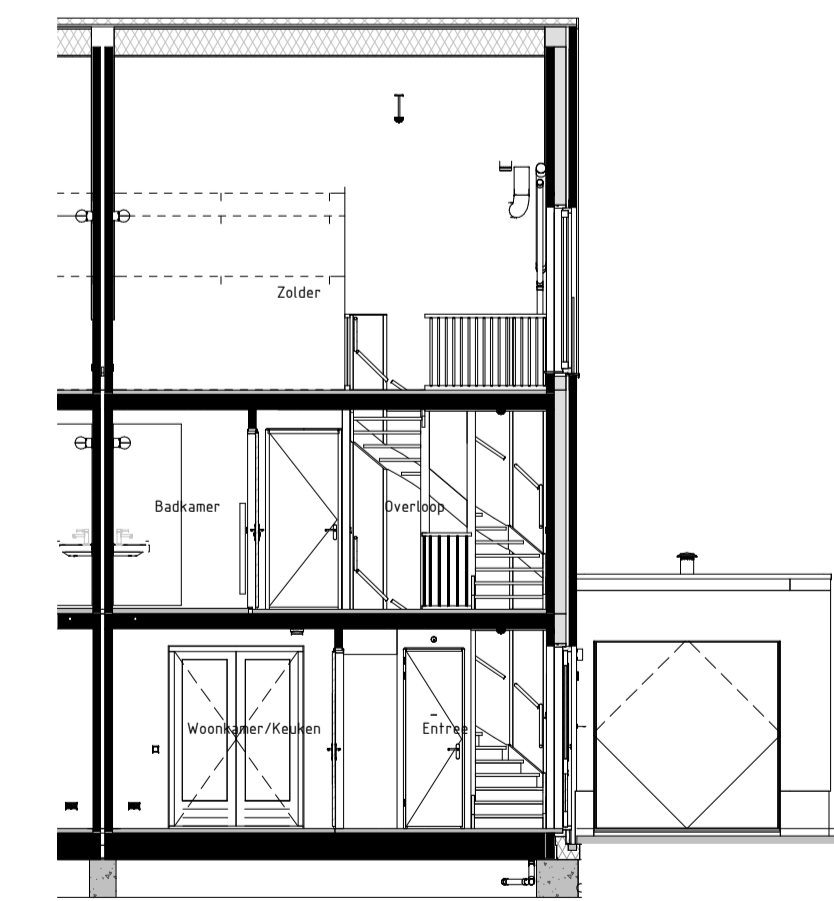
Eerste Verdieping  
schaal: 1 : 50



Tweede Verdieping  
schaal: 1 : 50



Langsdoorsnede AA  
schaal: 1 : 100



Dwarsdoorsnede BB  
schaal: 1 : 100

**RENVOOI Materialen & arceringen:**

Metselwerk A [VDS Perla, witte voeg, kleur ntb.]	VG	Veiligheidsglas [conform NEN3559 of NEN2688]
Metselwerk B [VDS Antra, lichtgrijze voeg, kleur ntb.]		Metselwerk B [alle gevelplinten en kozijkaders]
Metselwerk C [VDS Nubia, grijze voeg, kleur ntb.]		Gierwaluwkast
Stucwerk [wit, RAL9010]		Vloermast
Stucwerk [grijs, RAL7047]		
Gevelbekleding [Hout Douglas, naturel]		
Gevelbekleding [Hout Douglas, gebrand]		
Dakpannen [Lekleur mat engobe, Wienerberger Actua LT10]		

**RENVOOI Symbolen:**

bedraad aansluitpunt	bedraad aansluitpunt CO2 melder
buitenvoeler warmtepomp	bedraad aansluitpunt MV unit
bedraad aansluitpunt utp 1xRJ45	bedraad aansluitpunt thermostaat
bedraad aansluitpunt utp 2xRJ45	wandcontactdoos perilex
onbedraade lietzal leiding	wandcontactdoos IP44
onbedraade leiding fiv pv panelen	dubbele wandcontactdoos opbouw verticaal
dimmer	drukknoop deurbel
enkelpolige schakelaar	schel deurbel
serieschakelaar	wandlichtpunt binnen
trekschakelaar	wandlichtpunt buiten
wisselschakelaar	plafondlichtpunt
schakelaar zonerings	rookmelder
3-standen schakelaar	toevoerventiel ventilatie
wandcontactdoos geaard	afvoerventiel ventilatie
wandcontactdoos ongeaard	wand toevoerventiel ventilatie
buitenkraan	wand afvoerventiel ventilatie
Verdelers vloerverwarming	Onvormer PV-panelen
Radiator	Stalen balk in het zicht
Krijg'sheepoppervlakte conform Bouwbesluitberekening	Geluidsbelaste gevel of dakvlak (vanaf 2e verdieping door uitgevoerd)

- De voor uw woning van toepassing zijnde symbolen zijn opgenomen in de plattegronden.
- Alle wandcontactdozen en aansluitpunten op 300mm boven de vloer, tenzij anders aangegeven.
- Alle schakelaars op 1050mm boven de vloer, tenzij anders aangegeven.
- De exacte plaatsen en afmetingen van aansluitpunten, radiatoren, ventilatieroosters, schachten, dakuitmondingen en dergelijke zijn indicatief op de tekeningen aangegeven en worden door installateurs nader bepaald.
- Arceringen zijn ter indicatie.
- Maatvoering in centimeters.
- Alle op de tekening aangegeven maten zijn 'circa-maten'.
- Na het aandringen van wand- en vloerafwerking (stegels, stucadoorswerk, etc.) zullen de netto bruikbare maten bij oplevering een aantal centimeters van de genoemde bruto maten kunnen afwijken.
- Darden dienen na oplevering altijd het werk zelf in te meten.



**Project**  
179 won Blixembosch te Eindhoven  
Fase 5

**Omschrijving**  
Verkoopstekening kavel 107  
Type Dsp

**Projectleider**  
M. Besters

**Opdrachtgever**  
Hurks B.V.  
Pastoor Petersstraat 3  
5611 GB Eindhoven

**Getekend**  
C. Waaijer

**Architect**  
SVP Architectuur en stedenbouw  
Het Zand 17  
3811 GB Amersfoort

**Formaat**  
A1+

**Schaal**  
1:50 / 1:100

**Datum**  
22-06-2021

**Versie**

**Wijzigingsdatum**

**Projectnummer**  
200402-01

**Bladnummer**  
VK-107



info@brainworkz.nl  
www.brainworkz.nl

Tolgaarde 15  
7642 EZ Wierden