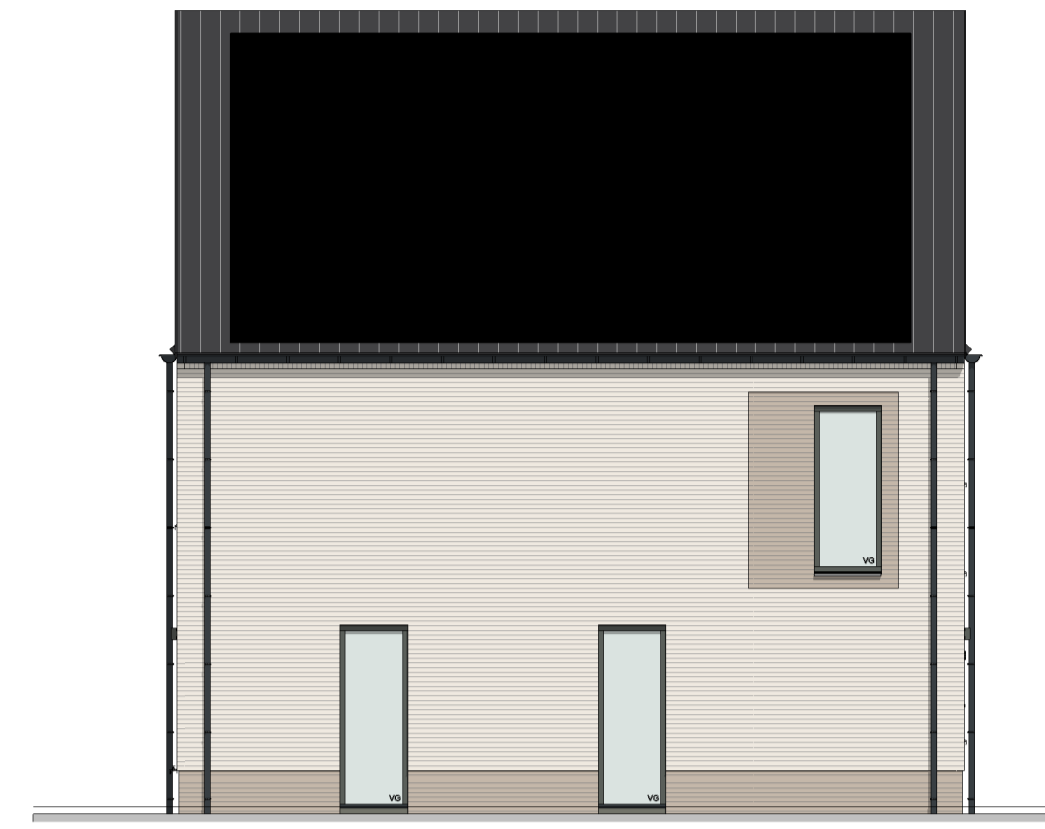




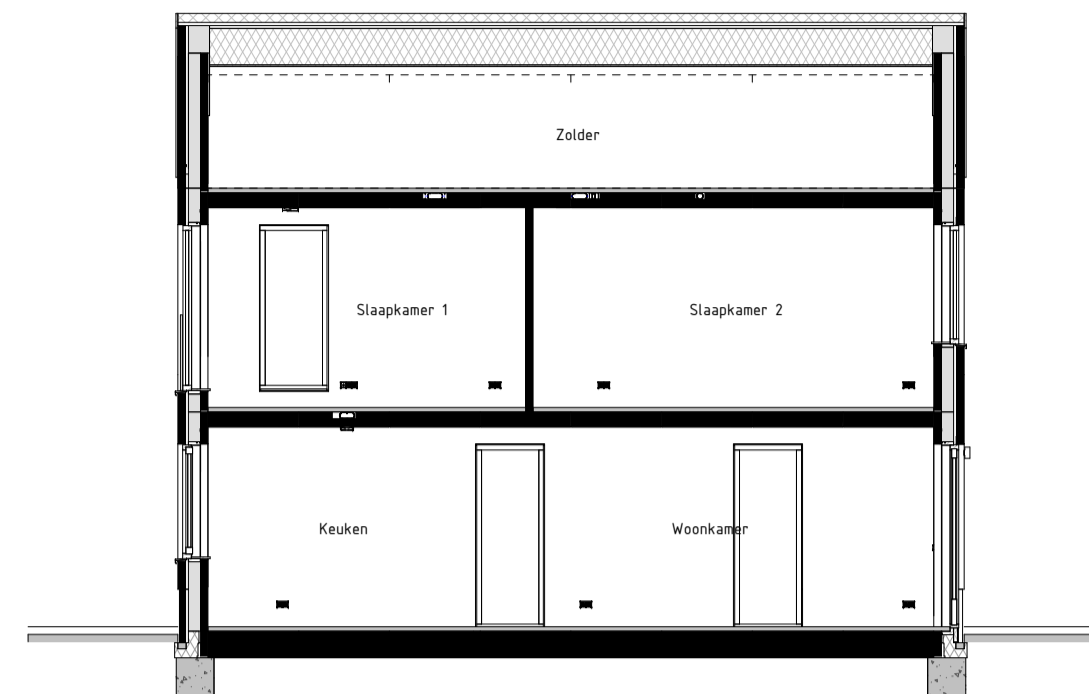
**Voorgevel**  
schaal: 1 : 100



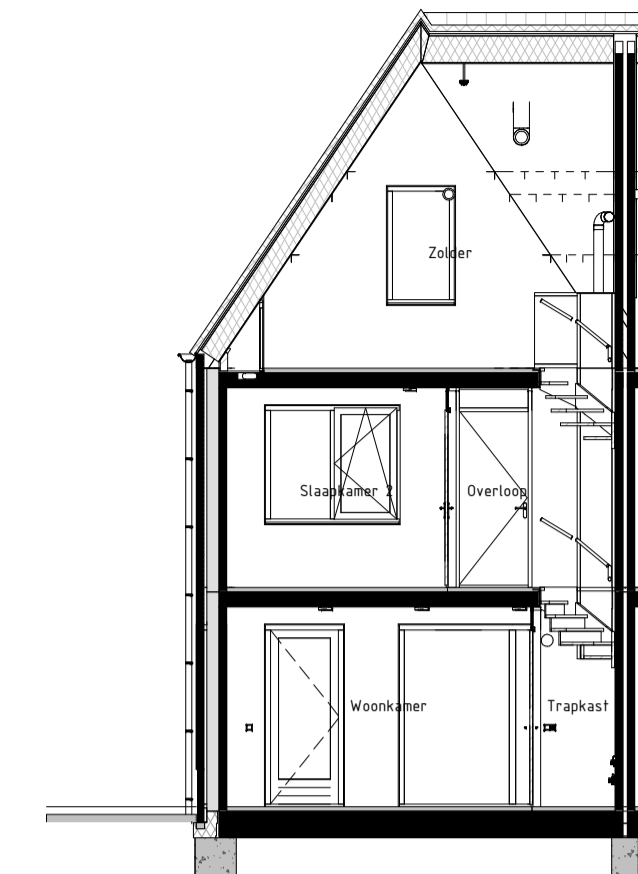
**Achtergevel**  
schaal: 1 : 100



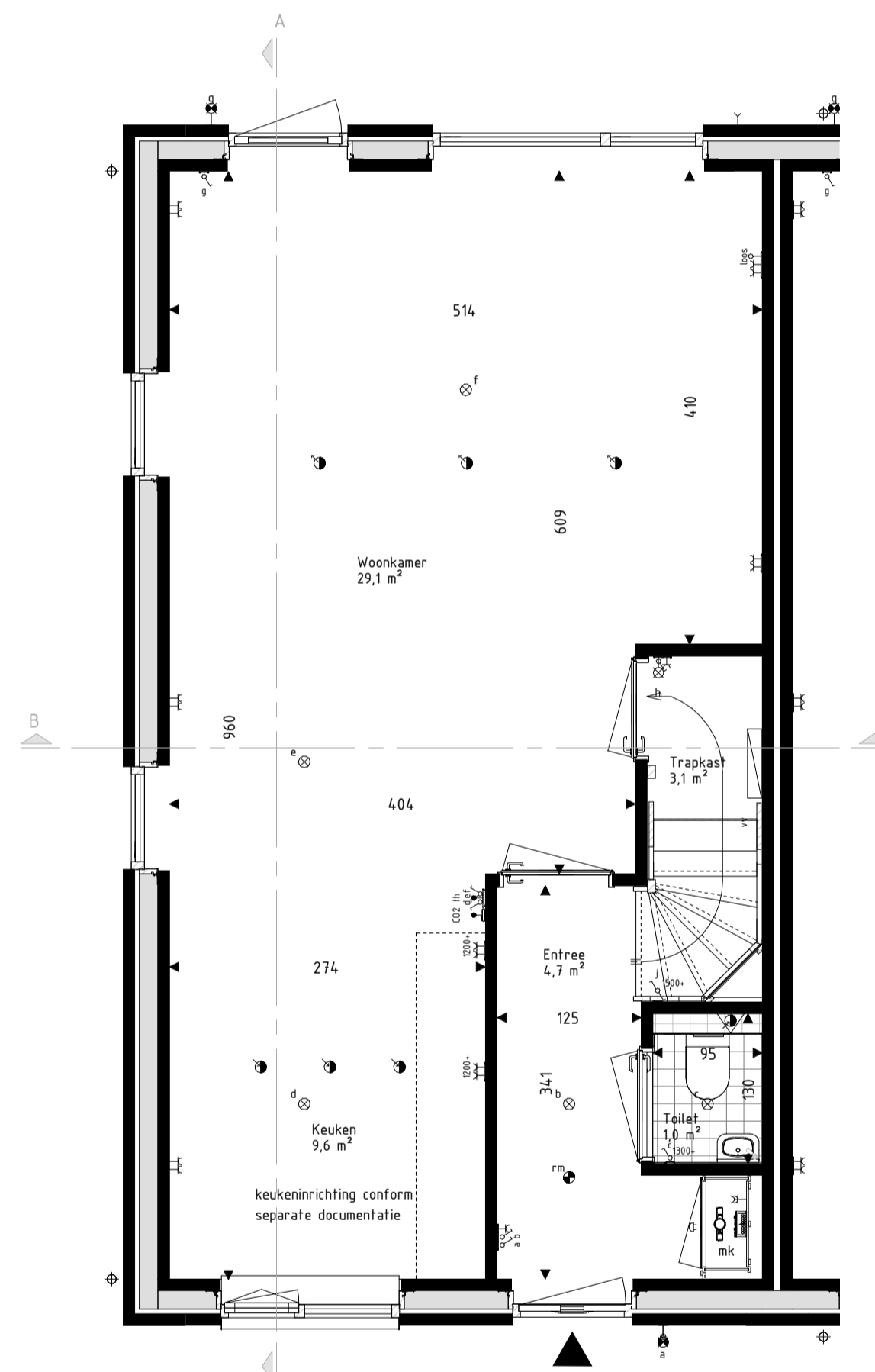
**Linkergevel**  
schaal: 1 : 100



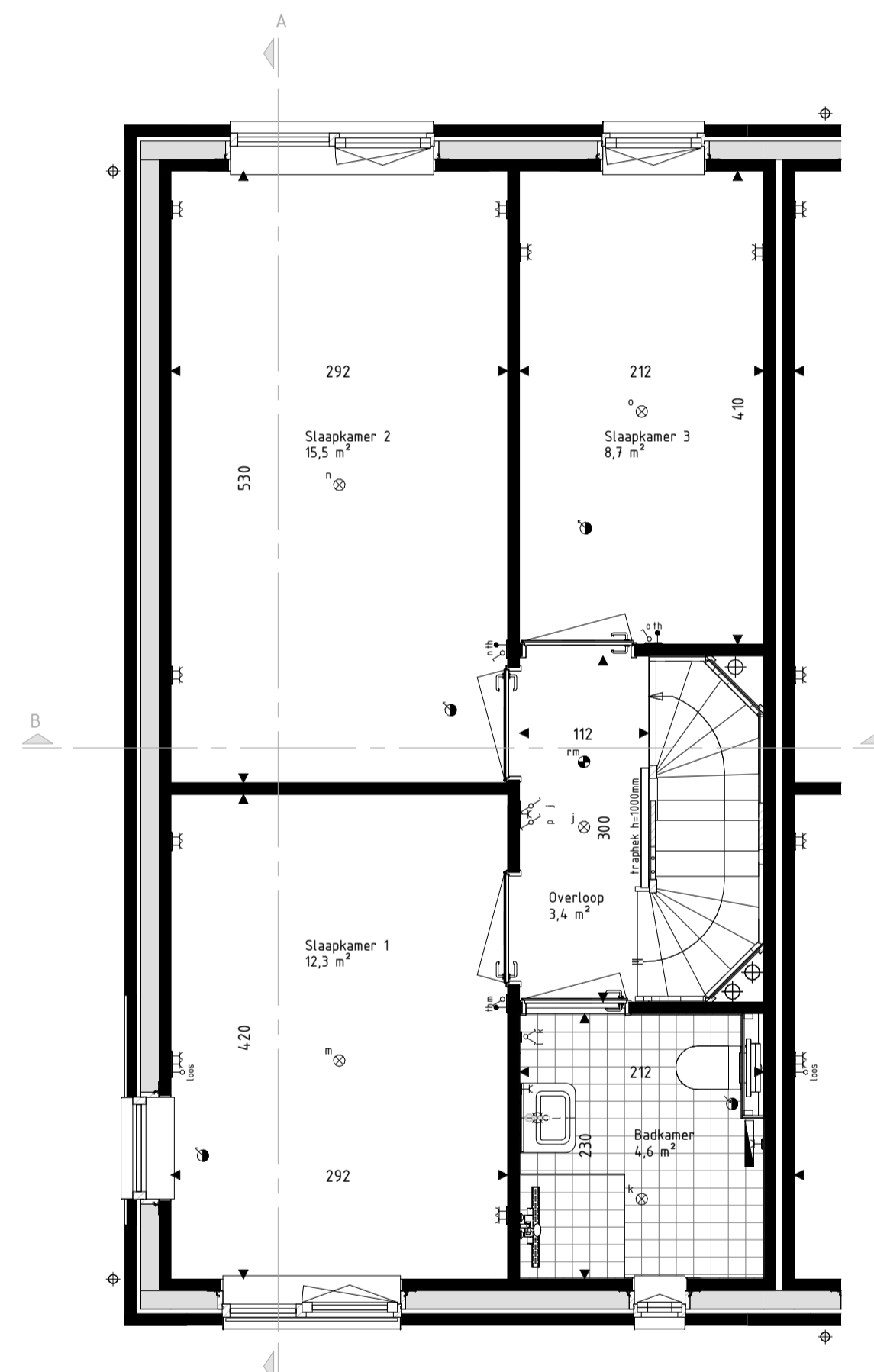
**Langsdoorsnede AA**  
schaal: 1 : 100



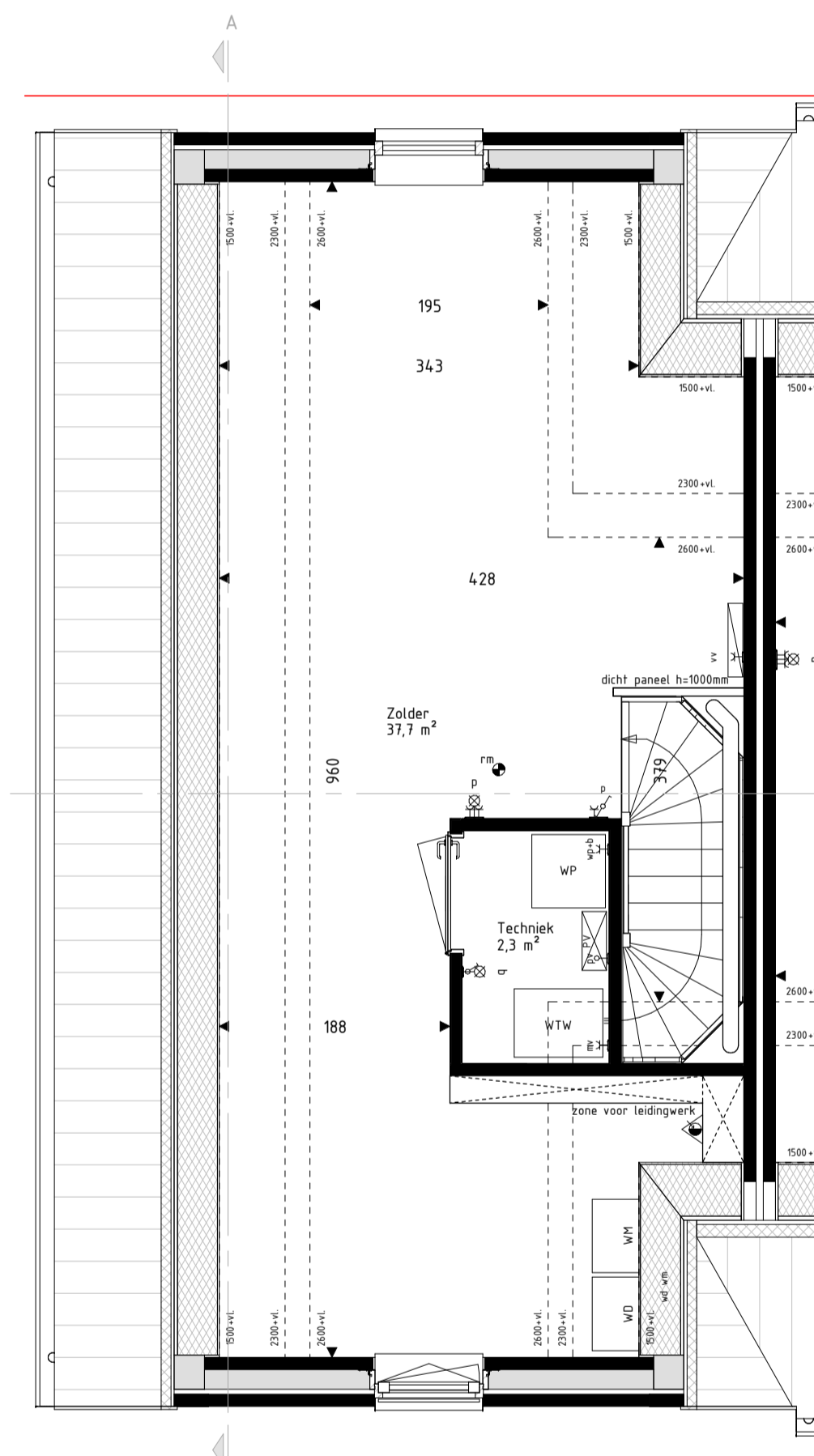
**Dwarsdoorsnede BB**  
schaal: 1 : 100



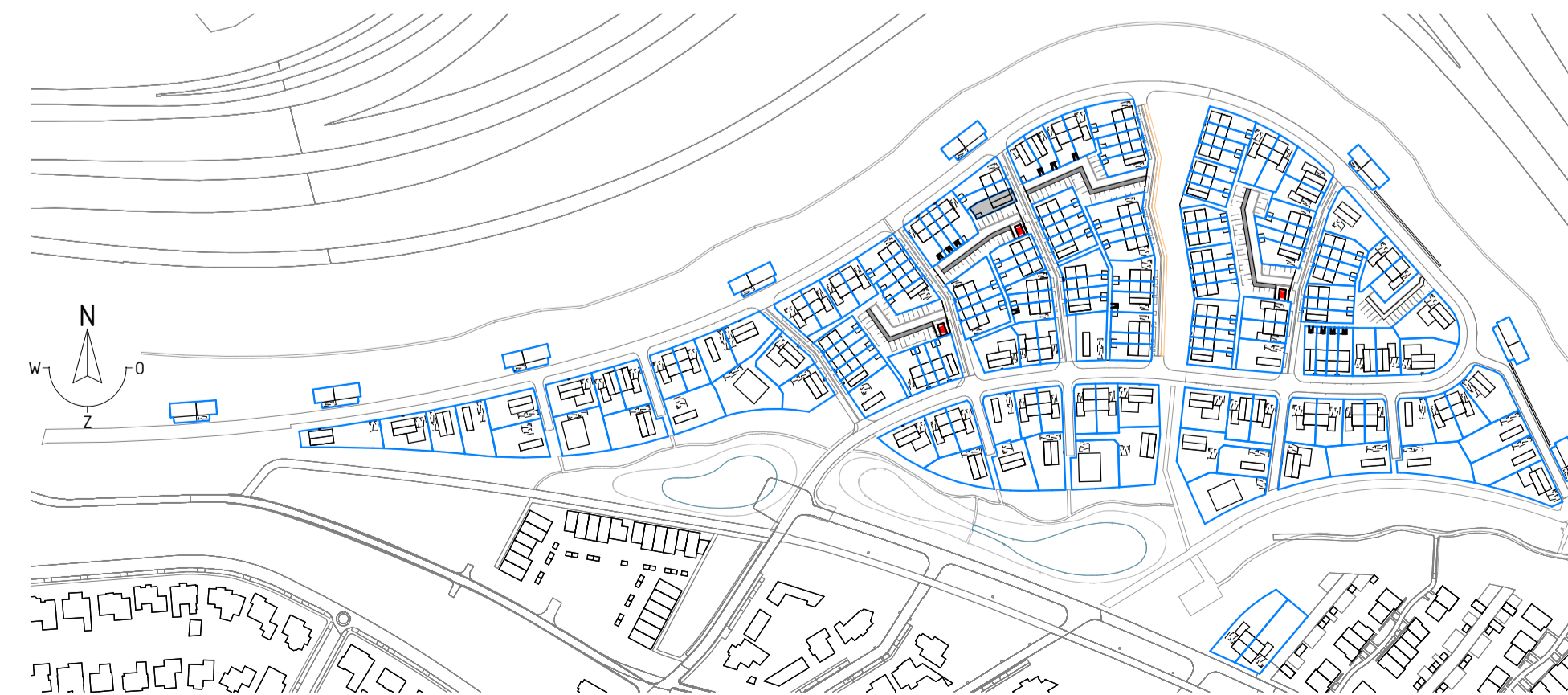
**Begane Grond**  
schaal: 1 : 50



**Eerste Verdieping**  
schaal: 1 : 50



**Tweede Verdieping**  
schaal: 1 : 50



**RENVOOI Materialen & arceringen:**

	Metselwerk A [VDS Perla, witte voeg, kleur ntb.]		Veiligheidsglas [conform NEN3569 of NEN2608]
	Metselwerk B [VDS Anpro, lichtgrijze voeg, kleur ntb.]		Metselwerk B Vlaams verband metselwerk [alle gevelplinten en kozijnkaders]
	Metselwerk C [VDS Nubia, grijze voeg, kleur ntb.]		Gierzuwkuist
	Stuwwerk [wit, RAL9010]		Vloermuskast
	Stuwwerk [grijs, RAL 7043]		
	Gevelbekleding [Hout Douglas, naturel]		
	Gevelbekleding [Hout Douglas, gebrand]		
	Dakpannen [Leukeur mat engobe, Wienerberger Actua LT10]		

**RENVOOI Symbolen:**

	bedraaad aansluitpunt		bedraaad aansluitpunt CO2 melder
	buitenvoeler warmtepomp		bedraaad aansluitpunt MV unit
	bedraaad aansluitpunt utp tWRJ45		bedraaad aansluitpunt thermostat
	bedraaad aansluitpunt utp ZWRJ45		wandcontactdoos perilex
	onbedraade (loze) leiding		wandcontactdoos IP44
	onbedraade leiding tbr pv panelen		dubbele wandcontactdoos opbouw verticaal
	dimmer		drukknop deurbel
	enkelpolige schakelaar		schel deurbel
	serieschakelaar		wandlichtpunt binnen
	trekschakelaar		wandlichtpunt buiten
	wisselschakelaar		plafondlichtpunt
	schakelaar zomering		rookmelder
	3-standen schakelaar		foevoerentiel ventilatie
	wandcontactdoos gearad		afvoerentiel ventilatie
	wandcontactdoos ongeard		wand afvoerentiel ventilatie
	buitenkraan		wand afvoerentiel ventilatie
	Verdelers vloerverwarming		Omvormer PV-panelen
	Radiator		Stalen balk in het zicht
	Krijtsteoppervlakte conform Bouwbesluitberekening		Geluidsbelaste gevel of dakvlak (vanaf 2e verdieping doof uitgevoerd)

- De voor uw woning van toepassing zijnde symbolen zijn opgenomen in de plattegronden.
- Alle wandcontactdozen en aansluitpunten op 300mm boven de vloer, tenzij anders aangegeven.
- Alle schakelaars op 1050mm boven de vloer, tenzij anders aangegeven.
- De exacte plaatsen en afmetingen van aansluitpunten, radiatoren, ventilatorroosters, schachten, dakuitmondingen en dergelijke zijn indicatief op de tekeningen aangegeven en worden door installateurs nader bepaald.
- Arceringen zijn hier indicatief.
- Houtvoering in centimeters.
- Alle op de tekening aangegeven maten zijn 'circa-maten'.
- Na het aanbrengen van wand- en vloerwerk (tegels, stucadoorswerk, etc.) zullen de netto bruikbare maten bij oplevering een aantal centimeters van de genoemde bruto maten kunnen afwijken.
- Derden dienen na oplevering altijd het werk zelf te meten.



info@brainworkz.nl  
www.brainworkz.nl

Tolgaarde 15  
7642 EZ Wierden

**Project**  
179 won Blixembosch te Eindhoven  
Fase 5

**Omschrijving**  
Verkooptekening kavel 125  
Type B1sp

**Projectleider**  
M. Besters

**Opdrachtgever**  
Hurks B.V.  
Pastoor Petersstraat 3  
5612 WB Eindhoven

**Getekend**  
C. Waaijler

**Architect**  
SVP Architectuur en stedenbouw  
Het Zand 17  
3811 GB Amersfoort

**Formaat**  
A1  
**Schaal**  
1:50 / 1:100  
**Datum**  
22-06-2021  
**Versie**

**Wijzigingsdatum**  
  
**Projectnummer**  
200402-01  
**Bladnummer**  
VK-125

Deze tekening is eigendom van Brainworkz en mag zonder onze toestemming niet worden gepubliceerd, verspreid of anderszins openbaar gemaakt. Het gebruik van deze tekening voor andere projecten is strafbaar. De afbeelding is niet gebonden aan de afmetingen van de afbeelding.