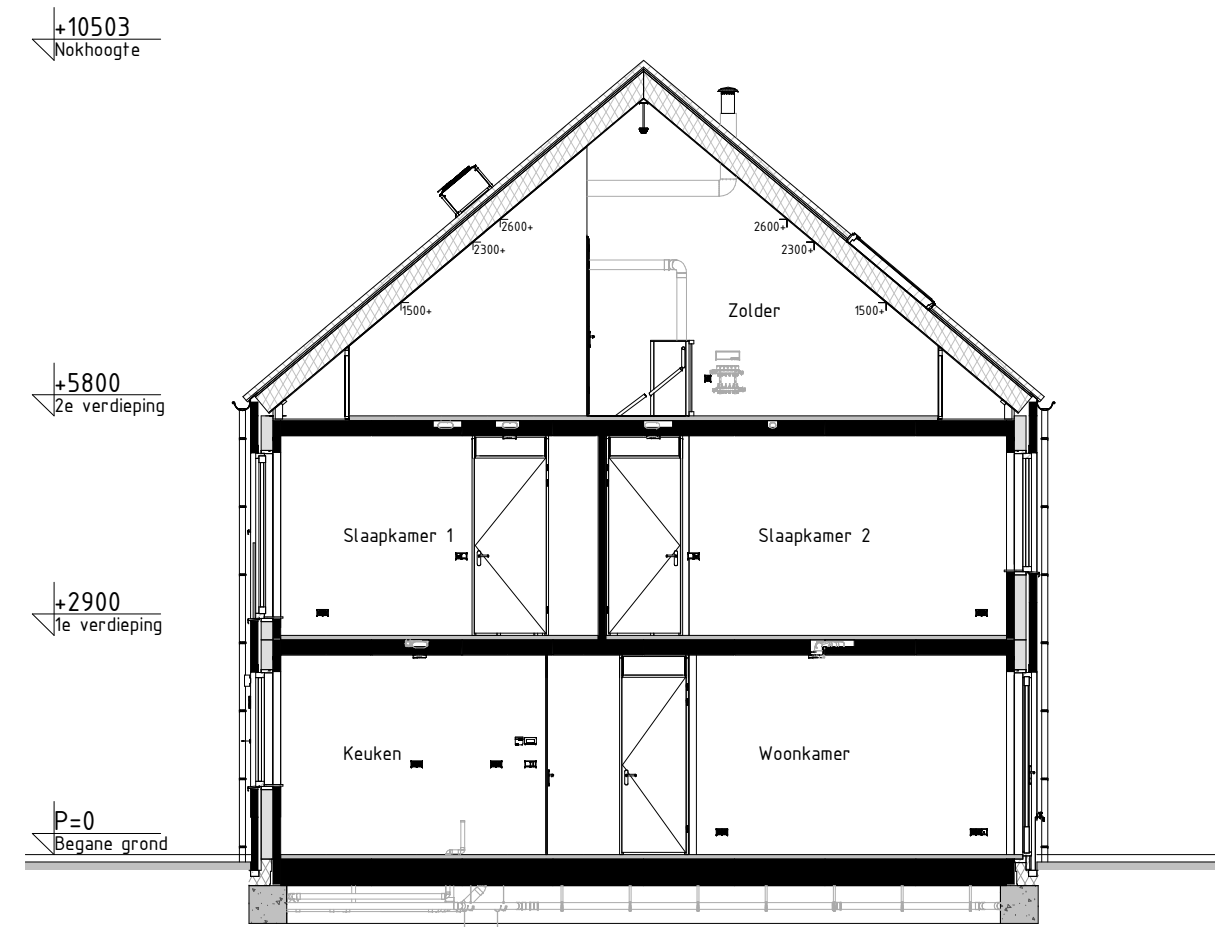




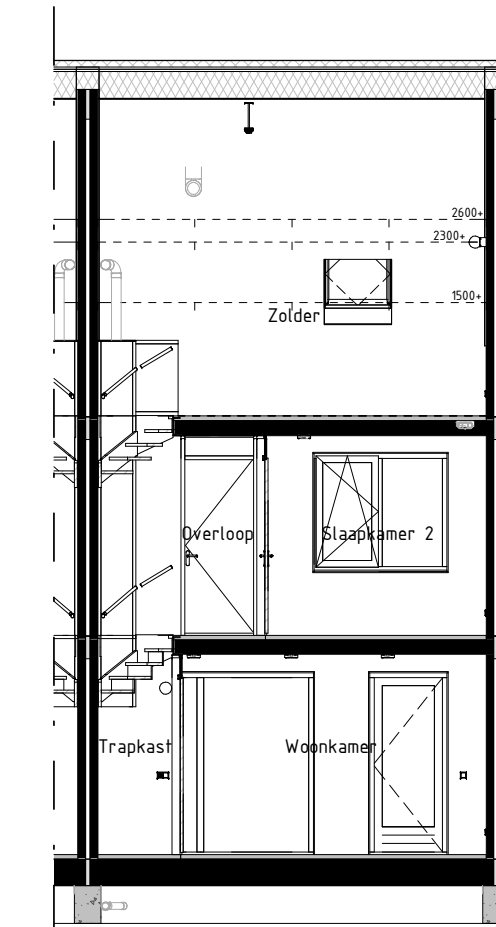
Voorgevel
schaal: 1 : 100



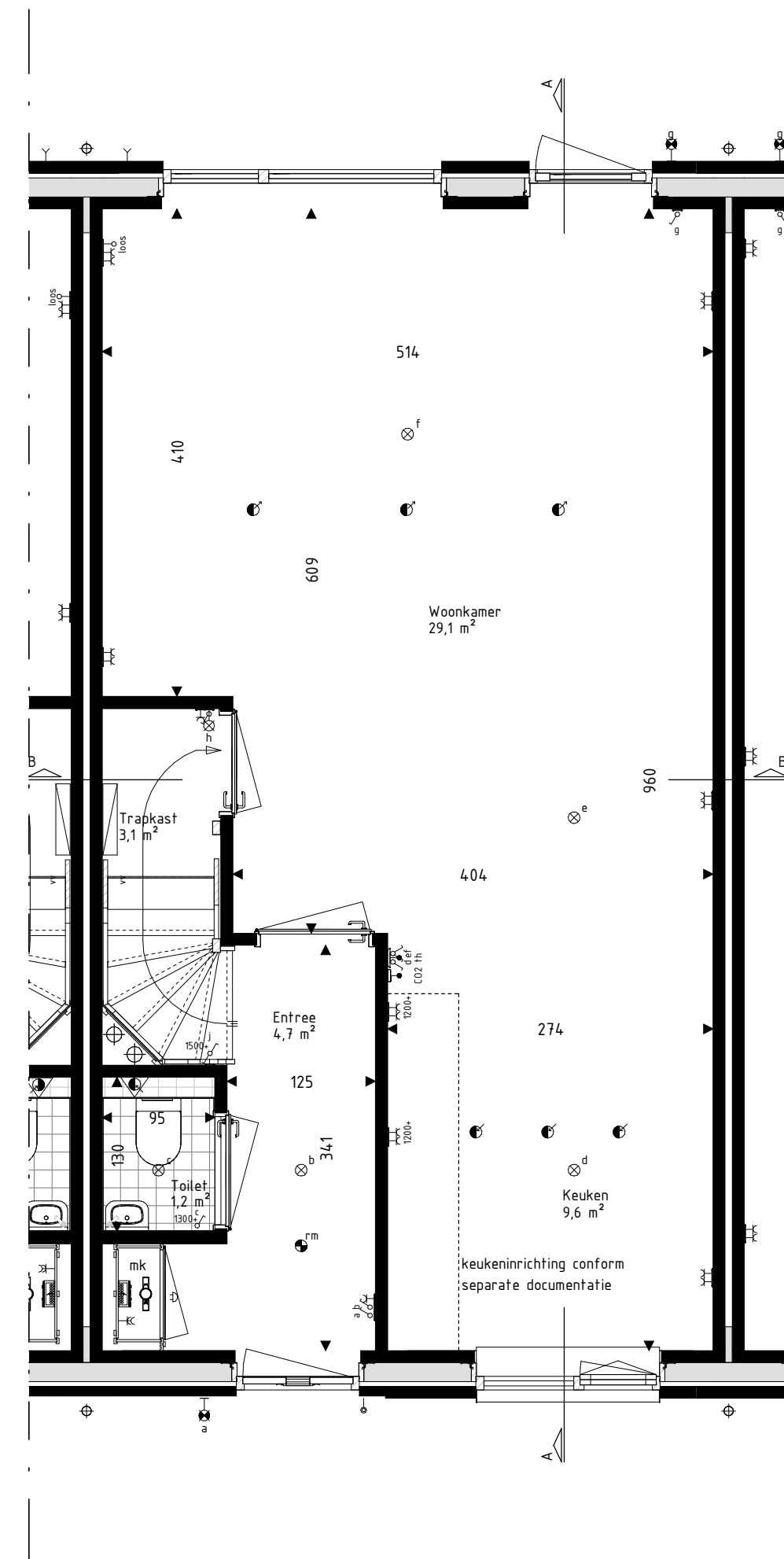
Achtergevel
schaal: 1 : 100



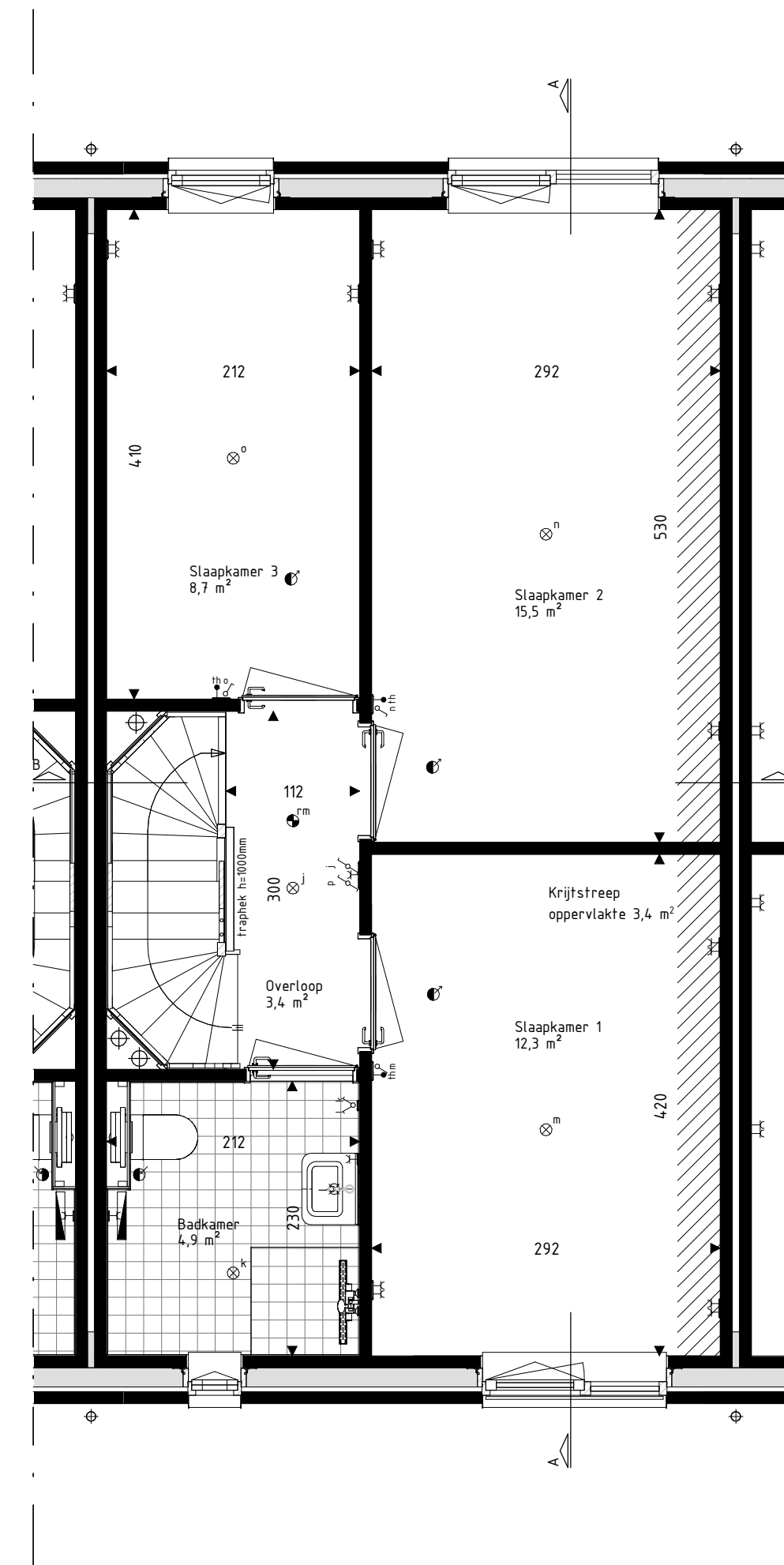
Doorsnede AA
schaal: 1 : 100



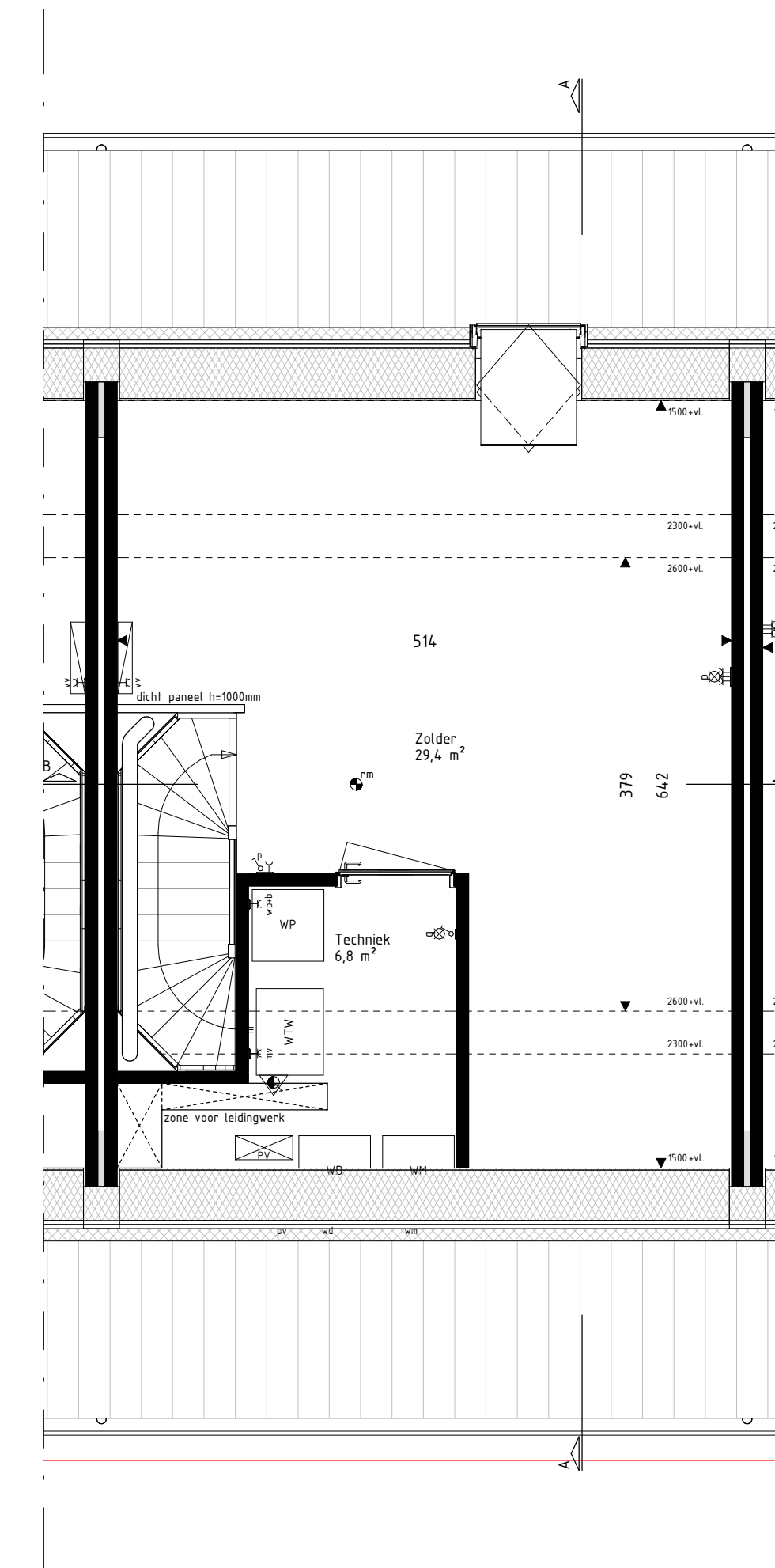
Doorsnede BB
schaal: 1 : 100



Begane grond
schaal: 1 : 50



Eerste verdieping
schaal: 1 : 50



Tweede verdieping
schaal: 1 : 50

RENVOOI Materialen & arceringen:

| | | | |
|--|---|--|---|
| | Metselwerk A [VDS Perla, witte voeg, kleur ntb.] | | Veiligheidsglas (conform NEN3549 of NEN2608) |
| | Metselwerk B [VDS Anro, lichtgrijze voeg, kleur ntb.] | | Metselwerk B [alle gevelplinten en kozijnkaders] |
| | Metselwerk C [VDS Nubia, grijze voeg, kleur ntb.] | | Gierzuwvakast |
| | Stucwerk [wit, RAL9010] | | Viermuiskast |
| | Stucwerk [grijs, RAL 7047] | | |
| | Gevelbekleding [Hout Douglas, naturel] | | |
| | Gevelbekleding [Hout Douglas, gebrand] | | |
| | Dakpannen [Leikleur mat engobe, Wienerberger Actua LT10] | | |

RENVOOI Symbolen:

| | | | |
|--|--|--|---|
| | bedraad aansluitpunt | | bedraad aansluitpunt CO2 melder |
| | buitenvoeler warmtepomp | | bedraad aansluitpunt MV unit |
| | bedraad aansluitpunt utp 1xRJ45 | | bedraad aansluitpunt thermostat |
| | bedraad aansluitpunt utp 2xRJ45 | | wandcontactdoos perilex |
| | onbedraade (loze) leiding | | wandcontactdoos IP44 |
| | onbedraade leiding fbv pv panelen | | dubbele wandcontactdoos opbouw verticaal |
| | dimmer | | drukknop deurbel |
| | enkeelpolige schakelaar | | schel deurbel |
| | serieschakelaar | | wandlichtpunt binnen |
| | trekschakelaar | | wandlichtpunt buiten |
| | wisselschakelaar | | plafondlichtpunt |
| | schakelaar zovering | | rookmelder |
| | 3-standen schakelaar | | foevoerventiel ventilatie |
| | wandcontactdoos gearnd | | afvoerventiel ventilatie |
| | wandcontactdoos ongeard | | wand foevoerventiel ventilatie |
| | buitenkraan | | wand afvoerventiel ventilatie |
| | Verdeler vloerverwarming | | Omvormer PV-panelen |
| | Radiator | | Stalen balk in het zicht |
| | Krijtsteoppoppervlakte conform Bouwbesluitberekening | | Geluidsbelaste gevel of dakvlak (vanaf 2e verdieping doof uitgevoerd) |

- De voor uw woning van toepassing zijnde symbolen zijn opgenomen in de plattengronden.
 - Alle wandcontactdozen en aansluitpunten op 300mm boven de vloer, tenzij anders aangegeven.
 - Alle schakelaars op 1050mm boven de vloer, tenzij anders aangegeven.
 - De exacte plaatsen en afmetingen van aansluitpunten, radiatoren, ventilatieroosters, schachten, dakuitmondingen en dergelijke zijn indicatief op de tekeningen aangegeven en worden door installateurs nader bepaald.
 - Arceringen zijn hier indicatief.
 - Muurverf is in centimeters.
 - Alle op de tekening aangegeven maten zijn 'circa-maten'.
 - Na het aanbrengen van wand- en vloerafwerking (tegels, stucadoorswerk, etc.) zullen de netto bruikbare maten bij oplevering een aantal centimeters van de genoemde bruto maten kunnen afwijken.
 - Derden dienen na oplevering altijd het werk zelf in te meten.



Project
179 won Blixembosch te Eindhoven
Fase 4

Omschrijving
Verkoopstekening kavel 53
Type A

Projectleider
M. Besters
Opdrachtgever
Hurks B.V.
Pastoor Petersstraat 3
5612 WB Eindhoven

Getekend
C. Waaijler
Architect
SVP Architectuur en stedenbouw
Het Zand 17
3811 GB Amersfoort

Formaat
A1
Schaal
Als aangegeven
Datum
15-03-2021
Versie

Wijzigingsdatum

Projectnummer
200402-00
Bladnummer
VK-53



info@brainworkz.nl
www.brainworkz.nl
Tolgaarde 15
7642 EZ Wierden