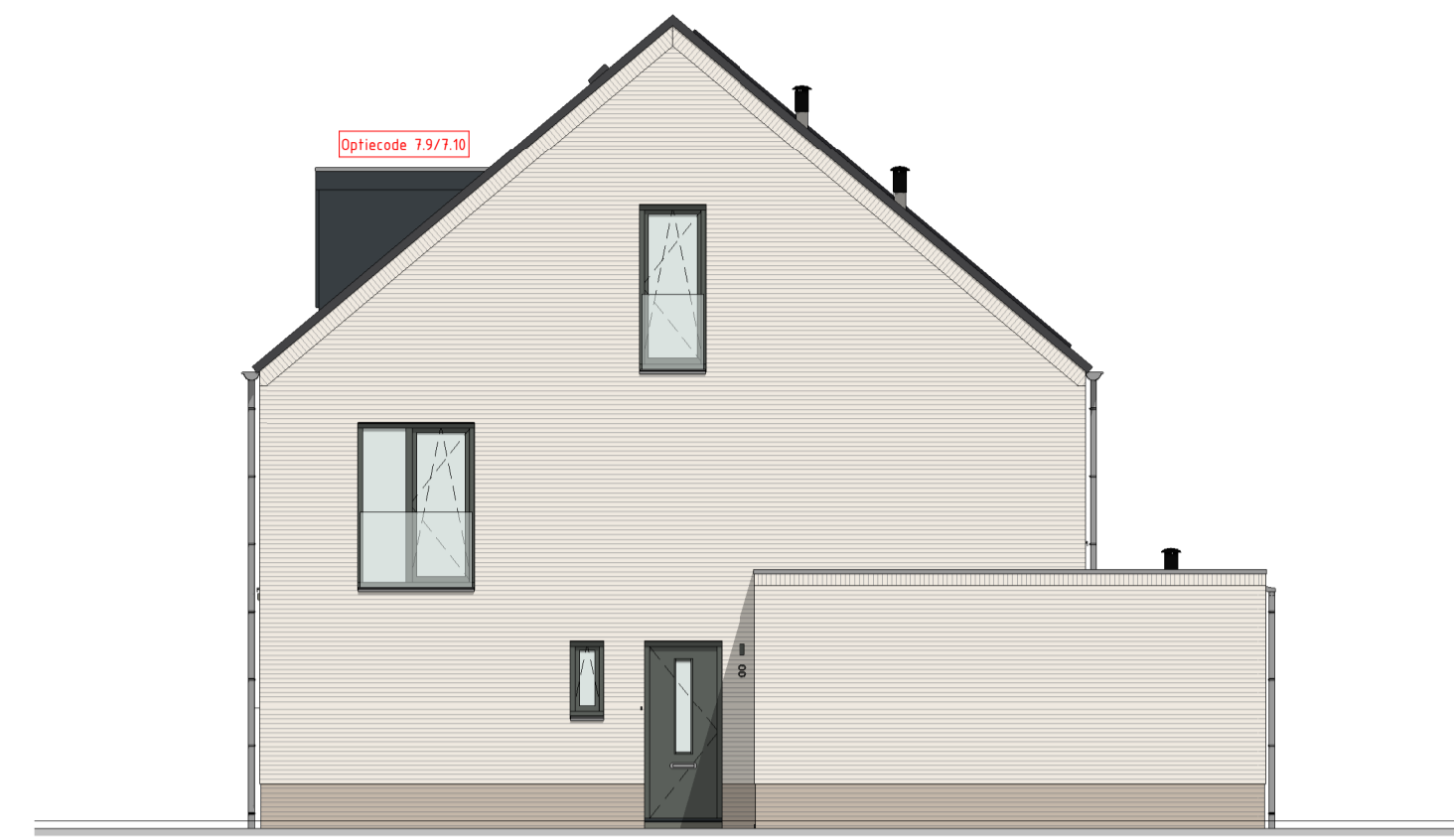




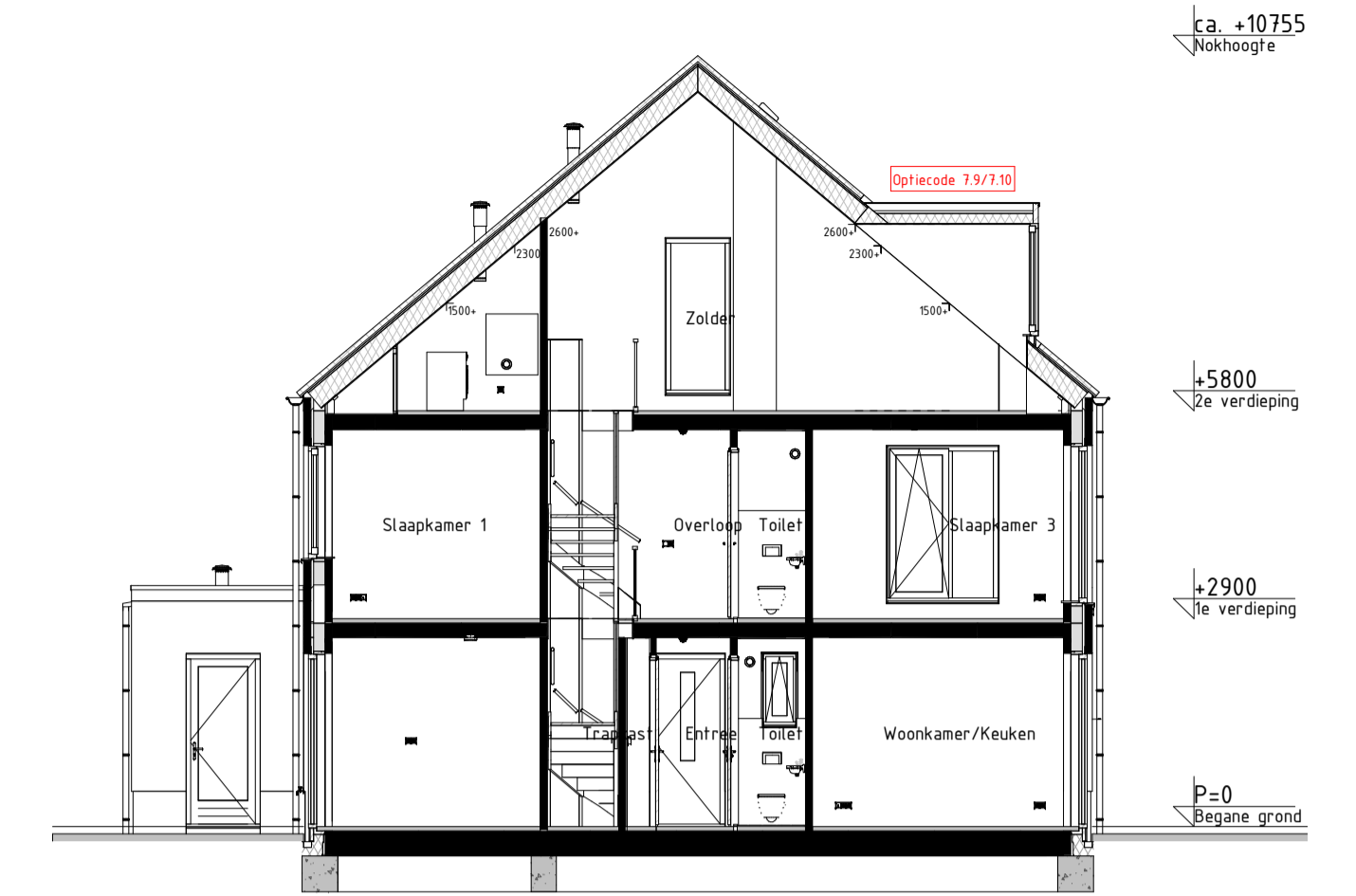
Voorgevel  
schaal: 1 : 100



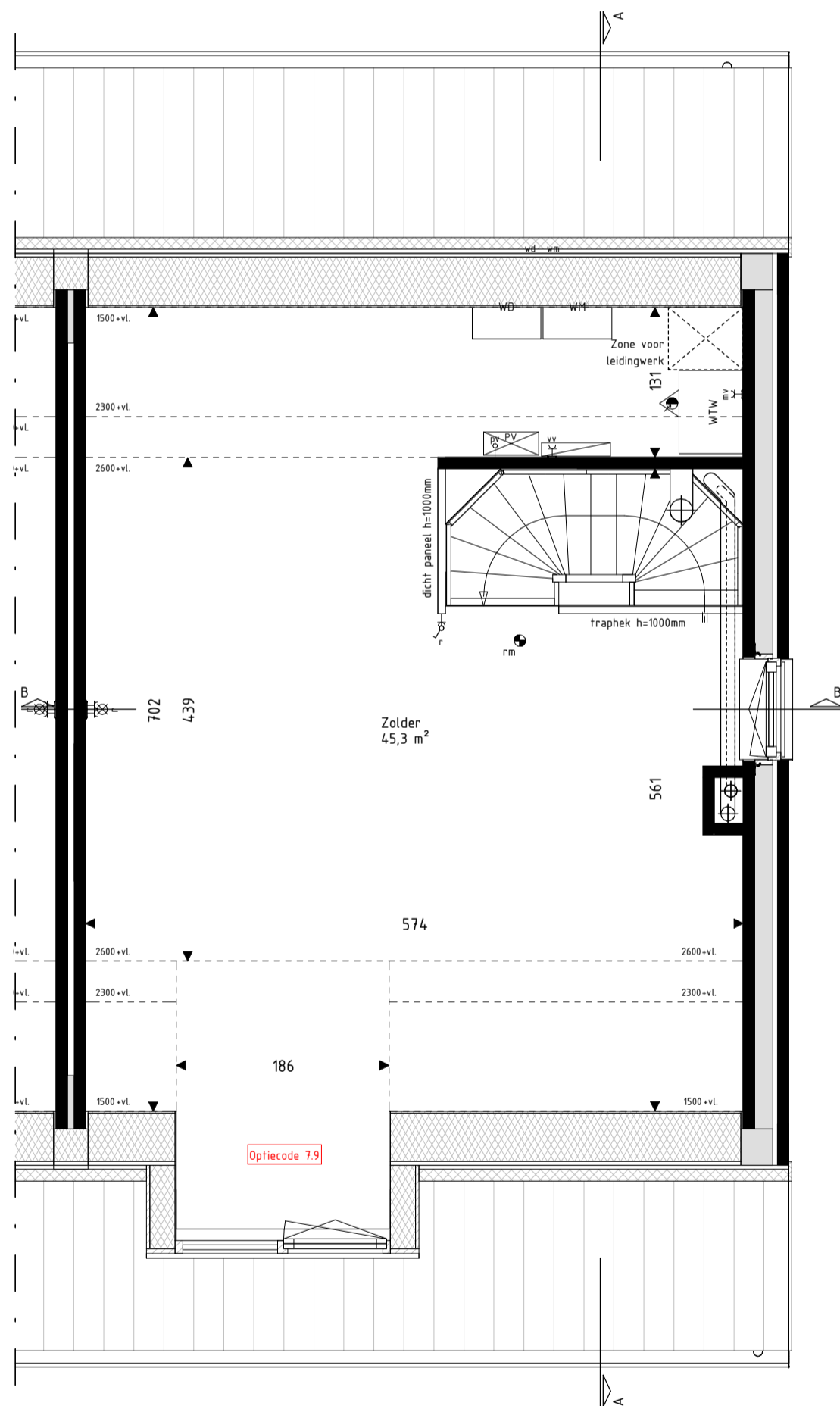
Voorgevel  
schaal: 1 : 100



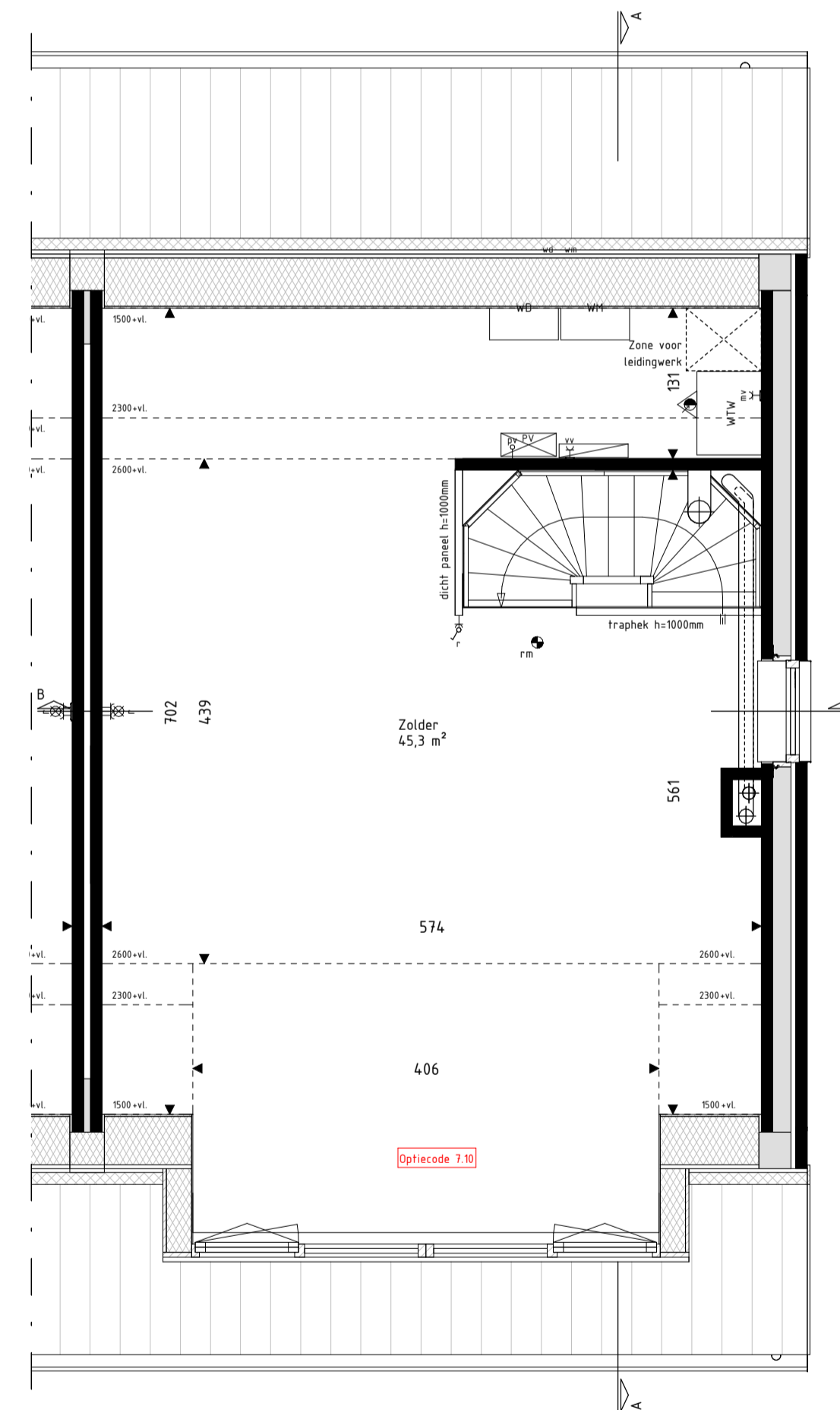
Rechter zijgevel  
schaal: 1 : 100



Doorsnede AA  
schaal: 1 : 100



Tweede verdieping  
schaal: 1 : 50



Tweede verdieping  
schaal: 1 : 50

RENVOOI Materialen & arceringen:

	Metselwerk A [VDS Perla, witte voeg, kleur ntb.]	VG	Veiligheidsglas (conform NEN2569 of NEN2608)
	Metselwerk B [VDS Anfro, lichtgrijze voeg, kleur ntb.]		Metselwerk B
	Metselwerk C [VDS Nubia, grijze voeg, kleur ntb.]		Vlaams verband metselwerk (alle gevelplinten en kozijnkaders)
	Stucwerk [wit, RAL9010]		
	Stucwerk [grijs, RAL7047]		
	Gevelbekleding [Hout Douglas, naturel]		
	Gevelbekleding [Hout Douglas, gebrand]		
	Dakpannen [Lekleur mat engobe, Wienerberger Actua LT10]		

RENVOOI Symbolen:

	bedraad aansluitpunt		bedraad aansluitpunt CO2 melder
	buitenvoeler warmtepomp		bedraad aansluitpunt MV unit
	bedraad aansluitpunt utp 1xRJ45		bedraad aansluitpunt thermostat
	bedraad aansluitpunt utp 2xRJ45		wandcontactdoos perilex
	onbedraade lozeleiding		wandcontactdoos IP44
	onbedraade leiding fbr pv panelen		dubbele wandcontactdoos opbouw verticaal
	dimmer		drukknop deurbel
	enkelpolige schakelaar		schel deurbel
	serieschakelaar		wandlichtpunt binnen
	trekschakelaar		wandlichtpunt buiten
	wisselschakelaar		plafondlichtpunt
	schakelaar zonerwing		rookmelder
	3-standen schakelaar		toevoerventiel ventilatie
	wandcontactdoos geaard		afvoerventiel ventilatie
	wandcontactdoos ongeaard		wand toevoerventiel ventilatie
	buitenkraan		wand afvoerventiel ventilatie
	Verdeler vloerverwarming		Omvormer PV-panelen
	Radiator		Stalen balk in het zicht
	Krijtsteoppervlakte conform Bouwbesluitberekening		Gedruksbelaste gevel of dakvlak (vanaf 2e verdieping doof uitgevoerd)

- De voor uw woning van toepassing zijnde symbolen zijn opgenomen in de plattegronden.
- Alle wandcontactdozen en aansluitpunten op 300mm boven de vloer, tenzij anders aangegeven.
- Alle schakelaars op 1050mm boven de vloer, tenzij anders aangegeven.
- De exacte plaatsen en afmetingen van aansluitpunten, radiatoren, ventilatieroosters, schachten, dakuitmondingen en dergelijke zijn indicatief op de tekeningen aangegeven en worden door installateurs nader bepaald.
- Arceringen zijn ter indicatie.
- Plaafvoering in centimeters.
- Alle op de tekening aangegeven maten zijn 'circa-maten'.
- Na het aanbrengen van wand- en vloerafwerking (regels, stucadoorswerk, etc.) zullen de netto bruikbare maten bij oplevering een aantal centimeters van de genoemde bruto maten kunnen afwijken.
- Derden dienen na oplevering altijd het werk zelf in te meten.



info@brainworkz.nl  
www.brainworkz.nl

Tolgaarde 15  
7642 EZ Wierden

Project  
179 won Blixembosch te Eindhoven  
Fase 4

Omschrijving  
Optietekening dakkapel voorgevel  
Bouwnummers 7, 8, 13 t/m 16

Projectleider  
M. Besters

Getekend  
C. Waaijler

Opdrachtgever  
Hurks B.V.  
Pastoor Petersstraat 3  
5612 WB Eindhoven

Architect  
SVP Architectuur en stedenbouw  
Het Zand 17  
3811 GB Amersfoort

Formaat  
A1  
Schaal  
Als aangegeven  
Datum  
15-03-2021  
Versie

Wijzigingsdatum  
Projectnummer  
200402-00  
Bladnummer  
VKO-32