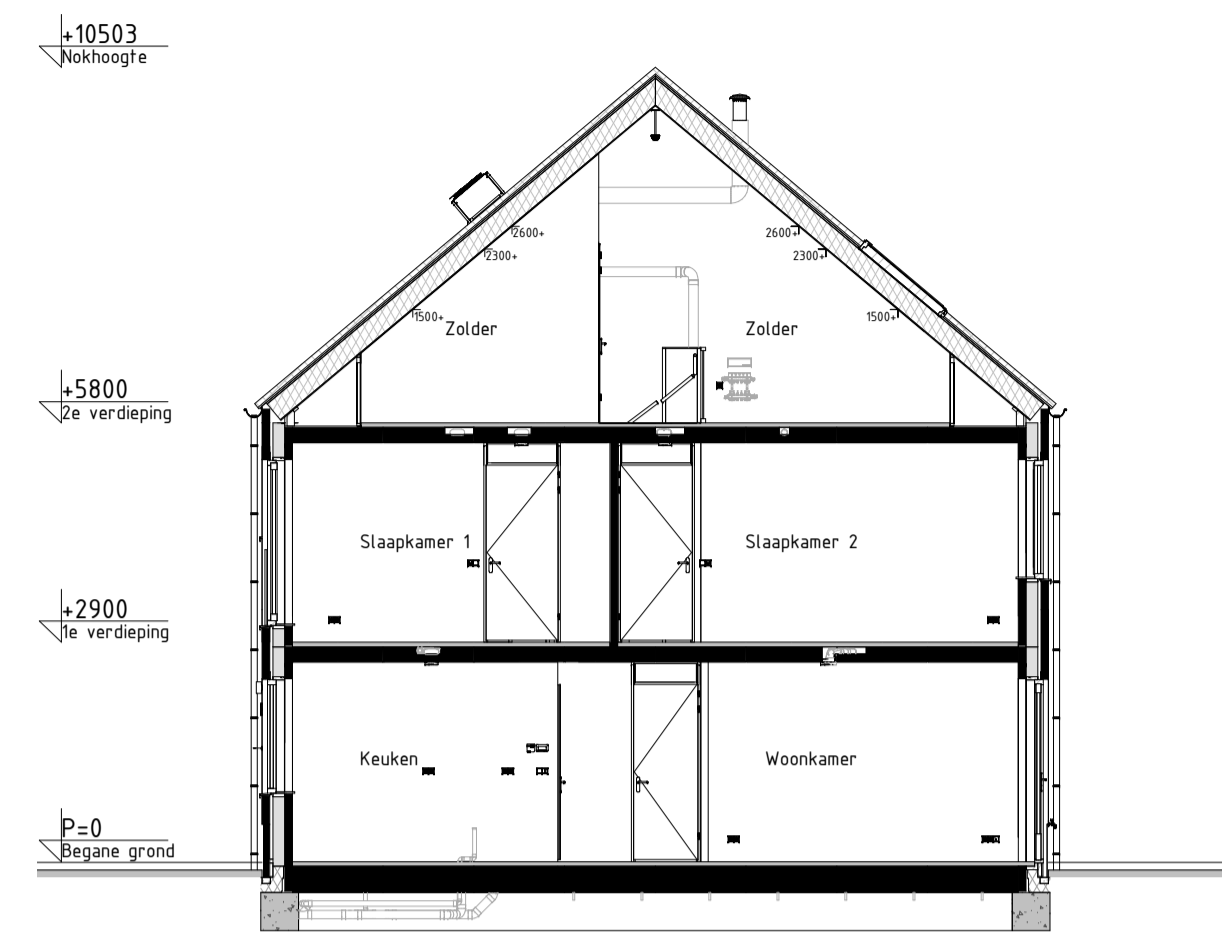




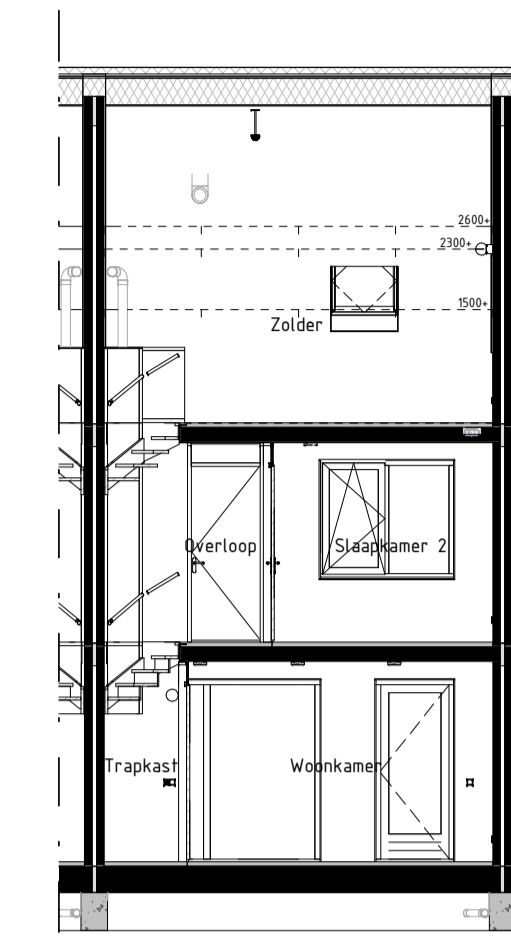
Voorgevel
schaal: 1 : 100



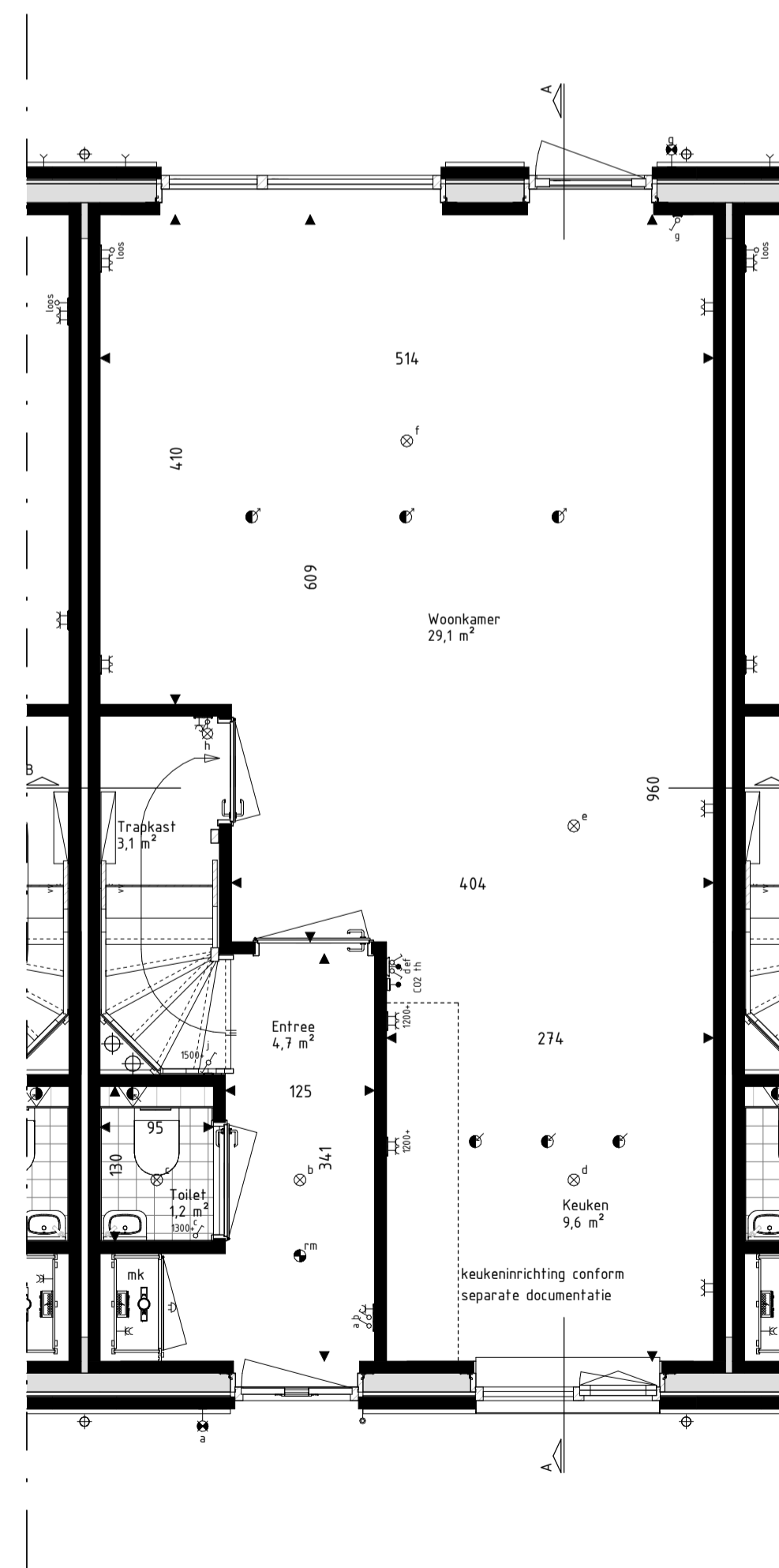
Achtergevel
schaal: 1 : 100



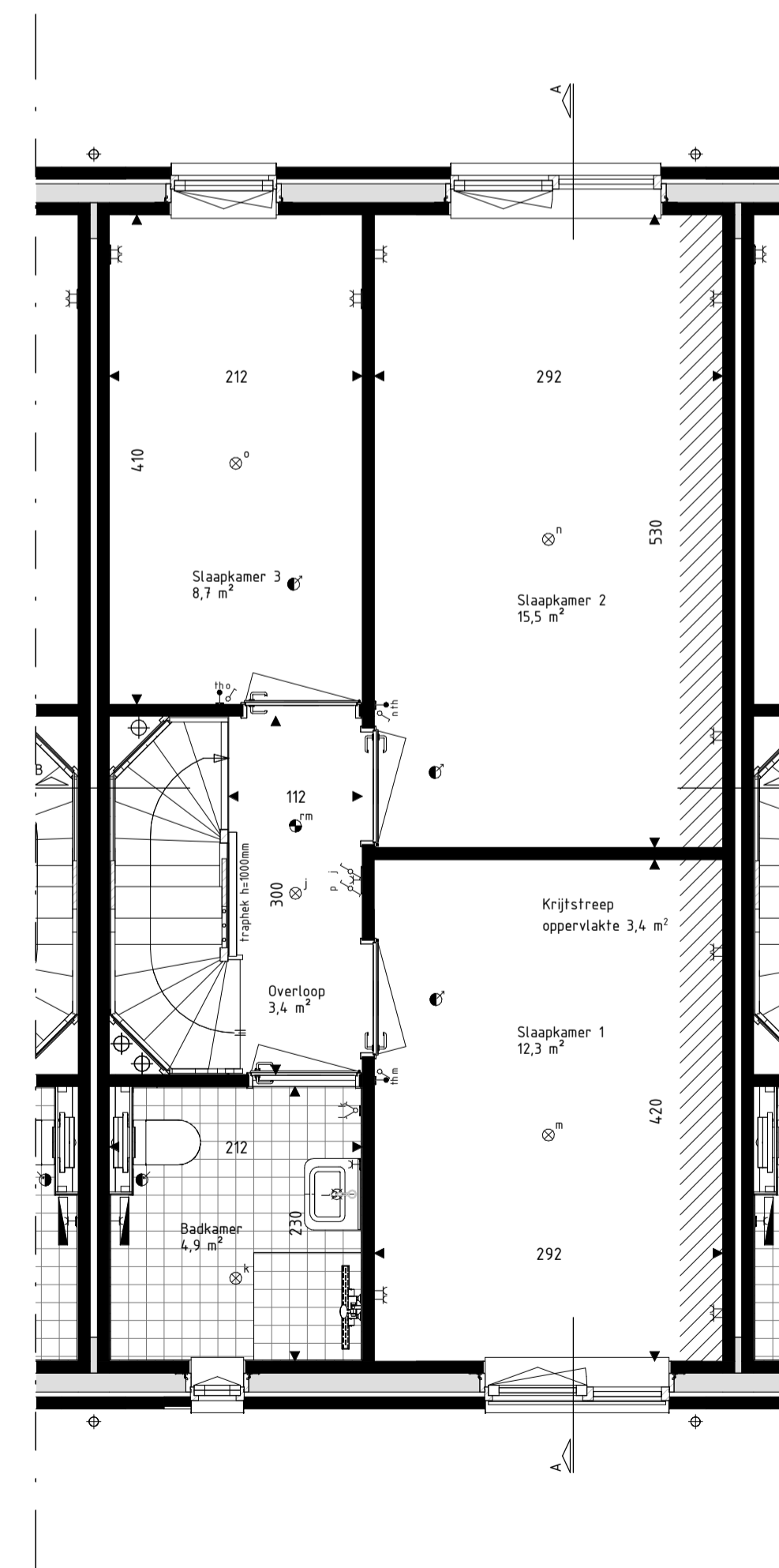
Doorsnede AA
schaal: 1 : 100



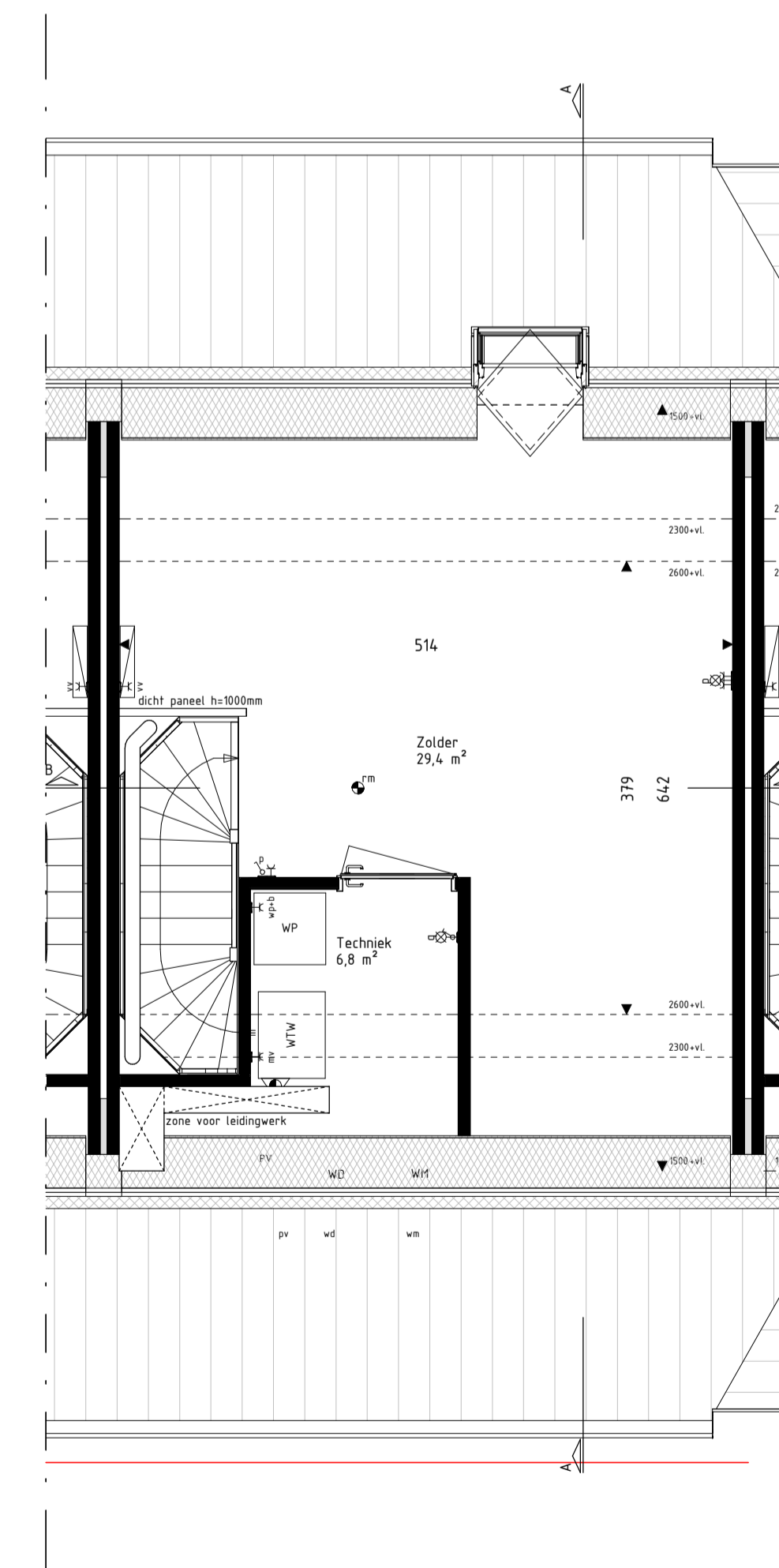
Doorsnede BB
schaal: 1 : 100



Begane grond
schaal: 1 : 50



Eerste verdieping
schaal: 1 : 50



Tweede verdieping
schaal: 1 : 50

RENVOOI Materialen & arceringen:

Metselwerk A [VDS Perla, witte voeg, kleur ntb.]	VG Veiligheidsglas [conform NEN3569 of NEN2508]
Metselwerk B [VDS Anfro, lichtgrijze voeg, kleur ntb.]	Metselwerk B
Metselwerk C [VDS Nubia, grijze voeg, kleur ntb.]	Vlaams verband metselwerk [alle gevelplinten en kozijnkaders]
Stucwerk [wit, RAL 9010]	Gierzuwakuwast
Stucwerk [grijs, RAL 7043]	Vleermuskast
Gevelbekleding [Hout Douglas, naturel]	
Gevelbekleding [Hout Douglas, gebrand]	
Dakpannen [Lekleur mat engobe, Wienerberger Actua LT10]	

RENVOOI Symbolen:

bedraad aansluitpunt	bedraad aansluitpunt CO2 melder
buitenvoeler warmtepomp	bedraad aansluitpunt MV unit
bedraad aansluitpunt utp tRJA5	bedraad aansluitpunt thermostaat
bedraad aansluitpunt utp ZrJA5	wandcontactdoos perilex
onbedraade lozeleiding	wandcontactdoos IP44
onbedraade leiding tlv pv panelen	dubbele wandcontactdoos opbouw verticaal
dimmer	drukknop deurbel
enkeelpolige schakelaar	schel deurbel
serieschakelaar	wandlichtpunt binnen
trekschakelaar	wandlichtpunt buiten
wisselschakelaar	plafondlichtpunt
schakelaar zonerings	rookmelder
3-standen schakelaar	foevoerventiel ventilatie
wandcontactdoos gearnd	afvoerventiel ventilatie
wandcontactdoos ongeard	wand foevoerventiel ventilatie
buitenkraan	wand afvoerventiel ventilatie
Verdelers vloerverwarming	Overvormer PV-panelen
Radiator	Stalen balk in het zicht
Krijtsteoppervlakte conform Bouwbesluitberekening	Geluidsbelaste gevel of dakvlak [vanaf 2e verdieping door uitgevoerd]

- De voor uw woning van toepassing zijnde symbolen zijn opgenomen in de plattegronden.
- Alle wandcontactdozen en aansluitpunten op 300mm boven de vloer, tenzij anders aangegeven.
- Alle schakelaars op 1050mm boven de vloer, tenzij anders aangegeven.
- De exacte plaatsen en afmetingen van aansluitpunten, radiatoren, ventilatieroosters, schachten, dakuitmondingen en dergelijke zijn indicatief op de tekeningen aangegeven en worden door installateurs nader bepaald.
- Arceringen zijn ter indicatie.
- Houtverf is in centimeters.
- Alle op de tekening aangegeven maten zijn 'circa-maten'.
- Na het aanbrengen van wand- en vloerafwerking (tegels, stucadoorswerk, etc.) zullen de netto bruikbare maten bij oplevering een aantal centimeters van de genoemde bruto maten kunnen afwijken.
- Derden dienen na oplevering altijd het werk zelf te te meten.



Project
179 won Blixembosch te Eindhoven

Fase 4

Omschrijving
Verkoopstekening kavel 69
Type A

Projectleider
M. Besters

Getekend
C. Waaijer

Opdrachtgever
Hurks B.V.
Pastoor Petersstraat 3
5612 WB Eindhoven

Architect
SVP Architectuur en stedenbouw
Het Zand 17
3811 GB Amersfoort

Formaat
A1
Schaal
Als aangegeven
Datum
15-03-2021
Versie

Wijzigingsdatum
Projectnummer
200402-00
Bladnummer
VK-69

info@brainworkz.nl
www.brainworkz.nl
Tolgaarde 15
7642 EZ Wierden

