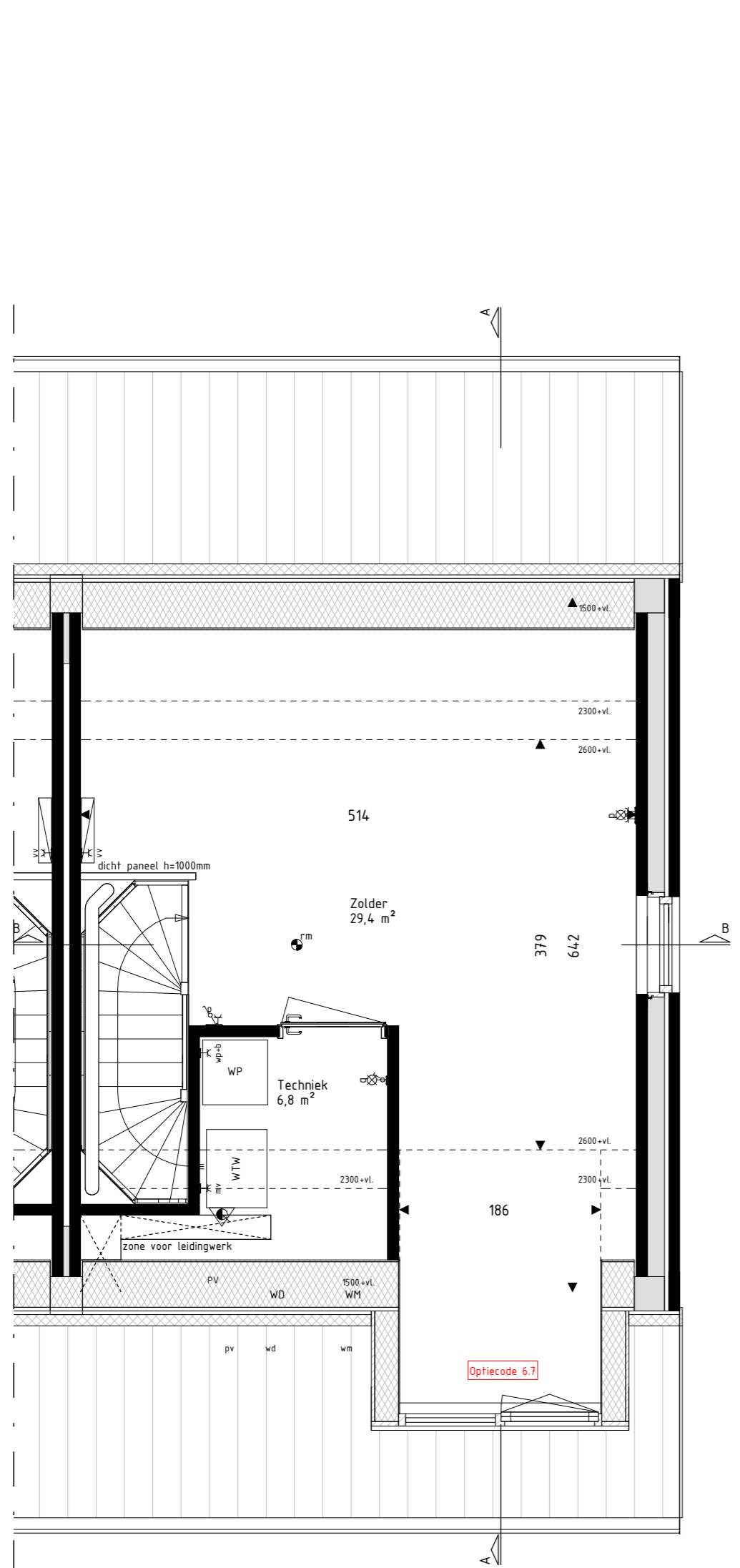
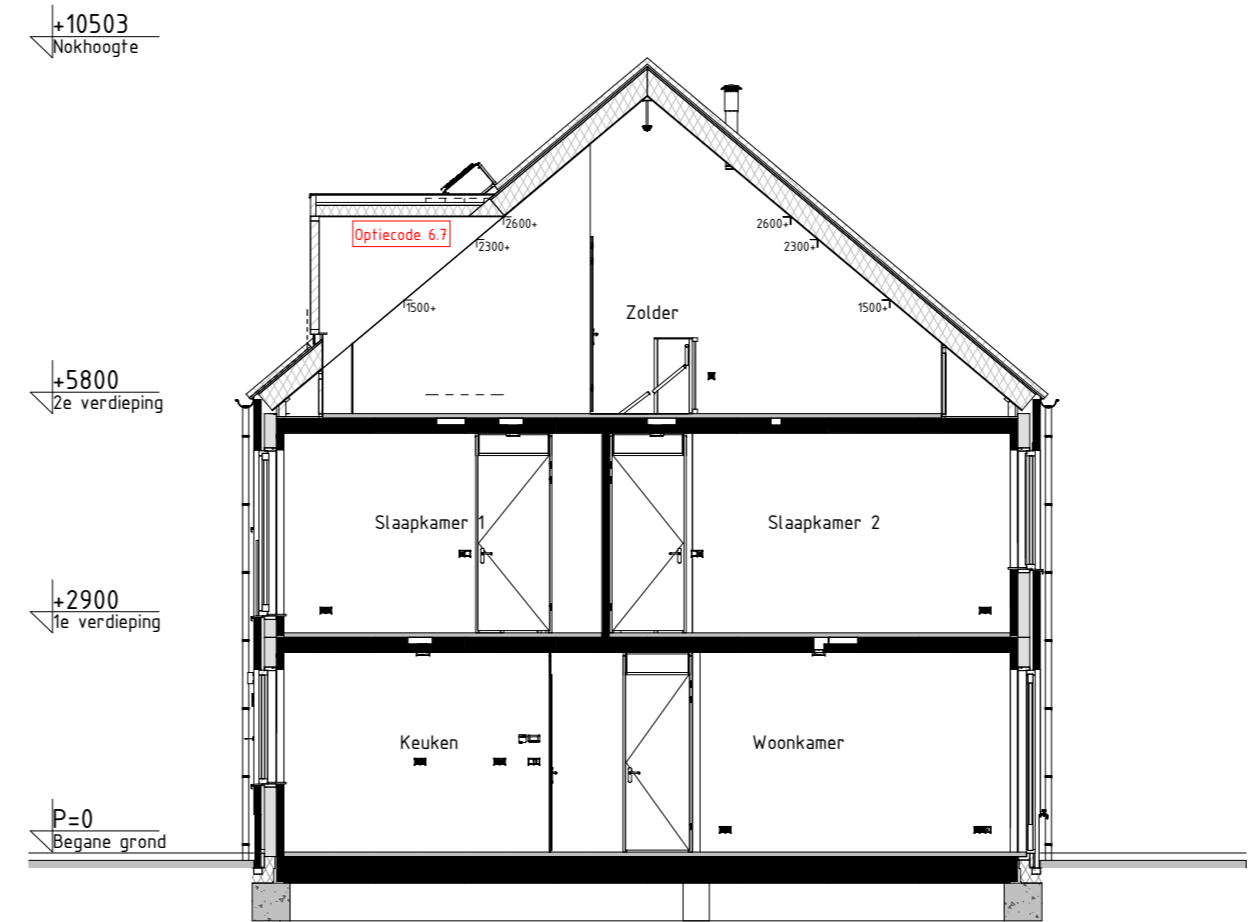


Deze optie is alleen van toepassing op bouwnummers 79 t/m 84, 86 t/m 88 & 119 t/m 124.
 Let op, uw gevelmaterialisatie of kozijnkleur kan afwijken.



Tweede verdieping
 schaal: 1 : 50



Doorsnede AA
 schaal: 1 : 100



Voorgevel
 schaal: 1 : 100

- RENVOOI Materialen & arceringen:**
- Metselwerk A [VDS Perla, witte voeg, kleur ntb.]
 - Metselwerk B [VDS Anpro, lichtgrijze voeg, kleur ntb.]
 - Metselwerk C [VDS Nubia, grijze voeg, kleur ntb.]
 - Stucwerk [wit, RAL9010]
 - Stucwerk [grijs, RAL7047]
 - Gevelbekleding [Hout Douglas, naturel]
 - Gevelbekleding [Hout Douglas, gebrand]
 - Dakpannen [Leikleur mat engobe, Wienerberger Actua LT10]
 - VG Veiligheidsglas [conform NEN3569 of NEN2608]
 - Metselwerk B Vlaams verband metselwerk [alle gevelpinten en kozijnkaders]

- RENVOOI Symbolen:**
- bedraad aansluitpunt
 - buitenvoeler warmtepomp
 - bedraad aansluitpunt utp 1xRJ45
 - bedraad aansluitpunt utp 2xRJ45
 - onbedraade (loze) leiding
 - onbedraade leiding tbv pv panelen
 - dimmer
 - enkelpolige schakelaar
 - serieschakelaar
 - trekschakelaar
 - wisselschakelaar
 - schakelaar zonwering
 - 3-standen schakelaar
 - wandcontactdoos geaard
 - wandcontactdoos ongeaard
 - buitenkraan
 - Verdeler vloerverwarming
 - Radiator
 - Krijtsteepoppervlakte conform Bouwbestuurberekening
 - bedraad aansluitpunt CO2melder
 - bedraad aansluitpunt MV unit
 - bedraad aansluitpunt thermostaat
 - wandcontactdoos perilex
 - wandcontactdoos IP44
 - dubbele wandcontactdoos opbouw verticaal
 - drukknop deurbel
 - schel deurbel
 - wandlichtpunt binnen
 - wandlichtpunt buiten
 - plafondlichtpunt
 - rookmelder
 - toevoerventiel ventilatie
 - afvoerventiel ventilatie
 - wand toevoerventiel ventilatie
 - wand afvoerventiel ventilatie
 - Omvormer PV-panelen
 - Stalen balk in het zicht
 - Geluidsbelaste gevel of dakvlak [vanaf 2e verdieping doof uitgevoerd]

- De voor uw woning van toepassing zijnde symbolen zijn opgenomen in de plattengronden.
- Alle wandcontactdozen en aansluitpunten op 300mm boven de vloer, tenzij anders aangegeven.
- Alle schakelaars op 1050mm boven de vloer, tenzij anders aangegeven.
- De exacte plaatsen en afmetingen van aansluitpunten, radiatoren, ventilatieroosters, schachten, dakuitmondingen en dergelijke zijn indicatief op de tekeningen aangegeven en worden door installateurs nader bepaald.
- Arceringen zijn ter indicatie.
- Maatvoering in centimeters.
- Alle op de tekening aangegeven maten zijn 'circa-maten'.
- Na het aanbrengen van wand- en vloerwerk (tegels, stucadoorswerk, etc.) zullen de netto bruikbare maten bij oplevering een aantal centimeters van de genoemde bruto maten kunnen afwijken.
- Derden dienen na oplevering altijd het werk zelf in te meten.

BRAINWORKZ
 CREATIVE SOLUTIONS

info@brainworkz.nl
 www.brainworkz.nl

Tolgaarde 15
 7642 EZ Wierden

hurks

Project
 179 won Blixembosch te Eindhoven
 Fase 5

Omschrijving
 Optietekening dakkapel voorgevel
 Type A en B

Projectleider
 M. Besters

Getekend
 C. Waaijer

Opdrachtgever
 Hurks B.V.
 Pastoor Petersstraat 3
 5612 GB Amersfoort

Architect
 SVP Architectuur en stedenbouw
 Het Zand 17
 3811 GB Amersfoort

Formaat
 A2

Schaal
 Als aangegeven

Datum
 22-06-2021

Versie

Wijzigingsdatum

Projectnummer
 200402-00

Bladnummer
 VKO-28