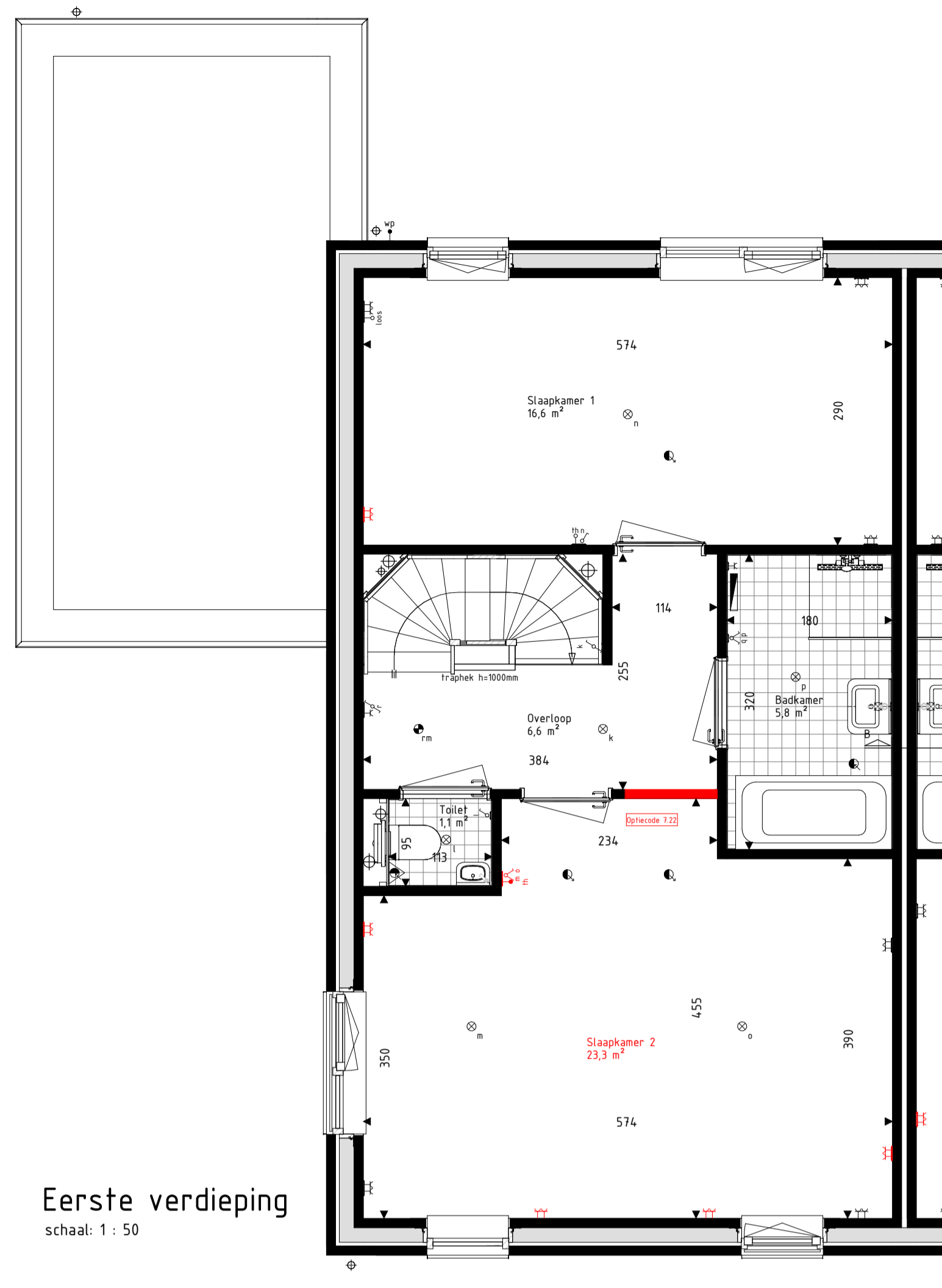


Begane grond
schaal: 1 : 50



Eerste verdieping
schaal: 1 : 50



Eerste verdieping
schaal: 1 : 50

RENVOOI Materialen & arceringen:

Metselwerk A [VDS Perla, witte voeg, kleur ntb.]	VG Veiligheidsglas (conform NEN3569 of NEN2608)
Metselwerk B [VDS Anpro, lichtgrijze voeg, kleur ntb.]	Metselwerk B
Metselwerk C [VDS Nubia, grijze voeg, kleur ntb.]	Vlaams verband metselwerk (alle gevelplinten en kozijnkaders)
Stucwerk [wit, RAL 9010]	
Stucwerk [grijs, RAL 7043]	
Gevelbekleding [Hout Douglas, naturel]	
Gevelbekleding [Hout Douglas, gebrand]	
Dakpannen [Lekleur mat engobe, Wienerberger Actua LT10]	

RENVOOI Symbolen:

bedraad aansluitpunt	bedraad aansluitpunt CO2 melder
buitenvoeler warmtepomp	bedraad aansluitpunt MV unit
bedraad aansluitpunt utp 1xRJ45	bedraad aansluitpunt thermostaat
bedraad aansluitpunt utp 2xRJ45	wandcontactdoos perilex
onbedraade loozel leiding	wandcontactdoos IP44
onbedraade leiding t/bv pv panelen	dubbele wandcontactdoos opbouw verticaal
dimmer	drukknoop deurbel
enkeelpolige schakelaar	schel deurbel
serieschakelaar	wandlichtpunt binnen
frekschakelaar	wandlichtpunt buiten
wisselschakelaar	plafondlichtpunt
schakelaar zonerwing	rookmelder
3-standen schakelaar	foevoerventiel ventilatie
wandcontactdoos gearrd	afvoerventiel ventilatie
wandcontactdoos ongeaard	wand foevoerventiel ventilatie
buitenkraan	wand afvoerventiel ventilatie
Verdelers vloerverwarming	Overvormer PV-panelen
Radiator	Stalen balk in het zicht
Krijtsteoppoppervakke conform Bouwbesluitberekening	Gedultbelaste gevel of dakvlak (vanaf 2e verdieping doof uitgevoerd)

- De voor uw woning van toepassing zijnde symbolen zijn opgenomen in de plattegronden.
- Alle wandcontactdozen en aansluitpunten op 300mm boven de vloer, tenzij anders aangegeven.
- Alle schakelaars op 1050mm boven de vloer, tenzij anders aangegeven.
- De exacte plaatsen en afmetingen van aansluitpunten, radiatoren, ventilatieroosters, schachten, dakuitmondingen en dergelijke zijn indicatief op de tekeningen aangegeven en worden door installateurs nader bepaald.
- Arceringen zijn hier indicatief.
- Houtvoering in centimeters.
- Alle op de tekening aangegeven maten zijn 'circa-maten'.
- Na het aanbrengen van wand- en vloerafwerking (tegels, stucadoors, etc.) zullen de netto bruikbare maten bij oplevering een aantal centimeters van de genoemde bruto maten kunnen afwijken.
- Derden dienen na oplevering altijd het werk zelf in te meten.



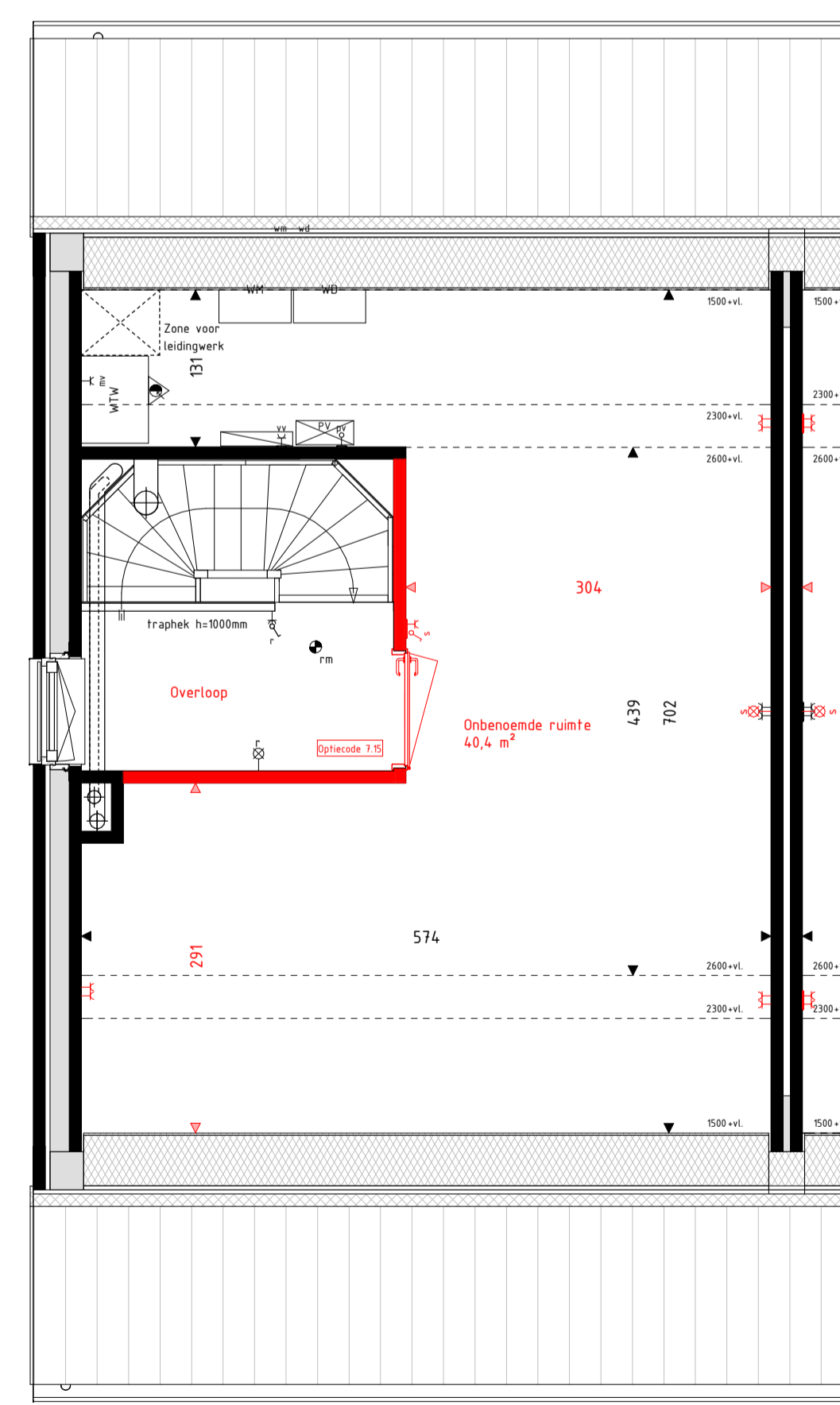
Project 179 won Blixembosch te Eindhoven
Fase 4

Omschrijving Verkoopoptietekening type D Type D

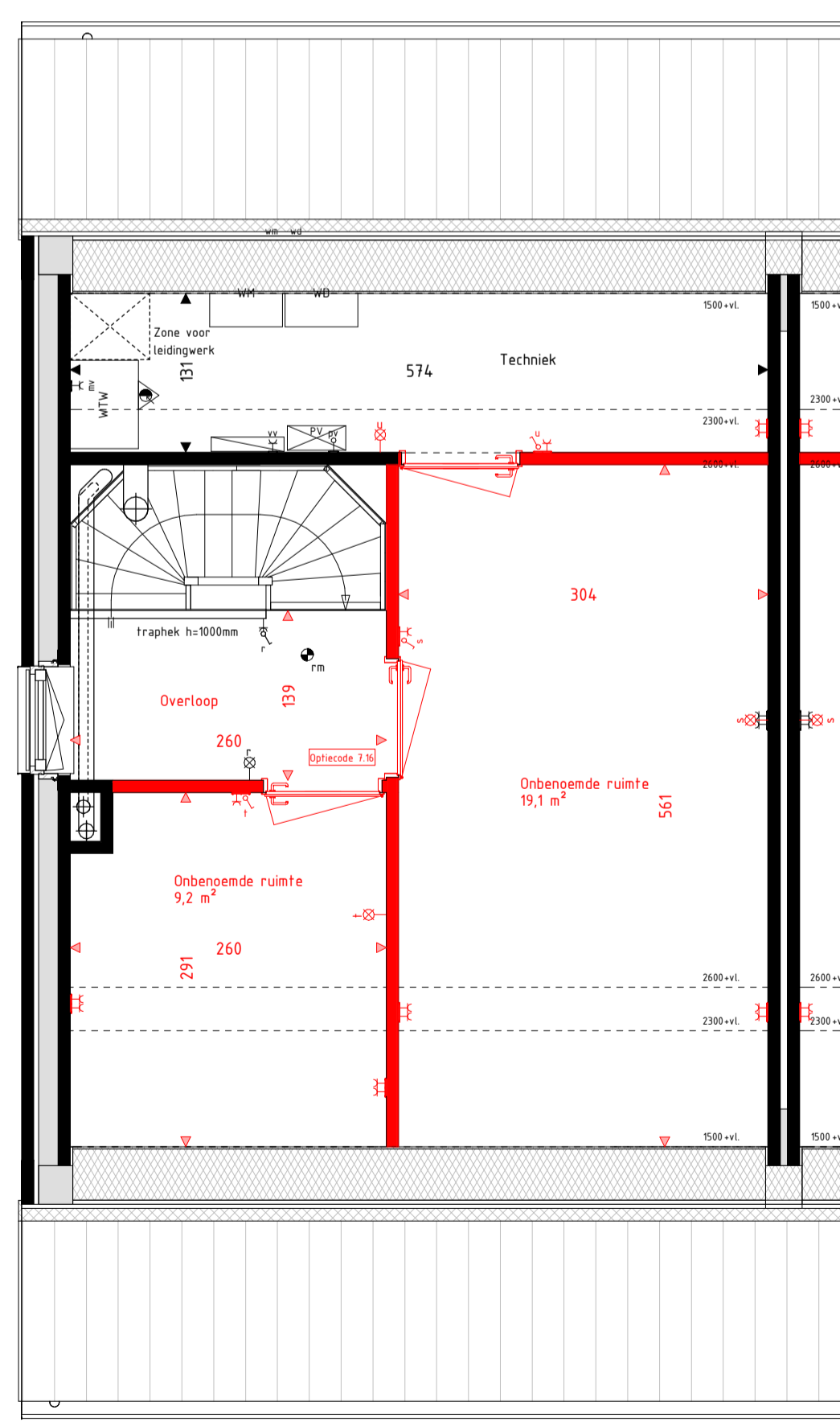
Projectleider M. Besters
Oprachtgever Hurks B.V. Pastoor Petersstraat 3 5612 WB Eindhoven

Getekend C. Waaijer
Architect SVP Architectuur en stedenbouw Het Zand 17 3811 GB Amersfoort

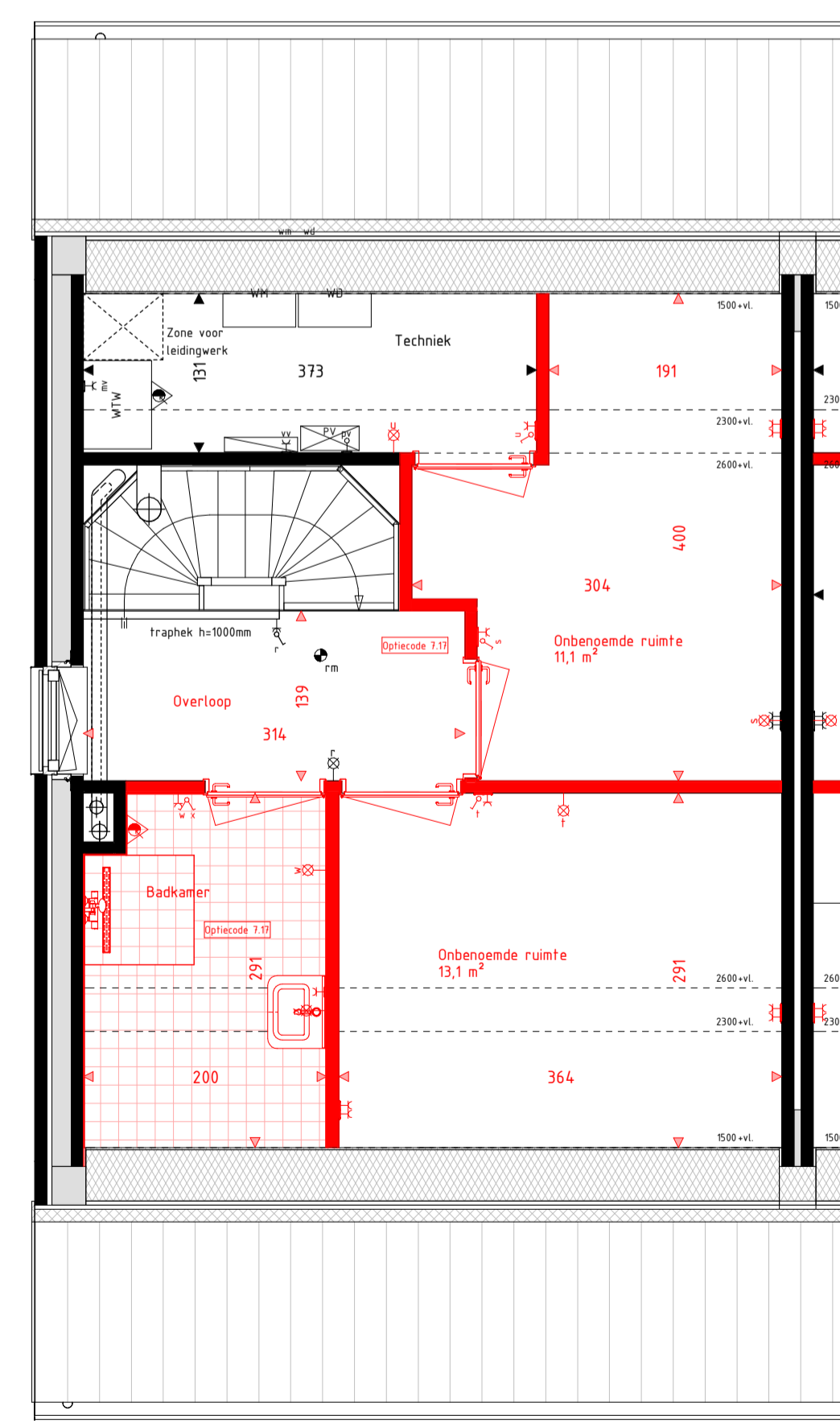
Formaat A1
Schaal Als aangegeven
Datum 15-03-2021
Versie
Wijzigingsdatum
Projectnummer 200402-00
Bladnummer VKO-07



Tweede verdieping
schaal: 1 : 50



Tweede verdieping
schaal: 1 : 50



Tweede verdieping
schaal: 1 : 50

info@brainworkz.nl
www.brainworkz.nl
Tolgaarde 15
7642 EZ Wierden

Deze tekening is eigendom van Brainworkz en kan zonder onze toestemming niet worden gepubliceerd, verspreid of anderszins openbaar gemaakt. Het gebruik van deze tekening voor andere dan de bestemde bestemming is strafbaar. De afbeelding is niet aansprakelijk voor schade van welke aard ook.