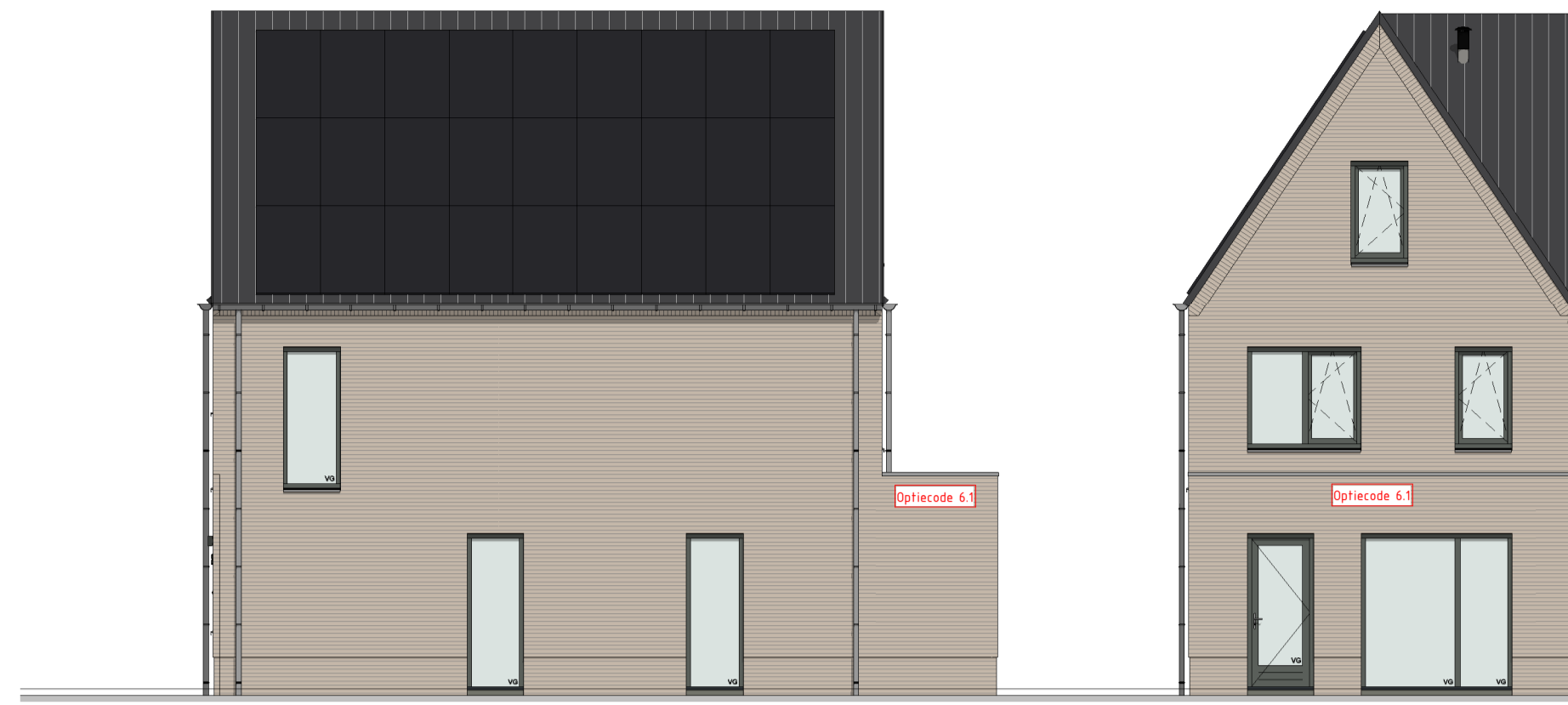




Deze gevels horen bij bouwnummers: 17, 70

Achtergevel
schaal: 1 : 100

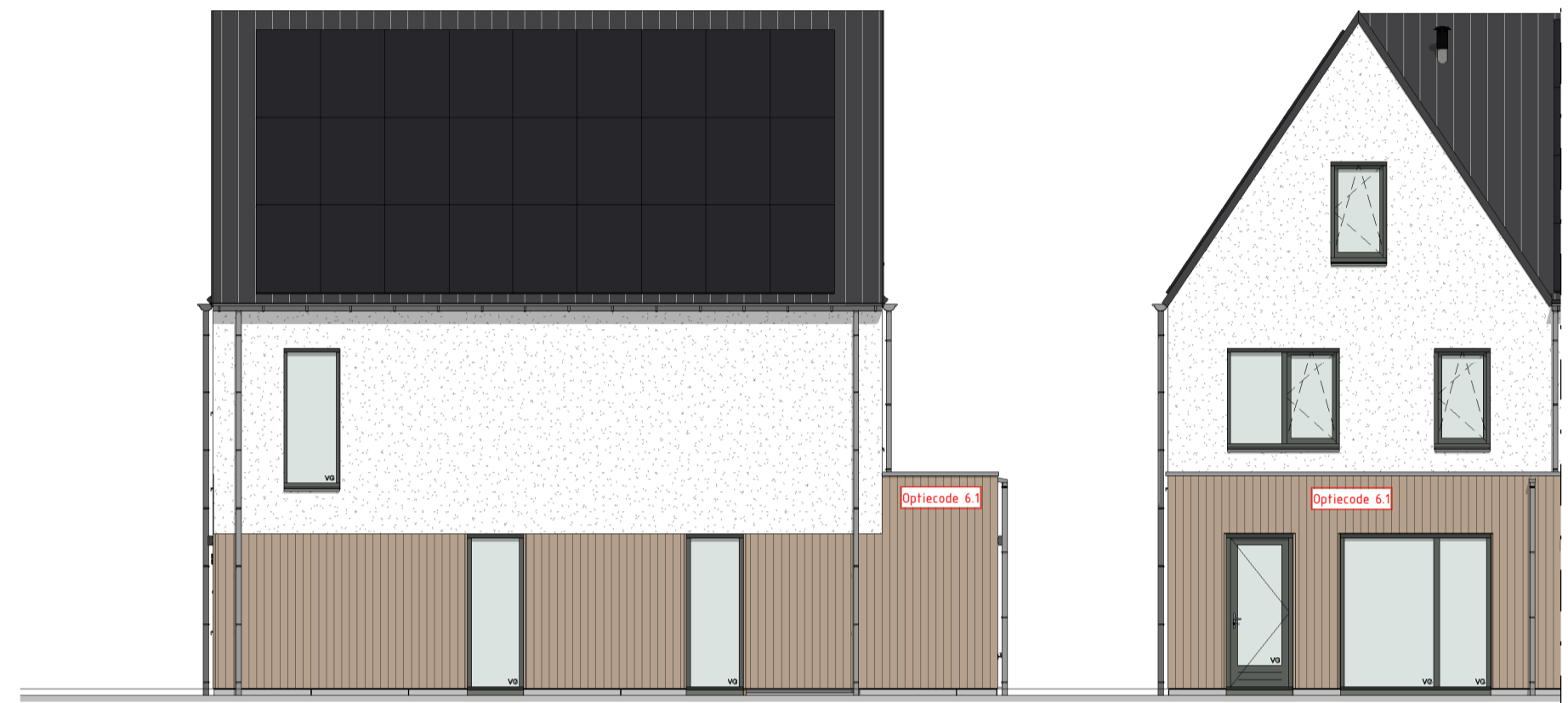
Linker zijgevel
schaal: 1 : 100



Deze gevels horen bij bouwnummers: 44, 58

Rechter zijgevel
schaal: 1 : 100

Achtergevel
schaal: 1 : 100



Deze gevels horen bij bouwnummers: 34

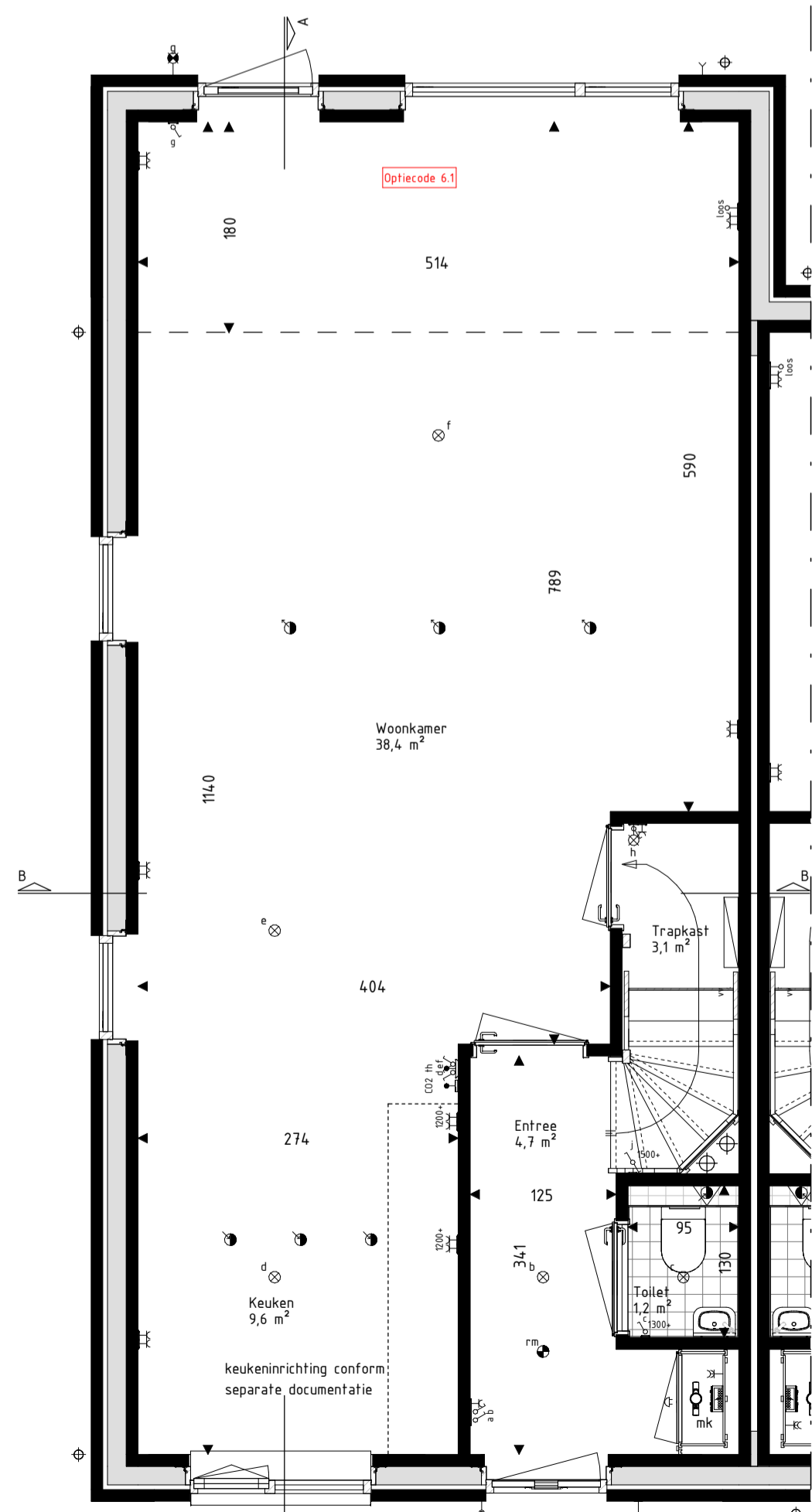
Rechter zijgevel
schaal: 1 : 100

Achtergevel
schaal: 1 : 100

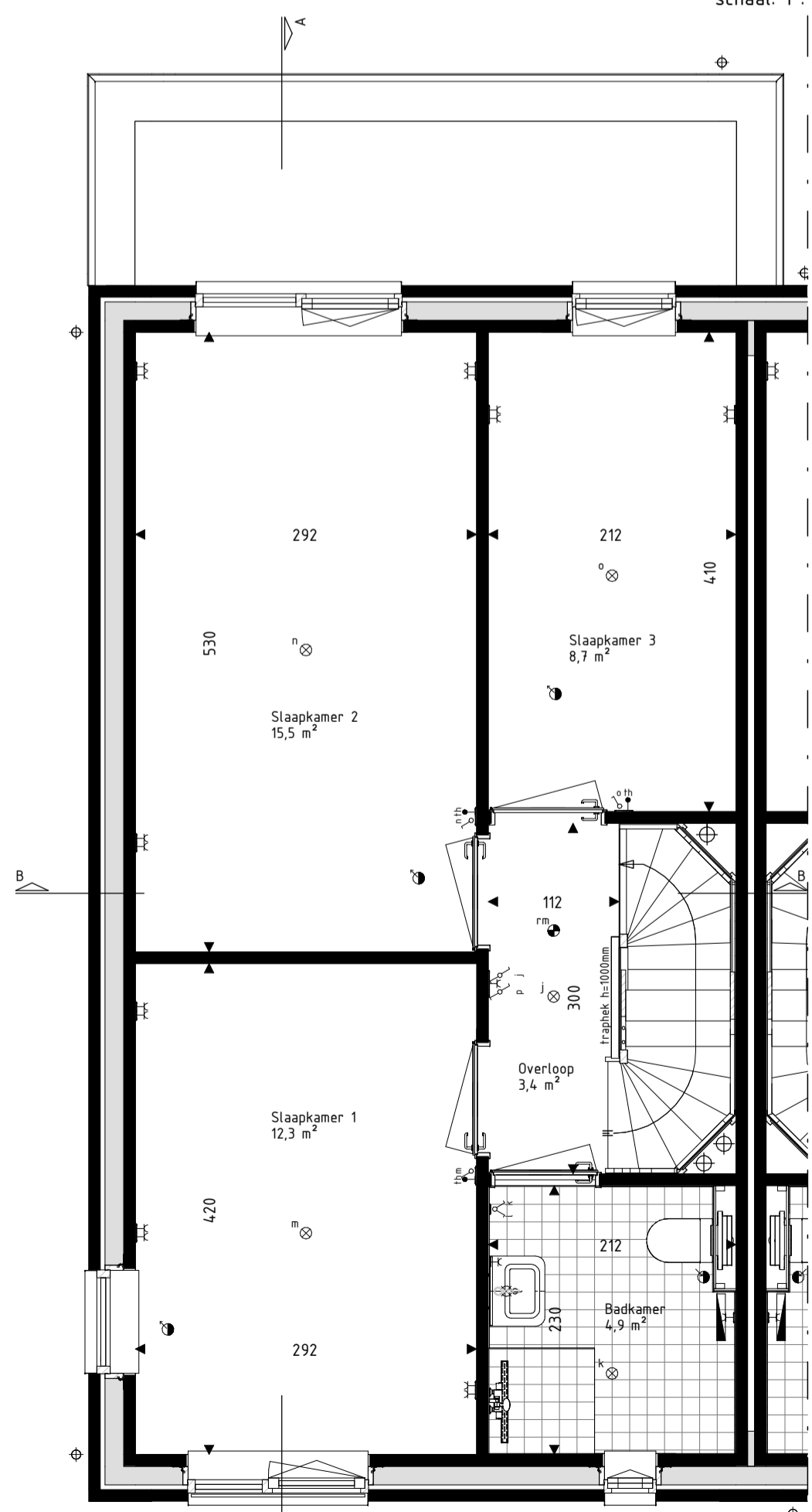


Deze opties zijn van toepassing op alle bouwnummers. Let op, uw gevelmaterialisatie of kozijnkleur kan afwijken.

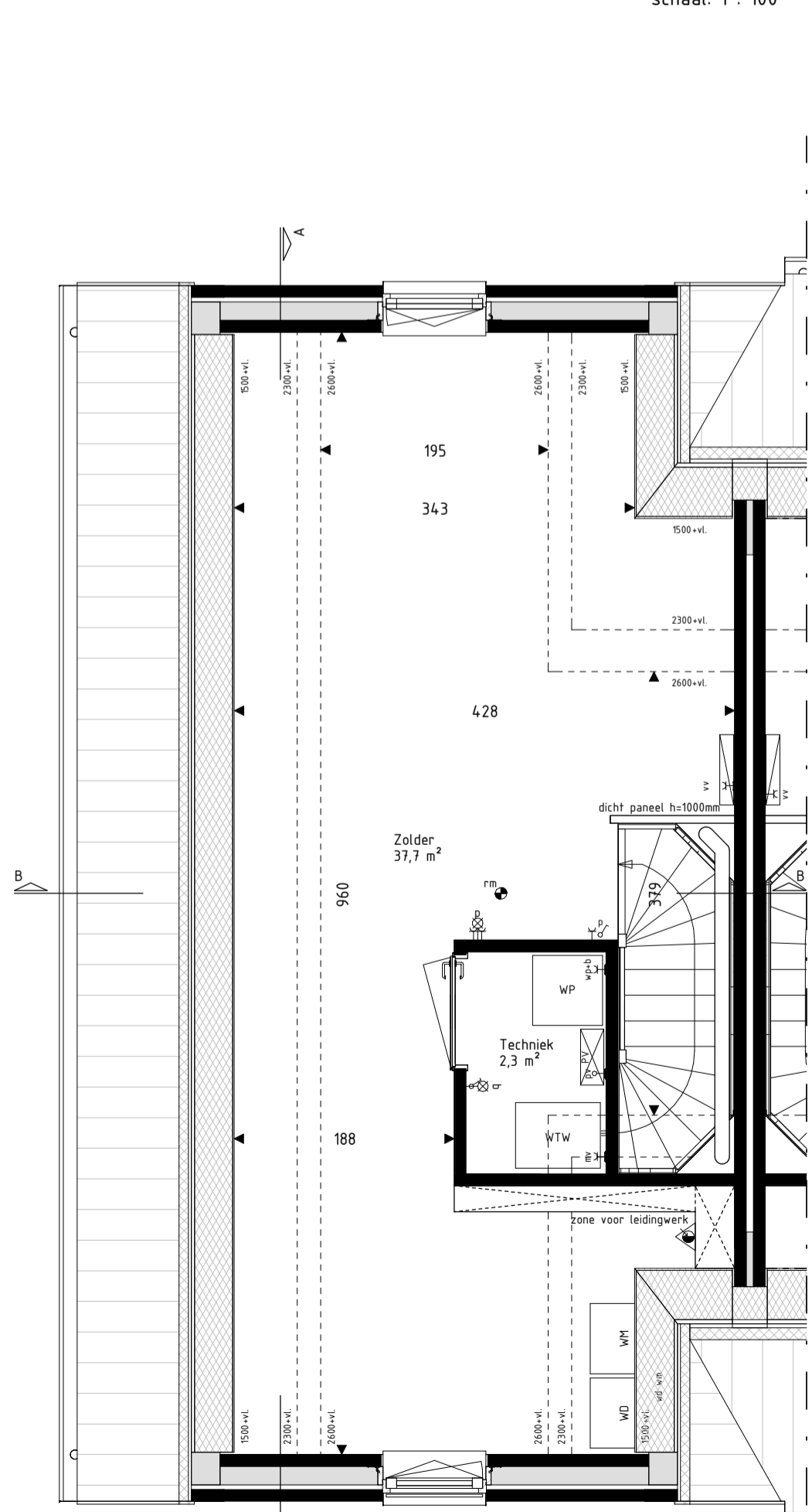
Achtergevel
schaal: 1 : 100



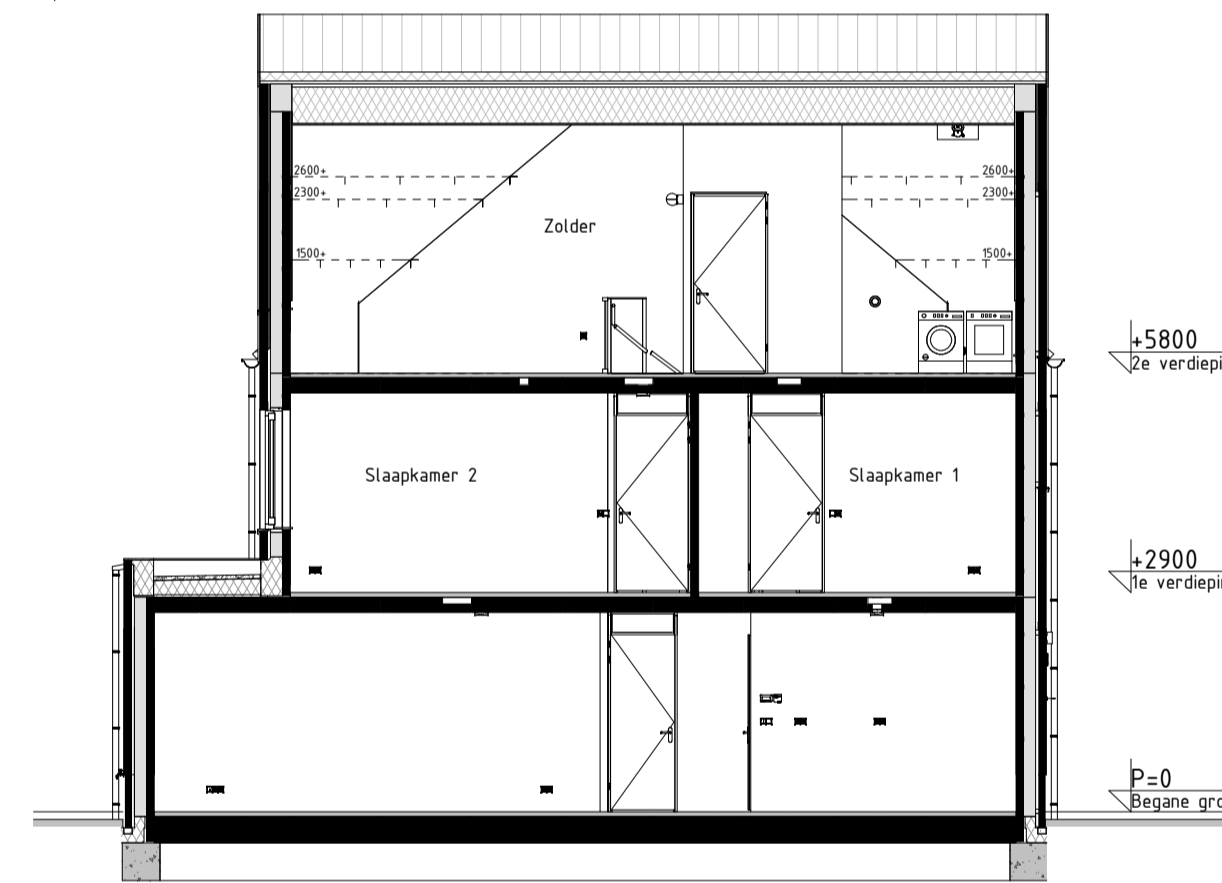
Begane grond
schaal: 1 : 50



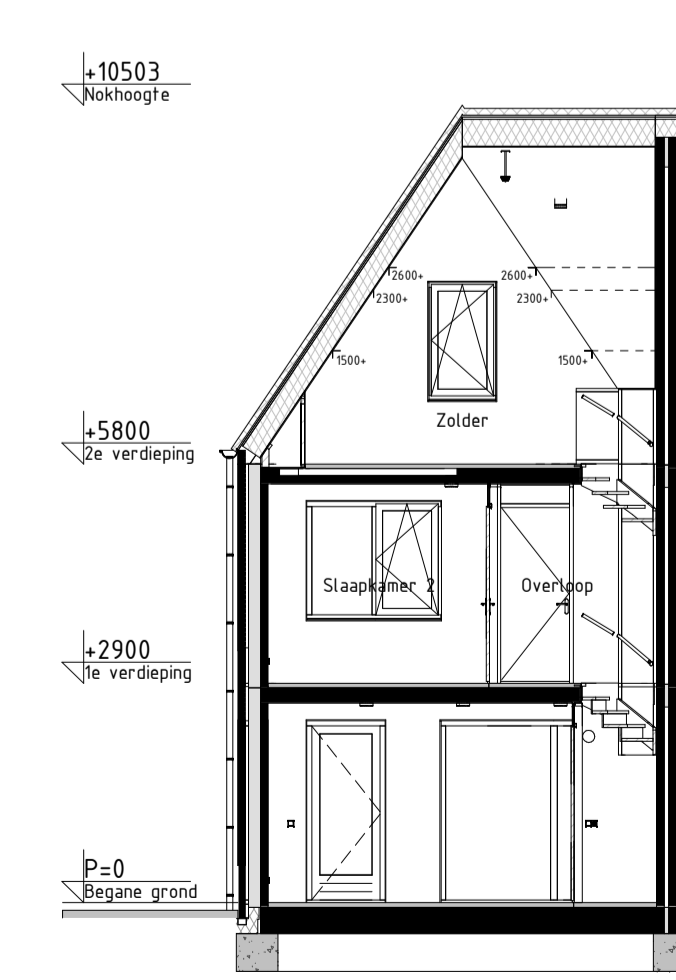
Eerste verdieping
schaal: 1 : 50



Tweede verdieping
schaal: 1 : 50



Doorsnede AA
schaal: 1 : 100



Doorsnede BB
schaal: 1 : 100

RENVOOI Materialen & arceringen:

Metselwerk A [VDS Perla, witte voeg, kleur ntb.]	VG Veiligheidsglas [conform NEN3569 of NEN2608]
Metselwerk B [VDS Anfro, lichtgrijze voeg, kleur ntb.]	Metselwerk B
Metselwerk C [VDS Nubia, grijze voeg, kleur ntb.]	Vlaams verband metselwerk [alle gevelplinten en kozijnkaders]
Stucwerk [wit, RAL 9010]	
Stucwerk [grijs, RAL 7043]	
Gevelbekleding [Hout Douglas, naturel]	
Gevelbekleding [Hout Douglas, gebrand]	
Dakpannen [Lekleur mat engobe, Wienerberger Actua LT10]	

RENVOOI Symbolen:

bedraad aansluitpunt	bedraad aansluitpunt CO2 melder
buitenvoeler warmtepomp	bedraad aansluitpunt MV unit
bedraad aansluitpunt t/rJA5	bedraad aansluitpunt thermostaat
bedraad aansluitpunt utp ZrJA5	wandcontactdoos perilex
onbedraade (loze) leiding	wandcontactdoos IP44
onbedraade leiding t/bv pv panelen	dubbele wandcontactdoos opbouw verticaal
dimmer	drukknop deurbel
enkeelpolige schakelaar	schel deurbel
serieschakelaar	wandlichtpunt binnen
freeschakelaar	wandlichtpunt buiten
wisselschakelaar	plafondlichtpunt
schakelaar zonerwing	rookmelder
3-standen schakelaar	toevoerventilatie
wandcontactdoos geard	afvoerventilatie
wandcontactdoos ongeard	wand toevoerventilatie
buitenkraan	wand afvoerventilatie
Verdeler vloerverwarming	Overvormer PV-panelen
Radiator	Stalen balk in het zicht
Krijtsteoppervlakte conform Bouwbesluitberekening	Geluidsbelaste gevel of dakvlak (vanaf 2e verdieping doof uitvoerd)

- De voor uw woning van toepassing zijnde symbolen zijn opgenomen in de plattegronden.
 - Alle wandcontactdozen en aansluitpunten op 300mm boven de vloer, tenzij anders aangegeven.
 - Alle schakelaars op 1050mm boven de vloer, tenzij anders aangegeven.
 - De exacte plaatsen en afmetingen van aansluitpunten, radiatoren, ventilatieroosters, schachten, dakuitmondingen en dergelijke zijn indicatief op de tekeningen aangegeven en worden door installateurs nader bepaald.
 - Arceringen zijn ter indicatie.
 - Houtverf in centimeters.
 - Alle op de tekening aangegeven maten zijn 'circa-maten'.
 - Na het aanbrengen van wand- en vloerafwerking (tegels, stucadoorswerk, etc.) zullen de netto bruikbare maten bij oplevering een aantal centimeters van de genoemde bruto maten kunnen afwijken.
 - Derden dienen na oplevering altijd het werk zelf in te meten.

hurks

Project
179 won Blixembosch te Eindhoven

Schaal
A1

Als aangegeven

Datum
15-03-2021

Versie

Wijzigingsdatum

Projectnummer
200402-00

Bladnummer
VKO-18

Projectleider
M. Besters

Getekend
C. Waaijer

Oprachtgever
Hurks B.V.
Pastoor Petersstraat 3
5612 WB Eindhoven

Architect
SVP Architectuur en stedenbouw
Het Zand 17
3811 GB Amersfoort

info@brainworkz.nl
www.brainworkz.nl

Tolgaarde 15
7642 EZ Wierden