



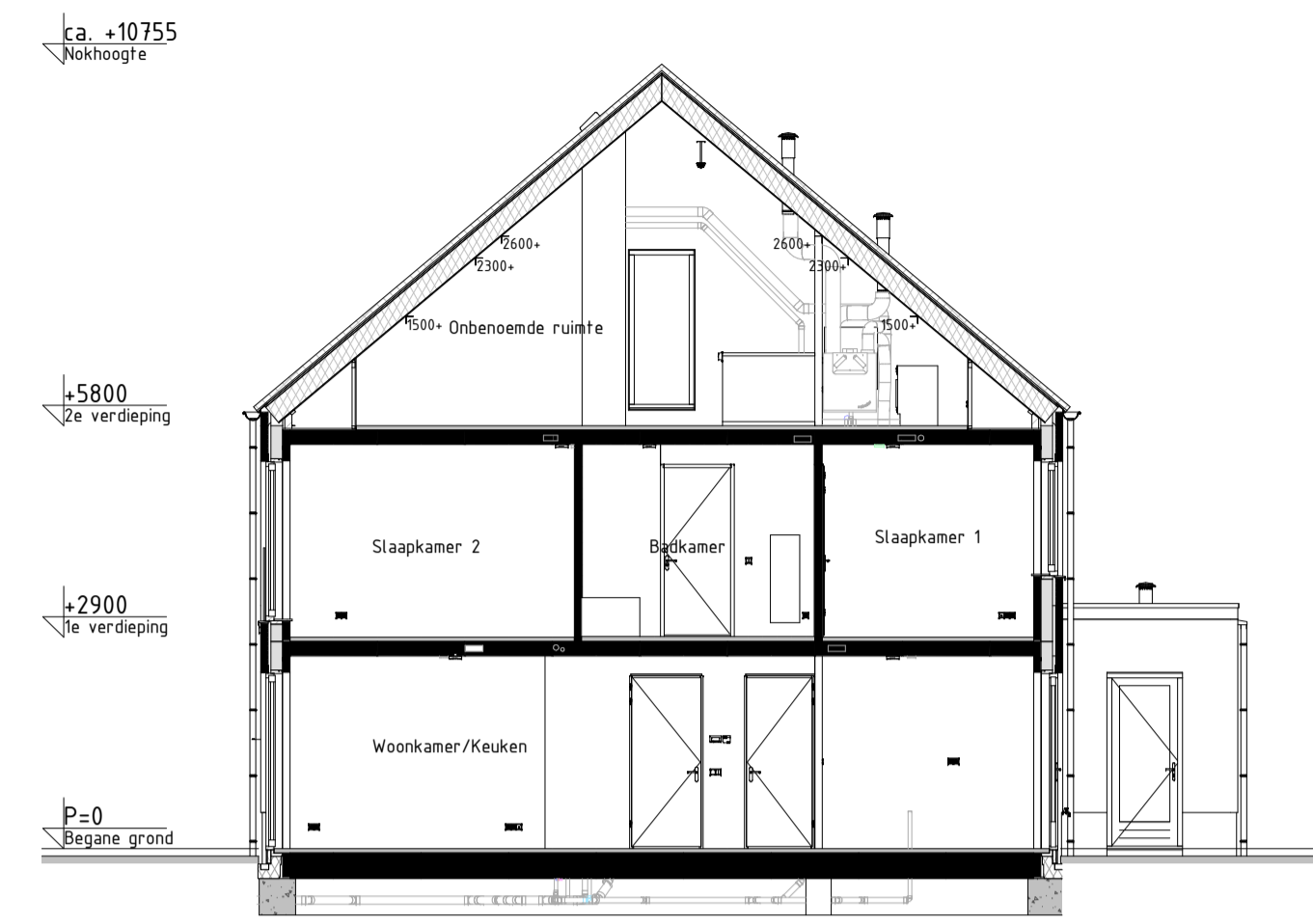
Voorgevel  
schaal: 1 : 100



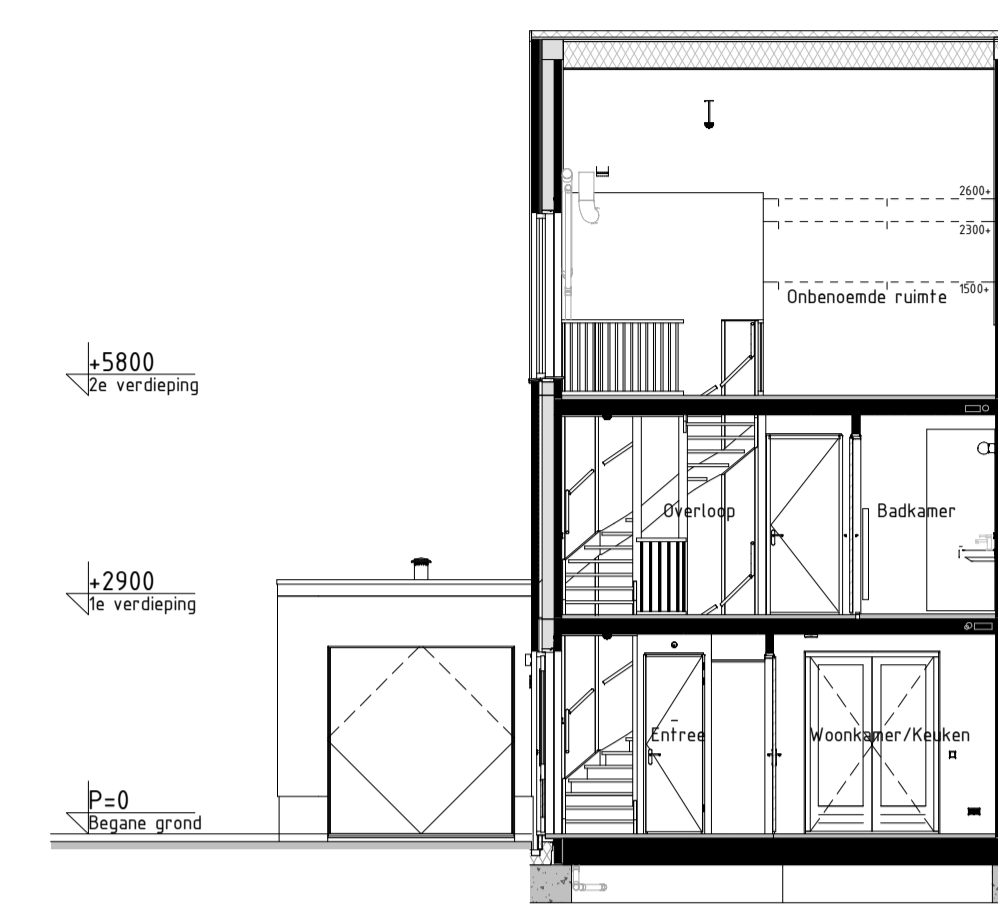
Linker zijgevel  
schaal: 1 : 100



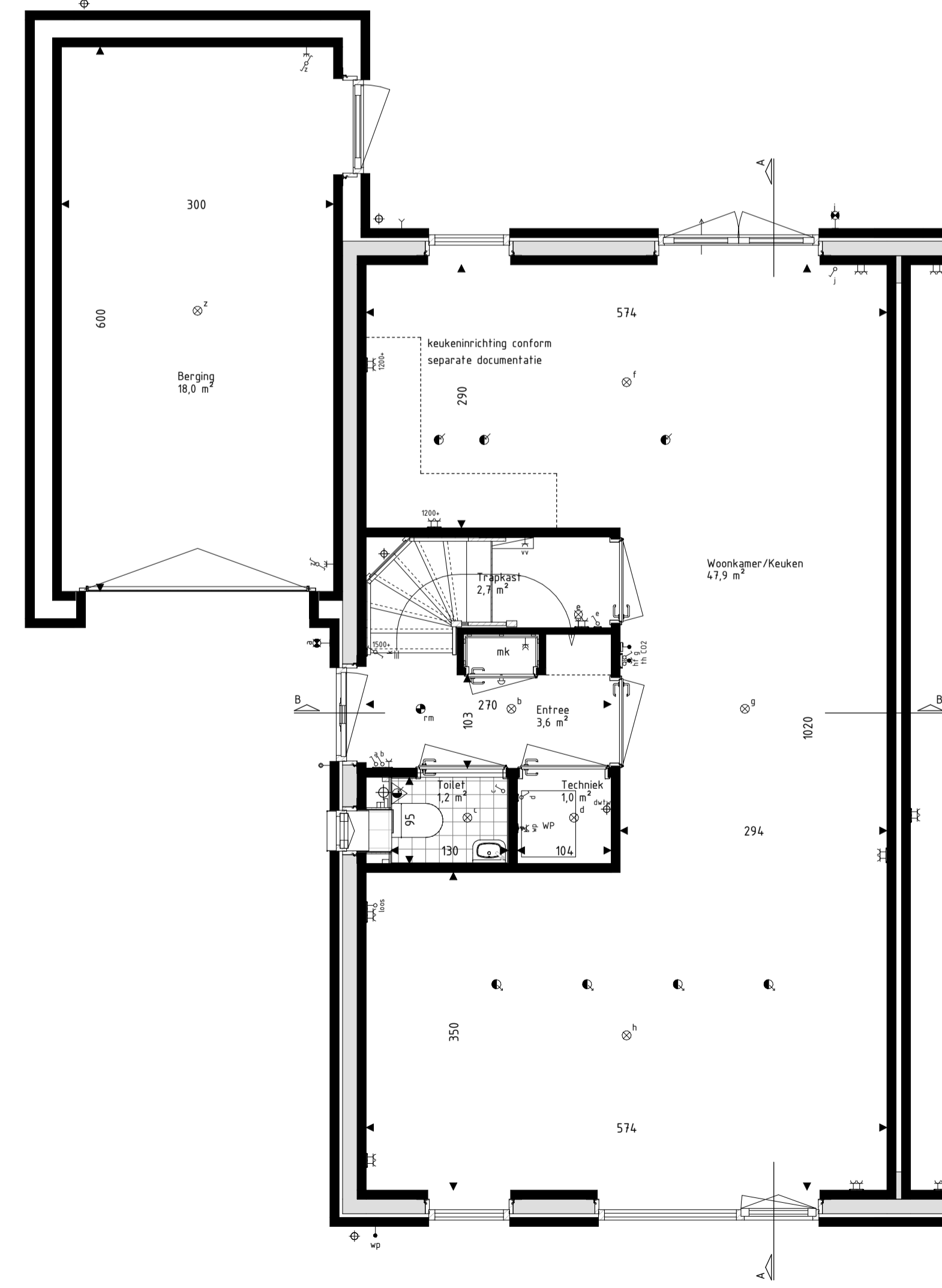
Achtergevel  
schaal: 1 : 100



Doorsnede AA  
schaal: 1 : 100



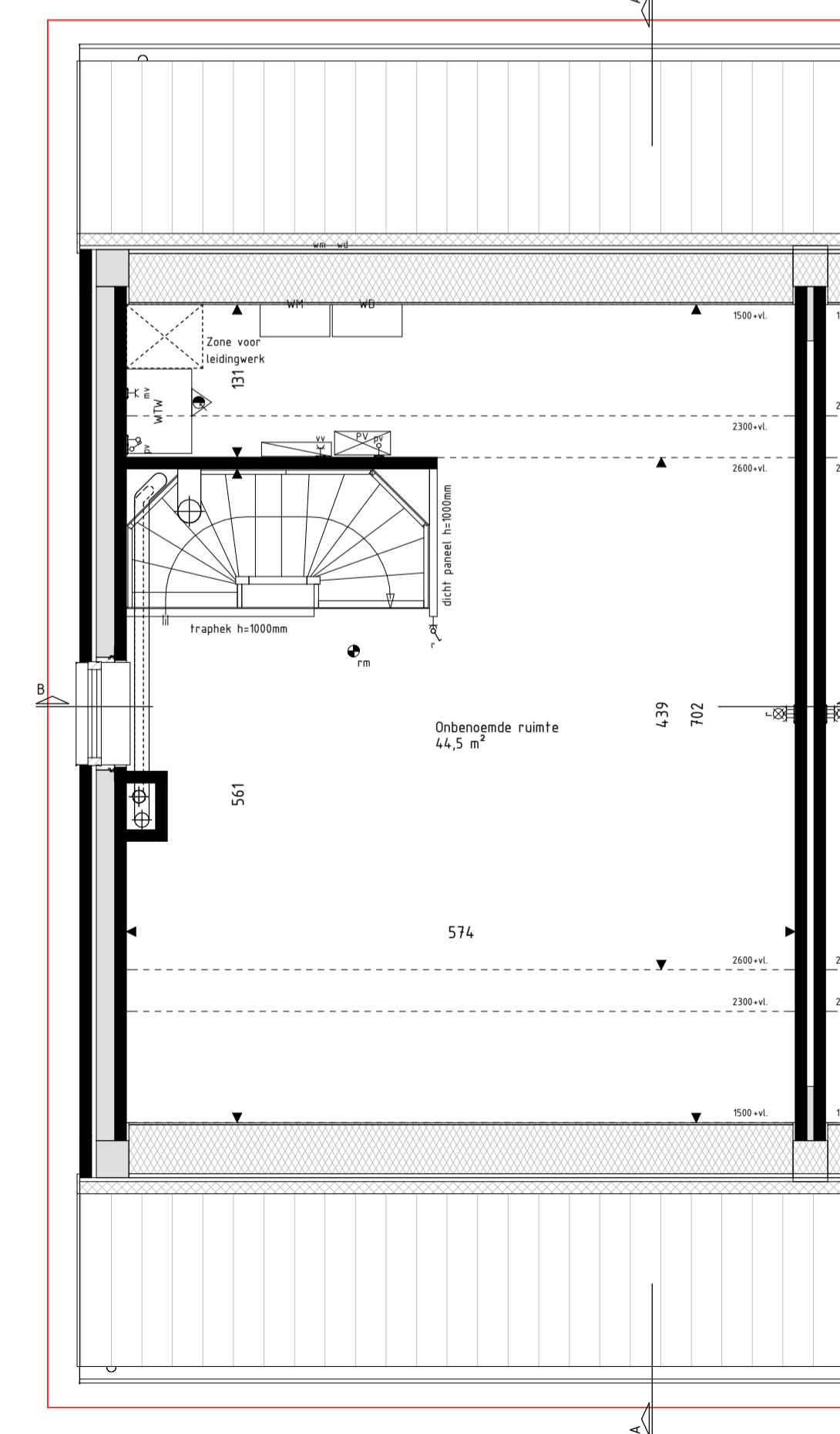
Doorsnede BB  
schaal: 1 : 100



Begane grond  
schaal: 1 : 50



Eerste verdieping  
schaal: 1 : 50



Tweede verdieping  
schaal: 1 : 50

**RENVOOI Materialen & arceringen:**

Metselwerk A [VDS Purix, witte voeg, kleur ntb]	VG Vullighedglas (conform NEN2569 of NEN2608)
Metselwerk B [VDS Nitro, lichtgrijs voeg, kleur ntb]	Metselwerk B Vlaams verband metselwerk (alle greeplijnen en kozijkaders)
Metselwerk C [VDS Nubia, grijze voeg, kleur ntb]	Gierzwalokvast
Stucwerk [wit, RAL9000]	Vleerhuiskast
Stucwerk [grijs, RAL7047]	
Gevelbekleding [Hout Douglas, naturel]	
Gevelbekleding [Hout Douglas, gebrand]	
Dakpannen [Lekker met engobe, Wienerberger Actua L170]	

**RENVOOI Symbolen:**

bedraad aansluitpunt	bedraad aansluitpunt CO2 meter
buitenvoeler warmtepomp	bedraad aansluitpunt MV unit
bedraad aansluitpunt utp 2xRJ45	bedraad aansluitpunt thermostaat
bedraad aansluitpunt utp 2xRJ45	wandcontactdoos perilex
onbedrade (litzel) leiding	wandcontactdoos 914
onbedrade leiding tlv pv panelen	dubbele wandcontactdoos opbouw verticaal
enkeelpolige schakelaar	drukknop deurbel
serieschakelaar	schel deurbel
trekschakelaar	wandlichtpunt binnen
wisselschakelaar	wandlichtpunt buiten
schakelaar zovering	plafondlichtpunt
3-stadens schakelaar	rookmelder
wandcontactdoos gaard	toevoerventiel ventilatie
wandcontactdoos ongepaard	afvoerventiel ventilatie
buitenraan	wand afvoerventiel ventilatie
Verdeler vloerverwarming	Omvormer PV-panelen
Radiator	Stalen bak in het zicht
Krijtsteoppervlakte conform Bouwbesluitberekening	Gevelbaste gevel of dakvlak (vanaf 1e verdieping doof uitgevoerd)

- De voor uw woning van toepassing zijnde symbolen zijn opgenomen in de plattegronden.
- Alle wandcontactdozen en aansluitpunten op 300mm boven de vloer, tenzij anders aangegeven.
- Alle schakelaars op 1500mm boven de vloer, tenzij anders aangegeven.
- De exacte plaatsen en afmetingen van aansluitpunten, radiatoren, ventilatiekasten, schachten, dakuitmondingen en dergelijke zijn indicatief op de tekeningen aangegeven en worden door installateurs nader bepaald.
- Aansluitingen zijn ter indicatie.
- Meetvoering in centimeters.
- Alle op de tekening aangegeven maten zijn 'circa-mateten'.
- Na het aantrekken van wand- en vloerisolering (trapez, stucooberswerk, etc.) zullen de netto bruikbare maten bij oplevering een aantal centimeters van de genoemde bruto maten kunnen afwijken.
- Denden dienen na oplevering altijd het werk zelf in te meten.



**Project**  
179 won Blixembosch te Eindhoven  
Fase 4

**Omschrijving**  
Verkooptekening kavel 25  
Type D

**Projectleider**  
M. Besters

**Getekend**  
C. Waaijer

**Opdrachtgever**  
Hurks B.V.  
Pastoor Petersstraat 3  
5612 WB Eindhoven

**Architect**  
SVP Architectuur en stedenbouw  
Het Zand 17  
3811 GB Amersfoort

**Wijzigingsdatum**  
200402-00

**Projectnummer**  
200402-00

**Bladnummer**  
VK-25

**Datum**  
15-03-2021

**Versie**  
1

**Schaal**  
Als aangegeven

**Formaat**  
A1+ (1200x594)

**Info:**  
info@brainworkz.nl  
www.brainworkz.nl  
Tolgaarde 15  
7642 EZ Wierden