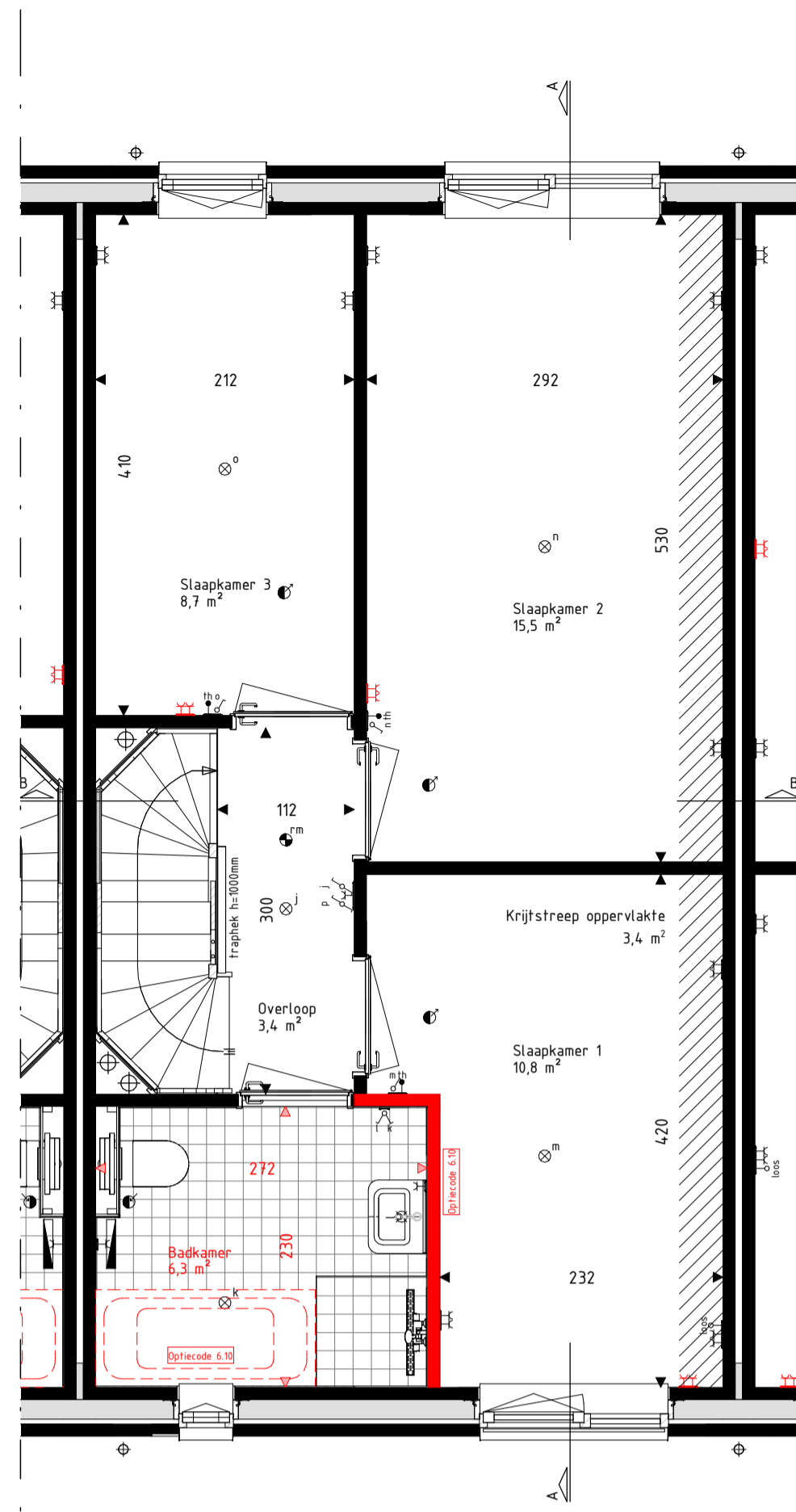
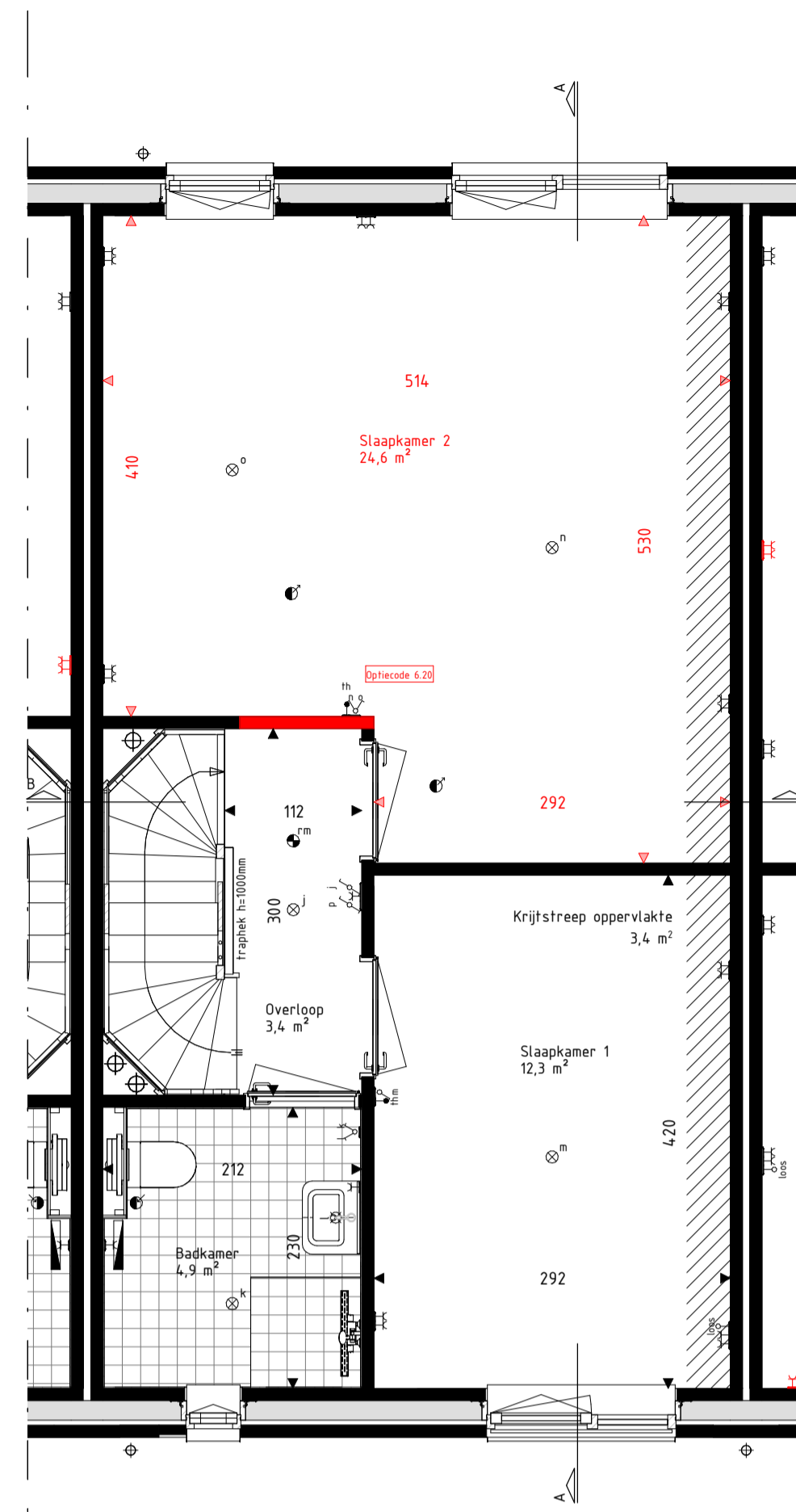


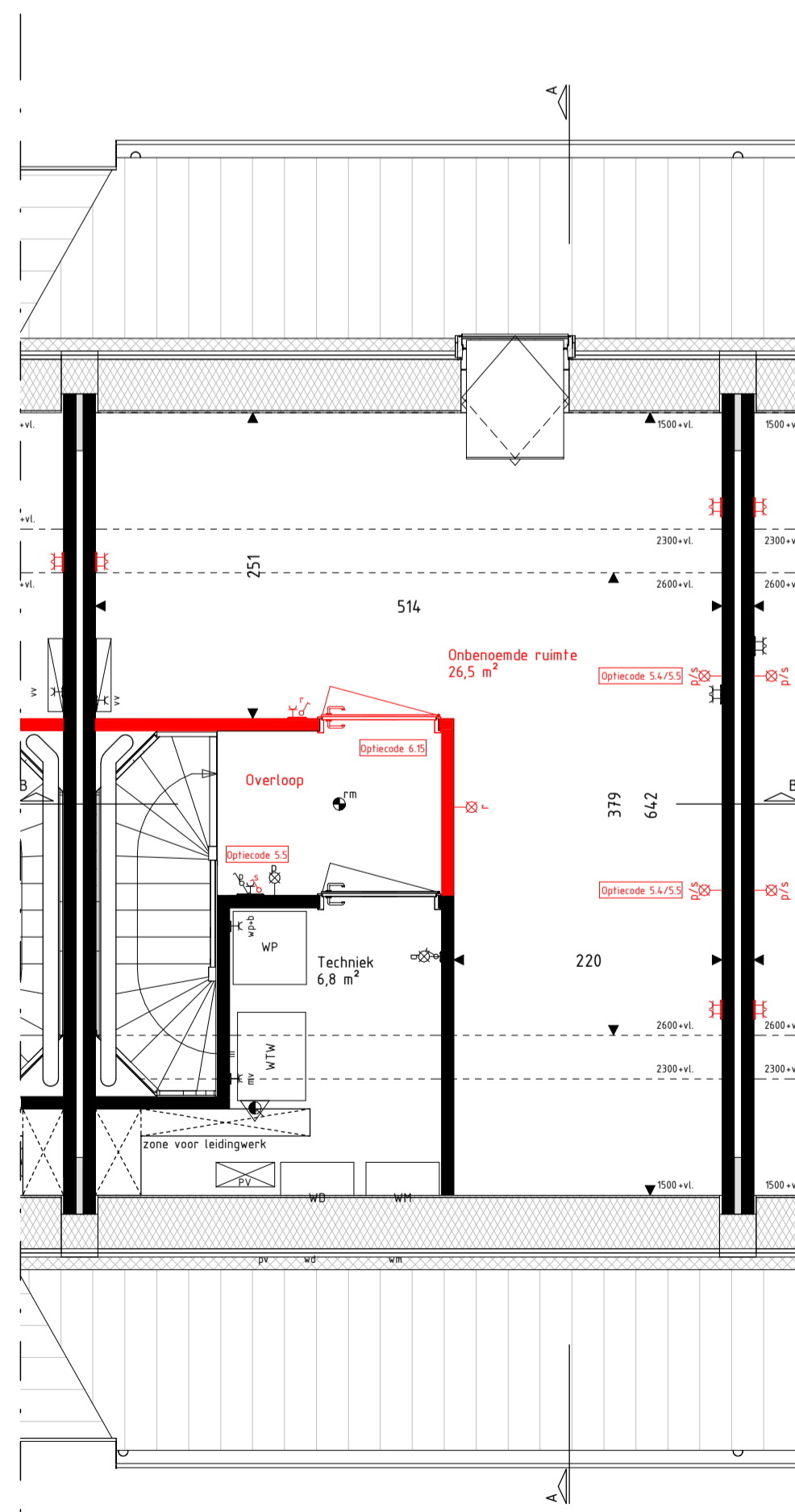
Begane grond  
schaal: 1 : 50



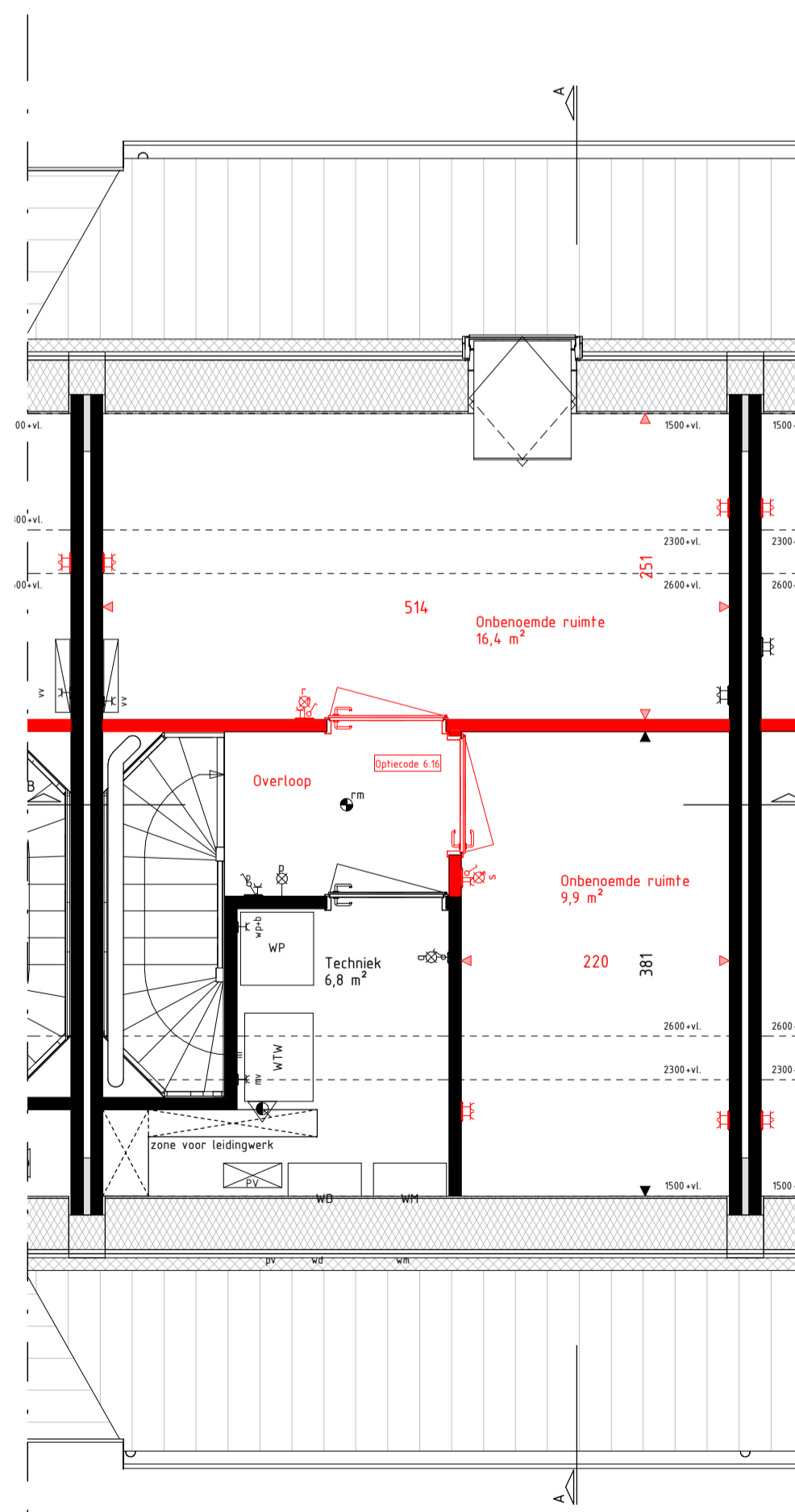
Eerste verdieping  
schaal: 1 : 50



Eerste verdieping  
schaal: 1 : 50



Tweede verdieping  
schaal: 1 : 50



Tweede verdieping  
schaal: 1 : 50

**RENVOOI Materialen & arceringen:**

Metselwerk A [VDS Perla, witte voeg, kleur ntb.]	VG Veiligheidsglas [conform NEN2569 of NEN2608]
Metselwerk B [VDS Anfro, lichtgrijze voeg, kleur ntb.]	Metselwerk B Vlaams verband metselwerk [alle gevelplinten en kozijnkaders]
Metselwerk C [VDS Nubia, grijze voeg, kleur ntb.]	
Stucwerk [wit, RAL9010]	
Stucwerk [grijs, RAL7047]	
Gevelbekleding [Hout Douglas, naturel]	
Gevelbekleding [Hout Douglas, gebrand]	
Dakpannen [Lekleur mat engobe, Wienerberger Actua LT10]	

**RENVOOI Symbolen:**

bedraad aansluitpunt	bedraad aansluitpunt CO2 melder
buitenvoeler warmtepomp	bedraad aansluitpunt MV unit
bedraad aansluitpunt utp tRJA5	bedraad aansluitpunt thermostaat
bedraad aansluitpunt utp ZrJA5	wandcontactdoos perilex
onbedraade (loze) leiding	wandcontactdoos IP44
onbedraade leiding tbr pv panelen	dubbele wandcontactdoos opbouw verticaal
dimmer	drukknop deurbel
enkeelpolige schakelaar	schel deurbel
serieschakelaar	wandlichtpunt binnen
trekschakelaar	wandlichtpunt buiten
wisselschakelaar	plafondlichtpunt
schakelaar zomering	rookmelder
3-standen schakelaar	toevoerventiel ventilatie
wandcontactdoos geaard	afvoerverventiel ventilatie
wandcontactdoos ongeaard	wand toevoerventiel ventilatie
buitenkraan	wand afvoerverventiel ventilatie
Verdeiler vloerverwarming	Overvormer PV-panelen
Radiator	Stalen balk in het zicht
Krijtstreepoppervlakte conform Bouwbesluitberekening	Geluidsbelaste gevel of dakvlak [vanaf 2e verdieping door uitgevoerd]

- De voor uw woning van toepassing zijnde symbolen zijn opgenomen in de plattegronden.
- Alle wandcontactdozen en aansluitpunten op 300mm boven de vloer, tenzij anders aangegeven.
- Alle schakelaars op 1050mm boven de vloer, tenzij anders aangegeven.
- De exacte plaatsen en afmetingen van aansluitpunten, radiatoren, ventilatieroosters, schachten, dakuitmondingen en dergelijke zijn indicatief op de tekeningen aangegeven en worden door installateurs nader bepaald.
- Arceringen zijn ter indicatie.
- Houtvoering in centimeters.
- Alle op de tekening aangegeven maten zijn 'circa-maten'.
- Na het aanbrengen van wand- en vloerafwerking (tegels, stucadoorswerk, etc.) zullen de netto bruikbare maten bij oplevering een aantal centimeters van de genoemde bruto maten kunnen afwijken.
- Derden dienen na oplevering altijd het werk zelf in te meten.



info@brainworkz.nl  
www.brainworkz.nl  
Tolgaarde 15  
7642 EZ Wierden



**Project**  
179 won Blixembosch te Eindhoven  
Fase 5  
**Omschrijving**  
Verkoopplattetekening type A  
Type A

**Projectleider**  
M. Besters  
**Opdrachtgever**  
Hurks B.V.  
Pastoor Petersstraat 3  
5612 WB Eindhoven

**Getekend**  
C. Waaijler  
**Architect**  
SVP Architectuur en stedenbouw  
Het Zand 17  
3811 GB Amersfoort

**Formaat**  
A1  
**Schaal**  
Als aangegeven  
**Datum**  
22-06-2021  
**Versie**

**Wijzigingsdatum**

**Projectnummer**  
200402-00  
**Bladnummer**  
VKO-01

Deze tekening is eigendom van Brainworkz en mag zonder onze toestemming niet worden gepubliceerd, verspreid of anderszins openbaar gemaakt. Het is niet toegestaan deze tekening of de inhoud daarvan te kopiëren, verspreiden of anderszins openbaar te maken. De afbeelding is auteursrechtelijk beschermd.