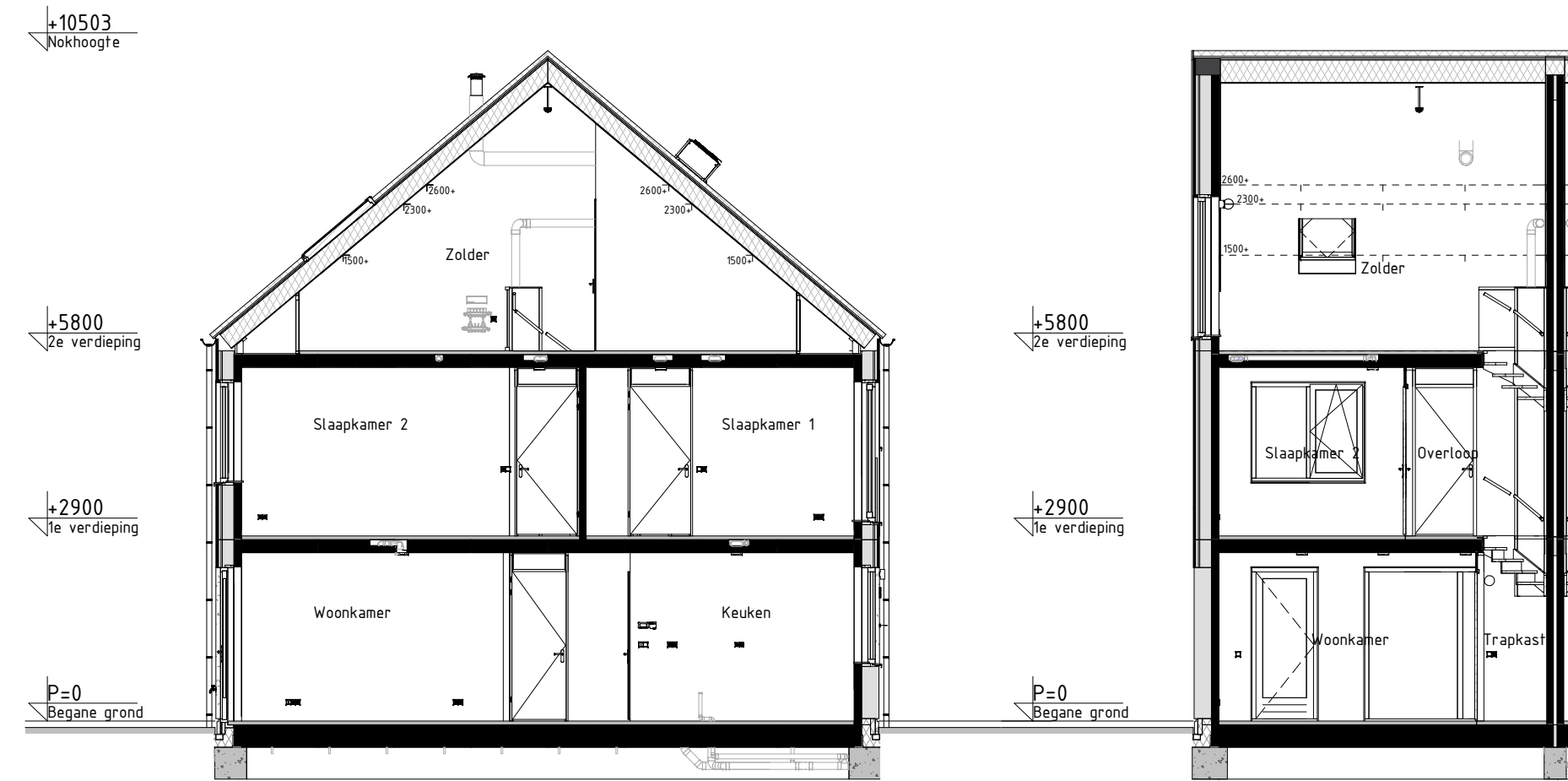




**Voorgevel**  
schaal: 1 : 100

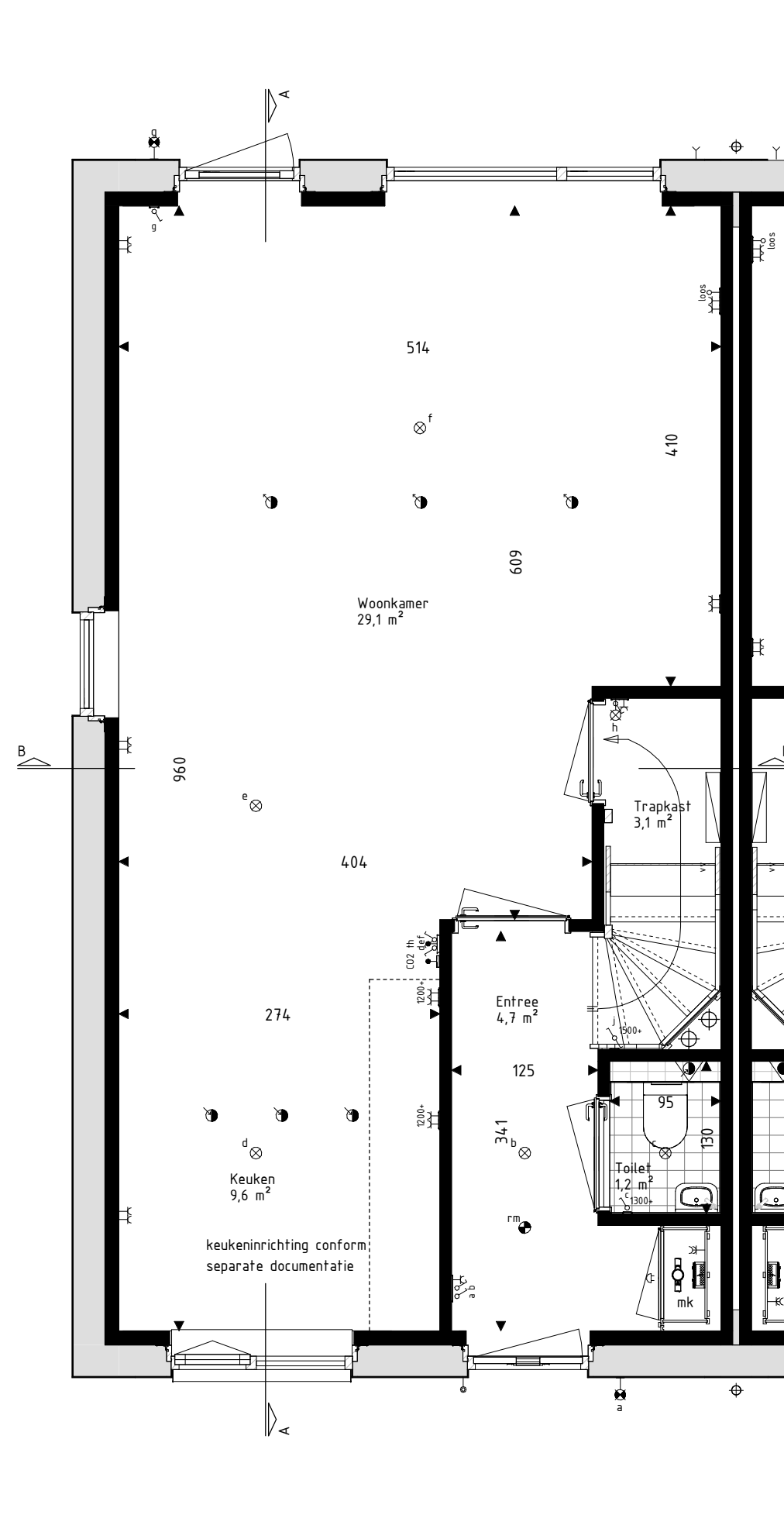
**Achtergevel**  
schaal: 1 : 100

**Linker zijgevel**  
schaal: 1 : 100

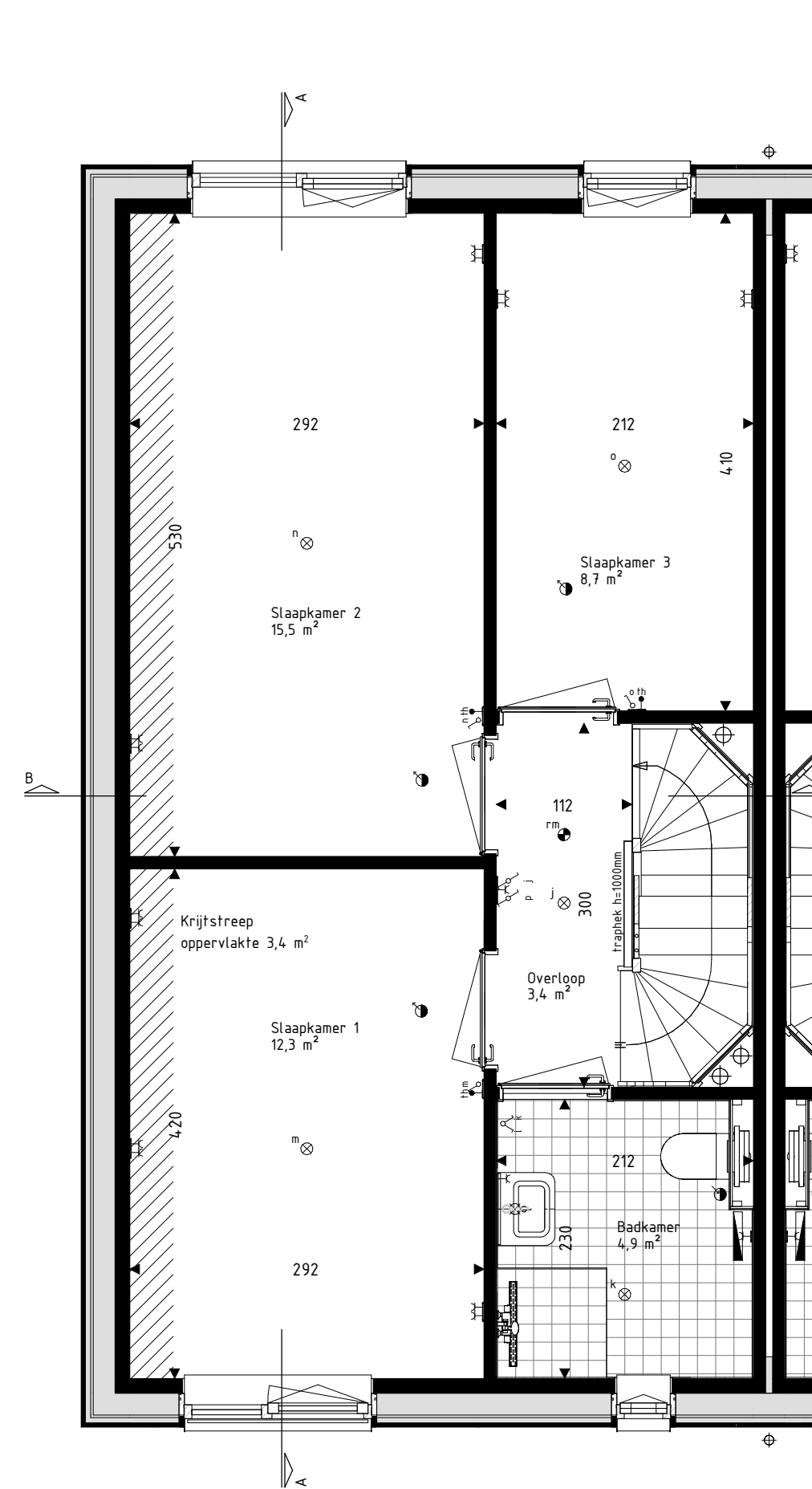


**Doorsnede AA**  
schaal: 1 : 100

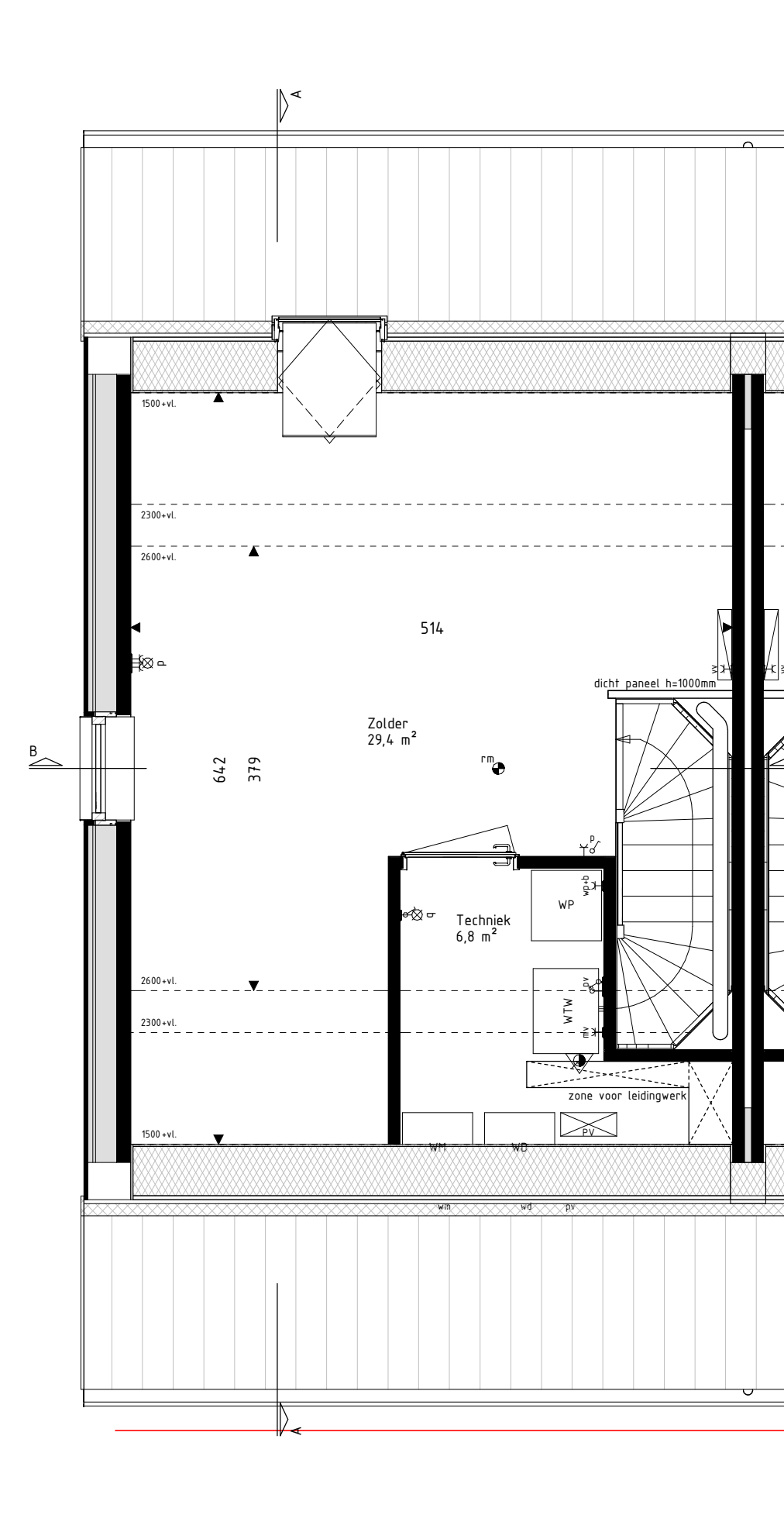
**Doorsnede BB**  
schaal: 1 : 100



**Begane grond**  
schaal: 1 : 50



**Eerste verdieping**  
schaal: 1 : 50



**Tweede verdieping**  
schaal: 1 : 50

**RENVOOI Materialen & arceringen:**

	Metselwerk A [VDS Perla, witte voeg, kleur ntb.]		Veiligheidsglas [conform NEN3569 of NEN2608]
	Metselwerk B [VDS Anpro, lichtgrijze voeg, kleur ntb.]		Metselwerk B Vlaams verband metselwerk [alle gevelplinten en kozijnkaders]
	Metselwerk C [VDS Nubia, grijze voeg, kleur ntb.]		Gierzuwakuist
	Stucwerk [wit, RAL 9010]		Viermuiskast
	Stucwerk [grijs, RAL 7043]		
	Gevelbekleding [Hout Douglas, naturel]		
	Gevelbekleding [Hout Douglas, gebrand]		
	Dakpannen [Leikleur mat engobe, Wienerberger Actua LT10]		

**RENVOOI Symbolen:**

	bedraad aansluitpunt		bedraad aansluitpunt CO2 melder
	bultenverwarmer		bedraad aansluitpunt MV unit
	bedraad aansluitpunt utp tRJA45		bedraad aansluitpunt thermostat
	bedraad aansluitpunt utp ZrJA45		wandcontactdoos perilex
	onbedraade loozel leiding		wandcontactdoos IP44
	onbedraade leiding tlv pv panelen		dubbele wandcontactdoos opbouw verticaal
	dimmer		drukknop deurbel
	enkeelpolige schakelaar		schel deurbel
	serieschakelaar		wandlichtpunt binnen
	freeschakelaar		wandlichtpunt buiten
	wisselschakelaar		plafondlichtpunt
	schakelaar zomering		rookmelder
	3-standen schakelaar		foevoerentil ventilatie
	wandcontactdoos gearnd		afvoerentil ventilatie
	wandcontactdoos ongeard		wand foevoerentil ventilatie
	buitenkraan		wand afvoerentil ventilatie
	Verdeler vloerverwarming		Omvormer PV-panelen
	Radiator		Stalen balk in het zicht
	Krijtstreppoppervlakte conform Bouwbesluitberekening		Geluidsbelaste gevel of dakvlak [vanaf 2e verdieping doof uitgevoerd]

- De voor uw woning van toepassing zijnde symbolen zijn opgenomen in de plattegronden.
- Alle wandcontactdozen en aansluitpunten op 300mm boven de vloer, tenzij anders aangegeven.
- Alle schakelaars op 1050mm boven de vloer, tenzij anders aangegeven.
- De exacte plaatsen en afmetingen van aansluitpunten, radiatoren, ventilatieroosters, schachten, dakuitmondingen en dergelijke zijn indicatief op de tekeningen aangegeven en worden door installateurs nader bepaald.
- Arceringen zijn ter indicatie.
- Houtverf is in centimeters.
- Alle op de tekening aangegeven maten zijn 'circa-maten'.
- Na het aanbrengen van wand- en vloerafwerking (tegels, stucadoorswerk, etc.) zullen de netto bruikbare maten bij oplevering een aantal centimeters van de genoemde bruto maten kunnen afwijken.
- Derden dienen na oplevering altijd het werk zelf in te meten.



**Project**  
179 won Blixembosch te Eindhoven  
**Fase 4**

**Omschrijving**  
Verkoopstekening kavel 62  
Type Bsp

**Projectleider**  
M. Besters

**Getekend**  
C. Waaijler

**Opdrachtgever**  
Hurks B.V.  
Pastoor Petersstraat 3  
5612 WB Eindhoven

**Architect**  
SVP Architectuur en stedenbouw  
Het Zand 17  
3811 GB Amersfoort

**Formaat**  
A1  
**Schaal**  
Als aangegeven  
**Datum**  
15-03-2021  
**Versie**  
  
**Wijzigingsdatum**  
  
**Projectnummer**  
200402-00  
**Bladnummer**  
VK-62



info@brainworkz.nl  
www.brainworkz.nl  
Tolgaarde 15  
7642 EZ Wierden

Deze tekening is eigendom van Brainworkz en kan vertrouwelijk of anderszins beschermd zijn. Het verspreiden of kopiëren van deze tekening is strafbaar. Het gebruik van de afbeeldingen is uitsluitend toegestaan voor het project waarvoor deze is bestemd.