



Voorgevel  
schaal: 1 : 100



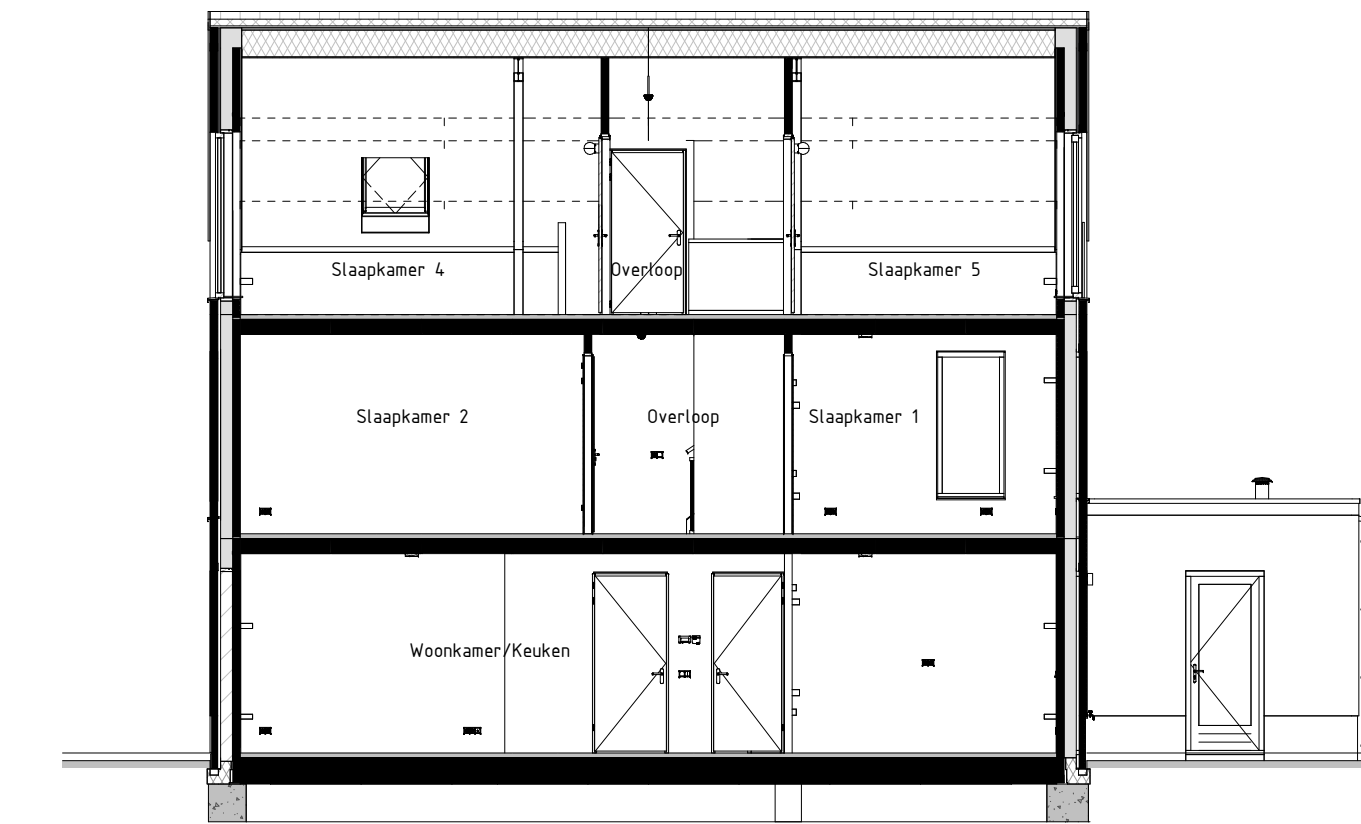
Rechter zijgevel  
schaal: 1 : 100



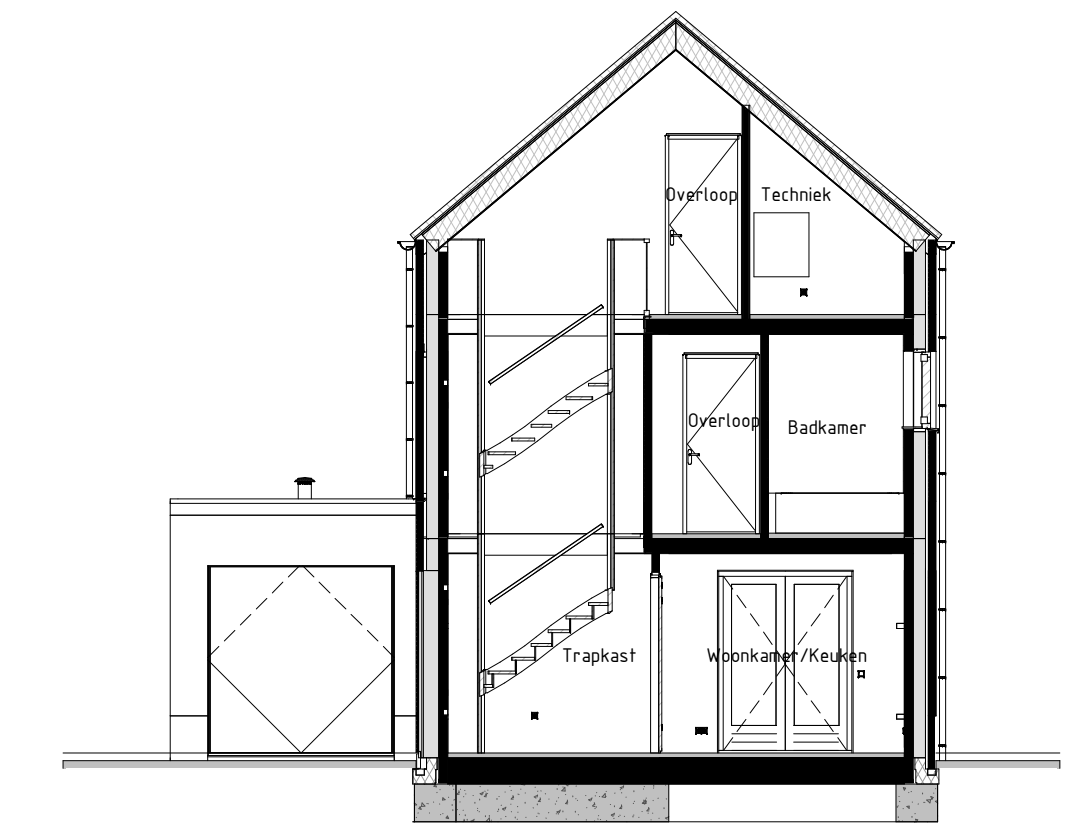
Achtergevel  
schaal: 1 : 100



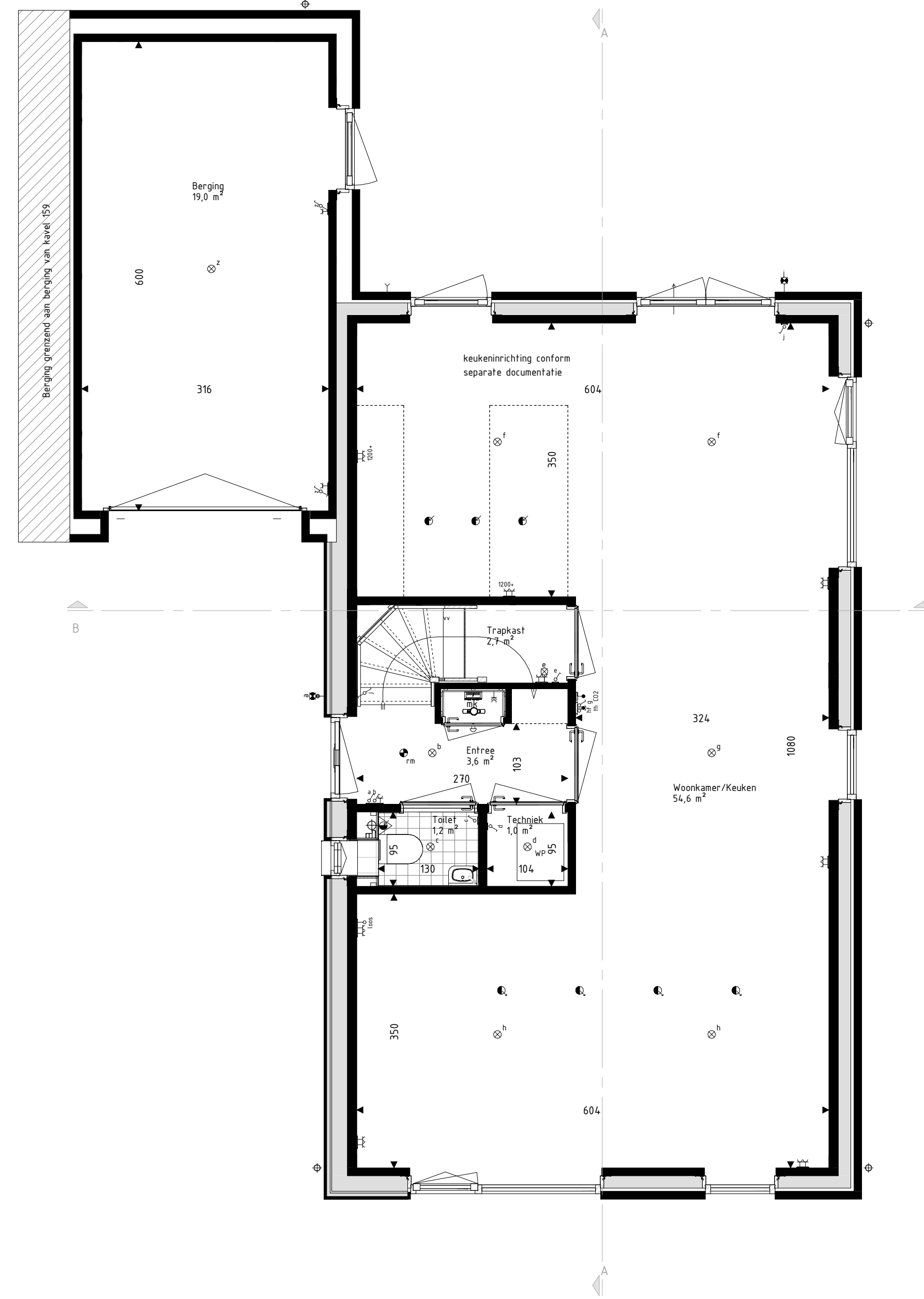
Linker zijgevel  
schaal: 1 : 100



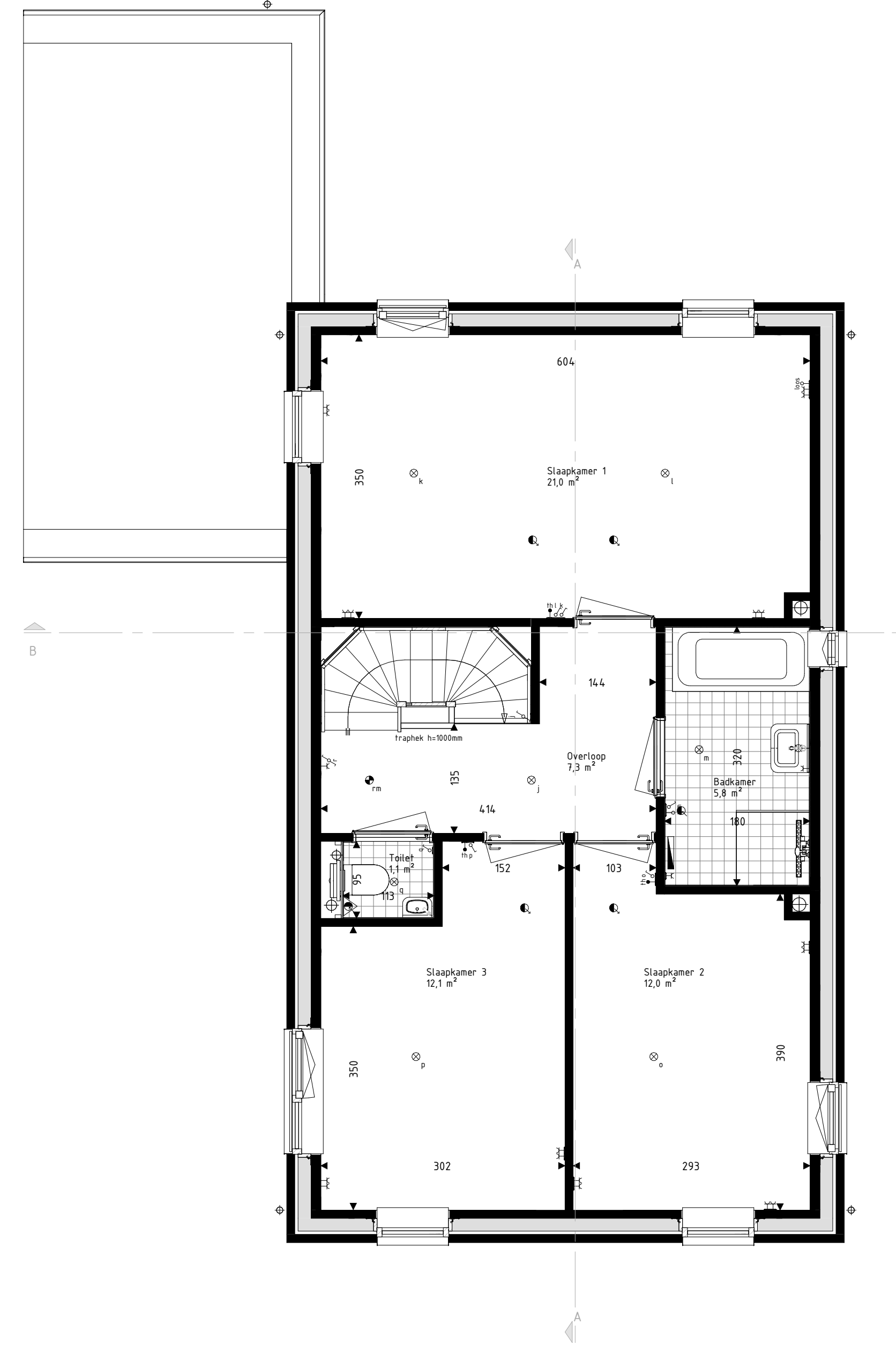
Doorsnede AA  
schaal: 1 : 100



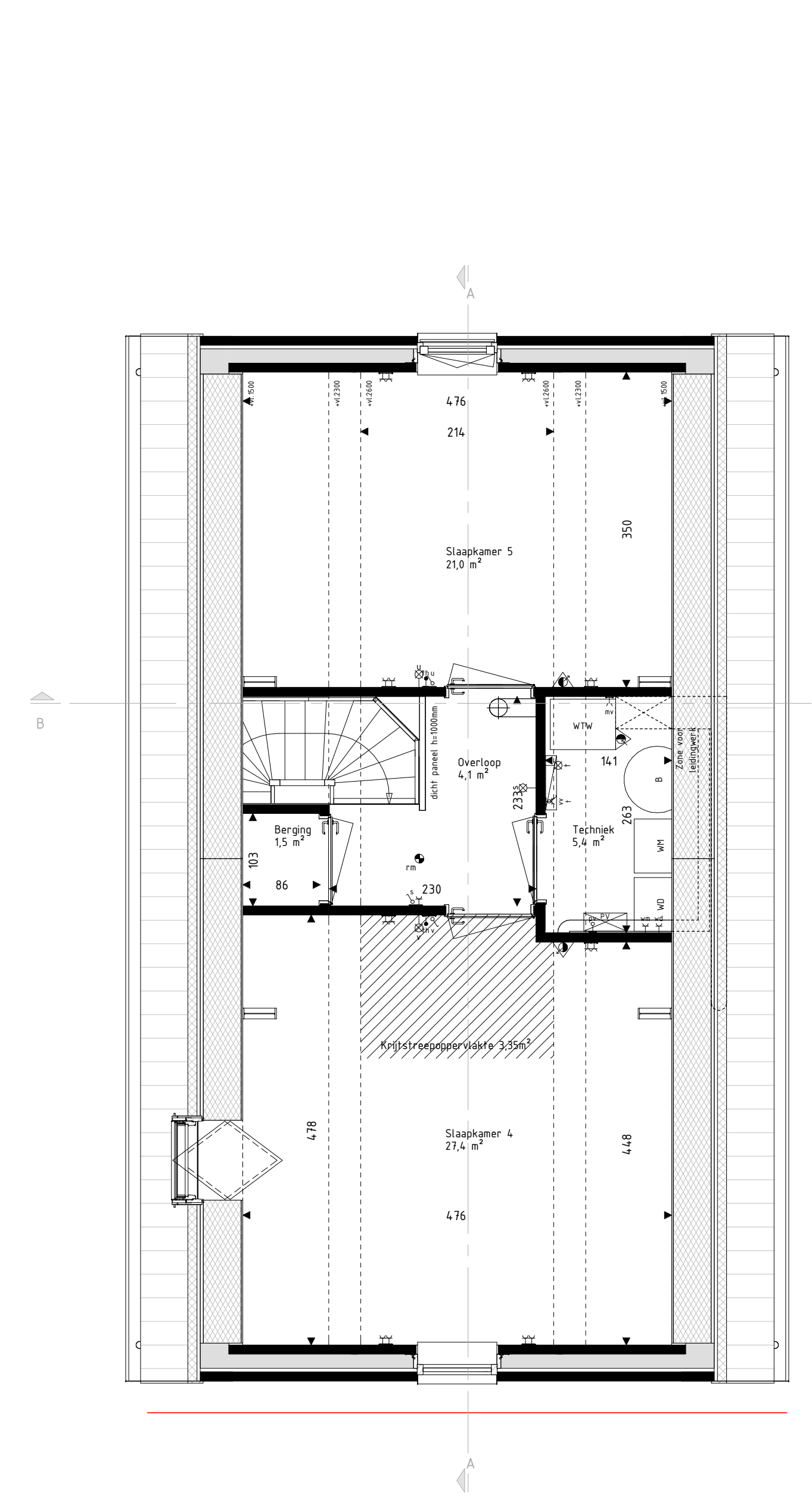
Doorsnede BB  
schaal: 1 : 100



Begane grond  
schaal: 1 : 50



Eerste verdieping  
schaal: 1 : 50



Tweede verdieping  
schaal: 1 : 50



Kaveloverzicht

**RENVOOI Materialen & arceringen:**

	Metstelwerk A [VDS Perla, witte voeg, kleur ntb]		VG Vrijheidsglas [conform NEN5569 of NEN2008]
	Metstelwerk B [VDS Astra, lichtgrijs voeg, kleur ntb]		Metstelwerk B [vloeren verband metstelwerk [alle gevelplaten en kozijnkaders]
	Metstelwerk C [VDS Nubia, grijs voeg, kleur ntb]		Gierzwaluwkast
	Stucwerk [wit, RAL9001]		Vloermuskaas
	Stucwerk [grijs, RAL7017]		
	Gevelbekleding [Hout Douglas, naturel]		
	Gevelbekleding [Hout Douglas, gebrand]		
	Dakpannen [Lekleur maar engobe, Wienerberger Actua L170]		

**RENVOOI Symbolen:**

	bedraad aansluitpunt		bedraad aansluitpunt CO2 meter
	buitenvaarder warmtepomp		bedraad aansluitpunt MV meter
	bedraad aansluitpunt tlp tRJKS		bedraad aansluitpunt thermostat
	bedraad aansluitpunt tlp tRJKS		wandcontactdoos perilex
	onbedrade litzel leiding		wandcontactdoos 8-14
	onbedrade leiding tlv pv panelen		dubbele wandcontactdoos opbouw verticaal
	enkeelpolige schakelaar		drukknop deurbel
	serieschakelaar		schel deurbel
	trekschakelaar		wandlichtpunt binnen
	wisselschakelaar		wandlichtpunt buiten
	schakelaar zovering		glafondichtpunt
	3-standen schakelaar		rookmelder
	wandcontactdoos gaard		toevoerventiel ventilatie
	wandcontactdoos ongeard		afvoerventiel ventilatie
	buitenkraan		wand toevoerventiel ventilatie
	Verdelers vloerverwarming		wand afvoerventiel ventilatie
	Radiator		Omvormer PV-panelen
	Krijgsteoppervlakte conform Bouwbesluitberekening		Stalen bak in het zicht
			Gevelblase geventilatie [vanaf 2e verdieping door uitgevoerd]

- De voor uw woning van toepassing zijnde symbolen zijn opgenomen in de plattegronden.  
 - Alle wandcontactdozen en aansluitpunten op 300mm boven de vloer, tenzij anders aangegeven.  
 - Alle schakelaars op 1600mm boven de vloer, tenzij anders aangegeven.  
 - De exacte plaatsen en afmetingen van aansluitpunten, radiatoren, ventilatorroosters, schakelaars, dakflommonden en dergelijke zijn indicatief op de tekeningen aangegeven en worden door installateurs nader bepaald.  
 - Aansluitingen zijn ter indicatie.  
 - Meetvoering in centimeters.  
 - Alle op de tekening aangegeven maten zijn 'citra-maten'.  
 - Na het aandroegen van wand- en vloerverwarming (trappels, stucadoorwerk, etc.) zullen de netto bruikbare maten bij oplevering een aantal centimeters van de genoemde bruto maten kunnen afwijken.  
 - Denden dienen na oplevering altijd het werk zelf in te meten.

**hurks**

**Project**  
179 won Blixembosch te Eindhoven  
Fase 6

**Omschrijving**  
Verkooptekening kavel 161  
Type F

**Projectleider**  
M. Besters  
info@brainworkz.nl  
www.brainworkz.nl

**Getekend**  
C. Waaijer

**Opdrachtgever**  
Hurks B.V.  
Pastoor Petersstraat 3  
5612 WB Eindhoven

**Architect**  
SVP Architectuur en stedenbouw  
Het Zand 17  
3811 GB Amersfoort

**Wijzigingsdatum**  
200402-02  
Bladnummer  
VK-161

**Formaat**  
A1+ (1200x594)  
**Schaal**  
Als aangegeven  
**Datum**  
08-02-2022  
**Versie**