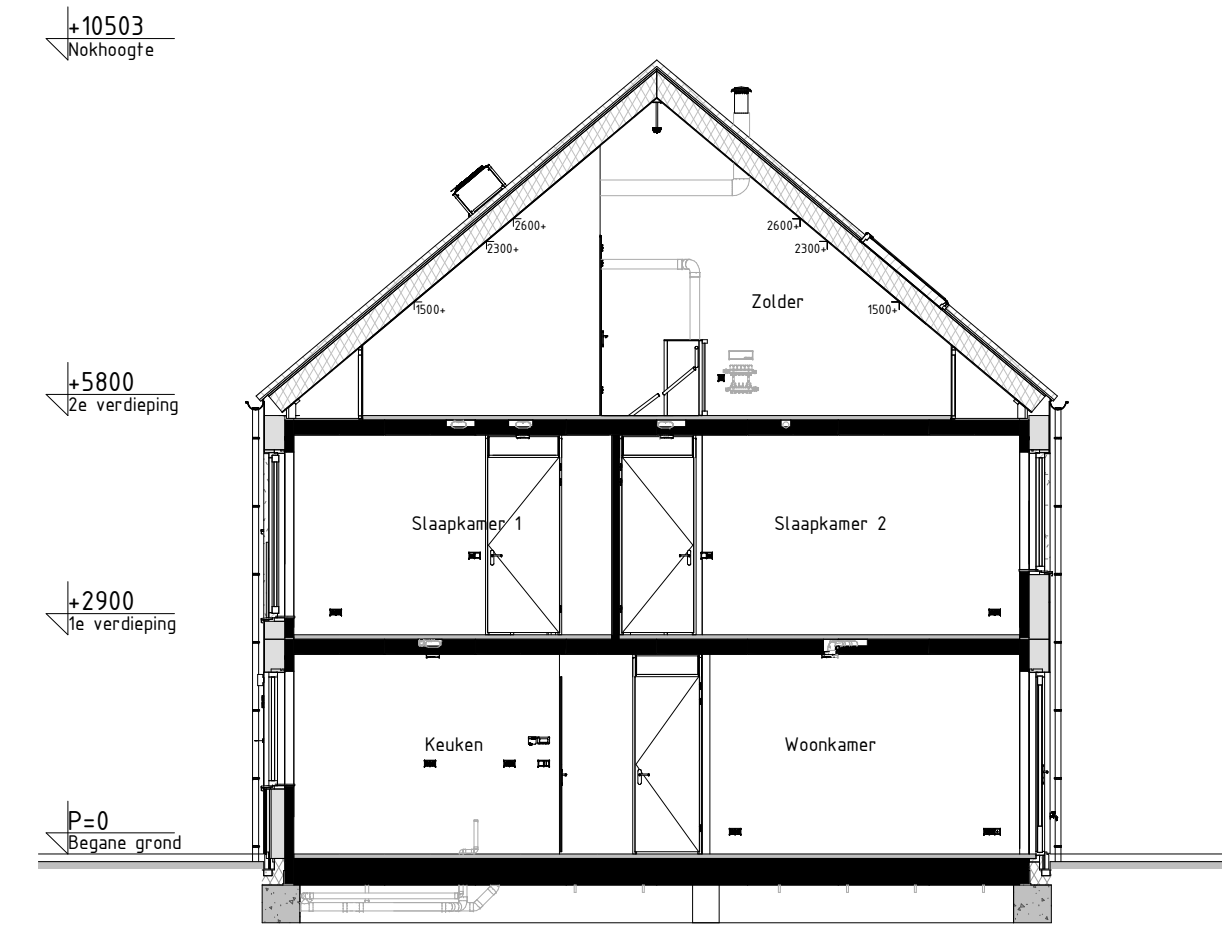




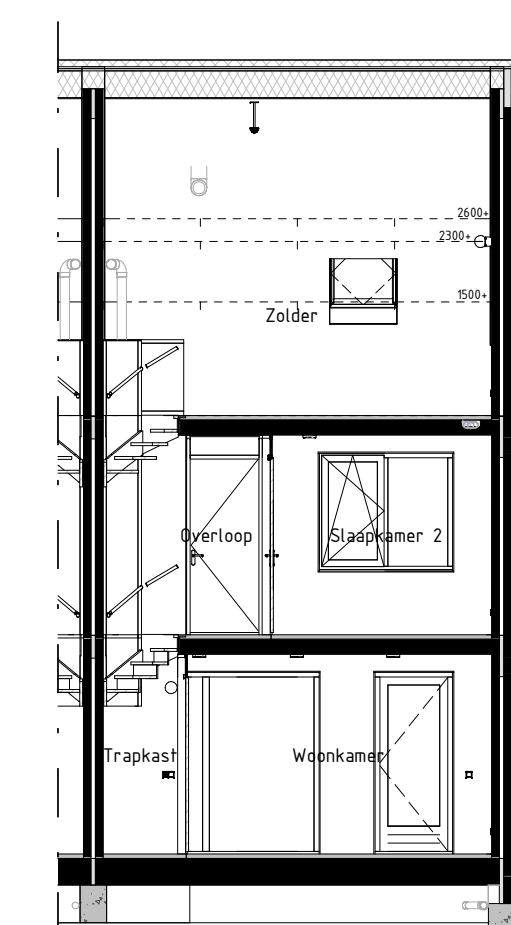
Voorgevel
schaal: 1 : 100



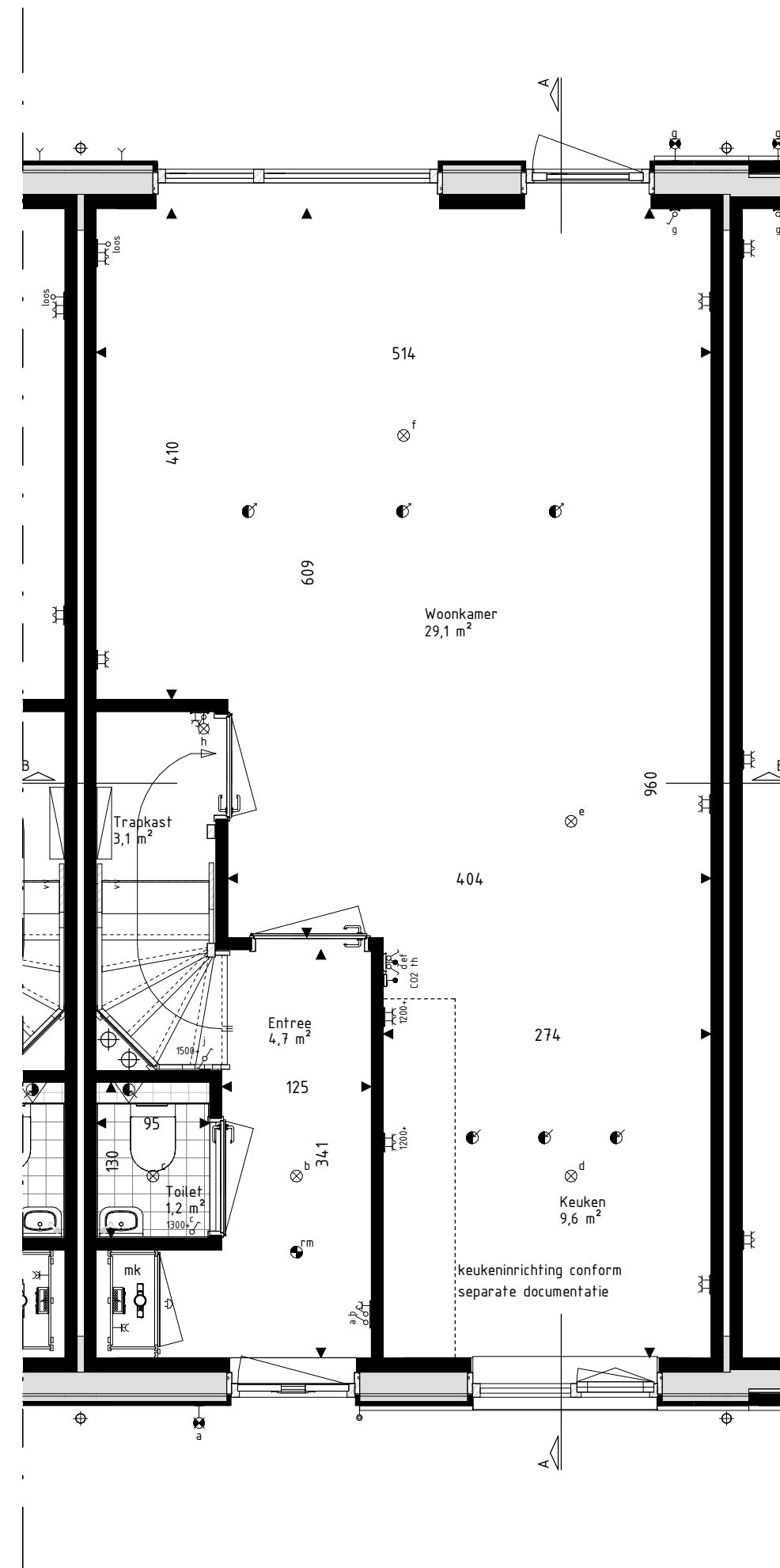
Achtergevel
schaal: 1 : 100



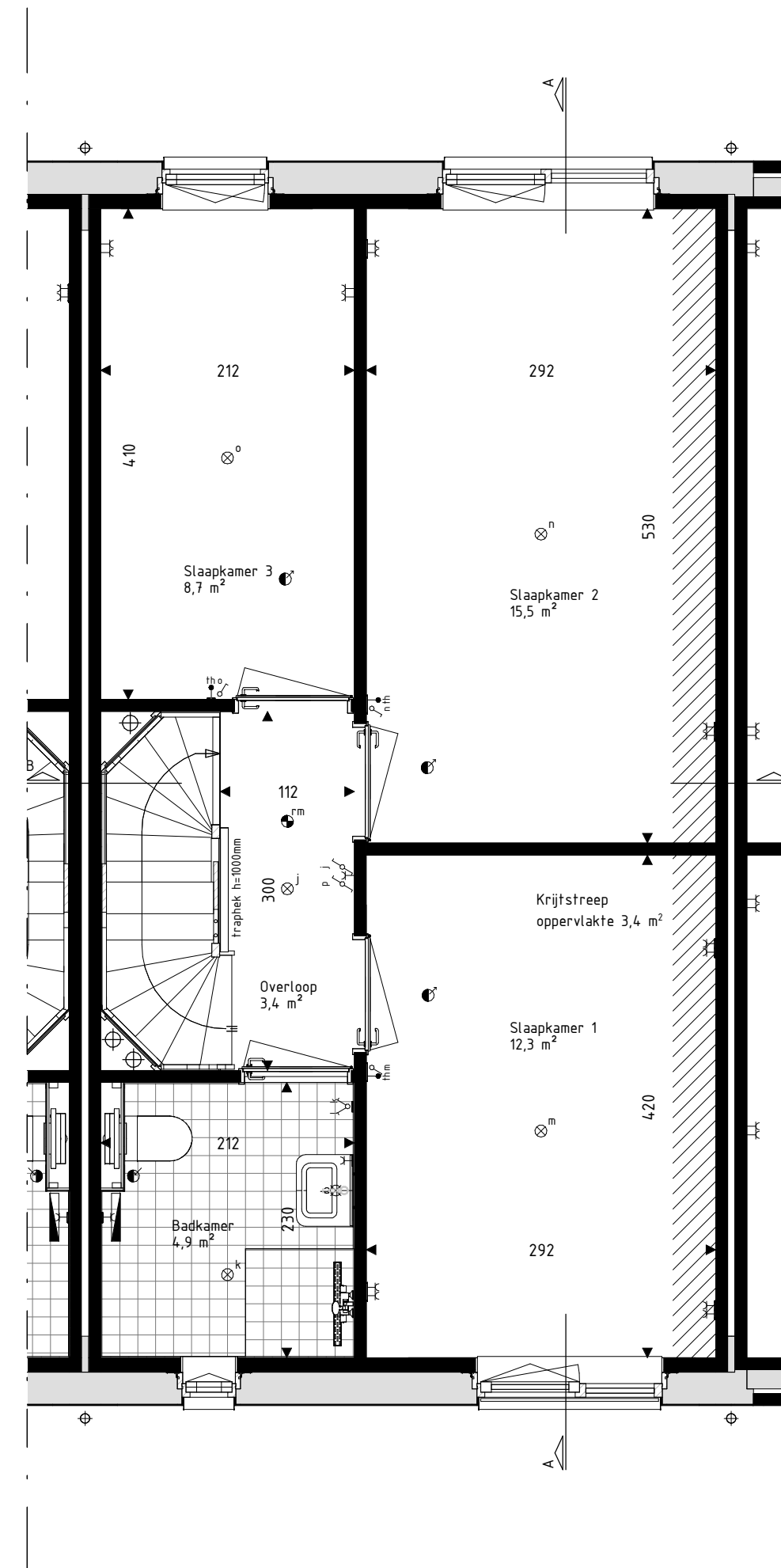
Doorsnede AA
schaal: 1 : 100



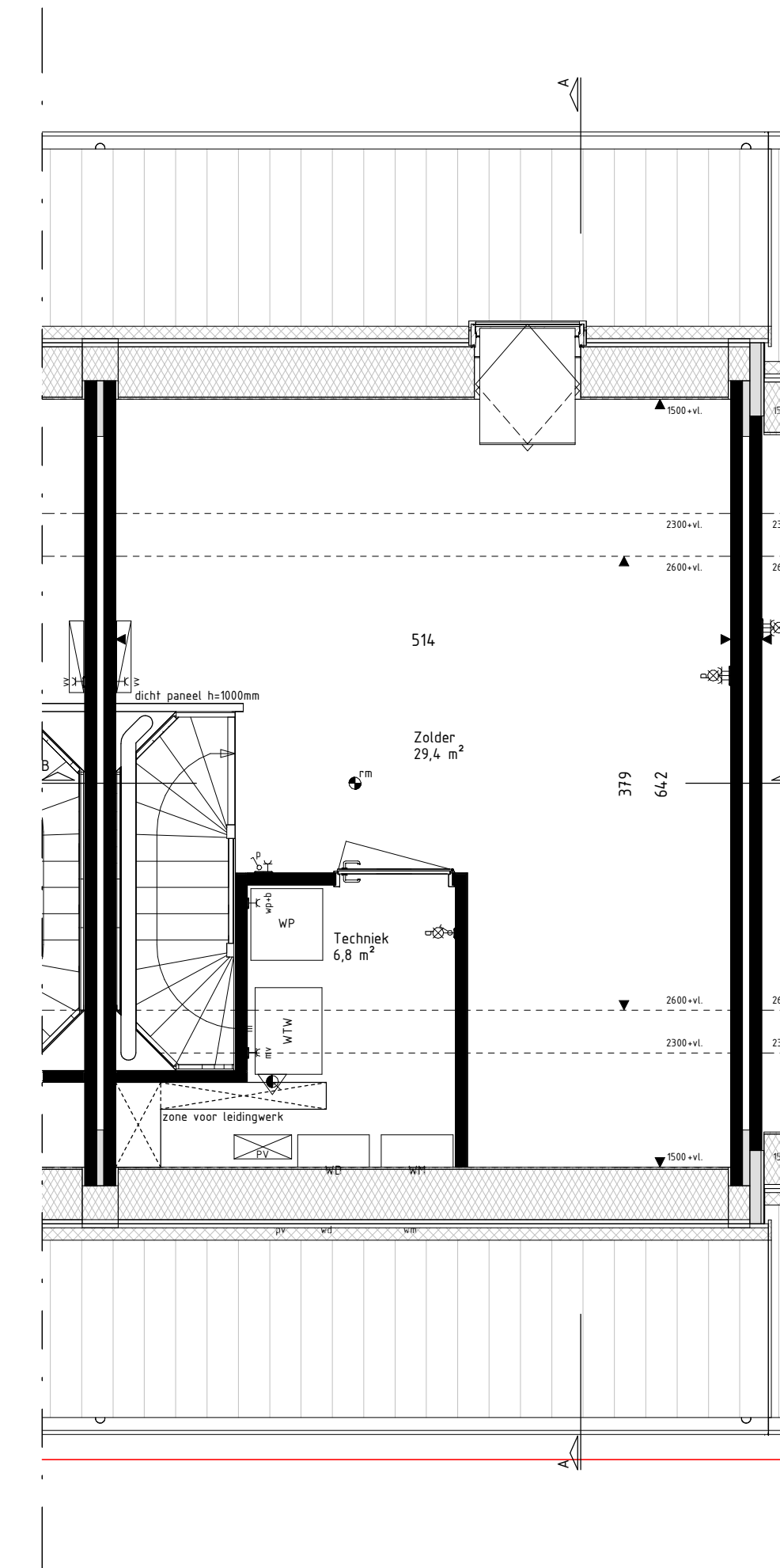
Doorsnede BB
schaal: 1 : 100



Begane grond
schaal: 1 : 50



Eerste verdieping
schaal: 1 : 50



Tweede verdieping
schaal: 1 : 50

RENVOOI Materialen & arceringen:

| | |
|---|---|
| Metselwerk A [VDS Perla, witte voeg, kleur ntb.] | VG Veiligheidsglas (conform NEN3569 of NEN2608) |
| Metselwerk B [VDS Anpro, lichtgrijze voeg, kleur ntb.] | Metselwerk B |
| Metselwerk C [VDS Nubia, grijze voeg, kleur ntb.] | Vlaams verband metselwerk (alle gevelplinten en kozijnkaders) |
| Stucwerk [wit, RAL9010] | Gierzuwakuist |
| Stucwerk [grijs, RAL7047] | Vleermuiskast |
| Gevelbekleding [Hout Douglas, naturel] | |
| Gevelbekleding [Hout Douglas, gebrand] | |
| Dakpannen [Leikeur mat engobe, Wienerberger Actua LT10] | |

RENVOOI Symbolen:

| | |
|--|---|
| bedraad aansluitpunt | bedraad aansluitpunt CO2 melder |
| buitenvoeler warmtepomp | bedraad aansluitpunt MV unit |
| bedraad aansluitpunt utp 1xRJ45 | bedraad aansluitpunt thermostaat |
| bedraad aansluitpunt utp 2xRJ45 | wandcontactdoos perilex |
| onbedraade (loze) leiding | wandcontactdoos IP44 |
| onbedraade leiding fbr pv panelen | dubbele wandcontactdoos opbouw verticaal |
| dimmer | drukknop deurbel |
| enkelzijdige schakelaar | schel deurbel |
| serieschakelaar | wandlichtpunt binnen |
| trekschakelaar | wandlichtpunt buiten |
| wisselschakelaar | plafondlichtpunt |
| schakelaar zonerings | rookmelder |
| 3-standen schakelaar | foevoerventiel ventilatie |
| wandcontactdoos gearnd | afvoerventiel ventilatie |
| wandcontactdoos ongeard | wand foevoerventiel ventilatie |
| buitenkraan | wand afvoerventiel ventilatie |
| Verdelers vloerverwarming | Oevormer PV-panelen |
| Radiator | Stalen balk in het zicht |
| Krijtsteoppoppervlakte conform Bouwbesluitberekening | Geluidsbelaste gevel of dakvlak (vanaf 2e verdieping doof uitgevoerd) |

- De voor uw woning van toepassing zijnde symbolen zijn opgenomen in de plattegronden.
- Alle wandcontactdozen en aansluitpunten op 300mm boven de vloer, tenzij anders aangegeven.
- Alle schakelaars op 1050mm boven de vloer, tenzij anders aangegeven.
- De exacte plaatsen en afmetingen van aansluitpunten, radiatoren, ventilatieroosters, schachten, dakuitmondingen en dergelijke zijn indicatief op de tekeningen aangegeven en worden door installateurs nader bepaald.
- Arceringen zijn ter indicatie.
- Houtverf is in centimeters.
- Alle op de tekening aangegeven maten zijn 'circa-maten'.
- Na het aanbrengen van wand- en vloerafwerking (tegels, stucadoorwerk, etc.) zullen de netto bruikbare maten bij oplevering een aantal centimeters van de genoemde bruto maten kunnen afwijken.
- Derden dienen na oplevering altijd het werk zelf in te meten.



Project 179 won Blixembosch te Eindhoven
Fase 4

Omschrijving Verkoopstekening kavel 67
Type A

Projectleider M. Besters
Opdrachtgever Hurks B.V.
Pastoor Petersstraat 3
5612 WB Eindhoven

Getekend C. Waaijer
Architect SVP Architectuur en stedenbouw
Het Zand 17
3811 GB Amersfoort

Formaat A1
Schaal Als aangegeven
Datum 15-03-2021
Versie
Wijzigingsdatum
Projectnummer 200402-00
Bladnummer VK-67



info@brainworkz.nl
www.brainworkz.nl
Tolgaarde 15
7642 EZ Wierden

Deze tekening is eigendom van Brainworkz en kan vertrouwelijk of anderszins beschermd zijn. Het verspreiden of kopiëren van deze tekening is strafbaar. De afbeelding is niet aansprakelijk voor schade van welke aard ook.