



Voorgevel  
schaal: 1 : 100



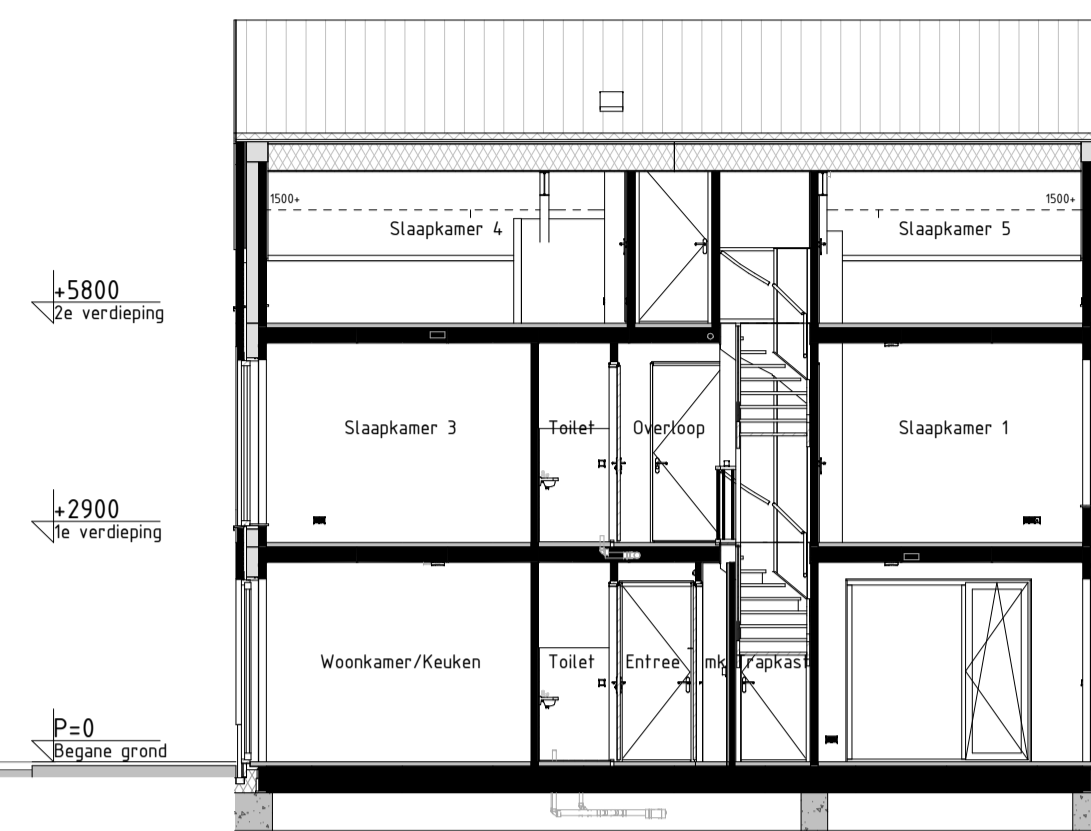
Rechter zijgevel  
schaal: 1 : 100



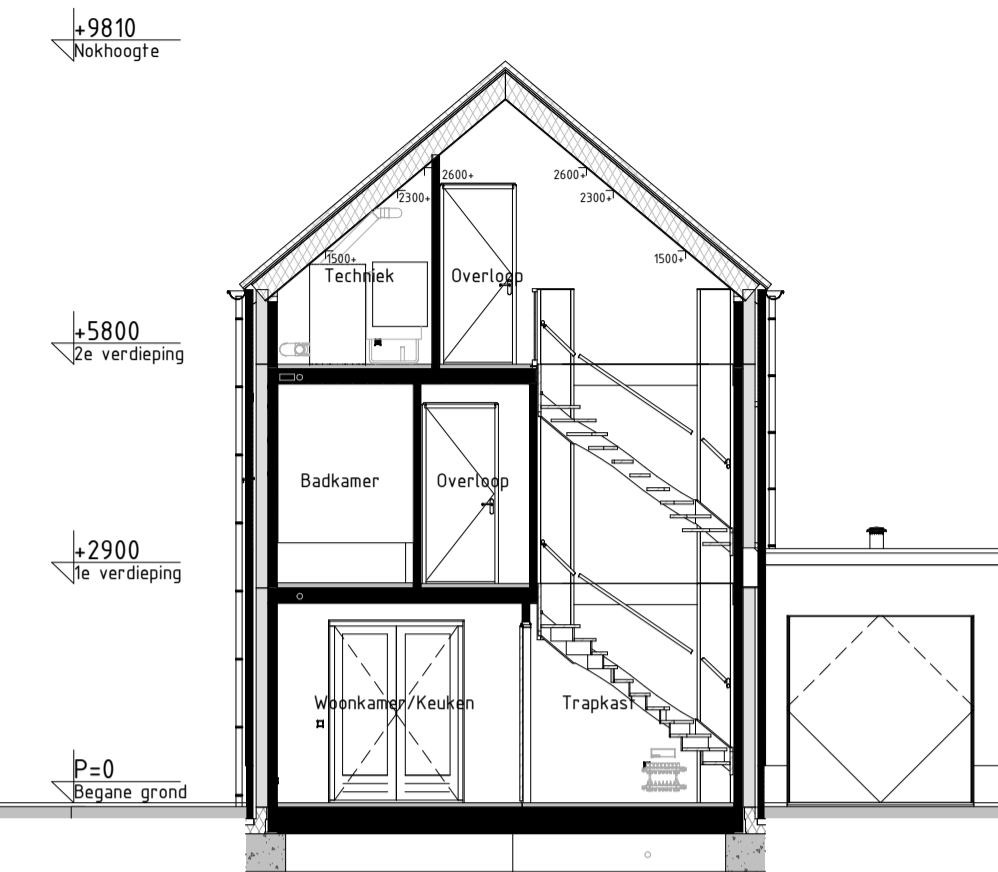
Achteregevel  
schaal: 1 : 100



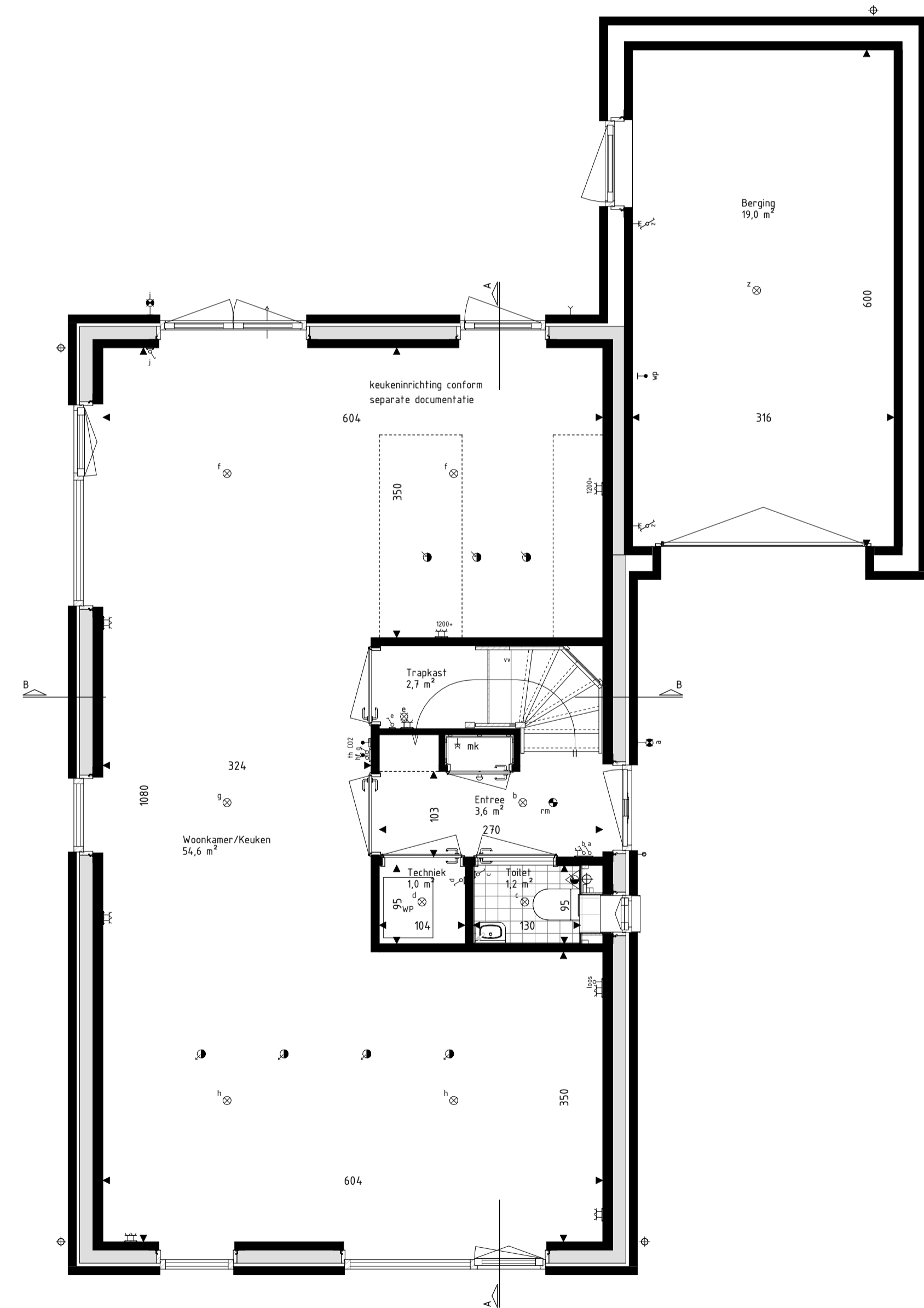
Linker zijgevel  
schaal: 1 : 100



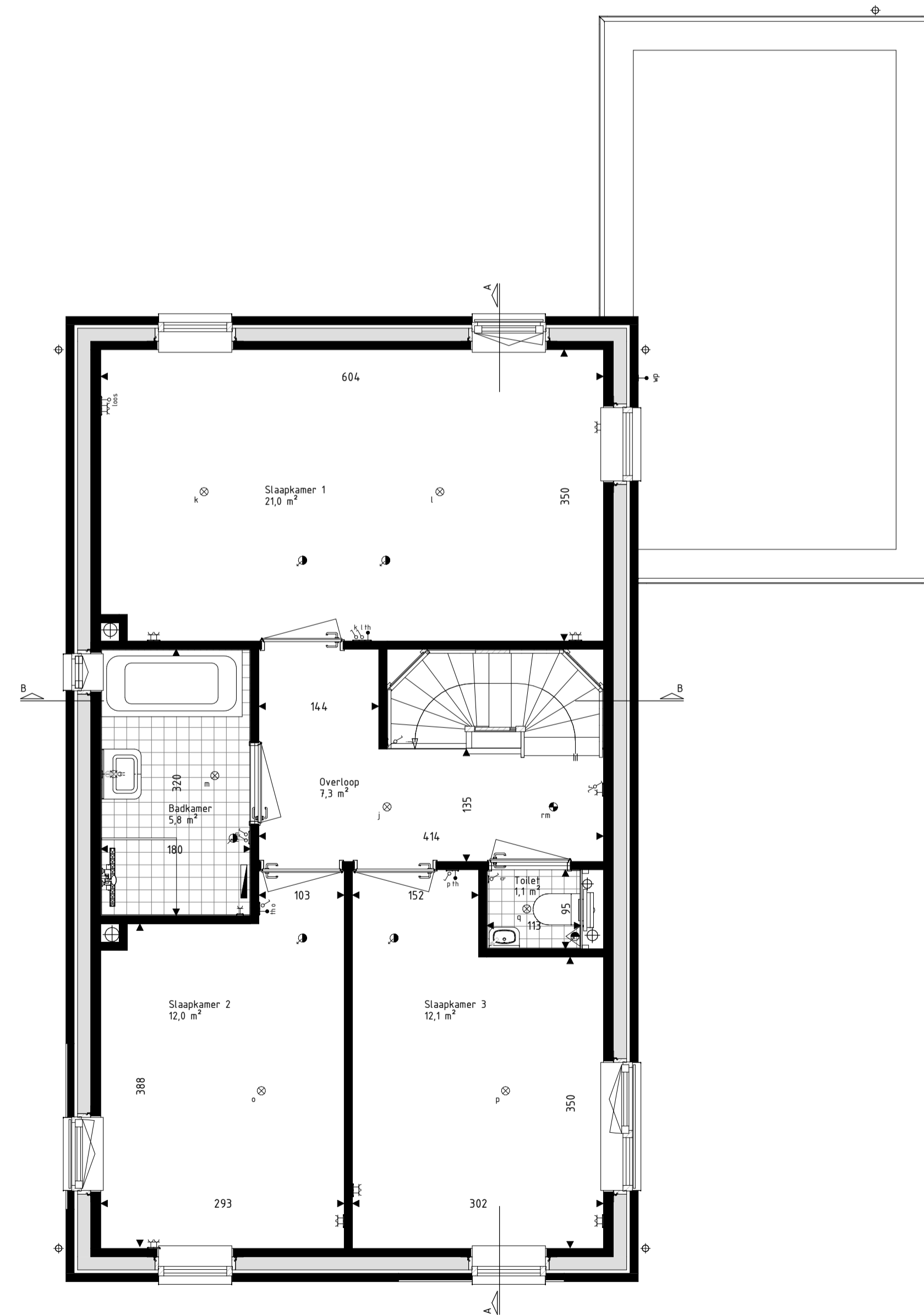
Doorsnede AA  
schaal: 1 : 100



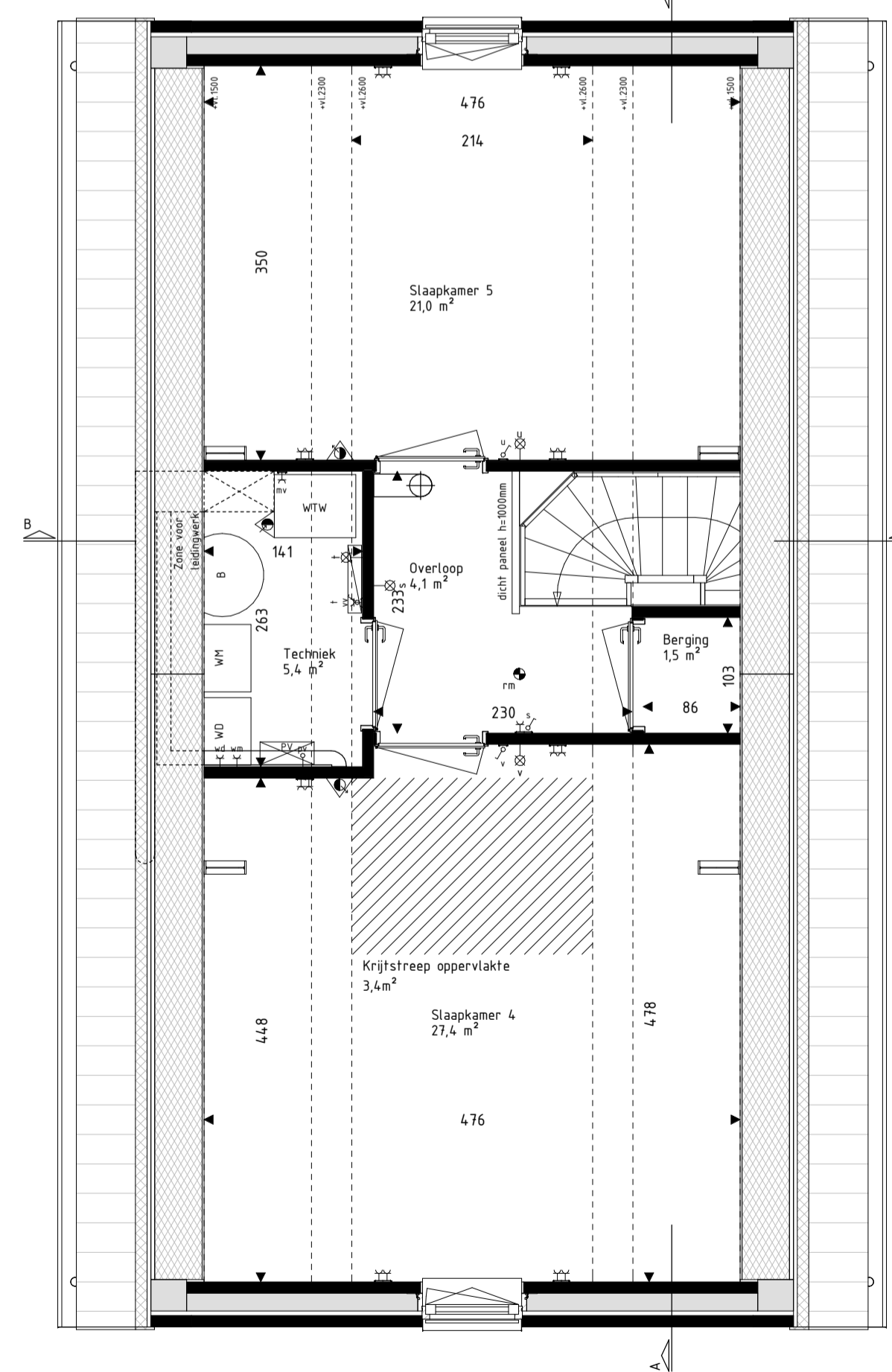
Doorsnede BB  
schaal: 1 : 100



Begane grond  
schaal: 1 : 50



Eerste verdieping  
schaal: 1 : 50



Tweede verdieping  
schaal: 1 : 50

**RENVOOI Materialen & arceringen:**

Metselwerk A [VDS Perla, witte voeg, kleur ntb]	VG Vulghedglas [conform NEN2569 of NEN2608]
Metselwerk B [VDS Infra, lichtgrijs voeg, kleur ntb]	Metselwerk B Vlaams verband metselwerk [alle gevelstenen en kozijkaders]
Metselwerk C [VDS Nubia, grijze voeg, kleur ntb]	Gierzwaluwkast
Stucwerk [wit, RAL9000]	Vloermusket
Stucwerk [grijs, RAL7047]	
Gevelbekleding [hout Douglas, naturel]	
Gevelbekleding [hout Douglas, gebrand]	
Dakpannen [kleur mal engbe, Wienerberger Actua L170]	

**RENVOOI Symbolen:**

bedraad aansluitpunt	bedraad aansluitpunt CO2 meter
buitenveiler warmtepomp	bedraad aansluitpunt MV unit
bedraad aansluitpunt utp 1xRJ45	bedraad aansluitpunt thermostaat
bedraad aansluitpunt utp 2xRJ45	wandcontactdoos perilex
onbedrade (stele) leiding	wandcontactdoos 6/4
onbedrade leiding tlv pv panelen	dubbele wandcontactdoos opbouw verticaal
diner	drukknop deurbel
enkeelpolige schakelaar	schel deurbel
serieschakelaar	wandlichtpunt binnen
trekschakelaar	wandlichtpunt buiten
wisselschakelaar	glafondichtpunt
schakelaar zoverring	rookmelder
3-standen schakelaar	toevoerventiel ventilatie
wandcontactdoos gaard	afvoerventiel ventilatie
wandcontactdoos ongeard	wand toevoerventiel ventilatie
buitenkraan	wand afvoerventiel ventilatie
Verdelers vloerverwarming	Omvormer PV-panelen
Radiator	Stalen bak in het zicht
Krijtsteoppervlakte conform Bouwbesluitberekening	Geluidsbelaste gevel of dakvlak [vanaf 2e verdieping door uitgevoerd]

- De voor uw woning van toepassing zijnde symbolen zijn opgenomen in de plattegronden.  
 - Alle wandcontactdozen en aansluitpunten op 300mm boven de vloer, tenzij anders aangegeven.  
 - Alle schakelaars op 1600mm boven de vloer, tenzij anders aangegeven.  
 - De exacte plaatsen en afmetingen van aansluitpunten, radiatoren, ventilatiekasten, schachten, dakafmondingen en dergelijke zijn indicatief op de tekeningen aangegeven en worden door installateurs nader bepaald.  
 - Aansluitingen zijn ter indicatie.  
 - Meetvoering in centimeters.  
 - Alle op de tekening aangegeven maten zijn 'citra-maten'.  
 - Na het aandroegen van wand- en vloerverwarming (trappels, stucadoorwerk, etc.) zullen de netto bruikbare maten bij oplevering een aantal centimeters van de genoemde bruto maten kunnen afwijken.  
 - Denden dienen na oplevering altijd het werk zelf in te meten.



**Project**  
179 won Blixembosch te Eindhoven  
Fase 4

**Omschrijving**  
Verkooptekening kavel 5  
Type Fsp

**Projectleider**  
M. Besters

**Getekend**  
C. Waaijer

**Opdrachtgever**  
Hurks B.V.  
Pastoor Petersstraat 3  
5612 WB Eindhoven

**Architect**  
SVP Architectuur en stedenbouw  
Het Zand 17  
3811 GB Amersfoort

**Wijzigingsdatum**  
200402-00

**Projectnummer**  
200402-00

**Bladnummer**  
VK-05

**Formaat**  
A1+ (1200x594)

**Schaal**  
Als aangegeven

**Datum**  
15-03-2021

**Versie**  
1

**Wijzigingsdatum**  
200402-00

**Projectnummer**  
200402-00

**Bladnummer**  
VK-05

info@brainworkz.nl  
www.brainworkz.nl  
Tolgaarde 15  
7642 EZ Wierden