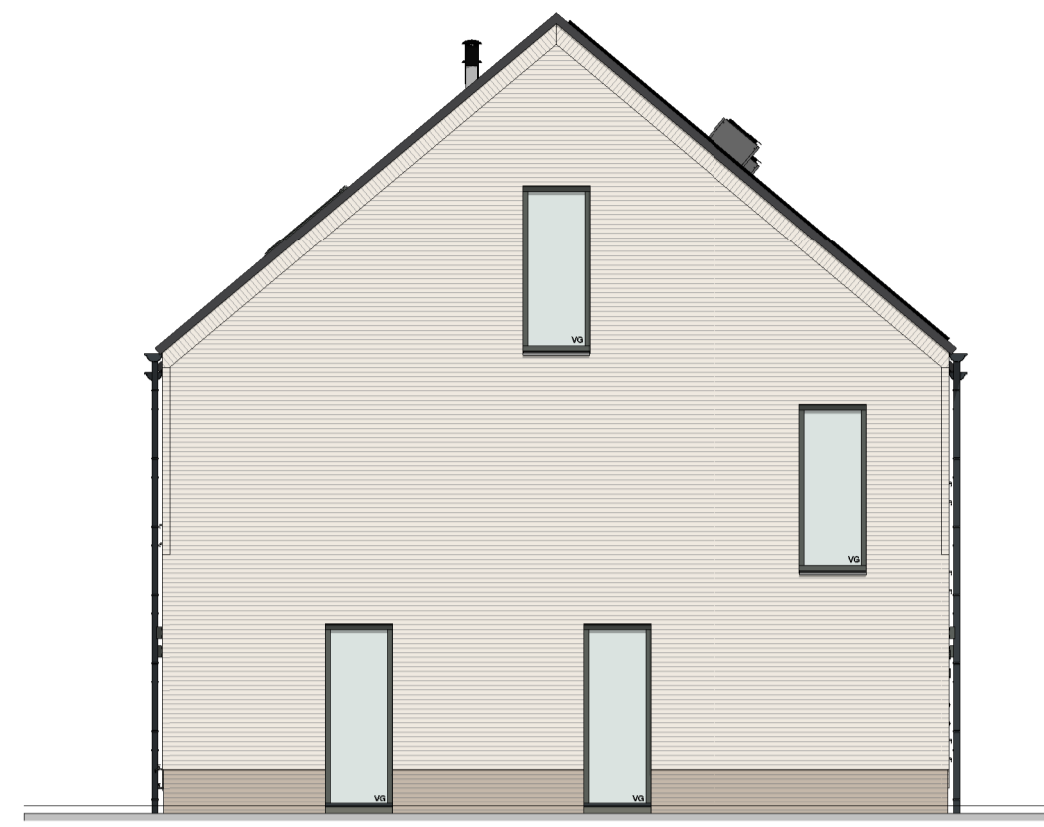




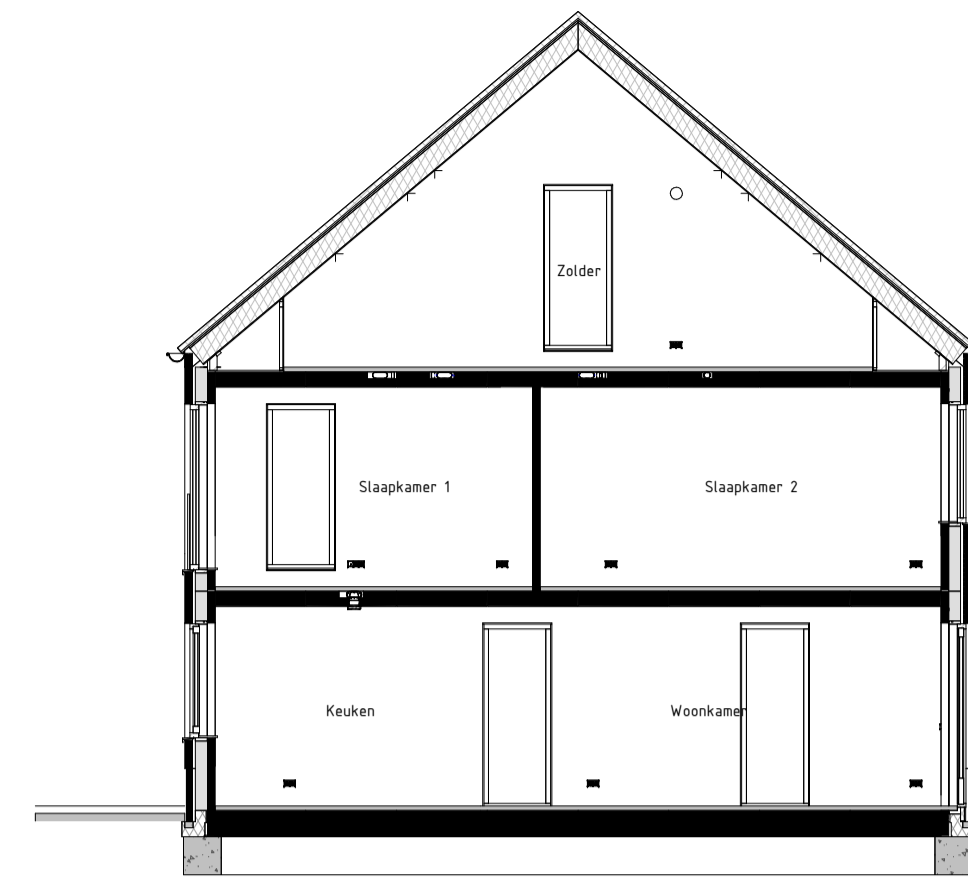
Voorgevel  
schaal: 1 : 100



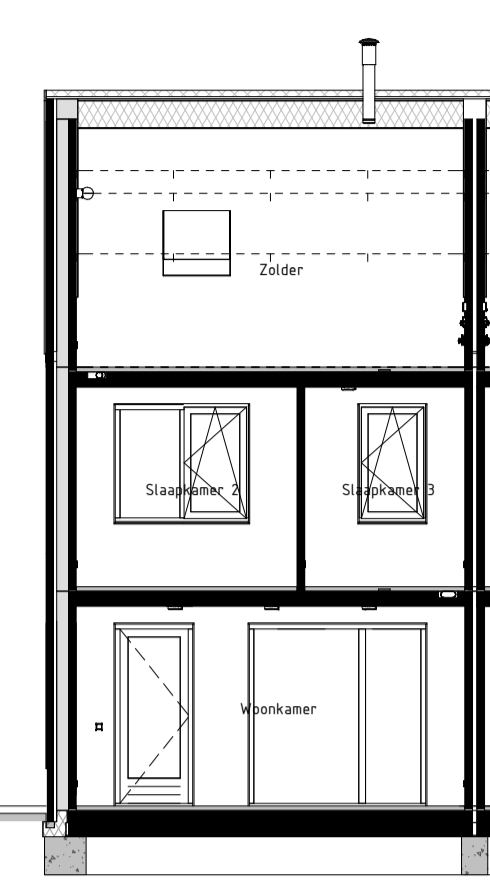
Achtergevel  
schaal: 1 : 100



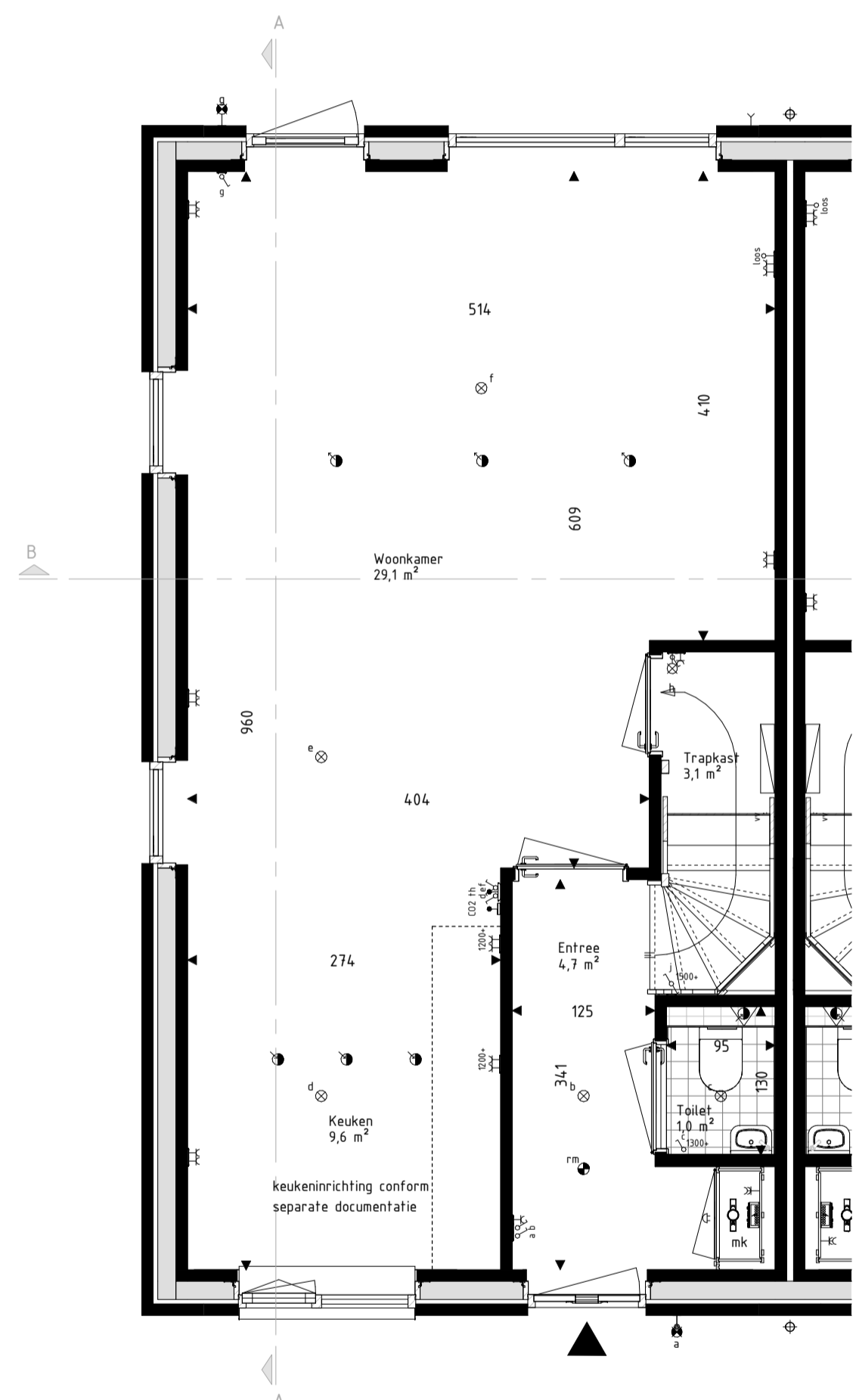
Linkergevel  
schaal: 1 : 100



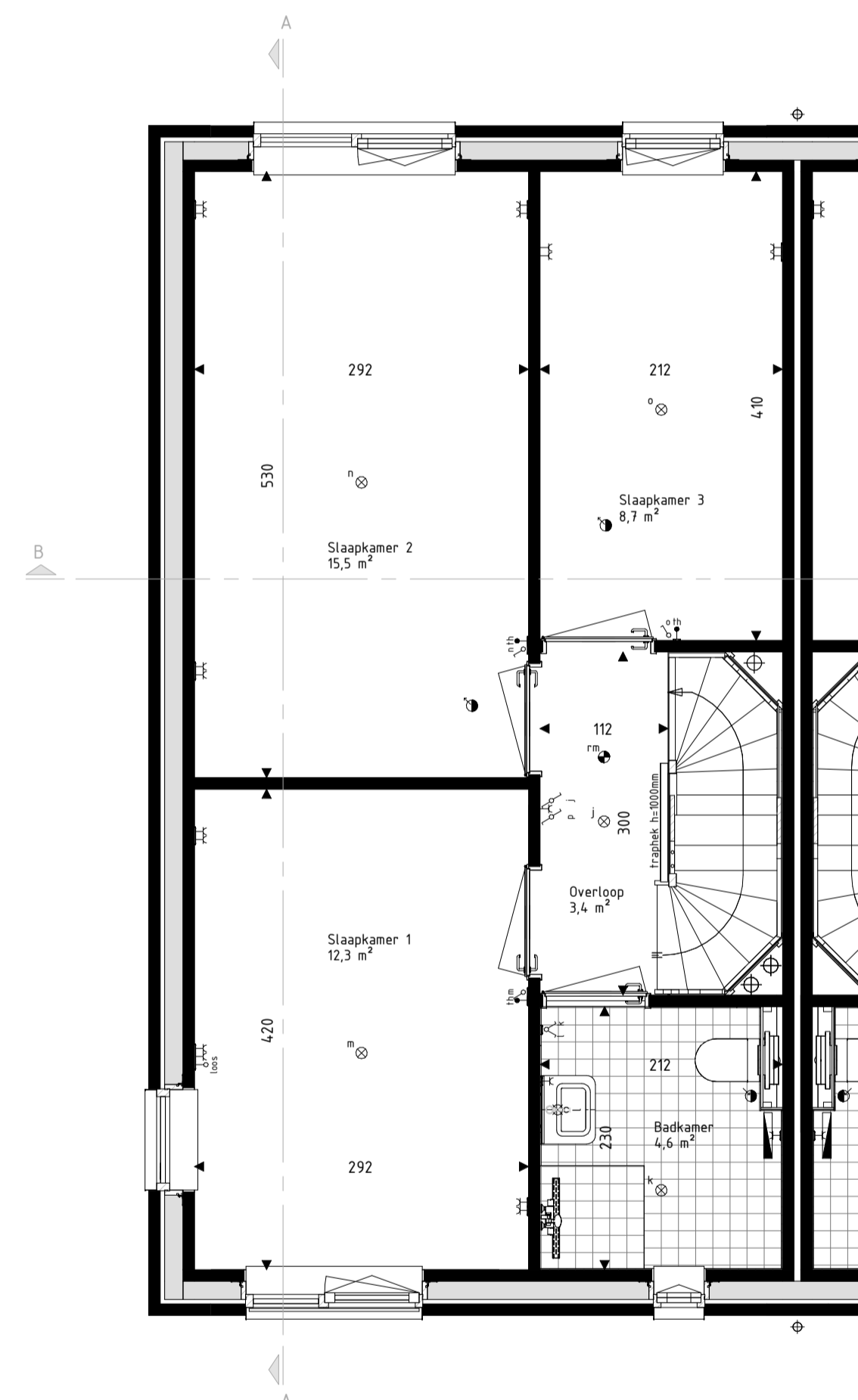
Langsdoorsnede AA  
schaal: 1 : 100



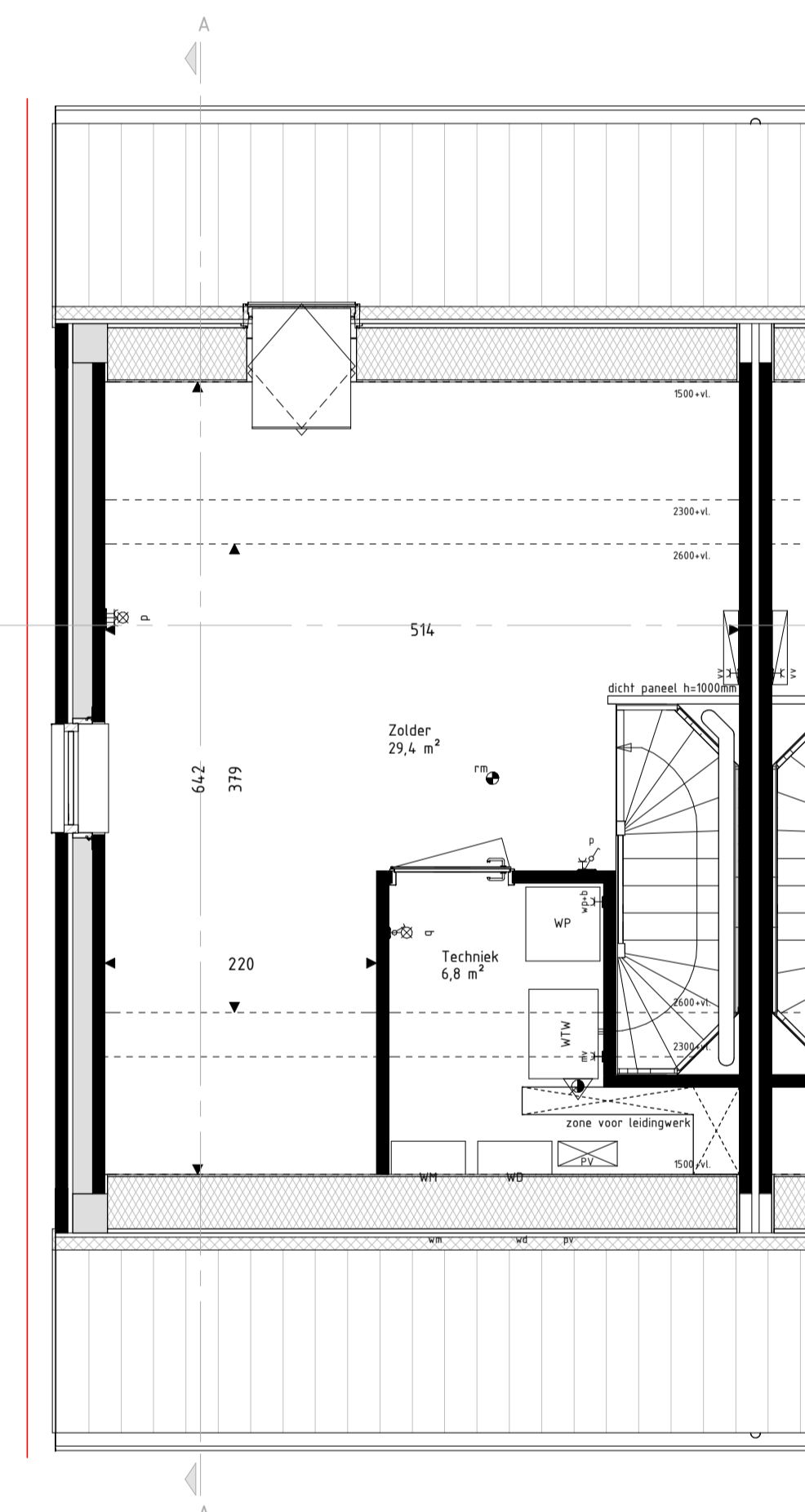
Dwarsdoorsnede BB  
schaal: 1 : 100



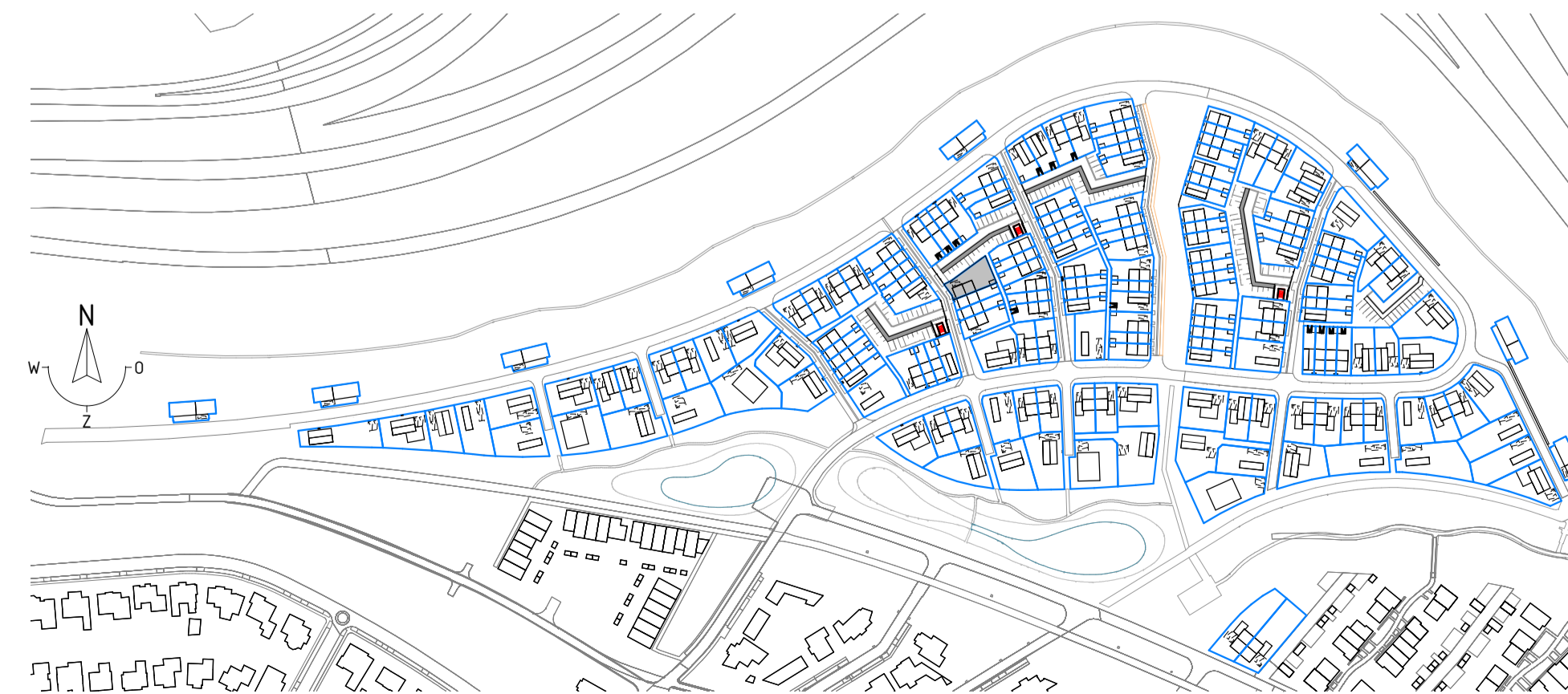
Begane Grond  
schaal: 1 : 50



Eerste Verdieping  
schaal: 1 : 50



Tweede Verdieping  
schaal: 1 : 50



**RENVOOI Materialen & arceringen:**

Metselwerk A [VDS Perla, witte voeg, kleur nfb.]	VG Vrijheidsglas (conform NEN3569 of NEN2608)
Metselwerk B [VDS Anpro, lichtgrijze voeg, kleur nfb.]	Metselwerk B
Metselwerk C [VDS Nubia, grijze voeg, kleur nfb.]	Vlaams verband metselwerk (alle gevelplinten en kozijnkaders)
Stucwerk [wit, RAL9010]	Gierzuwkuist
Stucwerk [grijs, RAL7041]	Vleermuskast
Gevelbekleding [Hout Douglas, naturel]	
Gevelbekleding [Hout Douglas, gebrand]	
Dakpannen [Lekleur mat engobe, Wienerberger Actua LT10]	

**RENVOOI Symbolen:**

bedraad aansluitpunt	bedraad aansluitpunt CO2 melder
buitenvoeler warmtepomp	bedraad aansluitpunt MV unit
bedraad aansluitpunt utp tRJA5	bedraad aansluitpunt thermostaat
bedraad aansluitpunt utp ZrJA5	wandcontactdoos perilex
onbedraade (loze) leiding	wandcontactdoos IP44
onbedraade leiding tbr pv panelen	dubbele wandcontactdoos opbouw verticaal
dimmer	drukknop deurbel
enkeelpolige schakelaar	schel deurbel
serieschakelaar	wandlichtpunt binnen
trekschakelaar	wandlichtpunt buiten
wisselschakelaar	plafondlichtpunt
schakelaar zonerings	rookmelder
3-standen schakelaar	toevoerventiel ventilatie
wandcontactdoos geaard	afvoerventiel ventilatie
wandcontactdoos ongeaard	wand toevoerventiel ventilatie
bultenkraan	wand afvoerventiel ventilatie
Verdelers vloerverwarming	Omvormer PV-panelen
Radator	Stalen balk in het zicht
Krijtsteoppoppervlakte conform Bouwbesluitberekening	Geluidsbelaste gevel of dakvlak (vanaf 2e verdieping doof uitgevoerd)

- De voor uw woning van toepassing zijnde symbolen zijn opgenomen in de plattegronden.  
 - Alle wandcontactdozen en aansluitpunten op 300mm boven de vloer, tenzij anders aangegeven.  
 - Alle schakelaars op 1050mm boven de vloer, tenzij anders aangegeven.  
 - De exacte plaatsen en afmetingen van aansluitpunten, radiatoren, ventilatieroosters, schachten, dakuitmondingen en dergelijke zijn indicatief op de tekeningen aangegeven en worden door installateurs nader bepaald.  
 - Arceringen zijn ter indicatie.  
 - Meetvoering in centimeters.  
 - Alle op de tekening aangegeven maten zijn 'circa-maten'.  
 - Na het aandringen van wand- en vloerafwerking (regels, stucadoorswerk, etc.) zullen de netto bruikbare maten bij oplevering een aantal centimeters van de genoemde bruto maten kunnen afwijken.  
 - Derden dienen na oplevering altijd het werk zelf in te meten.



**Project**  
179 won Blixembosch te Eindhoven  
Fase 5

**Omschrijving**  
Verkoopstekening kavel 133  
Type Bsp

**Projectleider**  
M. Besters

**Opdrachtgever**  
Hurks B.V.  
Pastoor Petersstraat 3  
5612 WB Eindhoven

**Getekend**  
C. Waaijler

**Architect**  
SVP Architectuur en stedenbouw  
Het Zand 17  
3811 GB Amersfoort

**Formaat**  
A1

**Schaal**  
1:50 / 1:100

**Datum**  
22-06-2021

**Versie**

**Wijzigingsdatum**

**Projectnummer**  
200402-01

**Bladnummer**  
VK-133

info@brainworkz.nl  
www.brainworkz.nl

Tolgaarde 15  
7642 EZ Wierden



Copyright © 2021 Brainworkz. Alle rechten voorbehouden. Het is niet toegestaan deze tekening of tekeningonderdelen te kopiëren, te verspreiden of anderszins openbaar te maken. Het is niet toegestaan deze tekening of tekeningonderdelen te kopiëren, te verspreiden of anderszins openbaar te maken.