



Voorgevel
schaal: 1 : 100



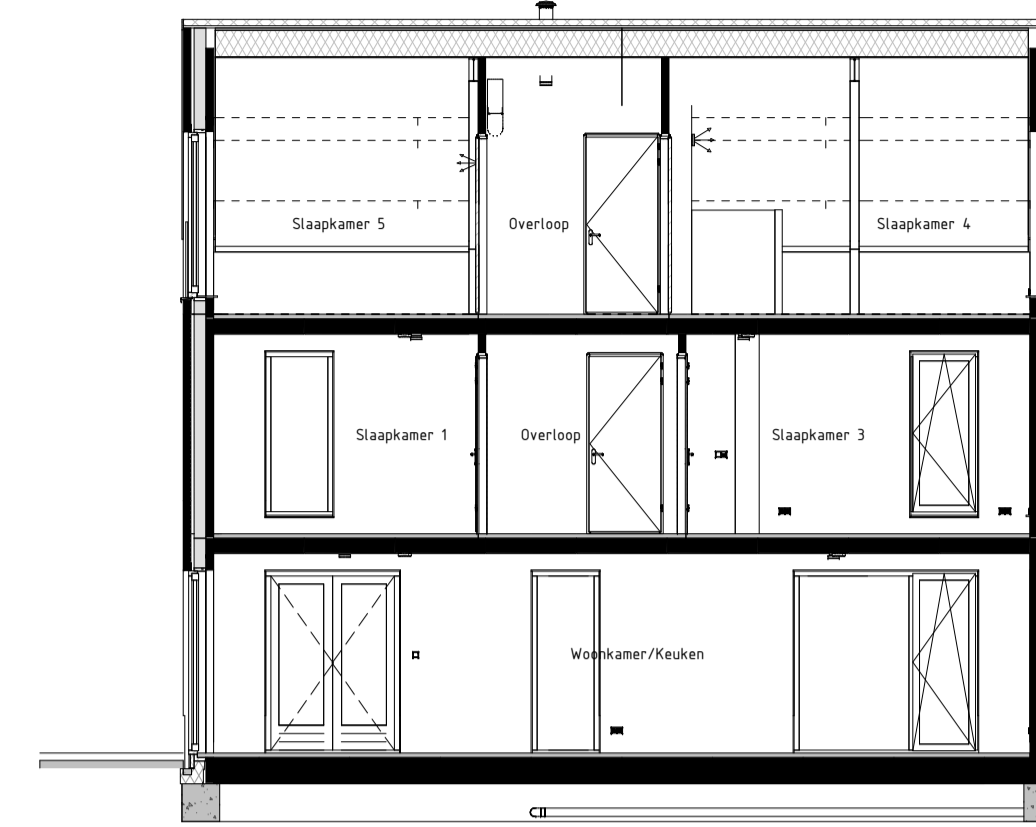
Rechtergevel
schaal: 1 : 100



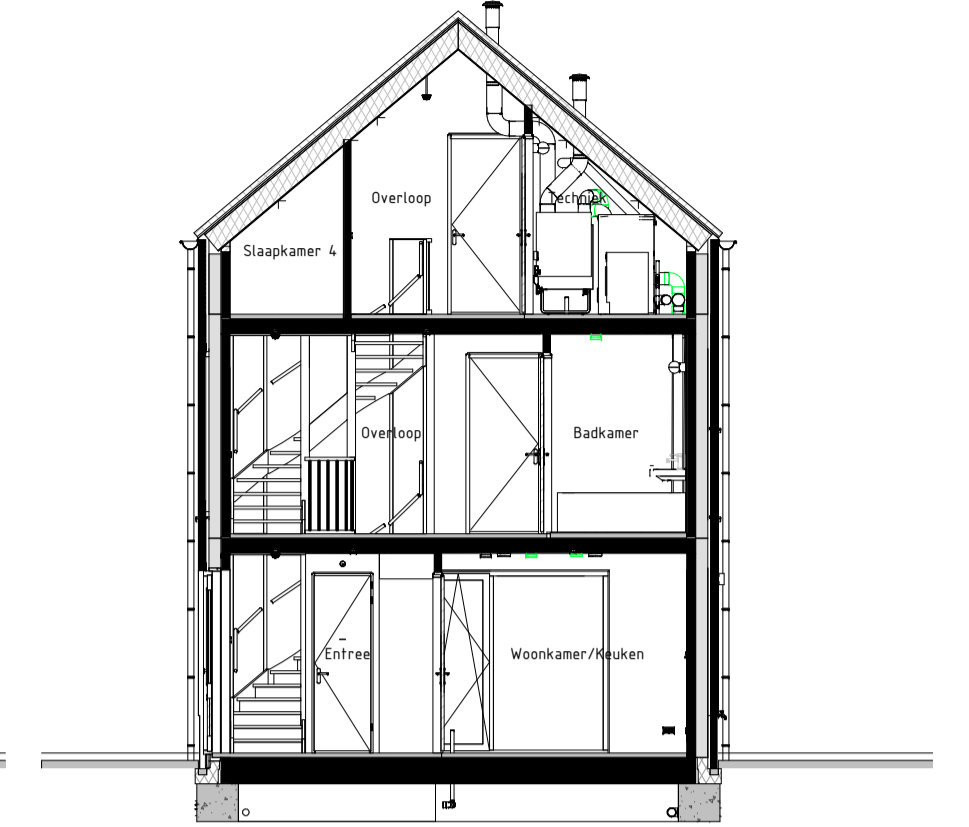
Achtergevel
schaal: 1 : 100



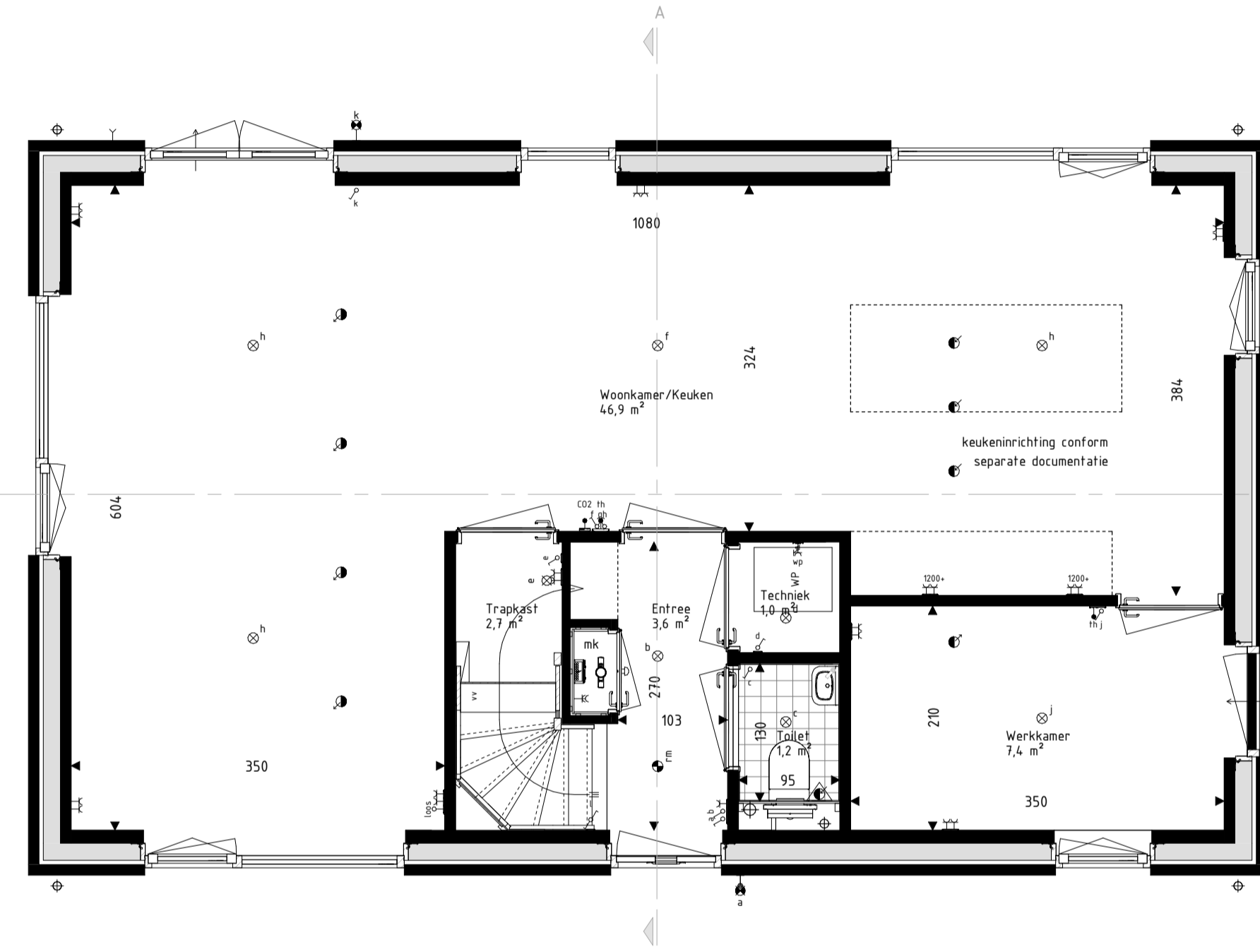
Linkergevel
schaal: 1 : 100



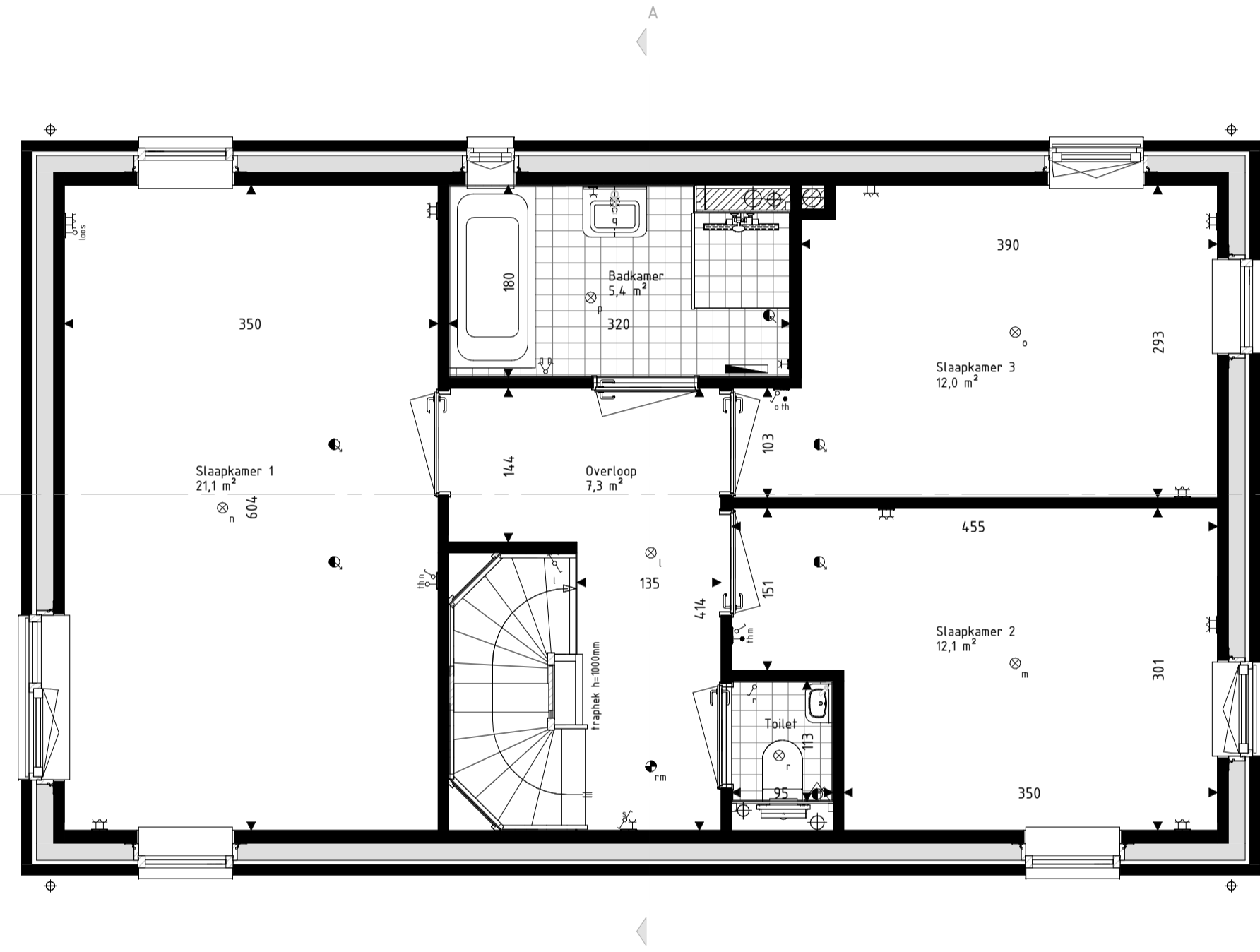
Dwarsdoorsnede BB
schaal: 1 : 100



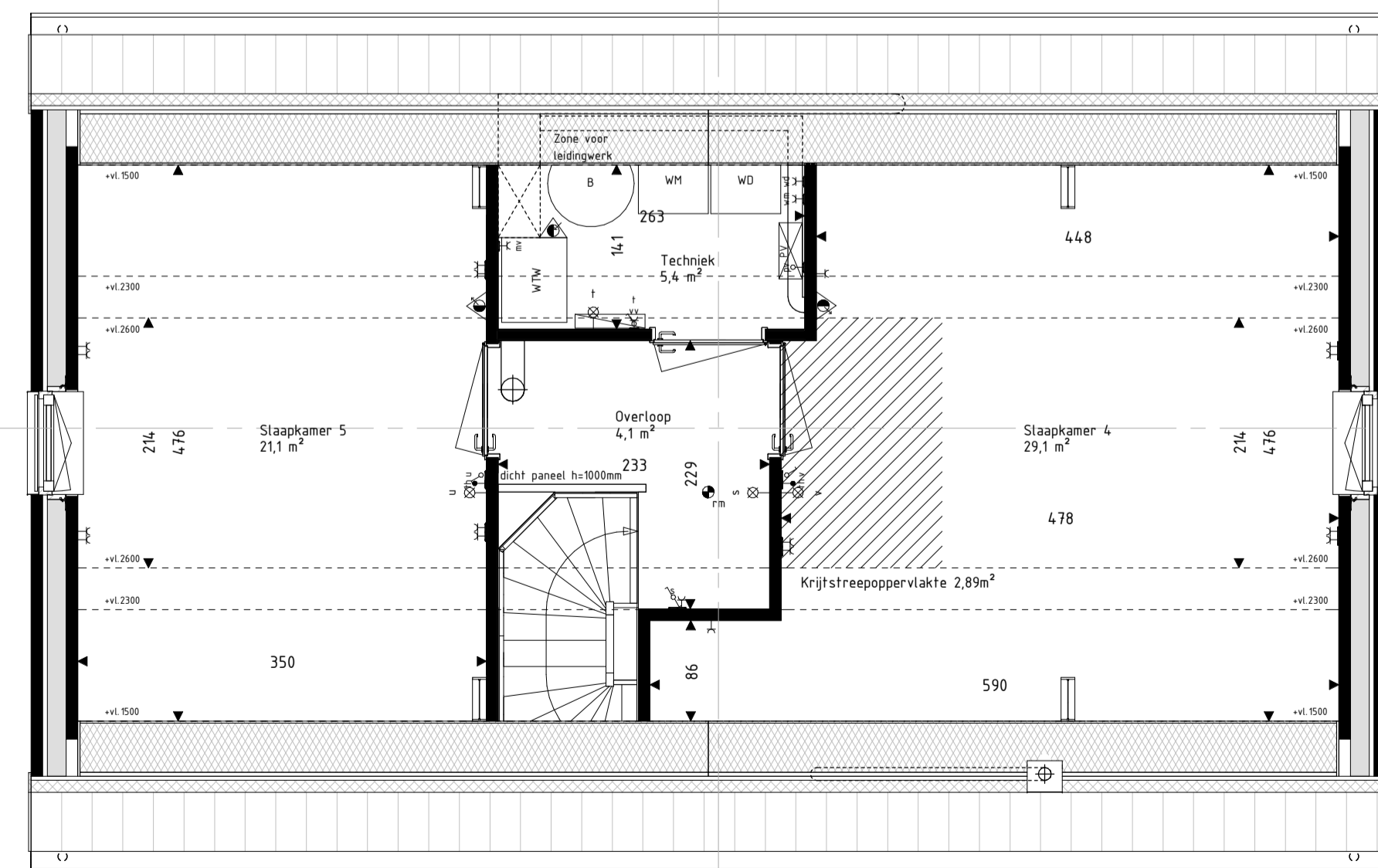
Langdoorsnede AA
schaal: 1 : 100



Begane Grond
schaal: 1 : 50



Eerste Verdieping
schaal: 1 : 50



Tweede Verdieping
schaal: 1 : 50

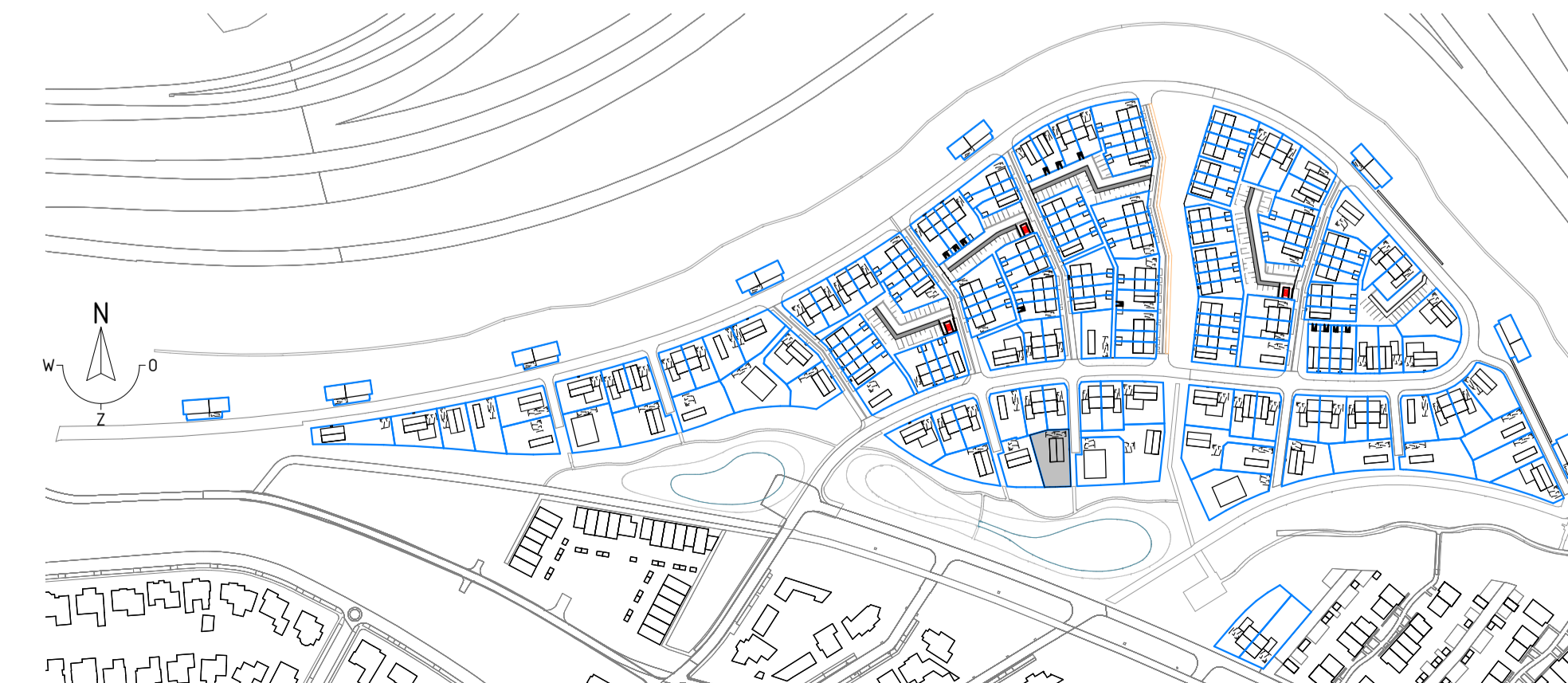
RENVOOI Materialen & arceringen:

Metselwerk A (conform NEN3559 of NEN2598)	VG Veiligheidsglas
Metselwerk B (Vlaams verband metselwerk [alle gevelplinten en kozijkaders])	Metselwerk B
Metselwerk C (alle gevelplinten en kozijkaders)	Metselwerk C
Stucwerk (wit, RAL9010)	Gierzwaluwkast
Stucwerk (grijs, RAL7047)	Vleermuiskast
Gevelbekleding (Hout Douglas, naturel)	
Gevelbekleding (Hout Douglas, gebrand)	
Dakpannen (Lekkleur mat engobe, Wienerberger Actua LT10)	

RENVOOI Symbolen:

bedraad aansluitpunt	bedraad aansluitpunt CO2melder
buitenvoeler warmtepomp	bedraad aansluitpunt MV unit
bedraad aansluitpunt utp 1xRJ45	bedraad aansluitpunt Thermostaat
bedraad aansluitpunt utp 2xRJ45	wandcontactdoos perilex
onbedraade lozel leiding	wandcontactdoos IP44
onbedraade leiding tbv pv panelen	dubbele wandcontactdoos opbouw verticaal
dimmer	drukkноп deurbel
enkelpolige schakelaar	schel deurbel
serieschakelaar	wandlichtpunt binnen
trekschakelaar	wandlichtpunt buiten
wisselschakelaar	plafondlichtpunt
schakelaar zonzenering	rookmelder
3-standen schakelaar	toevoerventiel ventilatie
wandcontactdoos geaard	afvoerventiel ventilatie
wandcontactdoos ongeaard	wand toevoerventiel ventilatie
buitenkraan	wand afvoerventiel ventilatie
Verdeler vloerverwarming	Overvoer PV-panelen
Radator	Stalen balk in het zicht
Krijtstreepoppervlakte conform Bouwbesluitberekening	Geluidsbelaste gevel of dakvlak (vanaf 2e verdieping doof uitgevoerd)

- De voor uw woning van toepassing zijnde symbolen zijn opgenomen in de plattegronden.
- Alle wandcontactdozen en aansluitpunten op 300mm boven de vloer, tenzij anders aangegeven.
- Alle schakelaars op 1050mm boven de vloer, tenzij anders aangegeven.
- De exacte plaatsen en afmetingen van aansluitpunten, radiatoren, radiatorroosters, schachten, dakuitmondingen en dergelijke zijn indicatief op de tekeningen aangegeven en worden door installateurs nader bepaald.
- Arceringen zijn ter indicatie.
- Meetvoering in centimeters.
- Alle op de tekening aangegeven maten zijn 'circa-maten'.
- Na het aanbrengen van wand- en vloerverwarming (bagels, situatiewerk, etc.) zullen de netto bruikbare maten bij opwerking een aantal centimeters van de genoemde bruto maten kunnen afwijken.
- Derden dienen na oplevering altijd het werk zelf in te meten.



hurks

Project
179 won Blixembosch te Eindhoven
Fase 5

Omschrijving
Verkoopstekening kavel 110
Type Gsp

Projectleider
M. Besters

Getekend
C. Waaijer

Opdrachtgever
Hurks B.V.
Pastoor Petersstraat 3
5612 WB Eindhoven

Architect
SVP Architectuur en stedenbouw
Het Zand 17
3811 GB Amersfoort

Formaat
A1+

Schaal
1:50 / 1:100

Datum
22-06-2021

Versie

Wijzigingsdatum

Projectnummer
200402-01

Bladnummer
VK-110

info@brainworkz.nl
www.brainworkz.nl

Tolgaarde 15
7642 EZ Wierden