



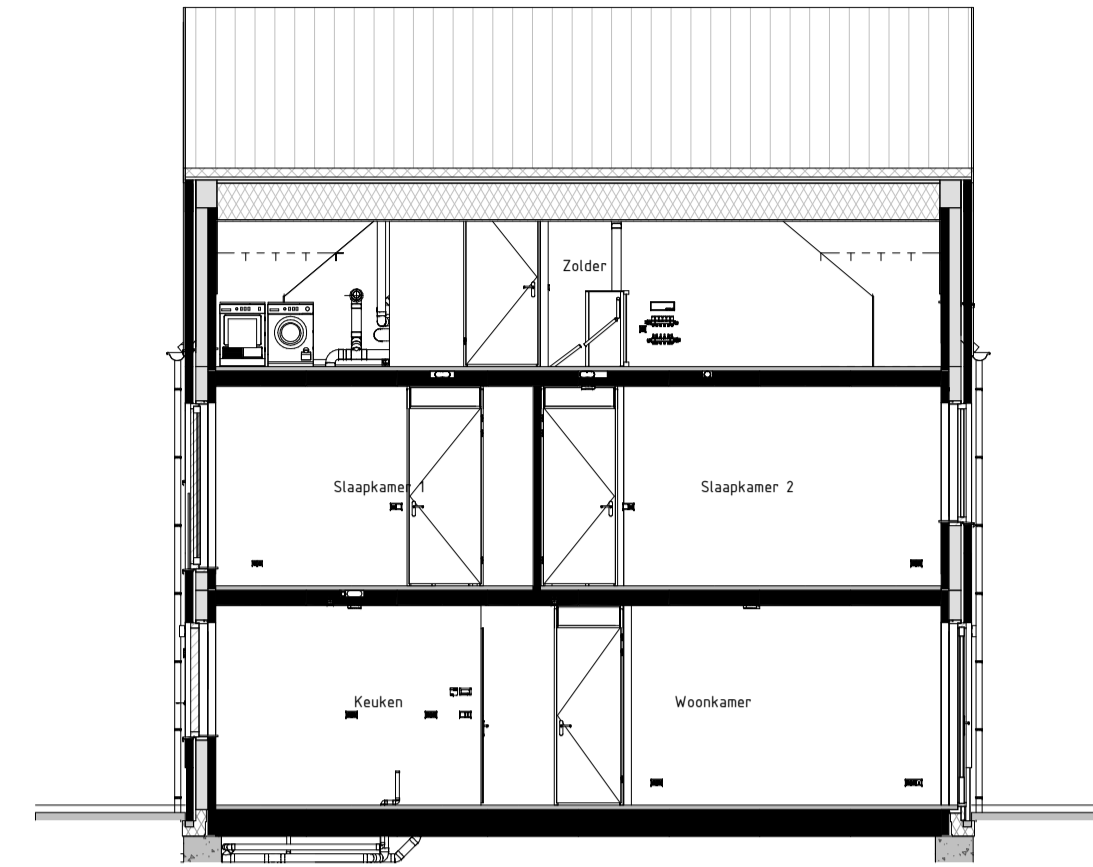
Voorgevel  
schaal: 1 : 100



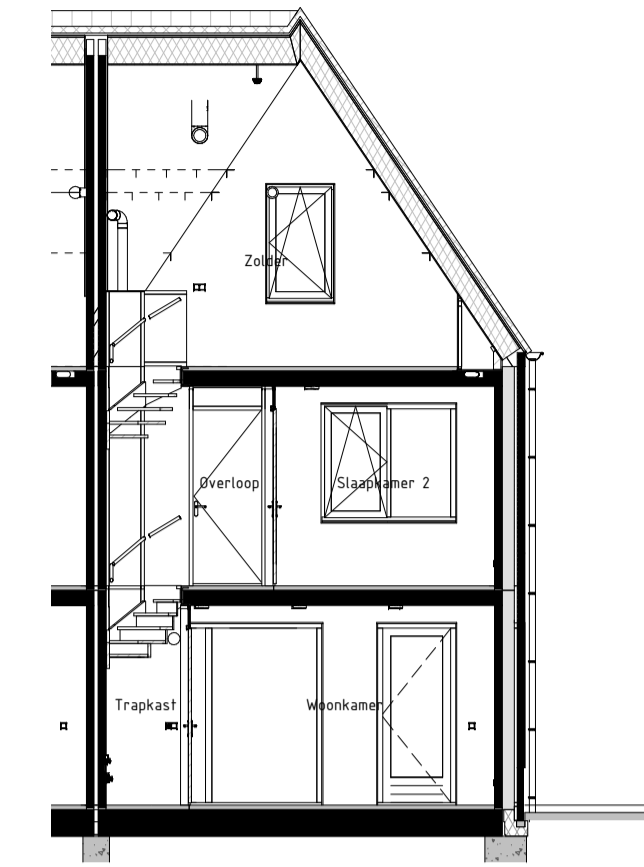
Rechtergevel  
schaal: 1 : 100



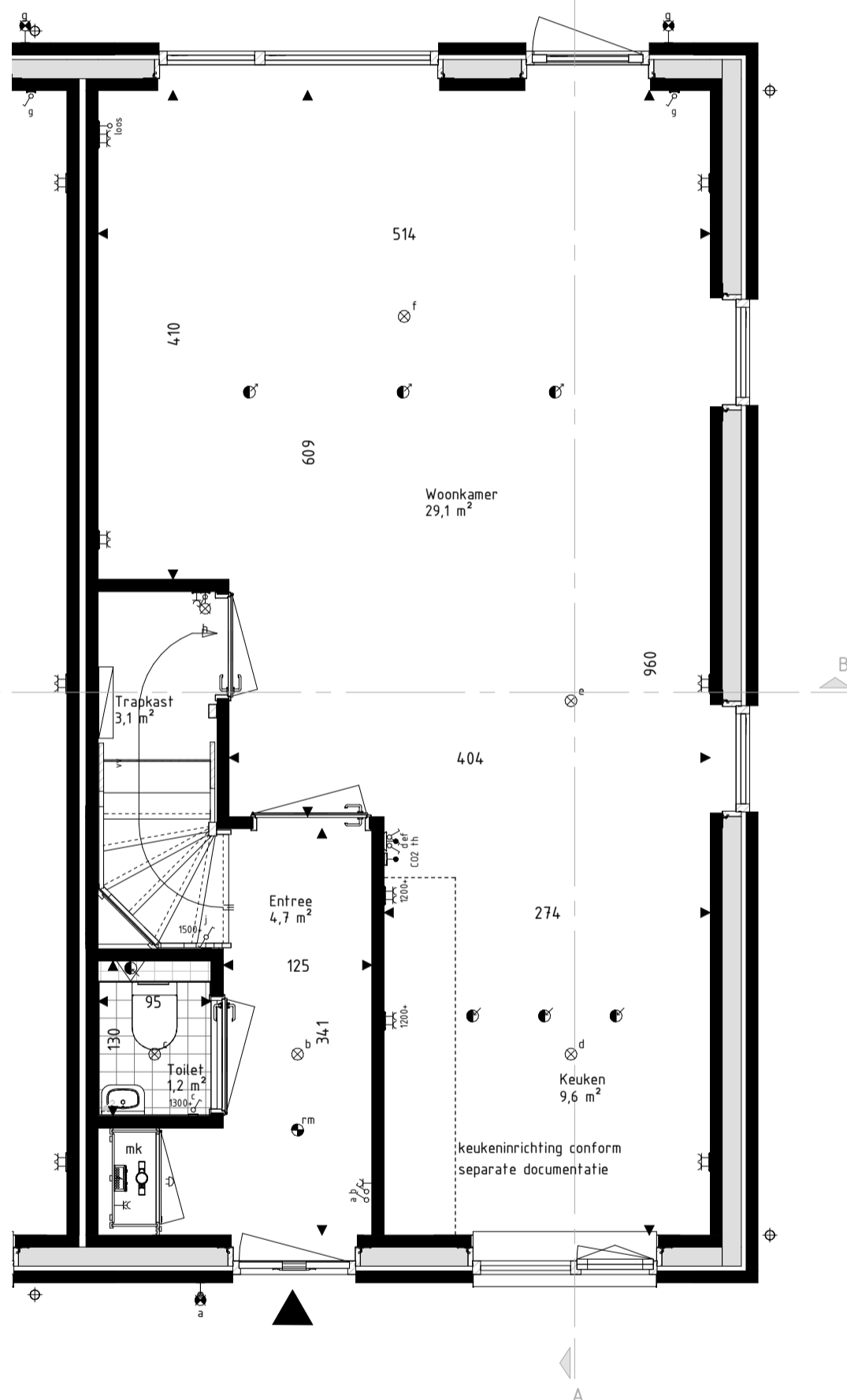
Achtergevel  
schaal: 1 : 100



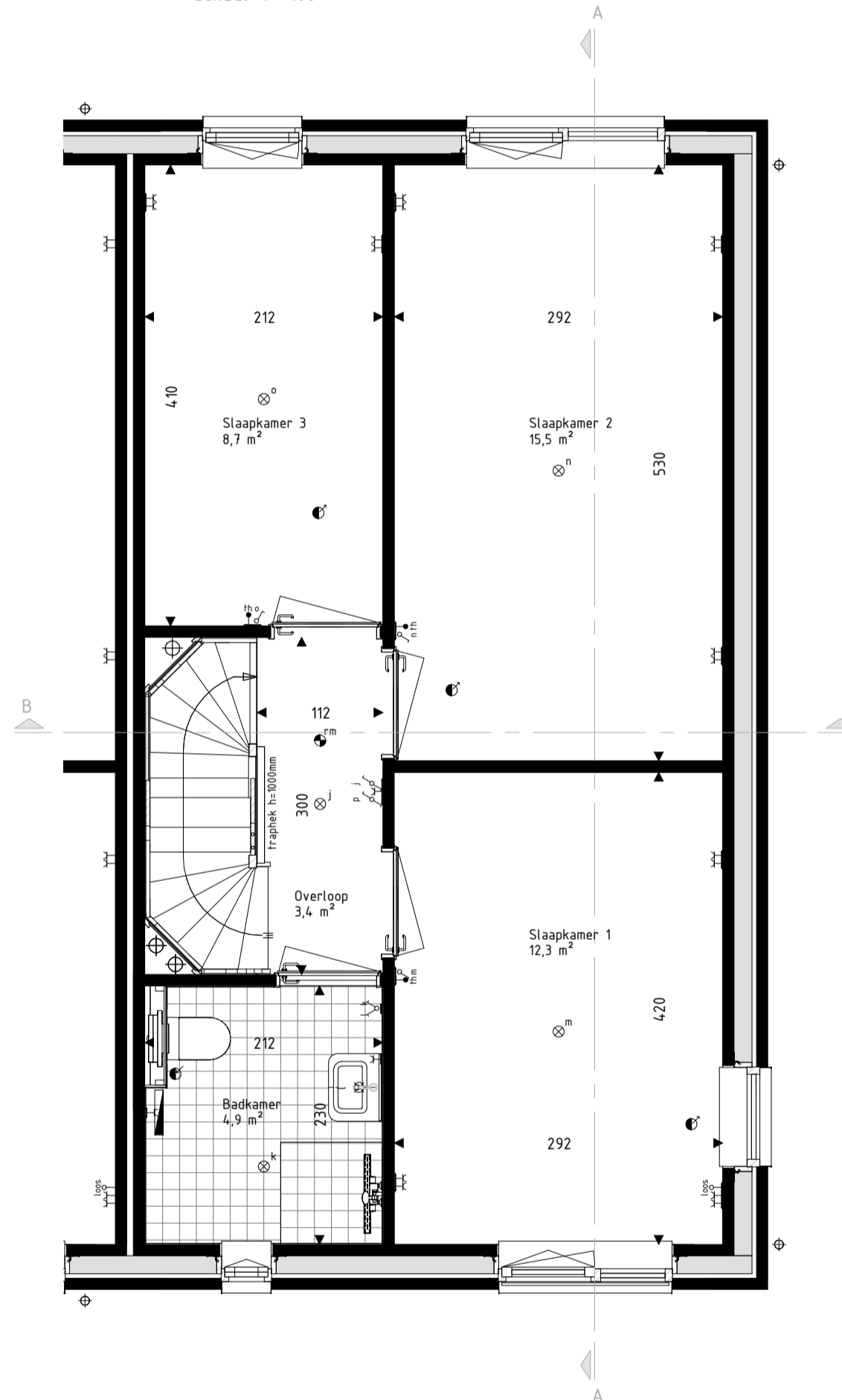
Langsdoorsnede AA  
schaal: 1 : 100



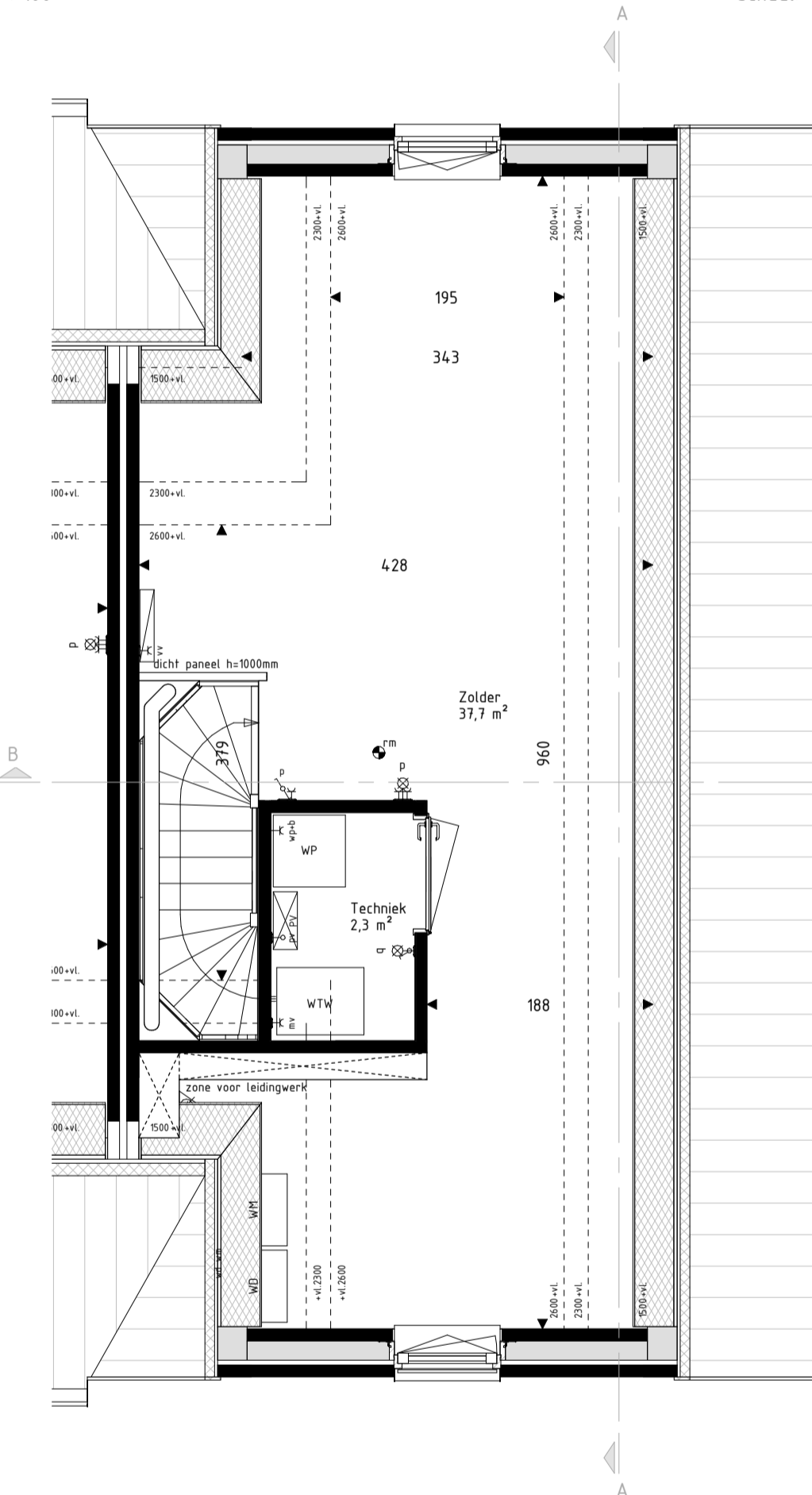
Dwarsdoorsnede BB  
schaal: 1 : 100



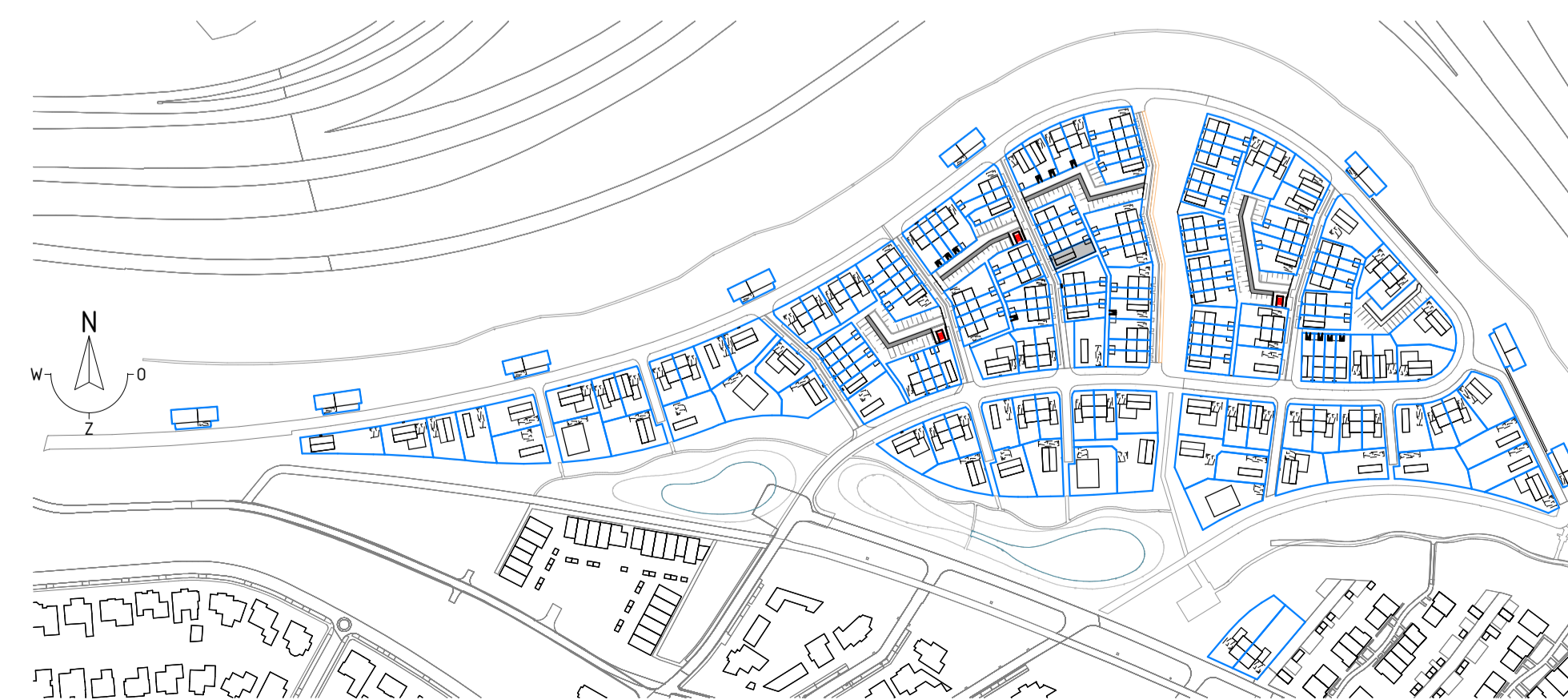
Begane Grond  
schaal: 1 : 50



Eerste Verdieping  
schaal: 1 : 50



Tweede Verdieping  
schaal: 1 : 50



**RENVOOI Materialen & arceringen:**

	Metselwerk A [VDS Perla, witte voeg, kleur ntb.]		VG Veiligheidsglas (conform NEN2569 of NEN2608)
	Metselwerk B [VDS Anfro, lichtgrijze voeg, kleur ntb.]		Metselwerk B Vlaams verband metselwerk (alle gevelplinten en kozijnkaders)
	Metselwerk C [VDS Nubia, grijze voeg, kleur ntb.]		Gierzwaluwkast
	Stucwerk [wit, RAL9010]		Viermuskast
	Stucwerk [grijs, RAL7047]		
	Gevelbekleding [Hout Douglas, naturel]		
	Gevelbekleding [Hout Douglas, gebrand]		
	Dakpannen [Lekleur mat engobe, Wienerberger Actua LT10]		

**RENVOOI Symbolen:**

	bedraad aansluitpunt		bedraad aansluitpunt CO2 melder
	buitenvoeler warmtepomp		bedraad aansluitpunt MV unit
	bedraad aansluitpunt utp tWRJ45		bedraad aansluitpunt thermostat
	bedraad aansluitpunt utp ZWRJ45		wandcontactdoos perilex
	onbedraade lozeleiding		wandcontactdoos IP44
	onbedraade leiding tbr pv panelen		dubbele wandcontactdoos opbouw verticaal
	dimmer		drukknop deurbel
	enkelpolige schakelaar		schel deurbel
	serieschakelaar		wandlichtpunt binnen
	trekschakelaar		wandlichtpunt buiten
	wisselschakelaar		plafondlichtpunt
	schakelaar zomwering		rookmelder
	3-standen schakelaar		toevoerventiel ventilatie
	wandcontactdoos geaard		afvoerventiel ventilatie
	wandcontactdoos ongeaard		wand afvoerventiel ventilatie
	bultenkraan		wand afvoerventiel ventilatie
	Verdeler vloerverwarming		Omvormer PV-panelen
	Radiator		Stalen balk in het zicht
	Krijtsteoppervlakte conform Bouwbesluitberekening		Gedrukte belaste gevel of dakvlak (vanaf 2e verdieping door uitgevoerd)

- De voor uw woning van toepassing zijnde symbolen zijn opgenomen in de plattegronden.
- Alle wandcontactdozen en aansluitpunten op 300mm boven de vloer, tenzij anders aangegeven.
- Alle schakelaars op 1050mm boven de vloer, tenzij anders aangegeven.
- De exacte plaatsen en afmetingen van aansluitpunten, radiatoren, ventilatieroosters, schachten, dakuitmondingen en dergelijke zijn indicatief op de tekeningen aangegeven en worden door installateurs nader bepaald.
- Arceringen zijn ter indicatie.
- Houtvoering in centimeters.
- Alle op de tekening aangegeven maten zijn 'circa-maten'.
- Na het aanbrengen van wand- en vloerafwerking (tegels, stucadoorswerk, etc.) zullen de netto bruikbare maten bij oplevering een aantal centimeters van de genoemde bruto maten kunnen afwijken.
- Derden dienen na oplevering altijd het werk zelf in te meten.



**Project**  
179 won Blixembosch te Eindhoven  
Fase 5

**Omschrijving**  
Verkooptekening kavel 94  
Type B1

**Formaat**  
A1  
**Schaal**  
1:50 / 1:100  
**Datum**  
22-06-2021  
**Versie**

**Projectleider**  
M. Besters

**Getekend**  
C. Waaijer

**Opdrachtgever**  
Hurks B.V.  
Pastoor Petersstraat 3  
5612 WB Eindhoven

**Architect**  
SVP Architectuur en stedenbouw  
Het Zand 17  
3811 GB Amersfoort

**Wijzigingsdatum**  
  
**Projectnummer**  
200402-01  
**Bladnummer**  
VK-094

info@brainworkz.nl  
www.brainworkz.nl

Tolgaarde 15  
7642 EZ Wierden

