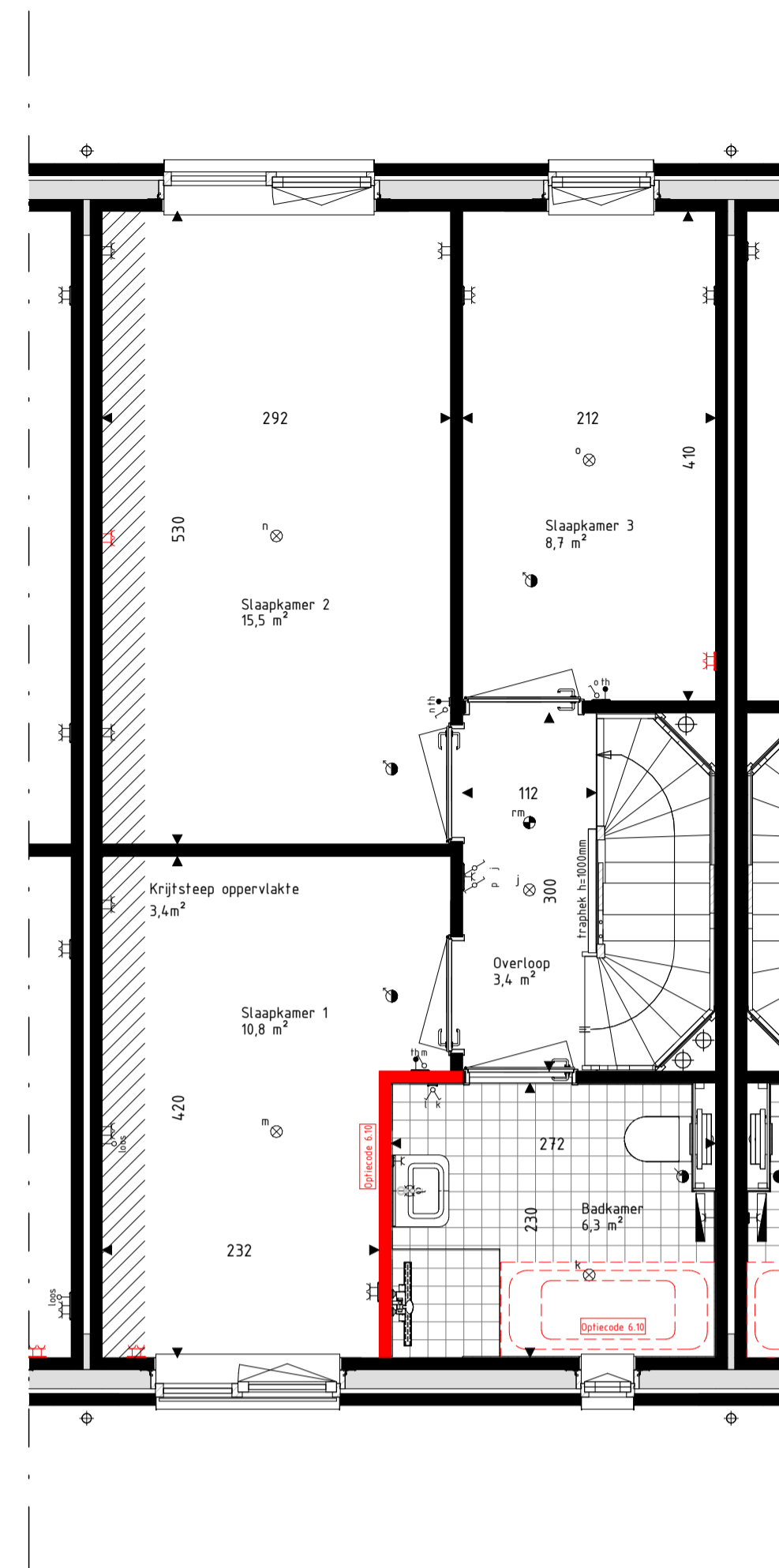
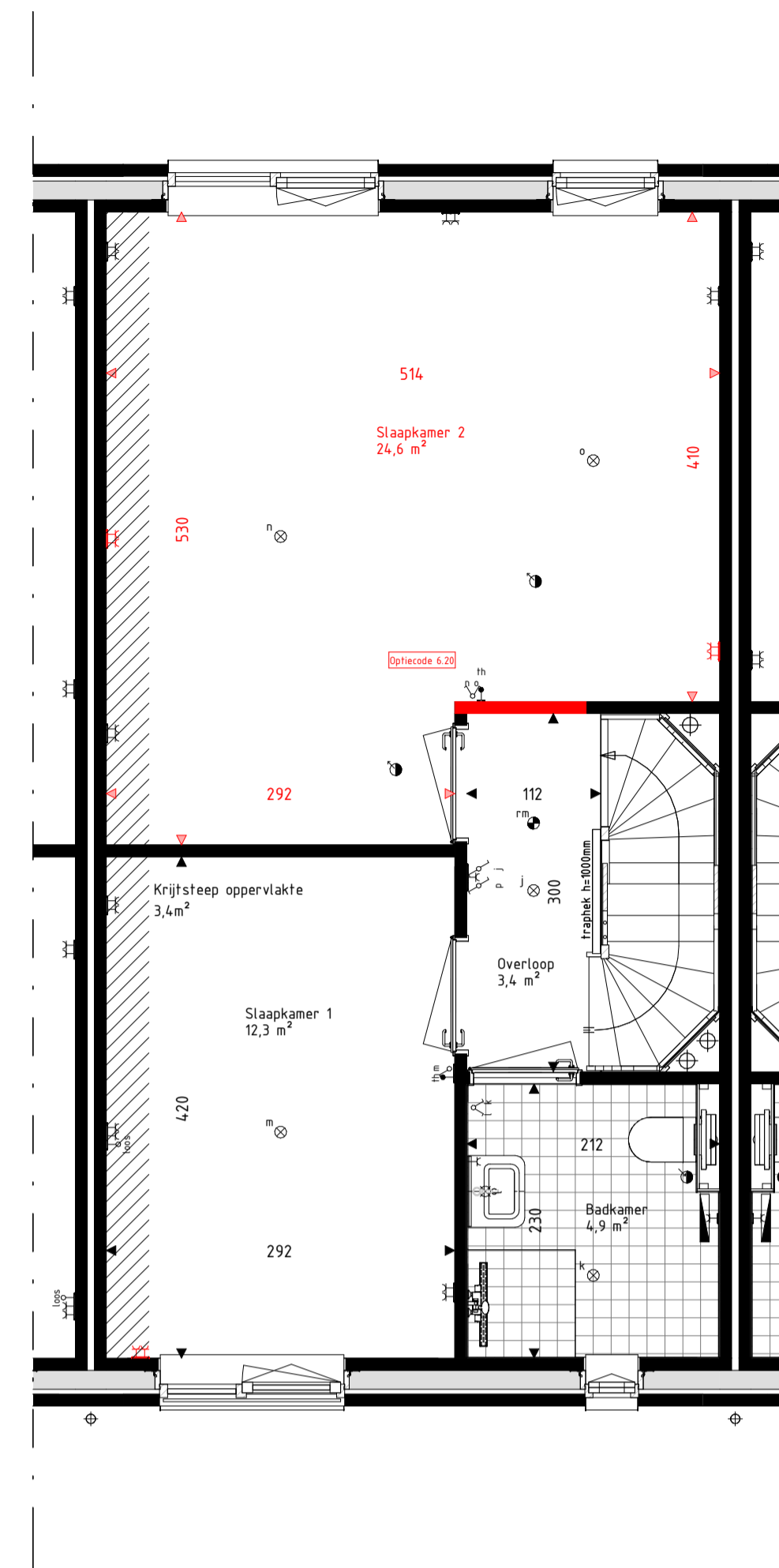


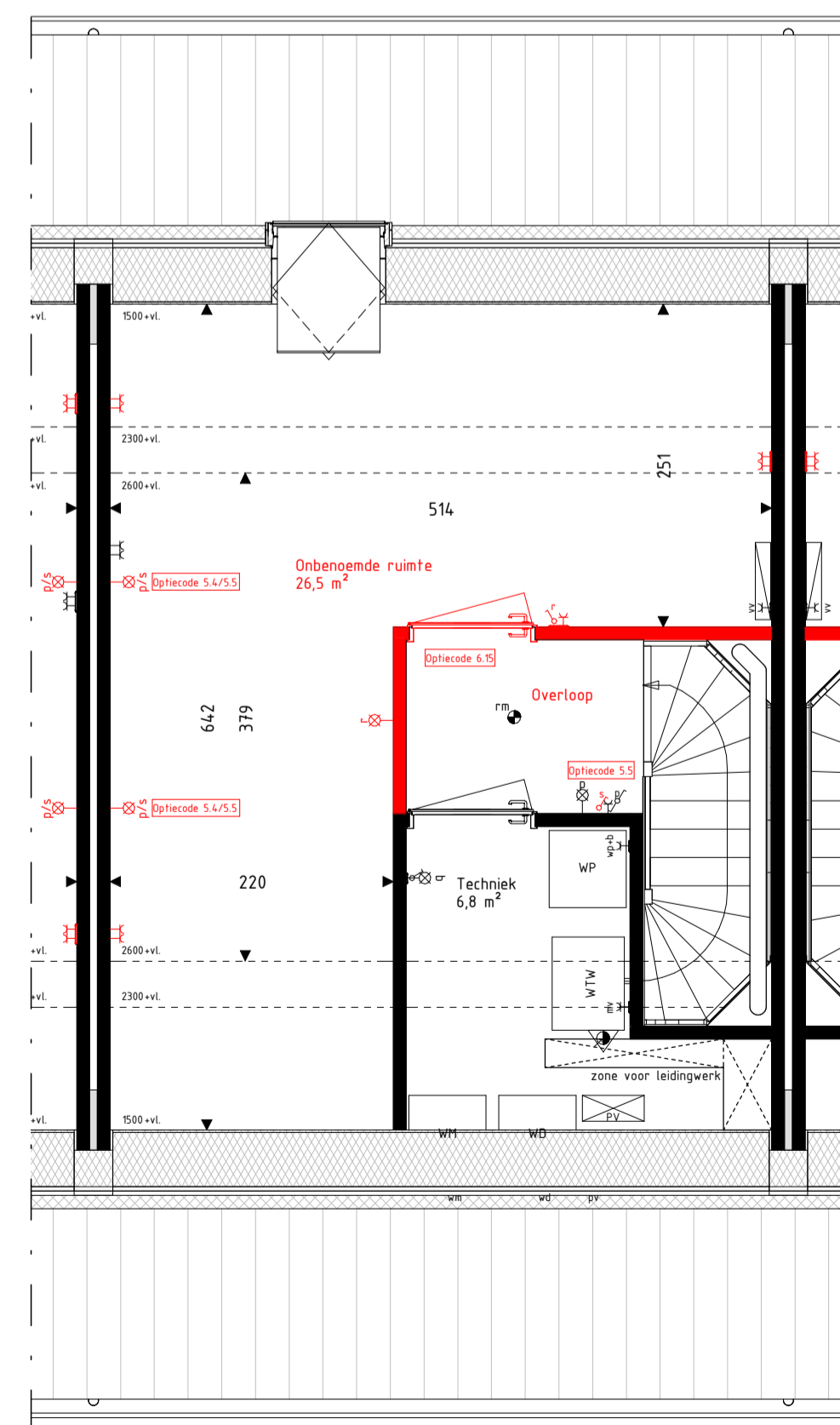
Begane grond
schaal: 1 : 50



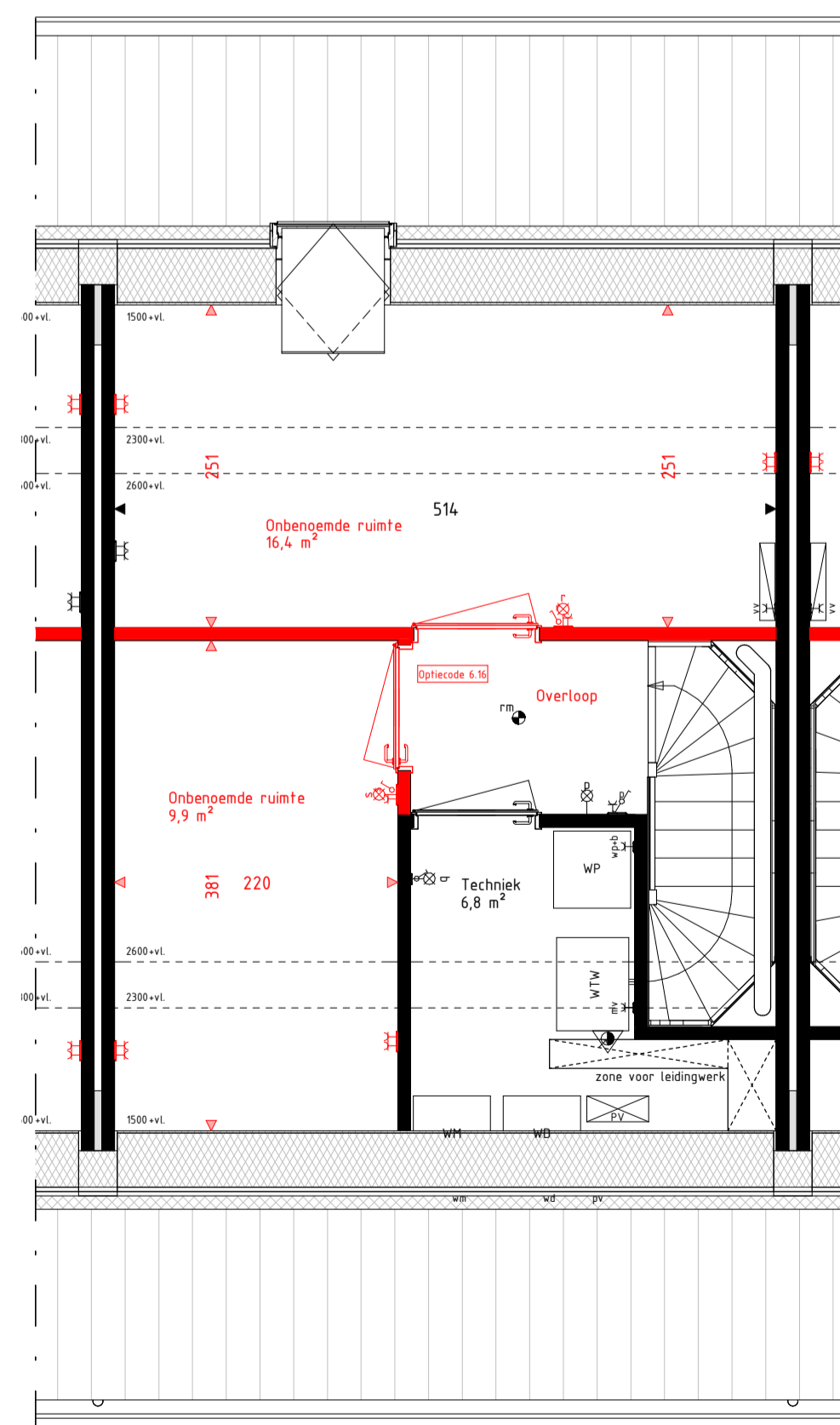
Eerste verdieping
schaal: 1 : 50



Eerste verdieping
schaal: 1 : 50



Tweede verdieping
schaal: 1 : 50



Tweede verdieping
schaal: 1 : 50

RENVOOI Materialen & arceringen:

	Metselwerk A [VDS Perla, witte voeg, kleur ntb.]		Veiligheidsglas [conform NEN3569 of NEN2608]
	Metselwerk B [VDS Anpro, lichtgrijze voeg, kleur ntb.]		Metselwerk B [alle gevelplinten en kozijnkaders]
	Metselwerk C [VDS Nubia, grijze voeg, kleur ntb.]		
	Stucwerk [wit, RA1(9010)]		
	Stucwerk [grijs, RA1(7047)]		
	Gevelbekleding [Hout Douglas, naturel]		
	Gevelbekleding [Hout Douglas, gebrand]		
	Dakpannen [Lekleur mat engobe, Wienerberger Actua LT10]		

RENVOOI Symbolen:

	bedraad aansluitpunt		bedraad aansluitpunt CO2 melder
	buitenvoeler warmtepomp		bedraad aansluitpunt MV unit
	bedraad aansluitpunt utp 1xRJ45		bedraad aansluitpunt thermostat
	bedraad aansluitpunt utp 2xRJ45		wandcontactdoos perilex
	onbedraade loozel leiding		wandcontactdoos IP44
	onbedraade leiding tbr pv panelen		dubbele wandcontactdoos opbouw verticaal
	dimmer		drukknop deurbel
	enkeelpolige schakelaar		schel deurbel
	serieschakelaar		wandlichtpunt binnen
	trekschakelaar		wandlichtpunt buiten
	wisselschakelaar		plafondlichtpunt
	schakelaar zonwering		rookmelder
	3-standen schakelaar		foevoerventiel ventilatie
	wandcontactdoos gearnd		afvoerverventiel ventilatie
	wandcontactdoos ongeard		wand foevoerventiel ventilatie
	buitenkraan		wand afvoerverventiel ventilatie
	Verdelers vloerverwarming		Ovormer PV-panelen
	Radiator		Stalen balk in het zicht
	Krijtsteoppervlakte conform Bouwbesluitberekening		Gedrukte belaste gevel of dakvlak (vanaf 2e verdieping doof uitgevoerd)

- De voor uw woning van toepassing zijnde symbolen zijn opgenomen in de plattegronden.
- Alle wandcontactdozen en aansluitpunten op 300mm boven de vloer, tenzij anders aangegeven.
- Alle schakelaars op 1050mm boven de vloer, tenzij anders aangegeven.
- De exacte plaatsen en afmetingen van aansluitpunten, radiatoren, ventilatieroosters, schachten, dakuitmondingen en dergelijke zijn indicatief op de tekeningen aangegeven en worden door installateurs nader bepaald.
- Arceringen zijn hier indicatief.
- Houtvoering in centimeters.
- Alle op de tekening aangegeven maten zijn 'circa-maten'.
- Na het aanbrengen van wand- en vloerafwerking (tegels, stucadoorswerk, etc.) zullen de netto bruikbare maten bij oplevering een aantal centimeters van de genoemde bruto maten kunnen afwijken.
- Derden dienen na oplevering altijd het werk zelf in te meten.



info@brainworkz.nl
www.brainworkz.nl
Tolgaarde 15
7642 EZ Wierden

Project
179 won Blixembosch te Eindhoven
Fase 5

Omschrijving
Verkoopoptietekening type A gespiegeld
Type Asp

Projectleider
M. Besters

Getekend
C. Waaijer
Architect
SVP Architectuur en stedenbouw
Het Zand 17
3811 GB Amersfoort

Formaat
A1
Schaal
Als aangegeven
Datum
22-06-2021
Versie

Wijzigingsdatum
Projectnummer
200402-00
Bladnummer
VKO-02