



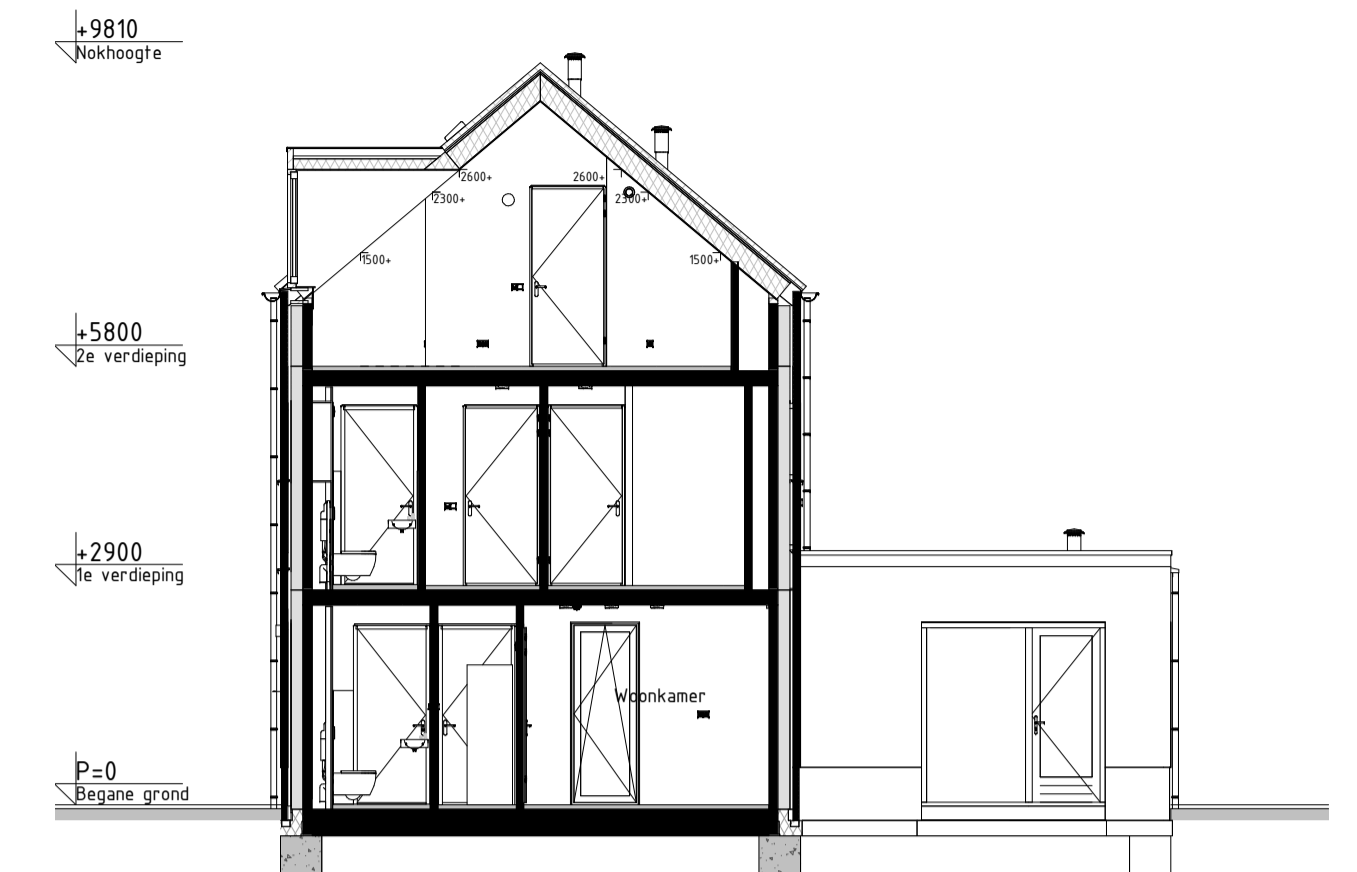
Voorgevel
schaal: 1 : 100



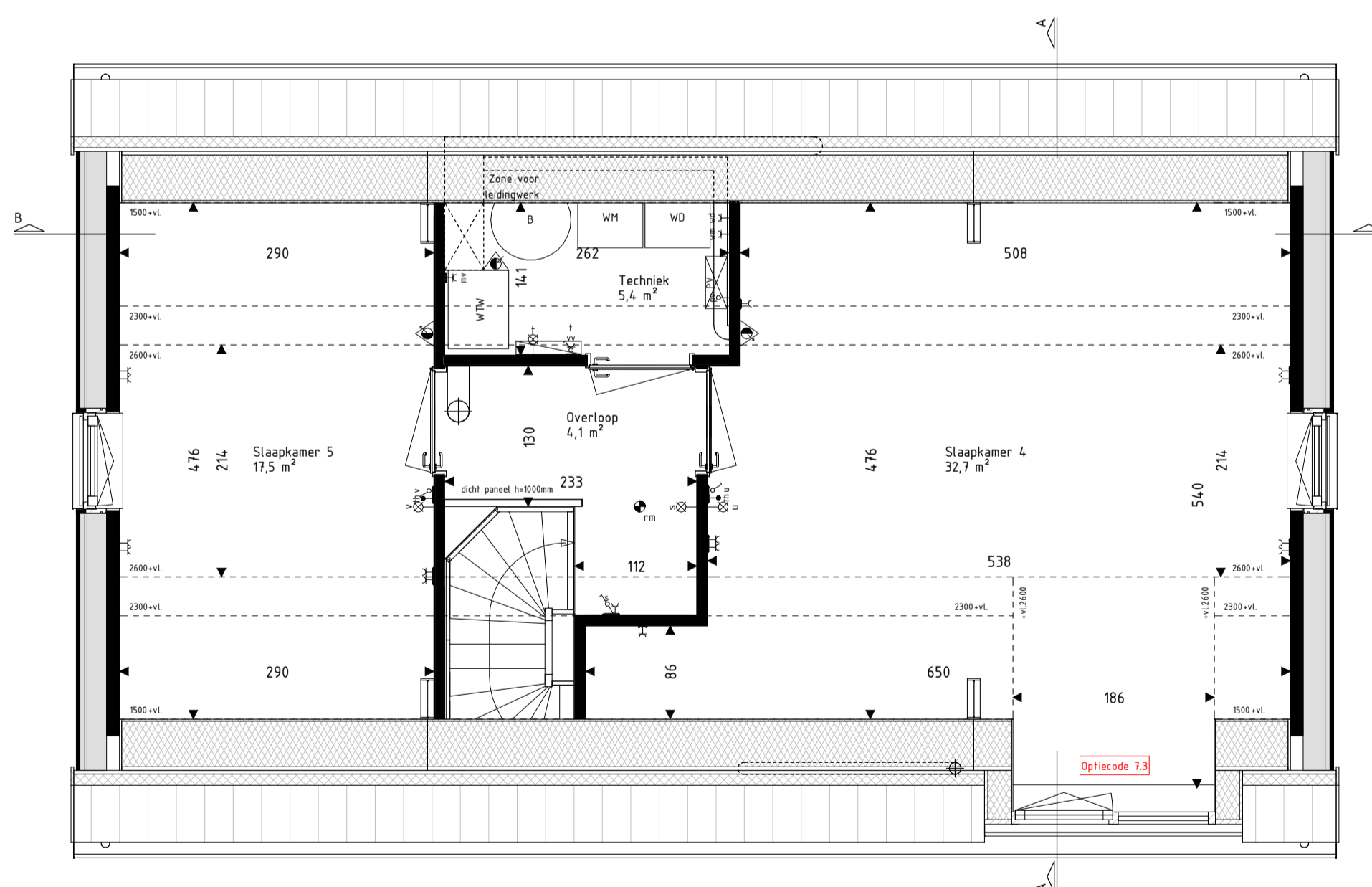
Rechter zijgevel
schaal: 1 : 100



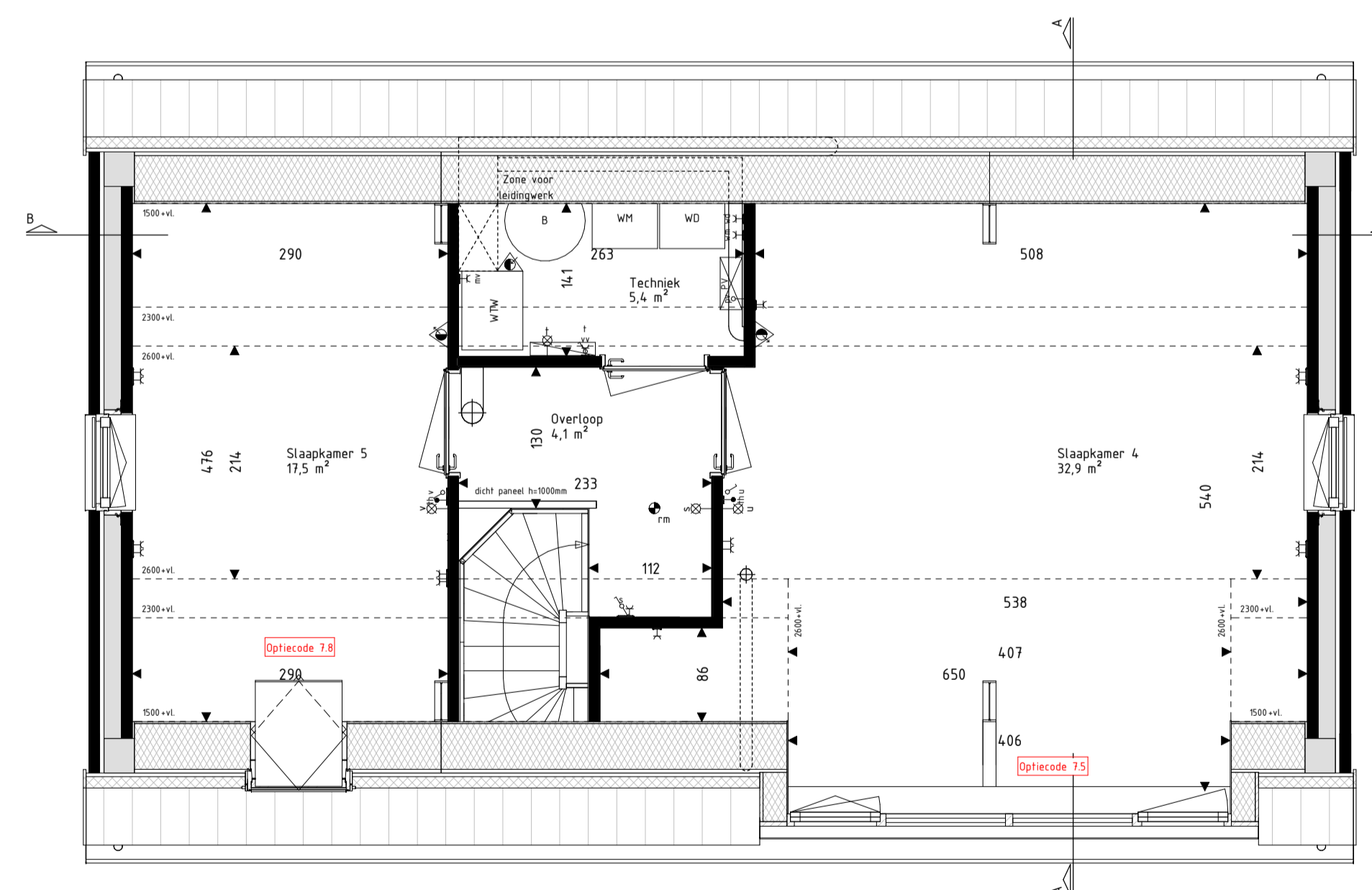
Voorgevel
schaal: 1 : 100



Doorsnede AA
schaal: 1 : 100



Tweede verdieping
schaal: 1 : 50



Tweede verdieping
schaal: 1 : 50

RENVOOI Materialen & arceringen:

	Metselwerk A [VDS Perla, witte voeg, kleur ntb.]	VG	Veiligheidsglas (conform NEN3569 of NEN2608)
	Metselwerk B [VDS Anfro, lichtgrijze voeg, kleur ntb.]		Metselwerk B
	Metselwerk C [VDS Nubia, grijze voeg, kleur ntb.]		Vlaams verband metselwerk (alle gevelplinten en kozijnkaders)
	Stucwerk [wit, RAL9010]		
	Stucwerk [grijs, RAL7047]		
	Gevelbekleding [Hout Douglas, naturel]		
	Gevelbekleding [Hout Douglas, gebrand]		
	Dakpannen [Lekleur mat engobe, Wienerberger Actua LT10]		

RENVOOI Symbolen:

	bedraad aansluitpunt		bedraad aansluitpunt CO2 melder
	buitenvoeler warmtepomp		bedraad aansluitpunt MV unit
	bedraad aansluitpunt utp tvRJA5		bedraad aansluitpunt thermostaat
	bedraad aansluitpunt utp ZvRJA5		wandcontactdoos perilex
	onbedraade (loze) leiding		wandcontactdoos IP44
	onbedraade leiding tbr pv panelen		dubbele wandcontactdoos opbouw verticaal
	dimmer		drukknop deurbel
	enkelpolige schakelaar		schel deurbel
	serieschakelaar		wandlichtpunt binnen
	trekschakelaar		wandlichtpunt buiten
	wisselschakelaar		plafondlichtpunt
	schakelaar zonerwing		rookmelder
	3-standen schakelaar		toevoerventiel ventilatie
	wandcontactdoos geard		afvoerventiel ventilatie
	wandcontactdoos ongeard		wand toevoerventiel ventilatie
	bultenkraan		wand afvoerventiel ventilatie
	Verdelers vloerverwarming		Omvormer PV-panelen
	Radiator		Stalen balk in het zicht
	Krijtsteoppervlakte conform Bouwbesluitberekening		Gedultbelaste gevel of dakvlak (vanaf 2e verdieping door uitgevoerd)

- De voor uw woning van toepassing zijnde symbolen zijn opgenomen in de plattegronden.
- Alle wandcontactdozen en aansluitpunten op 300mm boven de vloer, tenzij anders aangegeven.
- Alle schakelaars op 1050mm boven de vloer, tenzij anders aangegeven.
- De exacte plaatsen en afmetingen van aansluitpunten, radiatoren, ventilatieroosters, schachten, dakuitmondingen en dergelijke zijn indicatief op de tekeningen aangegeven en worden door installateurs nader bepaald.
- Arceringen zijn ter indicatie.
- Haarvoering in centimeters.
- Alle op de tekening aangegeven maten zijn 'circa-maten'.
- Na het aanbrengen van wand- en vloerafwerking (tegels, stucadoorwerk, etc.) zullen de netto bruikbare maten bij oplevering een aantal centimeters van de genoemde bruto maten kunnen afwijken.
- Derden dienen na oplevering altijd het werk zelf in te meten.



info@brainworkz.nl
www.brainworkz.nl

Tolgaarde 15
7642 EZ Wierden

Project
179 won Blixembosch te Eindhoven
Fase 5

Omschrijving
Optietekening dakkapel voorgevel
Type E

Projectleider
M. Besters

Getekend
C. Waaijer

Opdrachtgever
Hurks B.V.
Pastoor Petersstraat 3
5612 WB Eindhoven

Architect
SVP Architectuur en stedenbouw
Het Zand 17
3811 GB Amersfoort

Formaat
A1
Schaal
Als aangegeven
Datum
22-06-2021
Versie

Wijzigingsdatum
Projectnummer
200402-00
Bladnummer
VKO-33

Deze tekening is eigendom van Brainworkz en kan vertrouwelijk of anderszins beschermd zijn. Het verspreiden, kopiëren of anderszins openbaar maken van deze tekening is strafbaar.