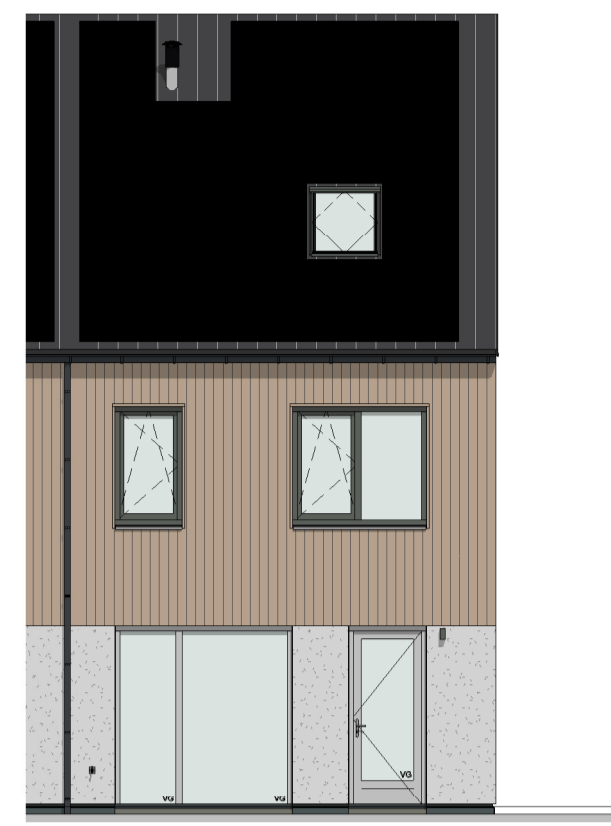
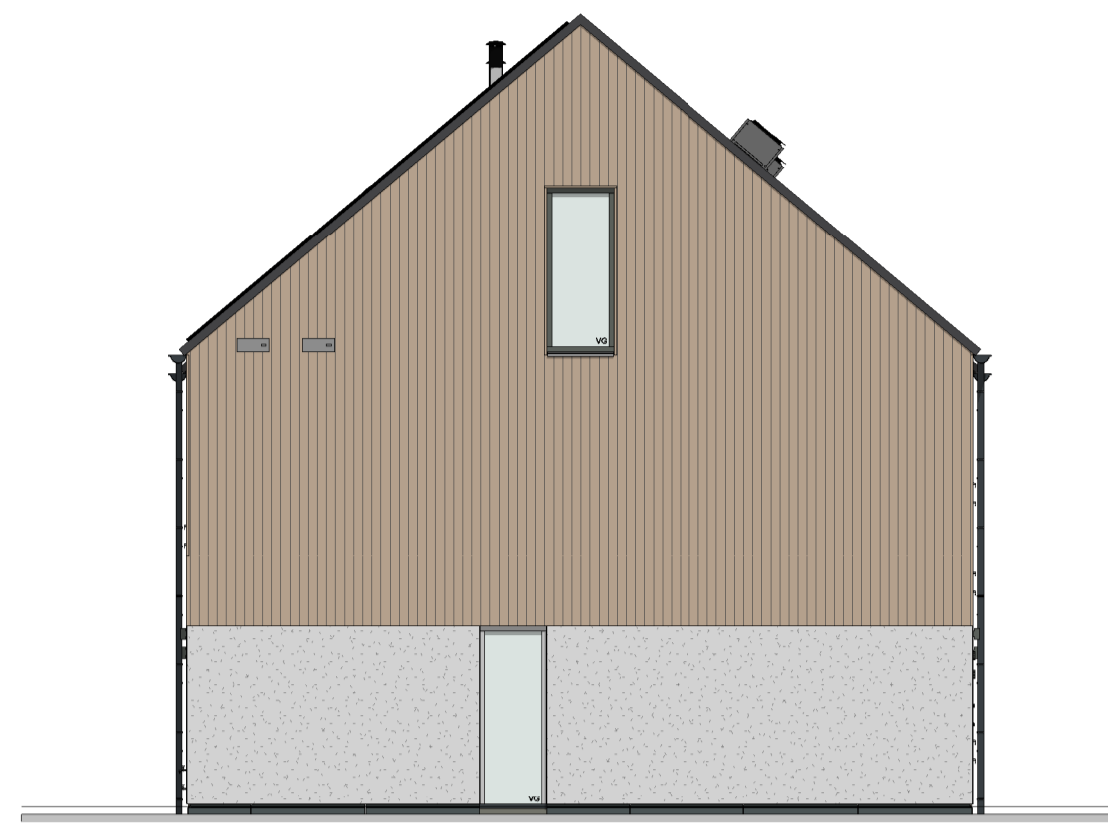




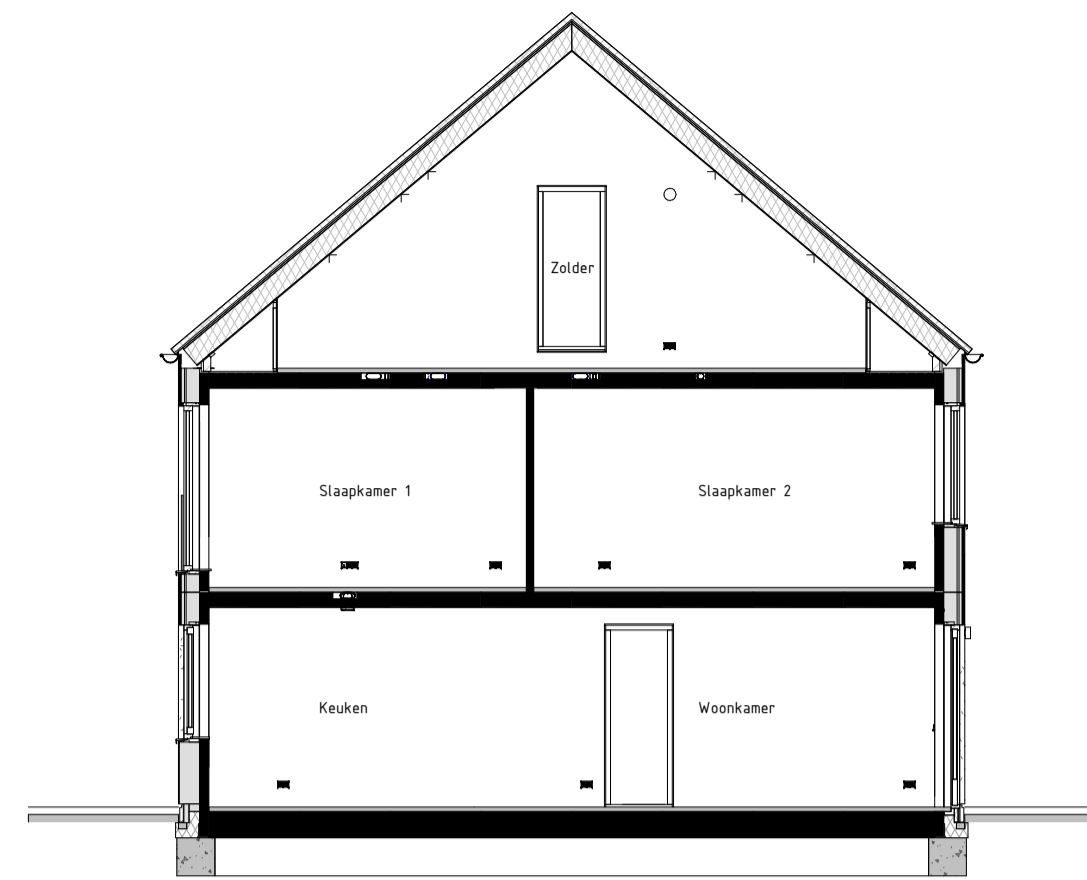
Voorgevel
schaal: 1 : 100



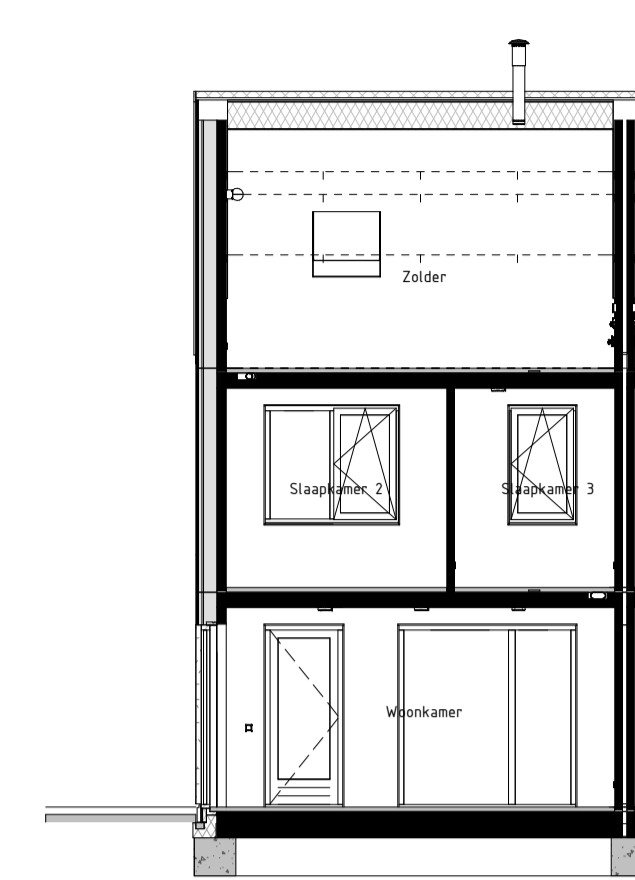
Achtergevel
schaal: 1 : 100



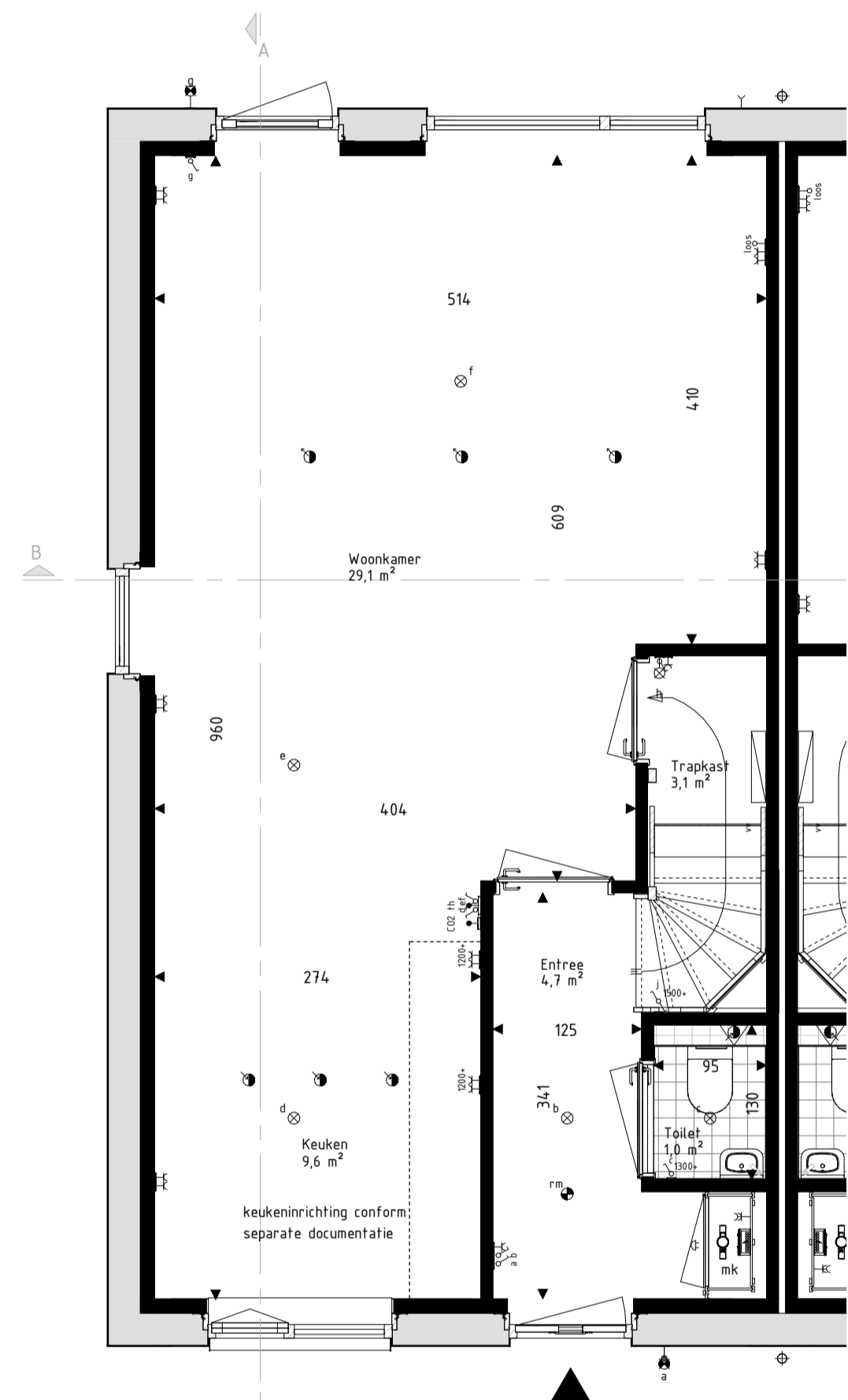
Linkergevel
schaal: 1 : 100



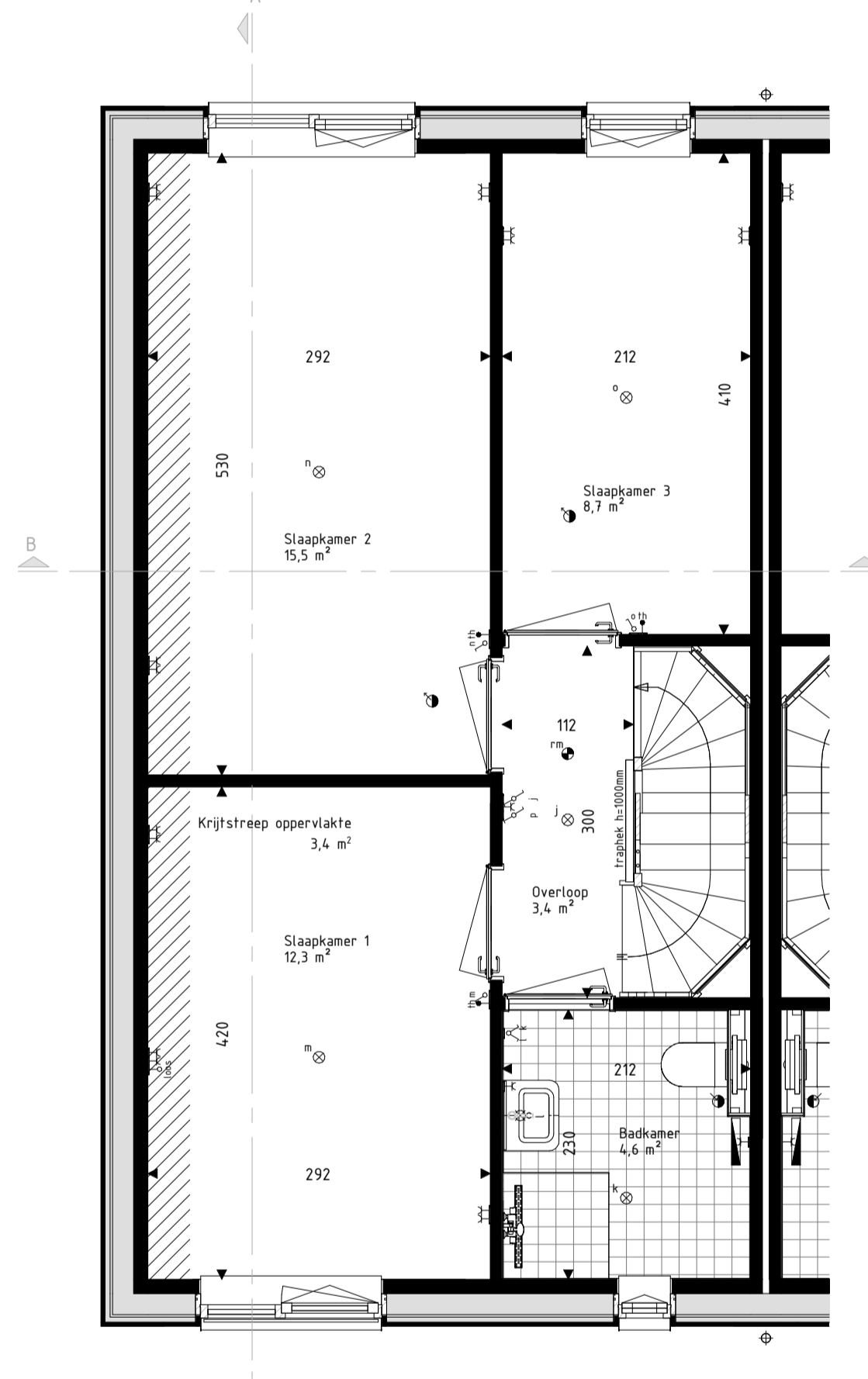
Langsdoorsnede AA
schaal: 1 : 100



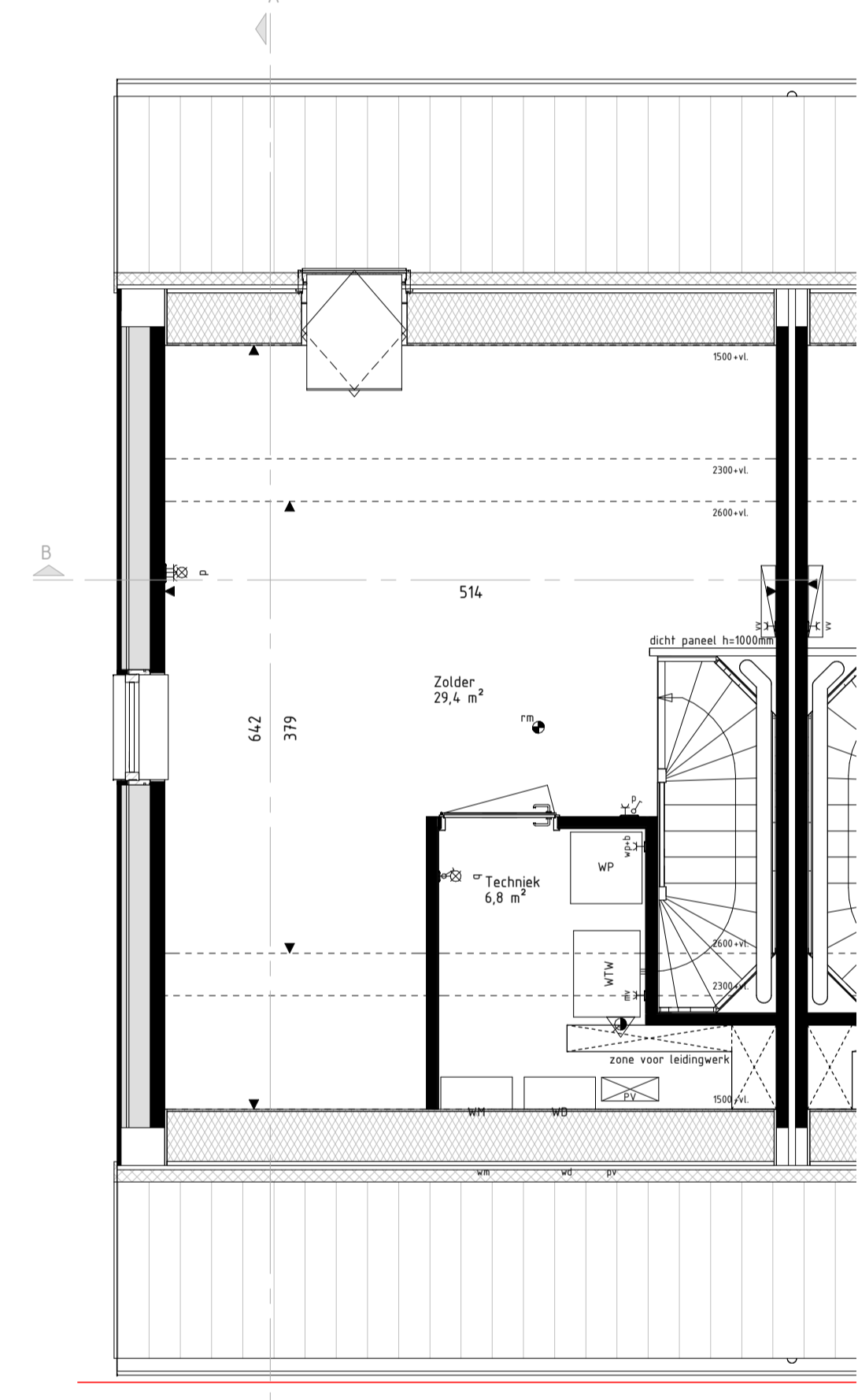
Dwarsdoorsnede BB
schaal: 1 : 100



Begane Grond
schaal: 1 : 50



Eerste Verdieping
schaal: 1 : 50



Tweede Verdieping
schaal: 1 : 50

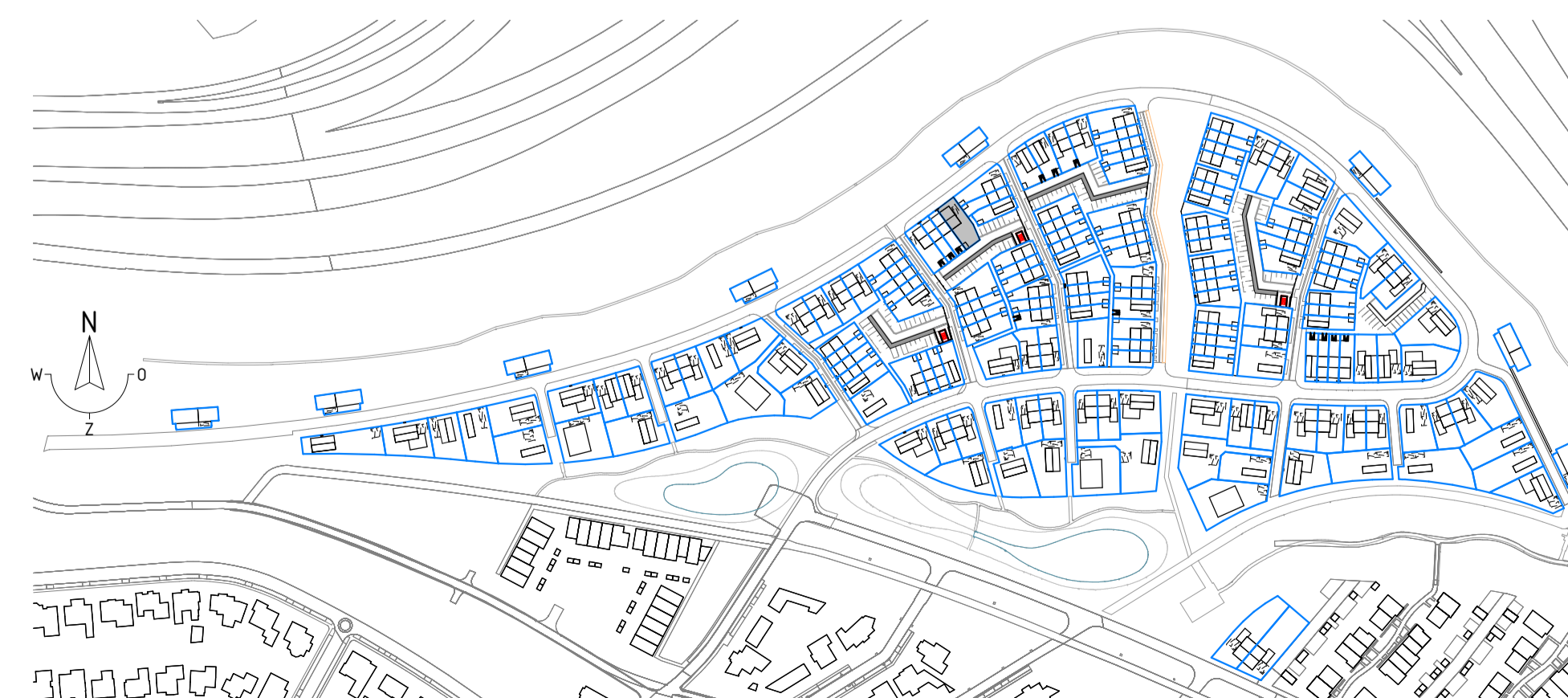
RENVOOI Materialen & arceringen:

| | | | |
|--|--|----|--|
| | Metselwerk A [VDS Perla, witte voeg, kleur ntb.] | VG | Veiligheidsglas (conform NEN3569 of NEN2608) |
| | Metselwerk B [VDS Anpro, lichtgrijze voeg, kleur ntb.] | | Metselwerk B Vlaams verband metselwerk (alle gevelplinten en kozijnkaders) |
| | Metselwerk C [VDS Nubia, grijze voeg, kleur ntb.] | | |
| | Stucwerk [wit, RAL9010] | | Gierzuwkast |
| | Stucwerk [grijs, RAL7047] | | Vleermuskast |
| | Gevelbekleding [Hout Douglas, naturel] | | |
| | Gevelbekleding [Hout Douglas, gebrand] | | |
| | Dakpannen [Lekleur mat engobe, Wienerberger Actua LT10] | | |

RENVOOI Symbolen:

| | | | |
|--|--|--|--|
| | bedraad aansluitpunt | | bedraad aansluitpunt CO2 melder |
| | buitenvoeler warmtepomp | | bedraad aansluitpunt MV unit |
| | bedraad aansluitpunt utp tRJA5 | | bedraad aansluitpunt thermostat |
| | bedraad aansluitpunt utp ZrJA5 | | wandcontactdoos perilex |
| | onbedraade (loze) leiding | | wandcontactdoos IP44 |
| | onbedraade leiding fbr pv panelen | | dubbele wandcontactdoos opbouw verticaal |
| | dimmer | | drukknop deurbit |
| | enkeelpolige schakelaar | | schel deurbit |
| | serieschakelaar | | wandlichtpunt binnen |
| | trekschakelaar | | wandlichtpunt buiten |
| | wisselschakelaar | | plafondlichtpunt |
| | schakelaar zonerering | | rookmelder |
| | 3-standen schakelaar | | toevoerventiel ventilatie |
| | wandcontactdoos geaard | | afvoerventiel ventilatie |
| | wandcontactdoos ongeaard | | wand toevoerventiel ventilatie |
| | buitenkraan | | wand afvoerventiel ventilatie |
| | Verdelers vloerverwarming | | Omvormer PV-panelen |
| | Radiator | | Stalen balk in het zicht |
| | Krijtsteoppervlakte conform Bouwbesluitberekening | | Geluidsbelaste gevel of dakvlak (vanaf 2e verdieping doof uitgevoerd) |

- De voor uw woning van toepassing zijnde symbolen zijn opgenomen in de plattegronden.
- Alle wandcontactdozen en aansluitpunten op 300mm boven de vloer, tenzij anders aangegeven.
- Alle schakelaars op 1050mm boven de vloer, tenzij anders aangegeven.
- De exacte plaatsen en afmetingen van aansluitpunten, radiatoren, ventilatieroosters, schachten, dakuitmondingen en dergelijke zijn indicatief op de tekeningen aangegeven en worden door installateurs nader bepaald.
- Arceringen zijn ter indicatie.
- Meetvoering in centimeters.
- Alle op de tekening aangegeven maten zijn 'circa-maten'.
- Na het aanbrennen van wand- en vloerafwerking (tegels, stucadoorwerk, etc.) zullen de netto bruikbare maten bij oplevering een aantal centimeters van de genoemde bruto maten kunnen afwijken.
- Derden dienen na oplevering altijd het werk zelf in te meten.



Project
179 won Blixembosch te Eindhoven
Fase 5

Omschrijving
Verkooptekening kavel 129
Type Bsp

Projectleider
M. Besters

Getekend
C. Waaijer

Opdrachtgever
Hurks B.V.
Pastoor Petersstraat 3
5612 WB Eindhoven

Architect
SVP Architectuur en stedenbouw
Het Zand 17
3811 GB Amersfoort

Formaat
A1
Schaal
1:50 / 1:100
Datum
22-06-2021
Versie

Wijzigingsdatum
Projectnummer
200402-01
Bladnummer
VK-129

info@brainworkz.nl
www.brainworkz.nl

Tolgaarde 15
7642 EZ Wierden

