



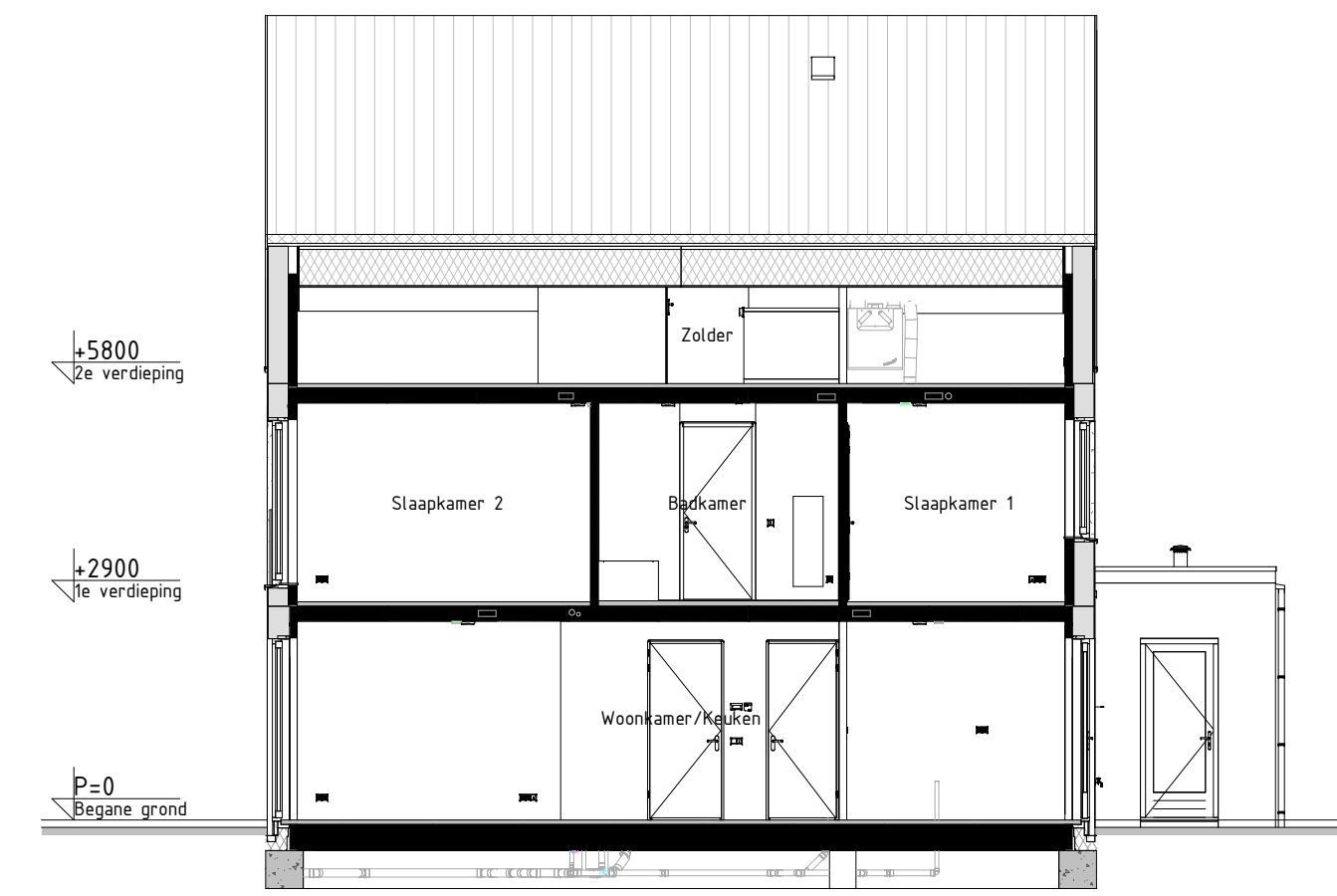
Voorgevel
schaal: 1 : 100



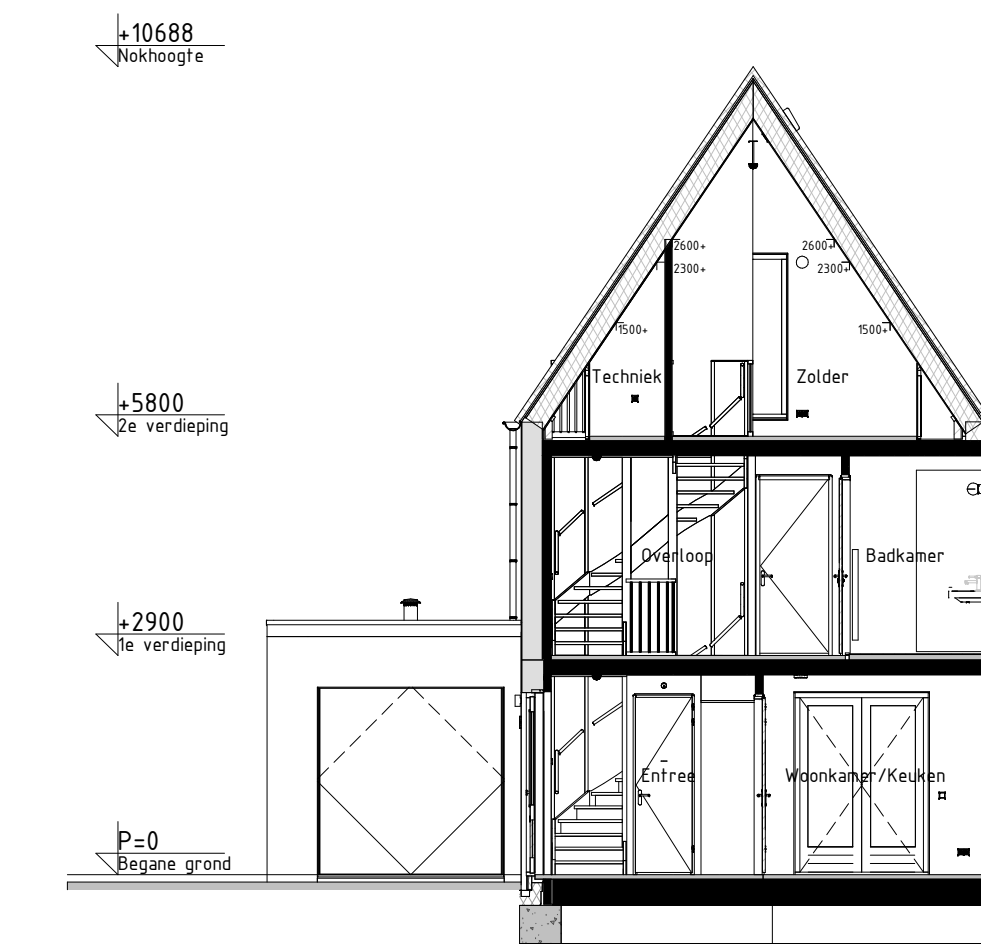
Linker zijgevel
schaal: 1 : 100



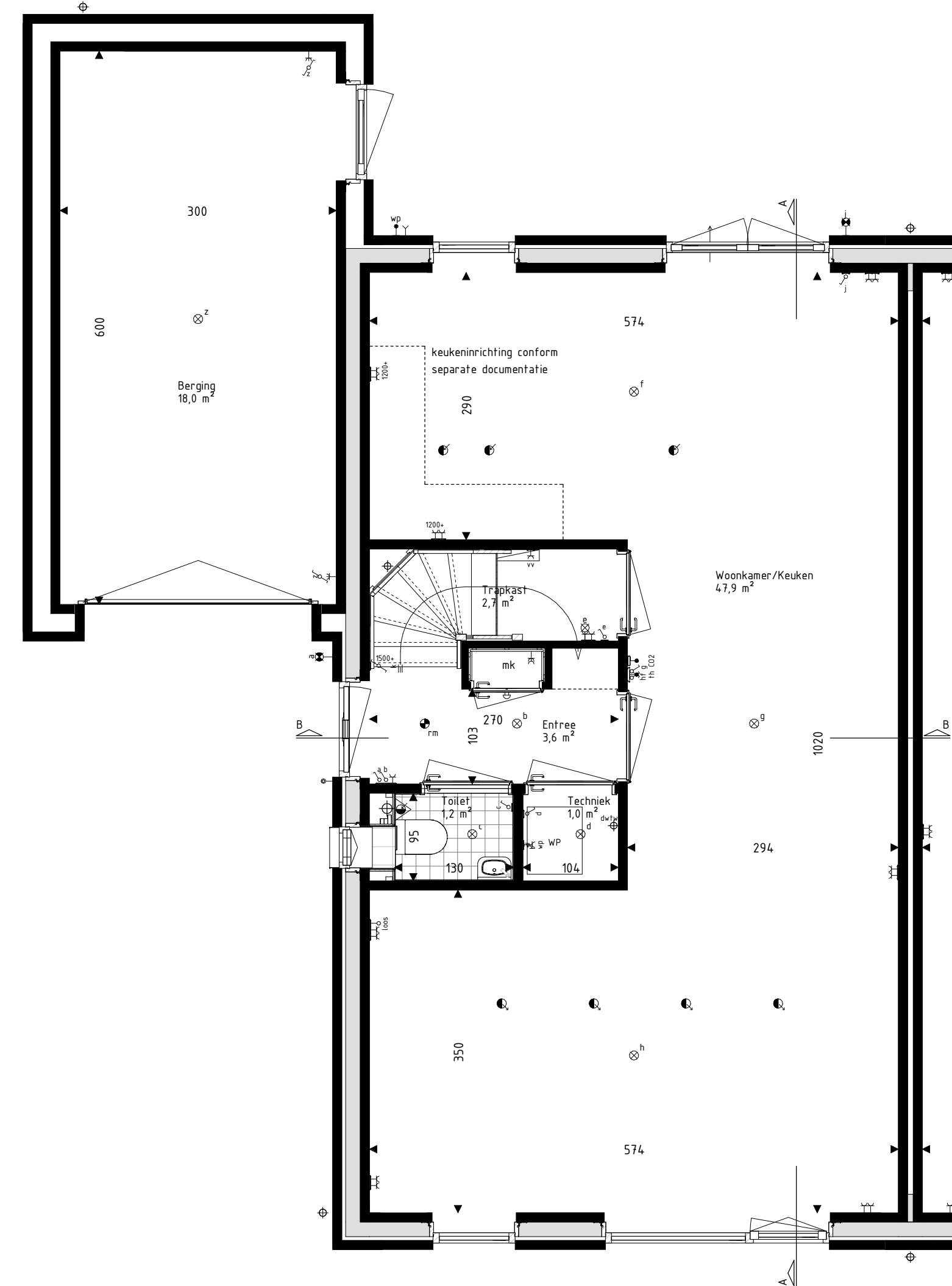
Achtergevel
schaal: 1 : 100



Doorsnede AA
schaal: 1 : 100



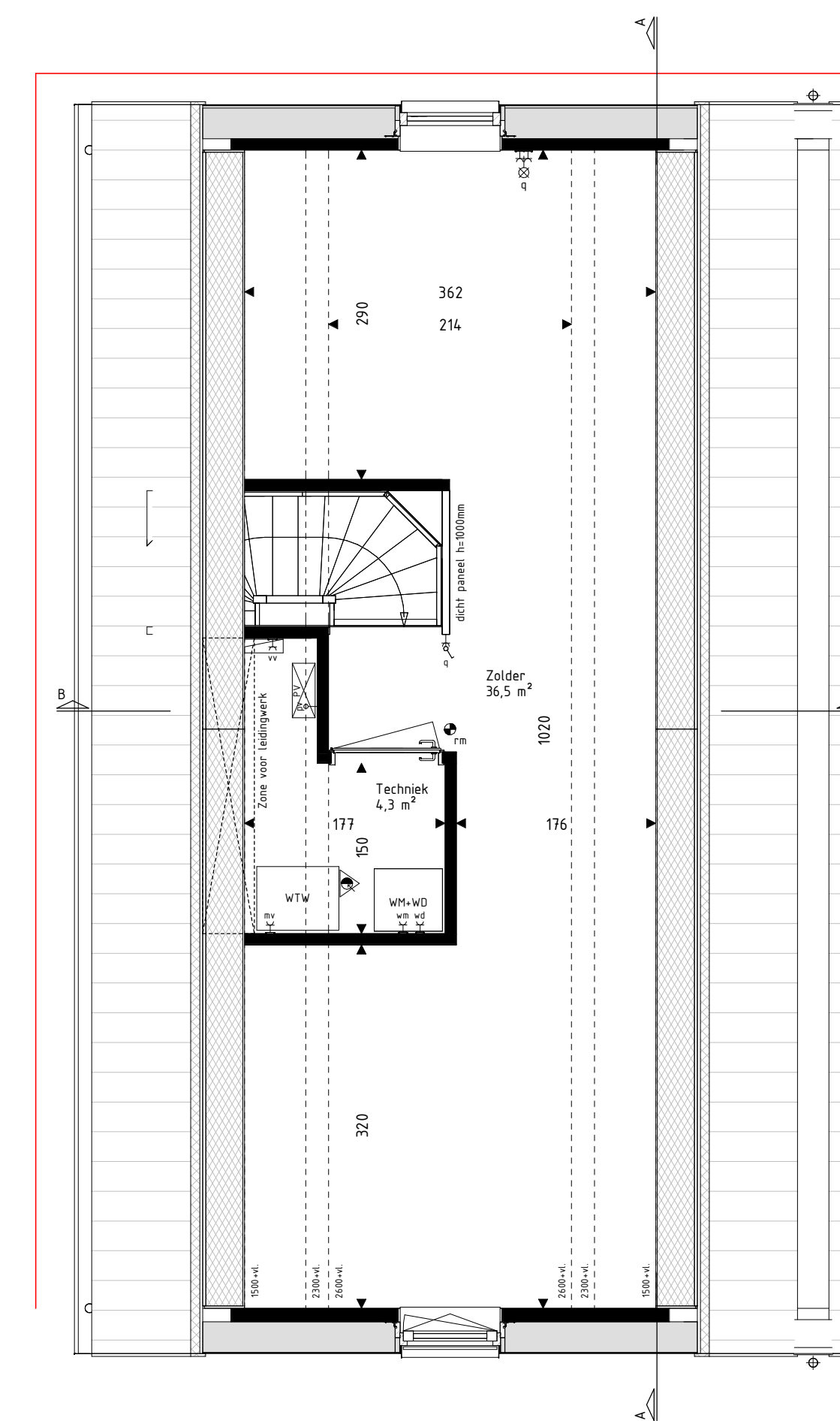
Doorsnede BB
schaal: 1 : 100



Begane grond
schaal: 1 : 50



Eerste verdieping
schaal: 1 : 50



Tweede verdieping
schaal: 1 : 50

RENVOOI Materialen & arceringen:

Metselwerk A [VDS Fortis, witte voeg, kleur ntb]	VG Vrijheidsglas [conform NEN2569 of NEN2608]
Metselwerk B [VDS Andra, lichtgrijs voeg, kleur ntb]	Metselwerk B Vlaams verband metselwerk [alle gevelpanelen en kozijkaders]
Metselwerk C [VDS Nubia, grijze voeg, kleur ntb]	Gierzwaluwkast
Stucwerk [wit, RAL9002]	Vloermutskast
Stucwerk [grijs, RAL7047]	
Gevelbekleding [hout Douglas, natuurlijk]	
Gevelbekleding [hout Douglas, gebrand]	
Dakpannen [kleur naar keuze, Wienerberger Actua L170]	

RENVOOI Symbolen:

bedraad aansluitpunt	bedraad aansluitpunt CO2 meter
buitenvoeler warmtepomp	bedraad aansluitpunt MV unit
bedraad aansluitpunt utp tRJKS	bedraad aansluitpunt thermostat
bedraad aansluitpunt utp zRJKS	wandcontactdoos perilex
bedradsa (l)st leiding	wandcontactdoos 914
onbedrade leiding fiv pv panelen	dubbele wandcontactdoos opbouw verticaal
enkeelpolige schakelaar	drukknop deurbel
serieschakelaar	schel deurbel
trekschakelaar	wandlichtpunt binnen
wisselschakelaar	wandlichtpunt buiten
schakelaar zoverring	plafondlichtpunt
3-standen schakelaar	rookmelder
wandcontactdoos gaard	toevoerventil ventilatie
wandcontactdoos ongeard	afvoerventil ventilatie
buitenraan	wand toevoerventil ventilatie
Verdeler vloerverwarming	wand afvoerventil ventilatie
Radator	Divonmer PV-panelen
Krijtsteoppervlakte conform Bouwbesluitberekening	Stalen bak in het zicht
	Geluidsbelaste gevel of dakvlak (vanaf 1e verdieping doof uitgevoerd)

- De voor uw woning van toepassing zijnde symbolen zijn opgenomen in de plattegronden.
 - Alle wandcontactdozen en aansluitpunten op 300mm boven de vloer, tenzij anders aangegeven.
 - Alle schakelaars op 1600mm boven de vloer, tenzij anders aangegeven.
 - De exacte plaatsen en afmetingen van aansluitpunten, radiatoren, ventilatieroosters, schakelaars, dakflommonden en dergelijke zijn indicatief op de tekeningen aangegeven en worden door installateurs nader bepaald.
 - Aansluitingen zijn ter indicatie.
 - Meetvoering in centimeters.
 - Alle op de tekening aangegeven maten zijn 'circa-mateten'.
 - Na het aandroegen van wand- en vloerverwarming (trappels, stucadoorwerk, etc.) zullen de netto bruikbare maten bij oplevering een aantal centimeters van de genoemde bruto maten kunnen afwijken.
 - Denden dienen na oplevering altijd het werk zelf in te meten.



Project
179 won Blixembosch te Eindhoven
Fase 4

Omschrijving
Verkooptekening kavel 48
Type D1

Projectleider
M. Besters

Getekend
C. Waaijer

Opdrachtgever
Hurks B.V.
Pastoor Petersstraat 3
5612 WB Eindhoven

Architect
SVP Architectuur en stedenbouw
Het Zand 17
3811 GB Amersfoort

Wijzigingsdatum
200402-00

Bladnummer
VK-48

Projectnummer
200402-00

Bladnummer
VK-48

Formaat
A1+ (1120x594)

Schaal
Als aangegeven

Datum
15-03-2021

Versie
1

Wijzigingsdatum
200402-00

Bladnummer
VK-48



info@brainworkz.nl
www.brainworkz.nl
Tolgaarde 15
7642 EZ Wierden

Foto: www.fotohuis.nl