

Deze optie is alleen van toepassing op bouwnummer 29, 30, 31 en 32.
Let op, uw gevelmaterialisatie of kozijnkleur kan afwijken.

RENVOOI Materialen & arceringen:

	Metselwerk A [VDS Perla, witte voeg, kleur ntb.]	VG	Veiligheidsglas [conform NEN3569 of NEN2608]
	Metselwerk B [VDS Anpro, lichtgrijze voeg, kleur ntb.]		Metselwerk B Vlaams verband metselwerk [alle gevelpinten en kozijnkaders]
	Metselwerk C [VDS Nubia, grijze voeg, kleur ntb.]		
	Stucwerk [wit, RAL9010]		
	Stucwerk [grijs, RAL7047]		
	Gevelbekleding [Hout Douglas, naturel]		
	Gevelbekleding [Hout Douglas, gebrand]		
	Dakpannen [Leikleur mat engobe, Wienerberger Actua LT10]		

RENVOOI Symbolen:

	bedraad aansluitpunt		bedraad aansluitpunt CO2 melder
	buitenvoeler warmtepomp		bedraad aansluitpunt MV unit
	bedraad aansluitpunt utp 1xRJ45		bedraad aansluitpunt thermostaat
	bedraad aansluitpunt utp 2xRJ45		wandcontactdoos perilex
	onbedraade (loze) leiding		wandcontactdoos IP44
	onbedraade leiding tbv pv panelen		dubbele wandcontactdoos opbouw verticaal
	dimmer		drukknop deurbel
	enkelpolige schakelaar		schel deurbel
	serieschakelaar		wandlichtpunt binnen
	trekschakelaar		wandlichtpunt buiten
	wisselschakelaar		plafondlichtpunt
	schakelaar zonwering		rookmelder
	3-standen schakelaar		toevoerventiel ventilatie
	wandcontactdoos geaard		afvoerventiel ventilatie
	wandcontactdoos ongeaard		wand toevoerventiel ventilatie
	buitenkraan		wand afvoerventiel ventilatie
	Verdeler vloerverwarming		Omvormer PV-panelen
	Radiator		Stalen balk in het zicht
	Krijtsteepoppervlakte conform Bouwbestuurberekening		Geluidsbelaste gevel of dakvlak [vanaf 2e verdieping doof uitgevoerd]

- De voor uw woning van toepassing zijnde symbolen zijn opgenomen in de plattengronden.
- Alle wandcontactdozen en aansluitpunten op 300mm boven de vloer, tenzij anders aangegeven.
- Alle schakelaars op 1050mm boven de vloer, tenzij anders aangegeven.
- De exacte plaatsen en afmetingen van aansluitpunten, radiatoren, ventilatieroosters, schachten, dakuitmondingen en dergelijke zijn indicatief op de tekeningen aangegeven en worden door installateurs nader bepaald.
- Arceringen zijn ter indicatie.
- Maatvoering in centimeters.
- Alle op de tekening aangegeven maten zijn 'circa-maten'.
- Na het aanbrengen van wand- en vloerwerk (tegels, stucadoorswerk, etc.) zullen de netto bruikbare maten bij oplevering een aantal centimeters van de genoemde bruto maten kunnen afwijken.
- Derden dienen na oplevering altijd het werk zelf in te meten.



Project
179 won Blixembosch te Eindhoven
Fase 4

Omschrijving
Optietekening dakkapel voorgevel
Bouwnummers 29, 30, 31 & 32

Projectleider
M. Besters

Getekend
C. Waaijer

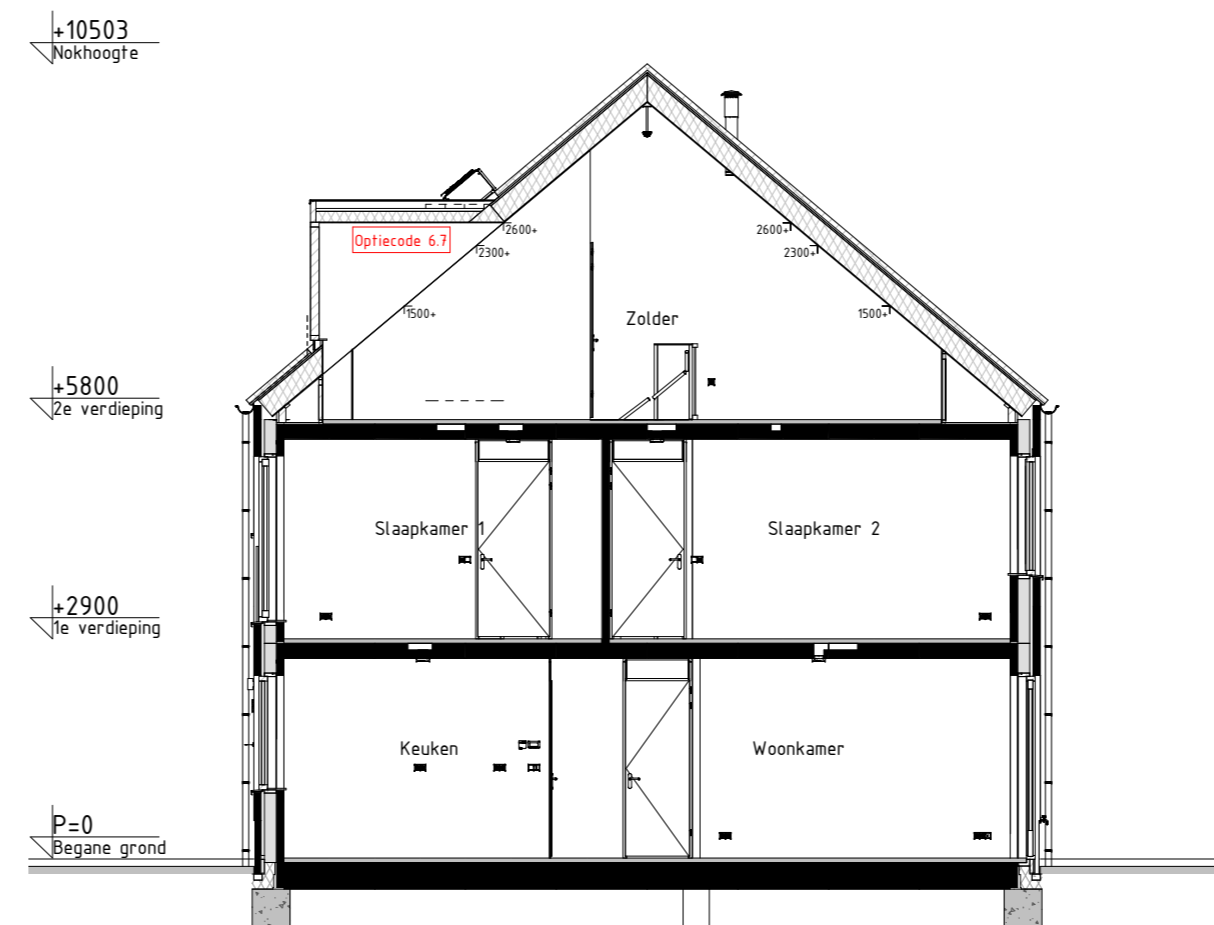
Opdrachtgever
Hurks B.V.
Pastoor Petersstraat 3
5612 WB Eindhoven

Architect
SVP Architectuur en stedenbouw
Het Zand 17
3811 GB Amersfoort

Formaat
A2
Schaal
Als aangegeven
Datum
15-03-2021
Versie

Wijzigingsdatum

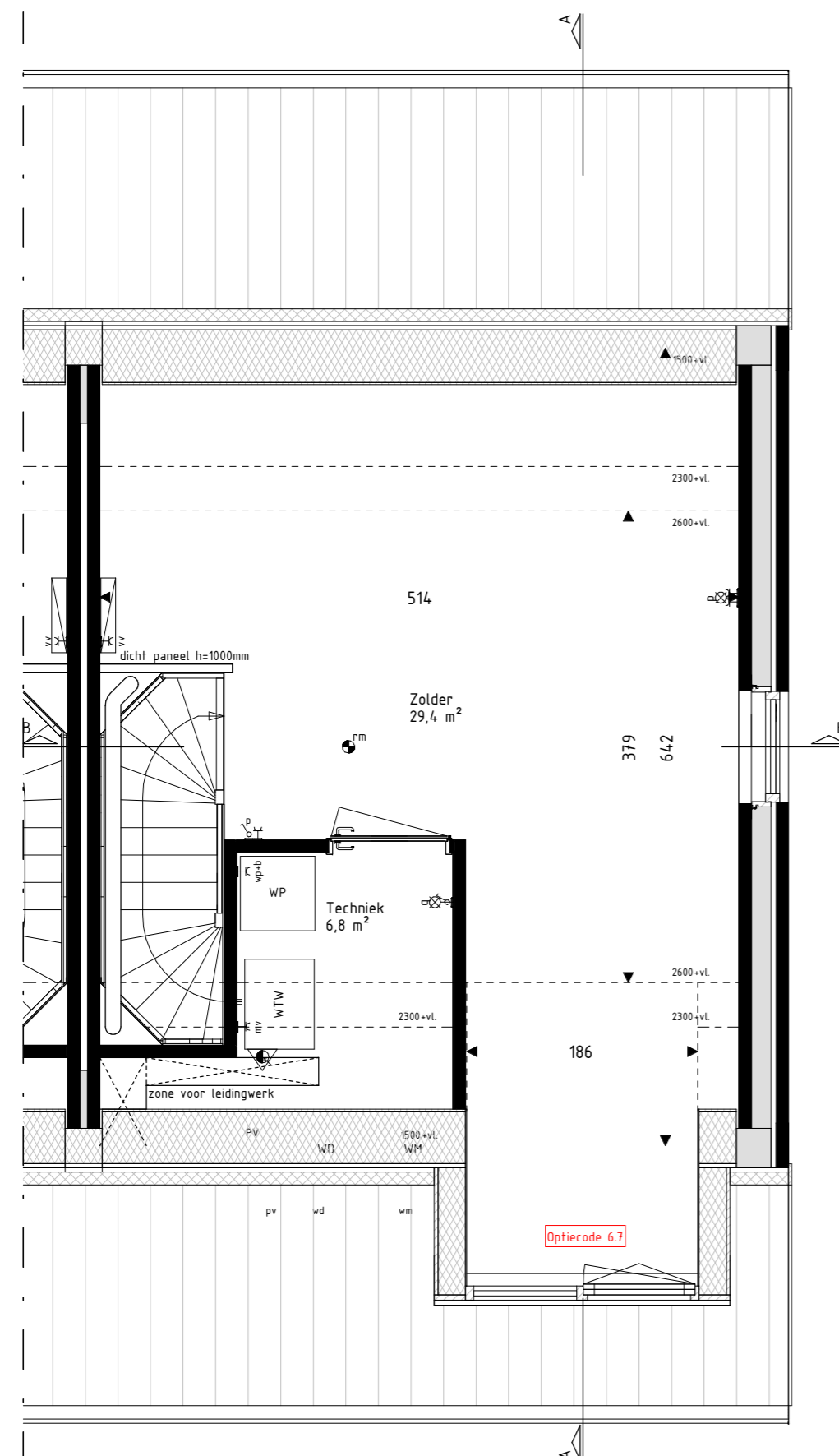
Projectnummer
200402-00
Bladnummer
VKO-28



Doorsnede AA
schaal: 1 : 100



Voorgevel
schaal: 1 : 100



Tweede verdieping
schaal: 1 : 50



info@brainworkz.nl
www.brainworkz.nl

Tolgaarde 15
7642 EZ Wierden