



Achtergevel  
schaal: 1 : 100



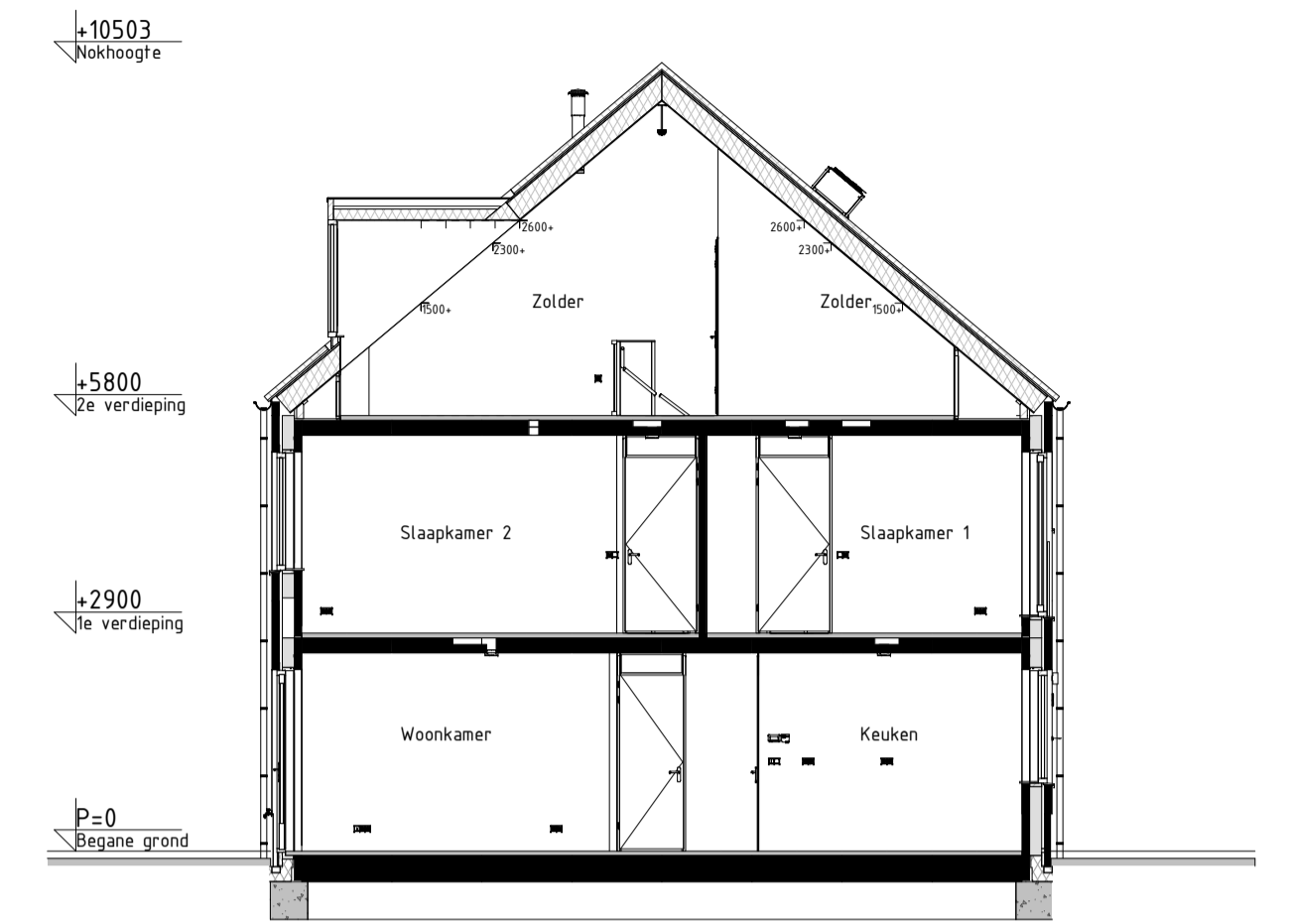
Achtergevel  
schaal: 1 : 100



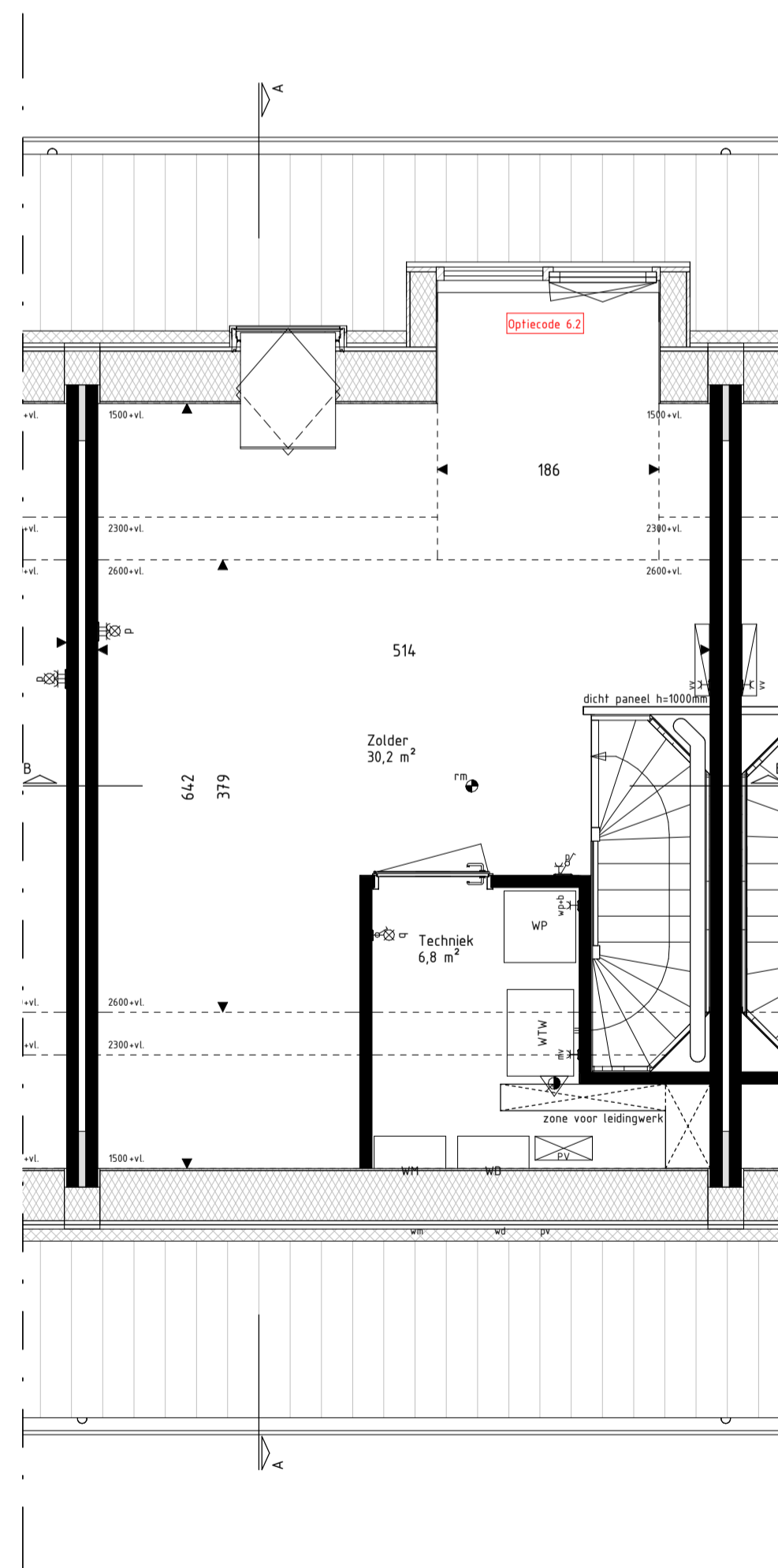
Achtergevel  
schaal: 1 : 100



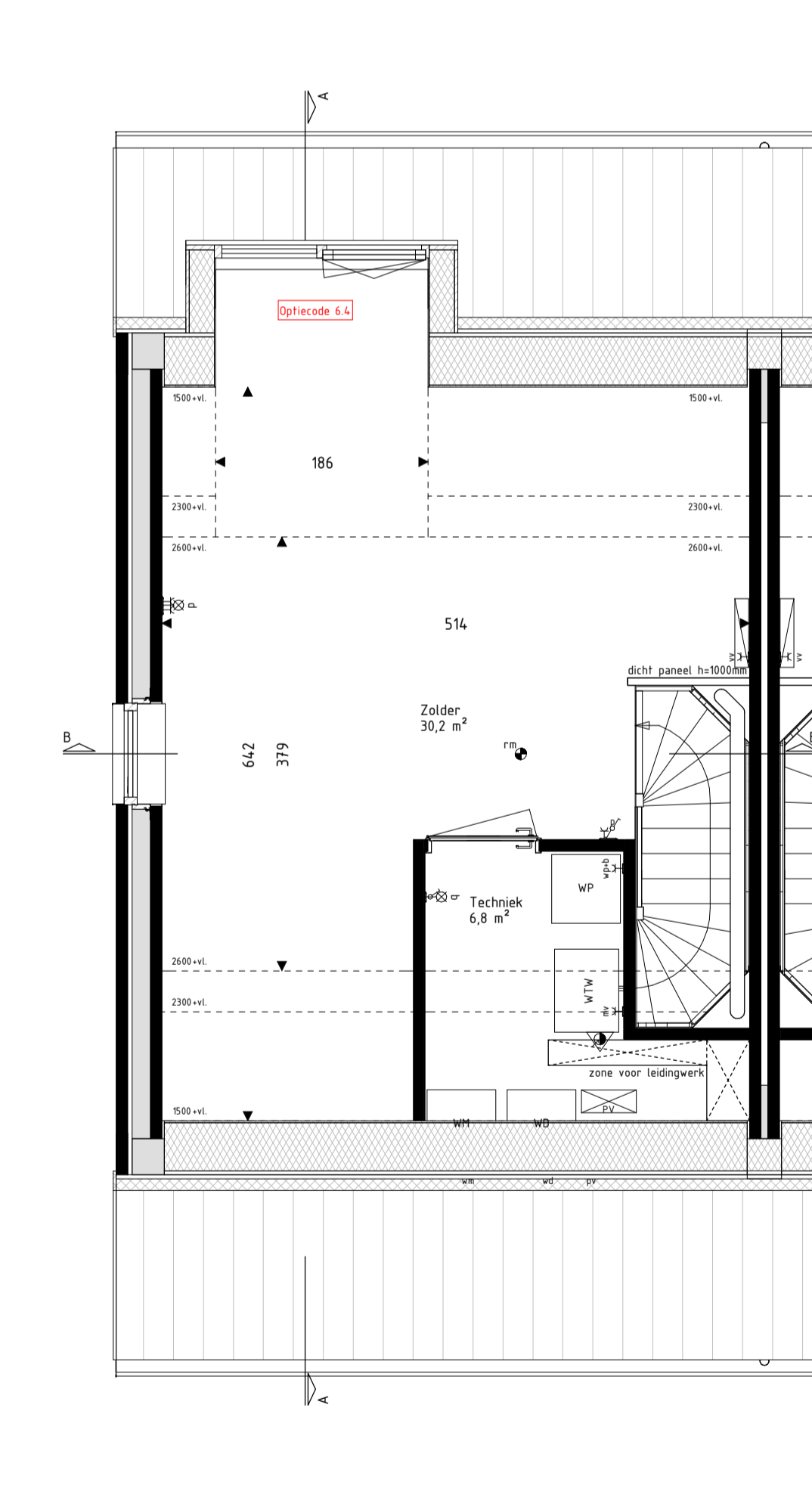
Achtergevel  
schaal: 1 : 100



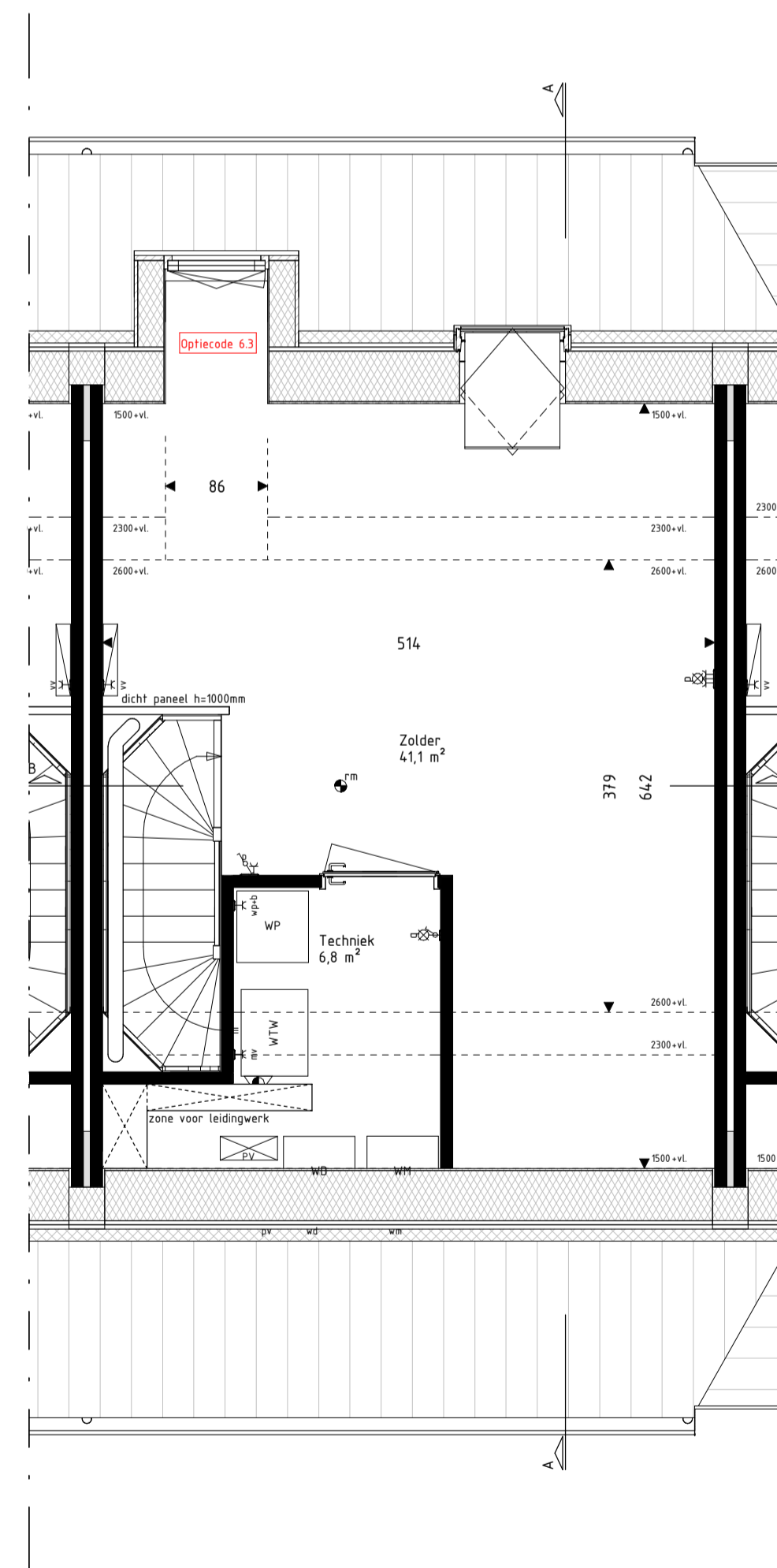
Doorsnede AA  
schaal: 1 : 100



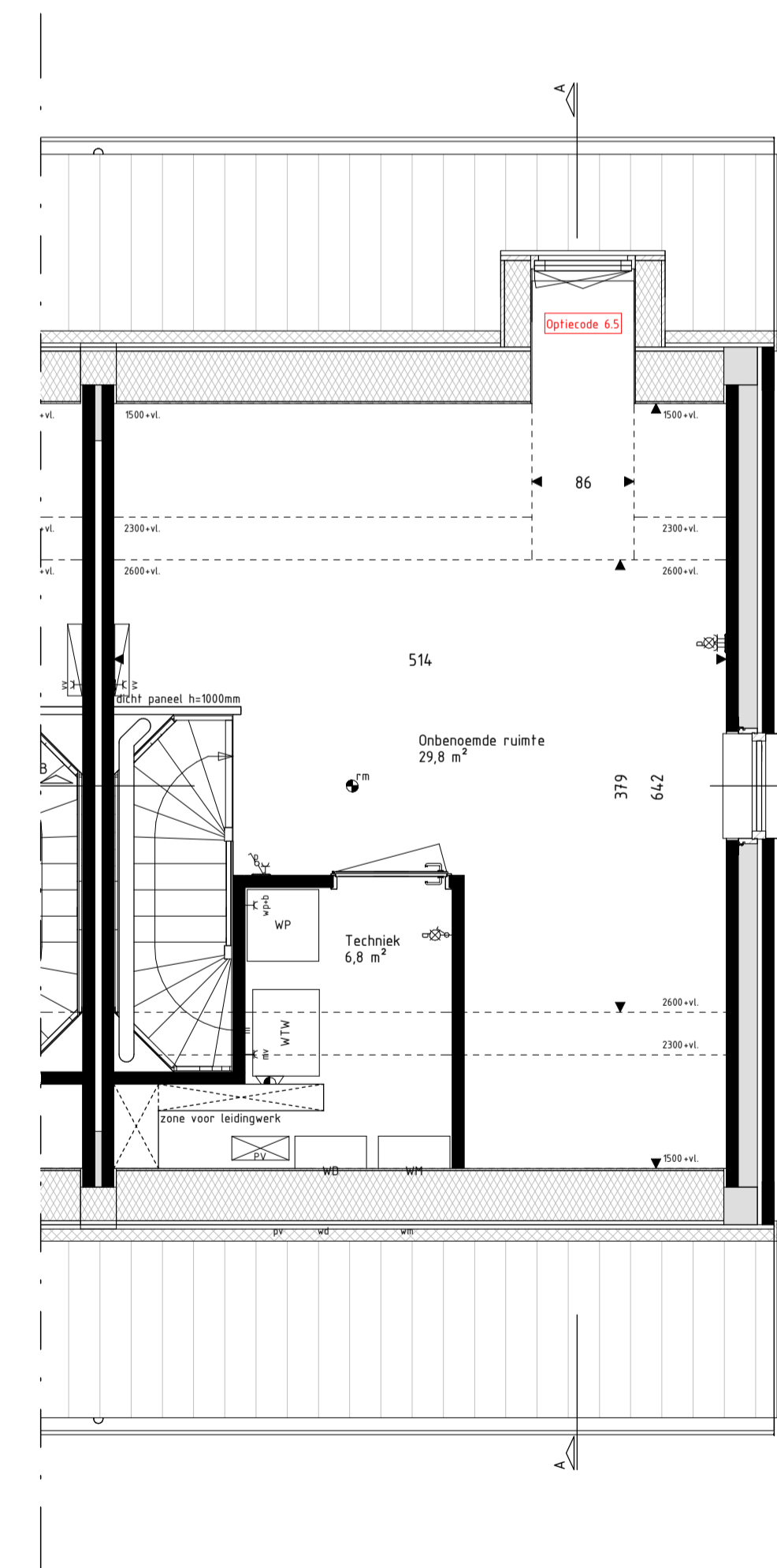
Tweede verdieping  
schaal: 1 : 50



Tweede verdieping  
schaal: 1 : 50



Tweede verdieping  
schaal: 1 : 50



Tweede verdieping  
schaal: 1 : 50

RENVOOI Materialen & arceringen:

	Metselwerk A [VDS Perla, witte voeg, kleur ntb.]	VG	Veiligheidsglas (conform NEN3549 of NEN2608)
	Metselwerk B [VDS Anpro, lichtgrijze voeg, kleur ntb.]		Metselwerk B
	Metselwerk C [VDS Nubia, grijze voeg, kleur ntb.]		Vlaams verband metselwerk (alle gevelplinten en kozijnkaders)
	Stucwerk [wit, RAL9010]		
	Stucwerk [grijs, RAL 7047]		
	Gevelbekleding [Hout Douglas, naturel]		
	Gevelbekleding [Hout Douglas, gebrand]		
	Dakpannen [Lekleur mat engobe, Wienerberger Actua LT10]		

RENVOOI Symbolen:

	bedraad aansluitpunt		bedraad aansluitpunt CO2 melder
	buitenvoeler warmtepomp		bedraad aansluitpunt MV unit
	bedraad aansluitpunt utp tRJA5		bedraad aansluitpunt thermostat
	bedraad aansluitpunt utp ZrJA5		wandcontactdoos perilex
	onbedraade (loze) leiding		wandcontactdoos IP44
	onbedraade leiding fbv pv panelen		dubbele wandcontactdoos opbouw verticaal
	dimmer		drukknop deurbel
	enkeelpolige schakelaar		schel deurbel
	serieschakelaar		wandlichtpunt binnen
	trekschakelaar		wandlichtpunt buiten
	wisselschakelaar		plafondlichtpunt
	schakelaar zonerings		rookmelder
	3-standen schakelaar		foevoerventiel ventilatie
	wandcontactdoos gearnd		afvoerverventiel ventilatie
	wandcontactdoos ongeard		wand foevoerventiel ventilatie
	buitenkraan		wand afvoerverventiel ventilatie
	Verdelers vloerverwarming		Omvormer PV-panelen
	Radiator		Stalen balk in het zicht
	Krijtsteoppoppervlakte conform Bouwbesluitberekening		Geluidsbelaste gevel of dakvlak (vanaf 2e verdieping doof uitgevoerd)

- De voor uw woning van toepassing zijnde symbolen zijn opgenomen in de plattegronden.  
 - Alle wandcontactdozen en aansluitpunten op 300mm boven de vloer, tenzij anders aangegeven.  
 - Alle schakelaars op 1050mm boven de vloer, tenzij anders aangegeven.  
 - De exacte plaatsen en afmetingen van aansluitpunten, radiatoren, ventilatieroosters, schachten, dakuitmondingen en dergelijke zijn indicatief op de tekeningen aangegeven en worden door installateurs nader bepaald.  
 - Arceringen zijn ter indicatie.  
 - Houtverf is in centimeters.  
 - Alle op de tekening aangegeven maten zijn 'circa-maten'.  
 - Na het aanbrengen van wand- en vloerafwerking (tegels, stucadoorswerk, etc.) zullen de netto bruikbare maten bij oplevering een aantal centimeters van de genoemde bruto maten kunnen afwijken.  
 - Derden dienen na oplevering altijd het werk zelf in te meten.



info@brainworkz.nl  
www.brainworkz.nl  
Tolgaarde 15  
7642 EZ Wierden

Project  
179 won Blixembosch te Eindhoven  
Fase 5

Omschrijving  
Optietekening dakkapel achtergevel  
Type A en B

Projectleider  
M. Besters  
Opdrachtgever  
Hurks B.V.  
Pastoor Petersstraat 3  
5612 WB Eindhoven

Getekend  
C. Waaijer  
Architect  
SVP Architectuur en stedenbouw  
Het Zand 17  
3811 GB Amersfoort

Formaat  
A1  
Schaal  
Als aangegeven  
Datum  
22-06-2021  
Versie  
Wijzigingsdatum  
Projectnummer  
200402-00  
Bladnummer  
VKO-27

Deze tekening is eigendom van Brainworkz en kan vertrouwelijk of anderszins beschermd zijn. Het verspreiden, kopiëren of anderszins openbaar maken van deze tekening is strafbaar. Het kopiëren van deze tekening is strafbaar.