



Voorgevel  
schaal: 1 : 100



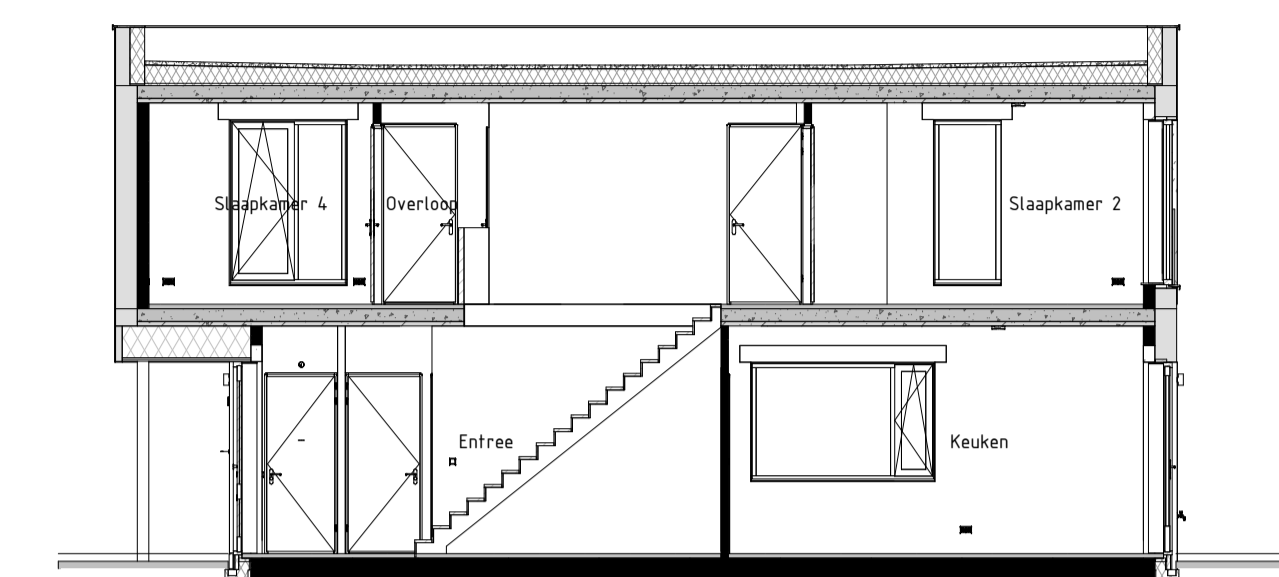
Rechter zijgevel  
schaal: 1 : 100



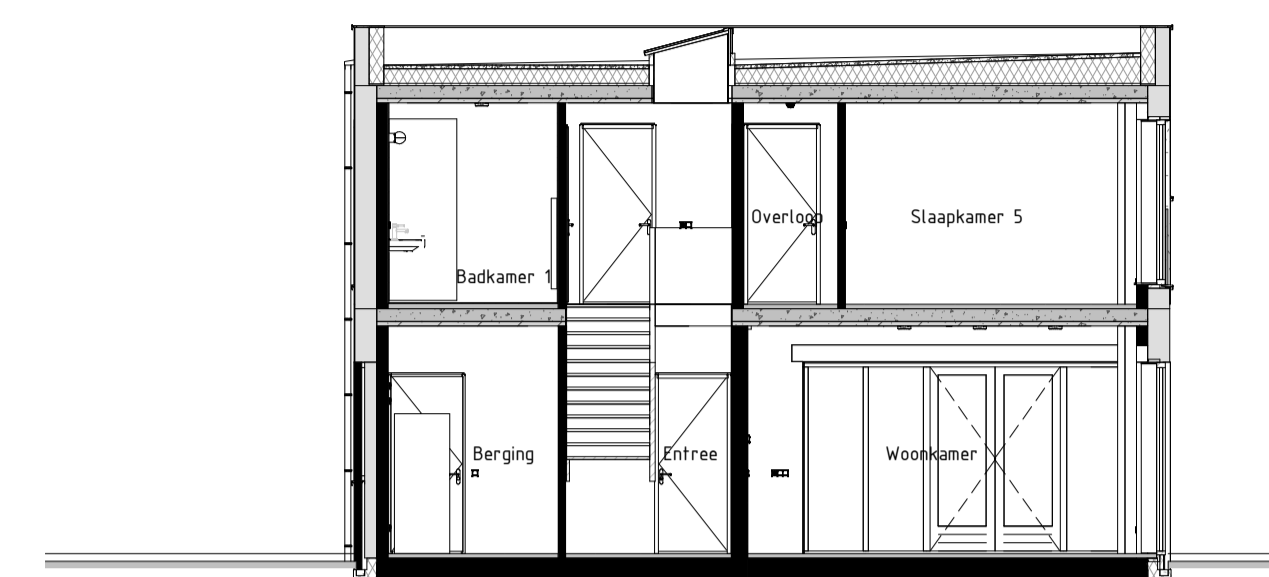
Achtergevel  
schaal: 1 : 100



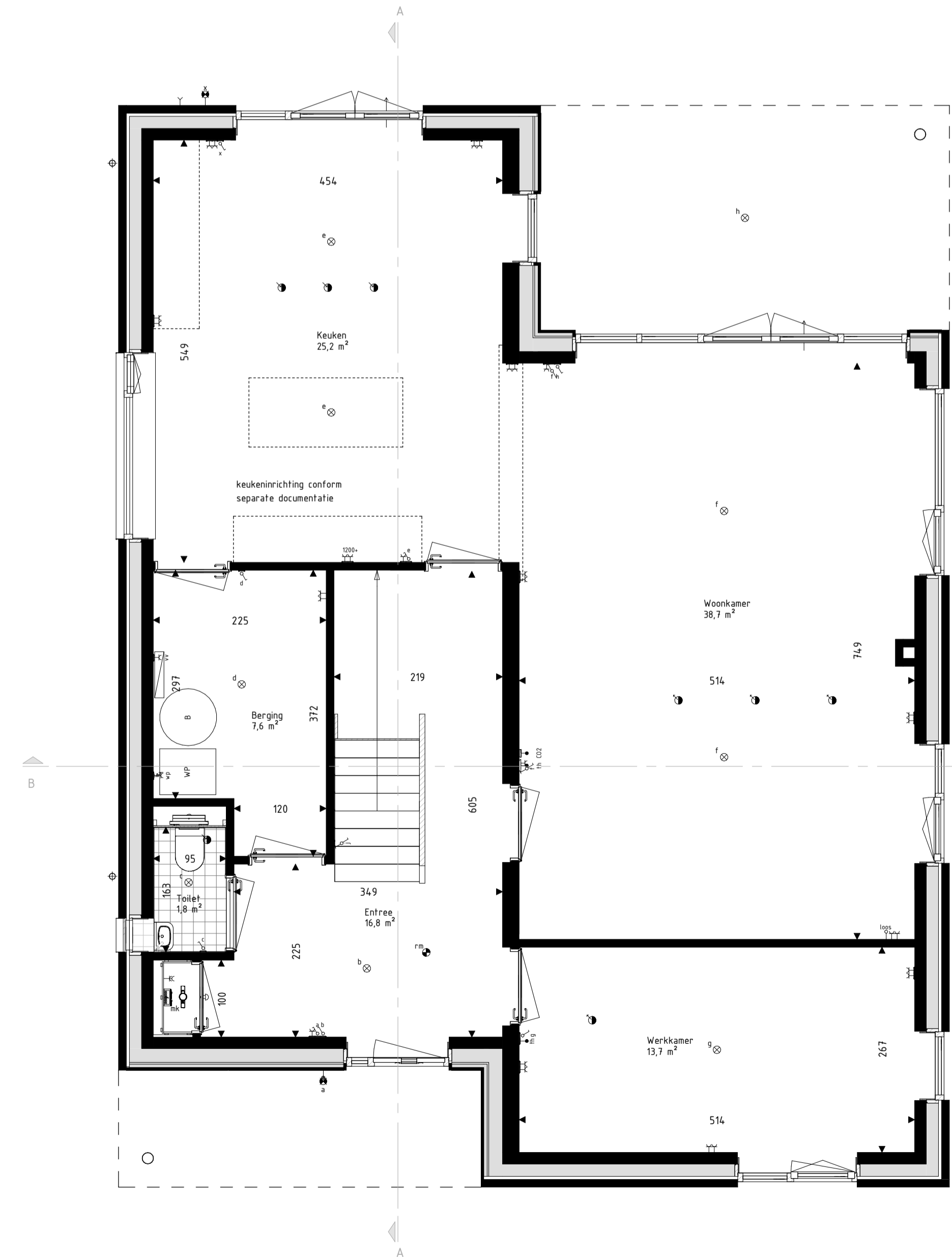
Linker zijgevel  
schaal: 1 : 100



Doorsnede AA  
schaal: 1 : 100



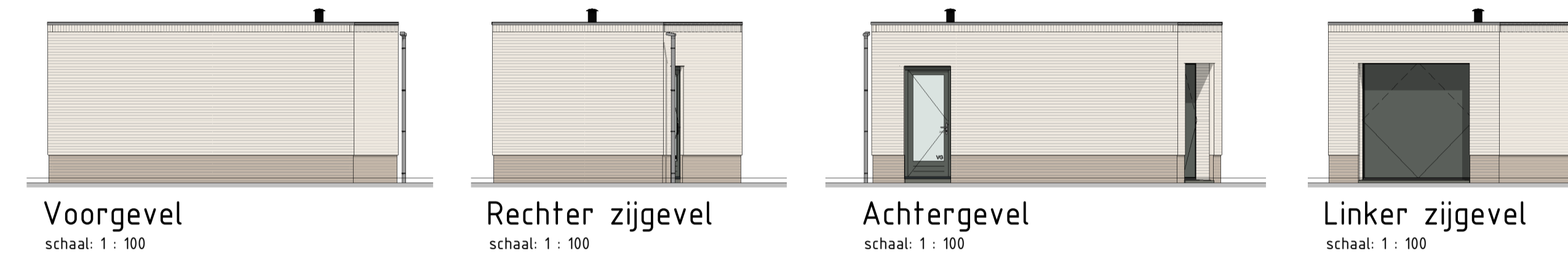
Doorsnede BB  
schaal: 1 : 100



Begane grond  
schaal: 1 : 50



Eerste verdieping  
schaal: 1 : 50

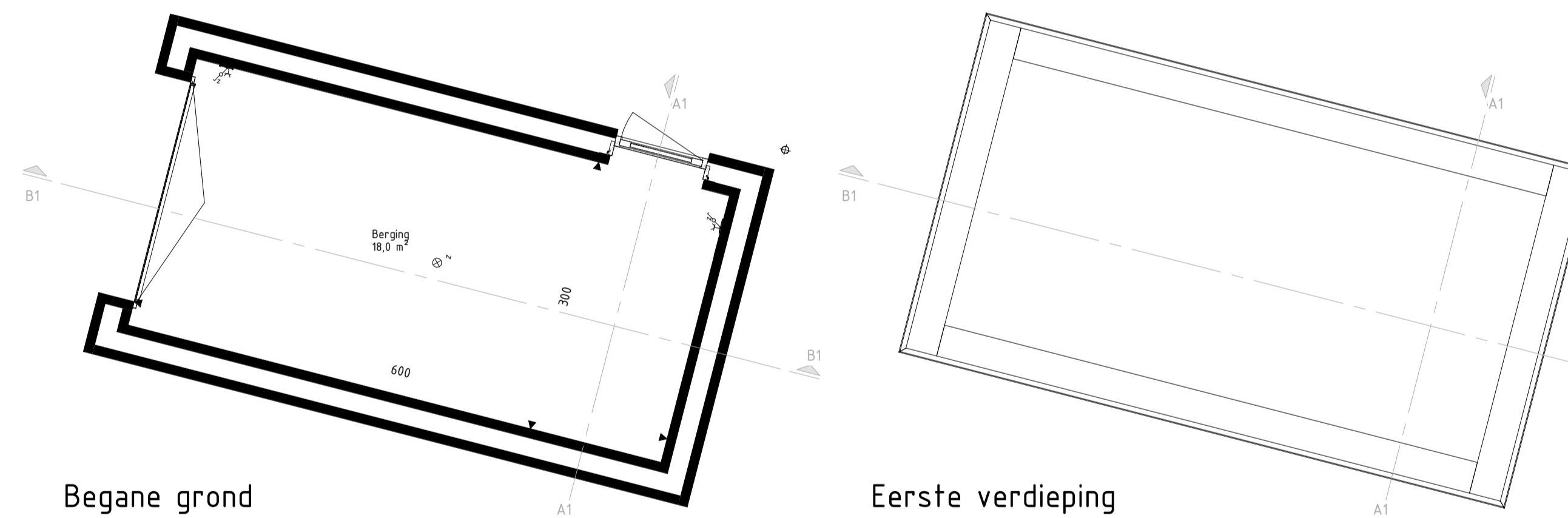


Voorgevel  
schaal: 1 : 100

Rechter zijgevel  
schaal: 1 : 100

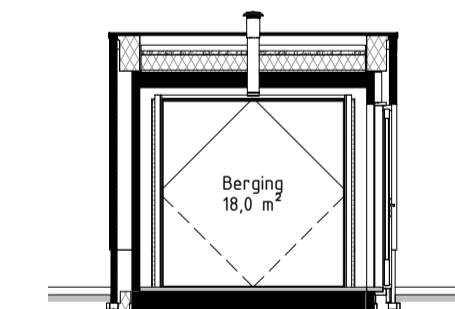
Achtergevel  
schaal: 1 : 100

Linker zijgevel  
schaal: 1 : 100

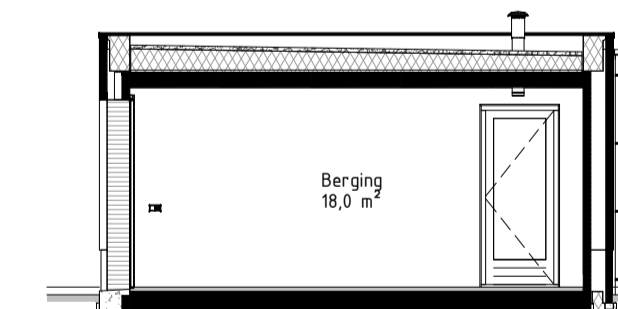


Begane grond  
schaal: 1 : 50

Eerste verdieping  
schaal: 1 : 50



Doorsnede A1  
schaal: 1 : 100



Doorsnede B1  
schaal: 1 : 100



Kaveloverzicht

**RENVOOI Materialen & arceringen:**

Metselwerk A [VDS Fortis, witte voeg, kleur ntb]	VG Vrijheidsglas (conform NEN2569 of NEN2608)
Metselwerk B [VDS Andra, lichtgrijs voeg, kleur ntb]	Metselwerk B
Metselwerk C [VDS Nubia, grijs voeg, kleur ntb]	Vlaams verband metselwerk (alle gevelpunten en kozijnkaders)
Stucwerk [wit, RAL9000]	Gierzwalwolkast
Stucwerk [grijs, RAL7047]	Vloermuskaas
Gevelbekleding [Hout Douglas, naturel]	
Gevelbekleding [Hout Douglas, gebrand]	
Dakpannen [Lekker met engobe, Wienerberger Actua L170]	

**RENVOOI Symbolen:**

bedraad aansluitpunt	bedraad aansluitpunt CO2 meter
buitenvoeler warmtepomp	bedraad aansluitpunt MV unit
bedraad aansluitpunt tlp RJA5	bedraad aansluitpunt thermostat
bedraad aansluitpunt tlp ZARJA5	wandcontactdoos perilex
bedraadsa (l)tel leiding	wandcontactdoos 914
bedraadsa leiding tlv pv panelen	dubbele wandcontactdoos opbouw verticaal
damer	drukknop deurbel
enkeelpolige schakelaar	schel deurbel
serieschakelaar	wandlichtpunt binnen
trekschakelaar	wandlichtpunt buiten
wisselschakelaar	plafondlichtpunt
schakelaar zonnering	rookmelder
3-stadige schakelaar	toevoerventil ventilatie
wandcontactdoos gaard	afvoerventil ventilatie
wandcontactdoos ongeard	wand toevoerventil ventilatie
buitenrean	wand afvoerventil ventilatie
Verdelër vloerverwarming	Overvoër PV-panelen
Radiator	Stalen bak in het zicht
Krijtstreepoppervlakte conform Bouwbesluitberekening	Geluidsbelaste gevel of dakvlak (vanaf 1e verdieping doof uitgevoerd)

- De voor uw woning van toepassing zijnde symbolen zijn opgenomen in de plattegronden.
- Alle wandcontactdozen en aansluitpunten op 300mm boven de vloer, tenzij anders aangegeven.
- Alle schakelaars op 1600mm boven de vloer, tenzij anders aangegeven.
- De exacte plaatsen en afmetingen van aansluitpunten, radiatoren, ventilatiekasten, schakelaars, dakflommonden en dergelijke zijn indicatief op de tekeningen aangegeven en worden door installateurs nader bepaald.
- Aansluitingen zijn ter indicatie.
- Meetvoering in centimeters.
- Alle op de tekening aangegeven maten zijn 'circa-mateten'.
- Na het aandroegen van wand- en vloerverwarming (trappet, stucadoorwerk, etc.) zullen de netto bruikbare maten bij oplevering een aantal centimeters van de genoemde bruto maten kunnen afwijken.
- Denden dienen na oplevering altijd het werk zelf in te meten.

**hurks**

**Project**  
179 won Blixembosch te Eindhoven  
Fase 6

**Omschrijving**  
Verkooptekening kavel 162  
Type Hsp

**Projectleider**  
M. Besters

**Getekend**  
C. Waaijer

**Opdrachtgever**  
Hurks B.V.  
Pastoor Petersstraat 3  
5612 WB Eindhoven

**Architect**  
SVP Architectuur en stedenbouw  
Het Zand 17  
3811 GB Amersfoort

**Formaat**  
A1+ (1200x594)

**Schaal**  
Als aangegeven

**Datum**  
08-02-2022

**Versie**

**Wijzigingsdatum**

**Projectnummer**  
200402-02

**Bladnummer**  
VK-162

**BRAINWORKZ**

info@brainworkz.nl  
www.brainworkz.nl

Tolgaarde 15  
7642 EZ Wierden