



Voorgevel  
schaal: 1 : 100



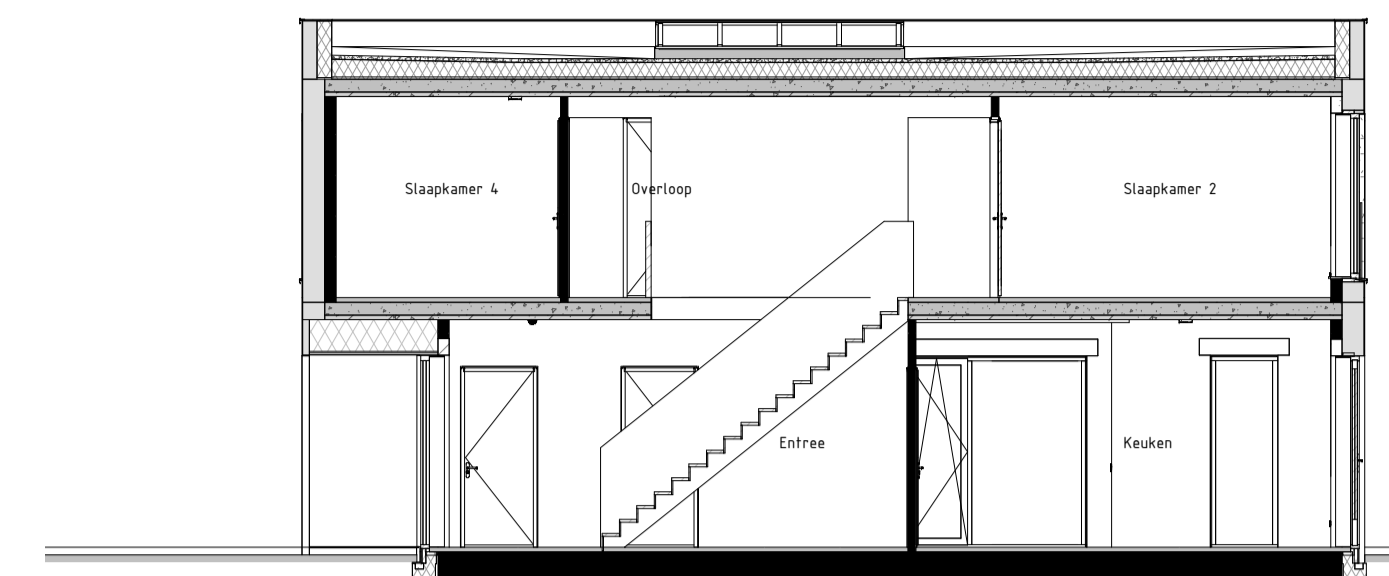
Rechter zijgevel  
schaal: 1 : 100



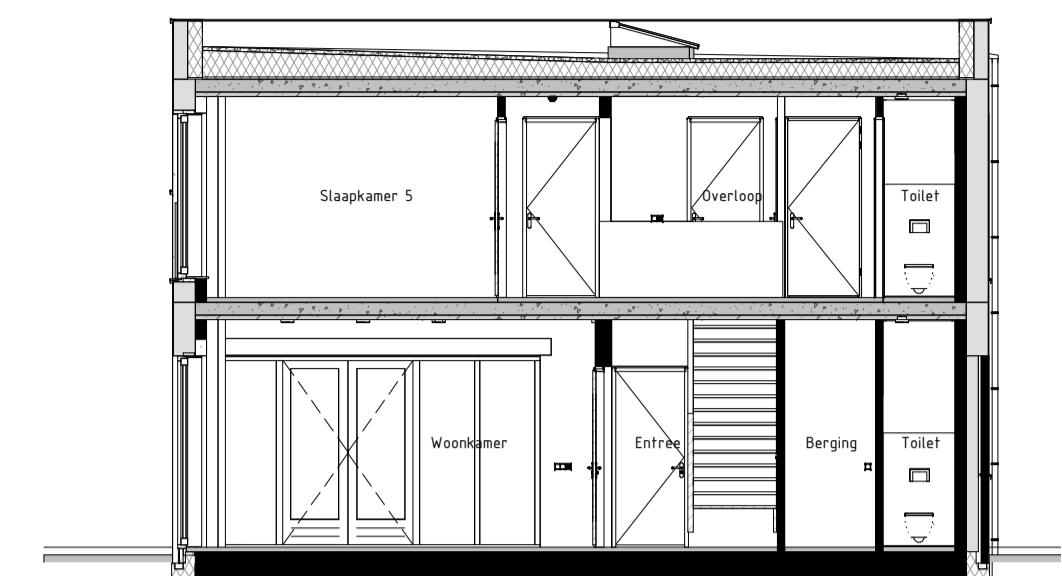
Achtergevel  
schaal: 1 : 100



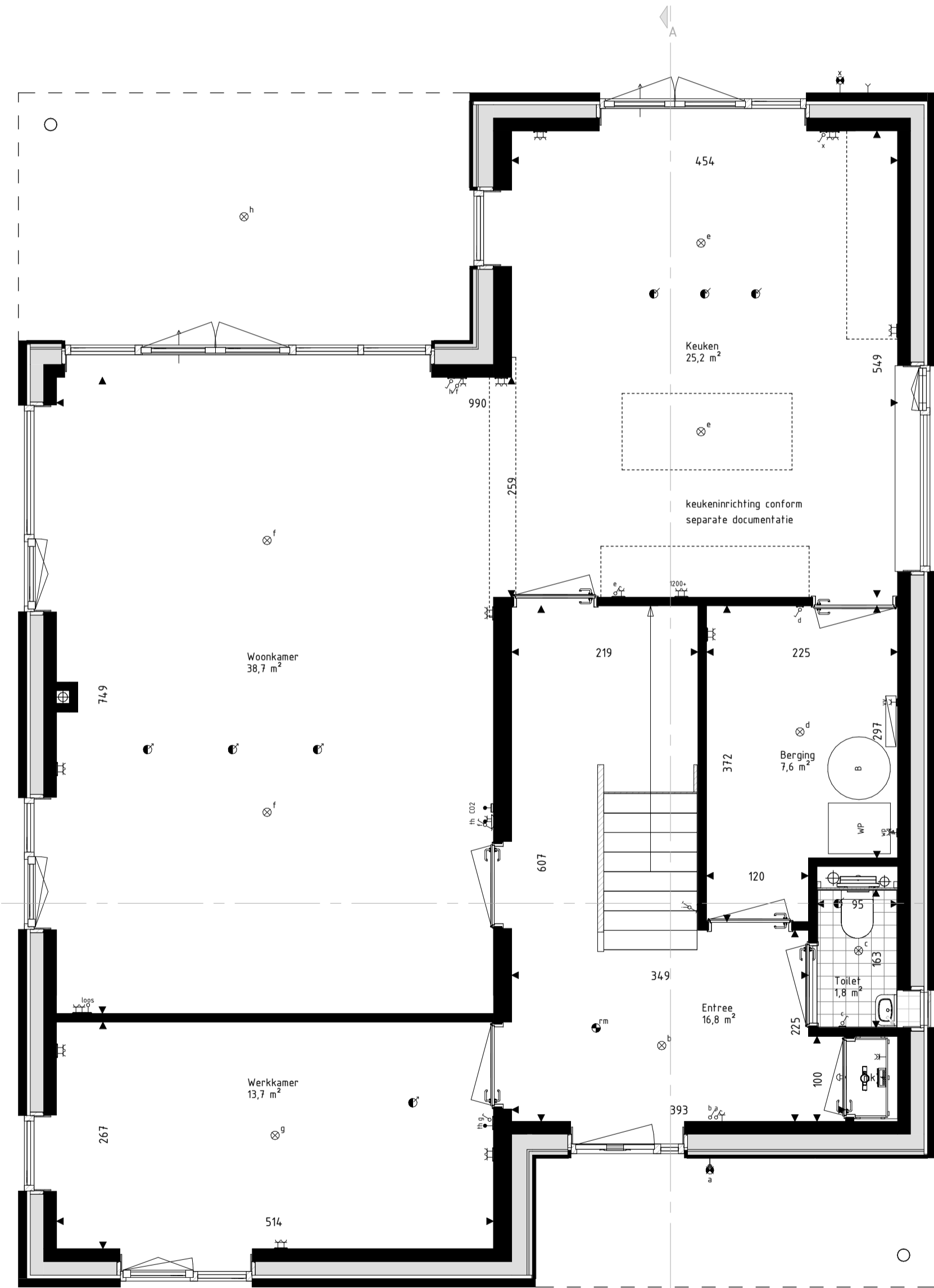
Linker zijgevel  
schaal: 1 : 100



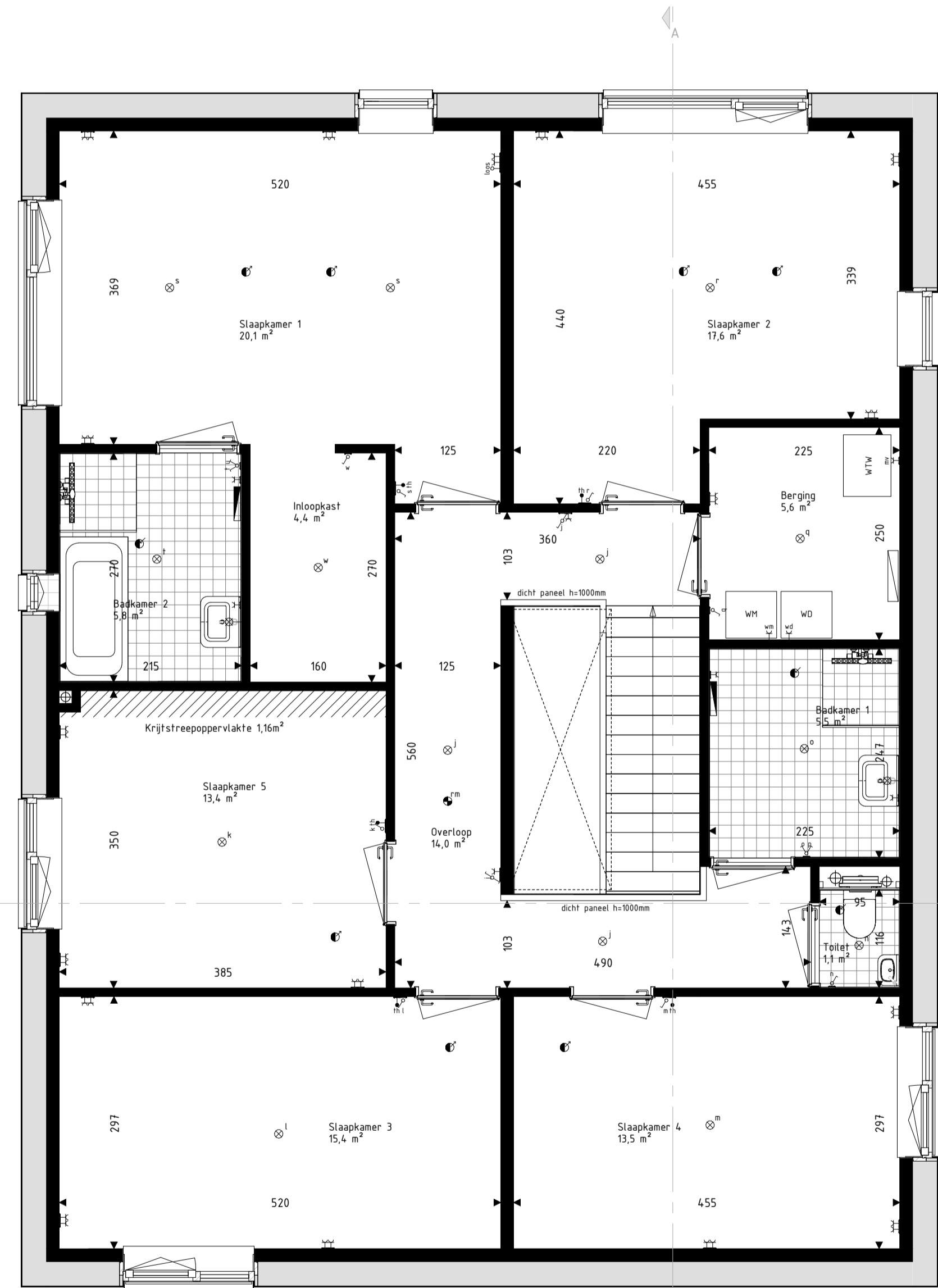
Doorsnede AA  
schaal: 1 : 100



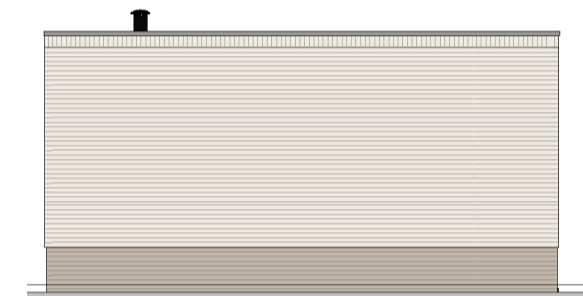
Doorsnede BB  
schaal: 1 : 100



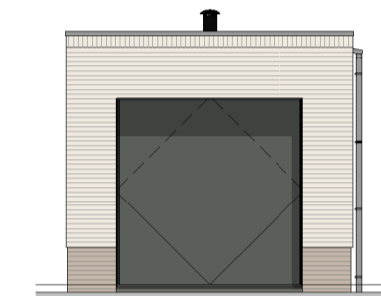
Begane grond  
schaal: 1 : 50



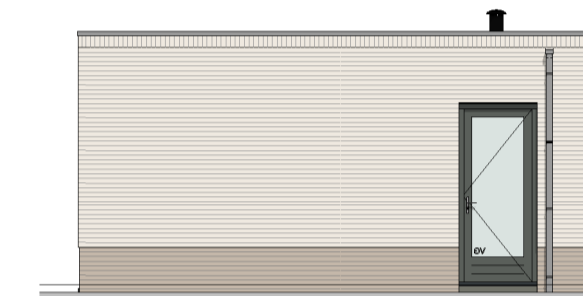
Eerste verdieping  
schaal: 1 : 50



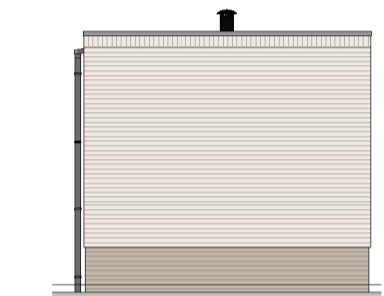
Voorgevel  
schaal: 1 : 100



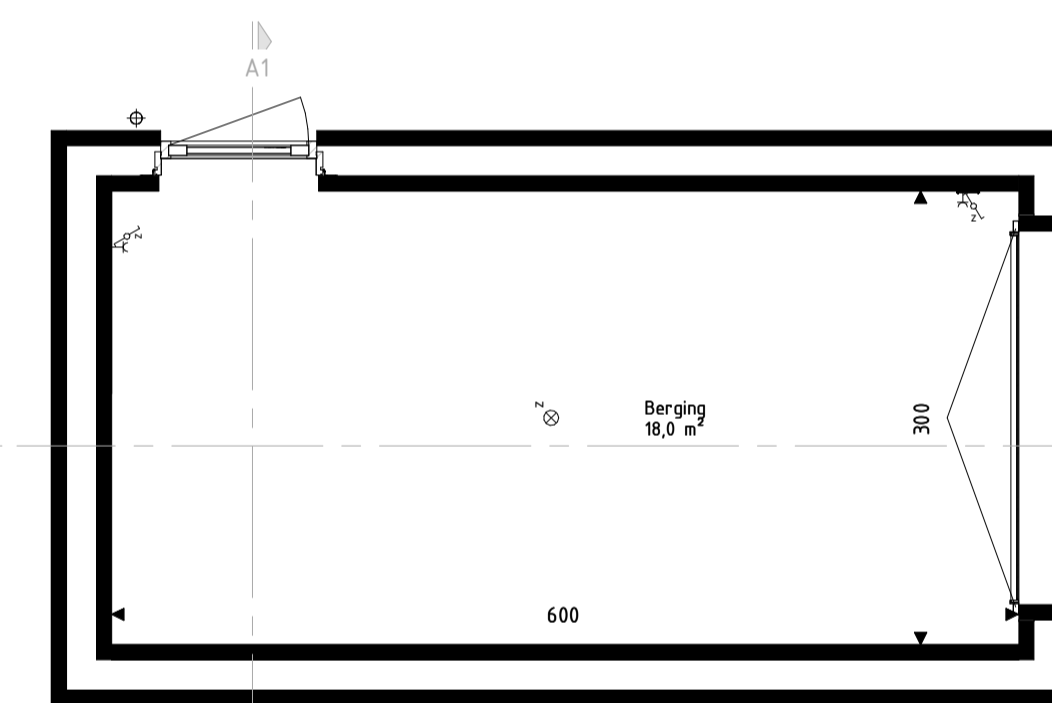
Rechter zijgevel  
schaal: 1 : 100



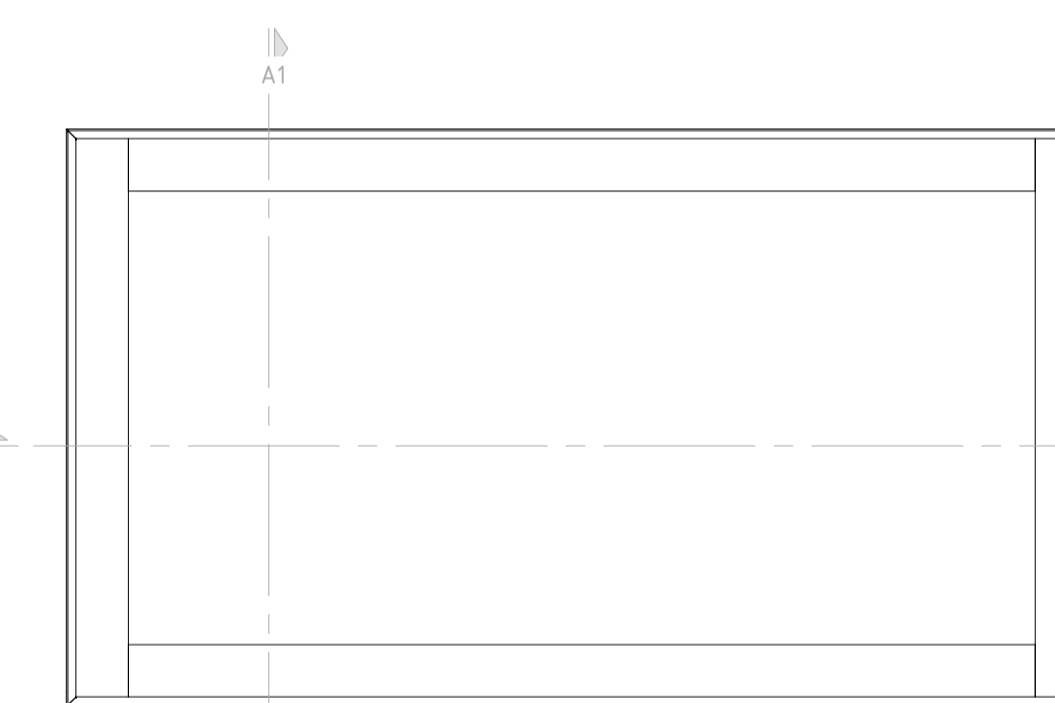
Achtergevel  
schaal: 1 : 100



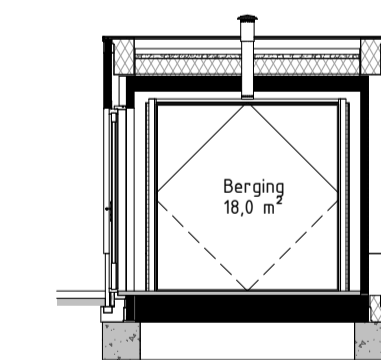
Linker zijgevel  
schaal: 1 : 100



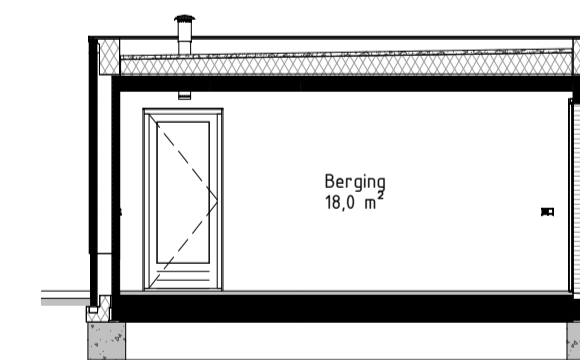
Begane grond  
schaal: 1 : 50



Eerste verdieping  
schaal: 1 : 50



Doorsnede A1  
schaal: 1 : 100



Doorsnede B1  
schaal: 1 : 100



Kaveloverzicht

**RENVOOI Materialen & arceringen:**

Metselwerk A [VDS Parla, witte voeg, kleur ntb]	VG Vrijheidsglas (conform NEN2549 of NEN2008)
Metselwerk B [VDS Astra, lichtgrijs voeg, kleur ntb]	Metselwerk B Vlaams verband metselwerk (alle gevelpanelen en kozijnkaders)
Metselwerk C [VDS Nubia, grijze voeg, kleur ntb]	Gierzuurwolkst
Stucwerk [wit, RAL9001]	Vloermutskast
Stucwerk [grijs, RAL7047]	
Gevelbekleding [Hout Douglas, natuurlijk]	
Gevelbekleding [Hout Douglas, gebrand]	
Dakpannen [kleur naar keuze, Wienerberger Actua L130]	

**RENVOOI Symbolen:**

bedraad aansluitpunt	bedraad aansluitpunt CO2 meter
buitenvoeler warmtepomp	bedraad aansluitpunt MV unit
bedraad aansluitpunt up ZWRJAS	bedraad aansluitpunt thermostaat
bedraad aansluitpunt up ZWRJAS	wandcontactdoos perilex
inbedrade (steek) leiding	wandcontactdoos P44
inbedrade leiding (bv pv panelen)	dubbele wandcontactdoos opbouw verticaal
dinner	drukknop deurbel
enkeelpolige schakelaar	schel deurbel
serieschakelaar	wandlichtpunt binnen
trekschakelaar	wandlichtpunt buiten
wisselschakelaar	plafondlichtpunt
schakelaar zovering	rookmelder
3-standen schakelaar	toevoerverstel ventilatie
wandcontactdoos geaard	afvoerventiel ventilatie
wandcontactdoos ongeaard	wand toevoerventiel ventilatie
buitenraan	wand afvoerventiel ventilatie
Verdeler vloerverwarming	Devormer PV-panelen
Radiator	Slaten balk in het zicht
Krijtstreepoppervlakte conform Bouwbesluitberekening	Geulstobele gevel of dakvlak (vanaf 1e verdieping doof gevoerd)

- De voor uw woning van toepassing zijnde symbolen zijn opgenomen in de plattegronden.  
 - Alle wandcontactdozen en aansluitpunten op 300mm boven de vloer, tenzij anders aangegeven.  
 - Alle schakelaars op 1500mm boven de vloer, tenzij anders aangegeven.  
 - De exacte plaatsen en afmetingen van aansluitpunten, radiatoren, ventilatiekasten, schachten, dakuitmondingen en dergelijke zijn indicatief op de tekeningen aangegeven en worden door installateurs nader bepaald.  
 - Arceringen zijn ter indicatie.  
 - Maatvoering in centimeters.  
 - Alle op de tekening aangegeven maten zijn 'circa-mat'!  
 - Na het aandroegen van wand- en vloerverwarming (regel-, stuur- en/of elektr.) zullen de netto bruikbare maten bij oplevering een aantal centimeters van de genoemde bruto maten kunnen afwijken.  
 - Denden dienen na oplevering altijd het werk zelf in te meten.

**hurks**

**Project**  
179 won Blixembosch te Eindhoven  
Fase 6

**Omschrijving**  
Verkooptekening kavel 169  
Type H

**Projectleider**  
M. Besters

**Getekend**  
C. Waaijer

**Opdrachtgever**  
Hurks B.V.  
Pastoor Petersstraat 3  
5612 WB Eindhoven

**Architect**  
SVP Architectuur en stedenbouw  
Het Zand 17  
3811 GB Amersfoort

**Wijzigingsdatum**  
200402-02

**Projectnummer**  
200402-02

**Bladnummer**  
VK-169

**BRAINWORKZ**  
info@brainworkz.nl  
www.brainworkz.nl  
Tolgaarde 15  
7642 EZ Wierden

**Formaat**  
A1+ (1200x594)  
**Schaal**  
Als aangegeven  
**Datum**  
08-02-2022  
**Versie**  
1