



Voorgevel
schaal: 1 : 100



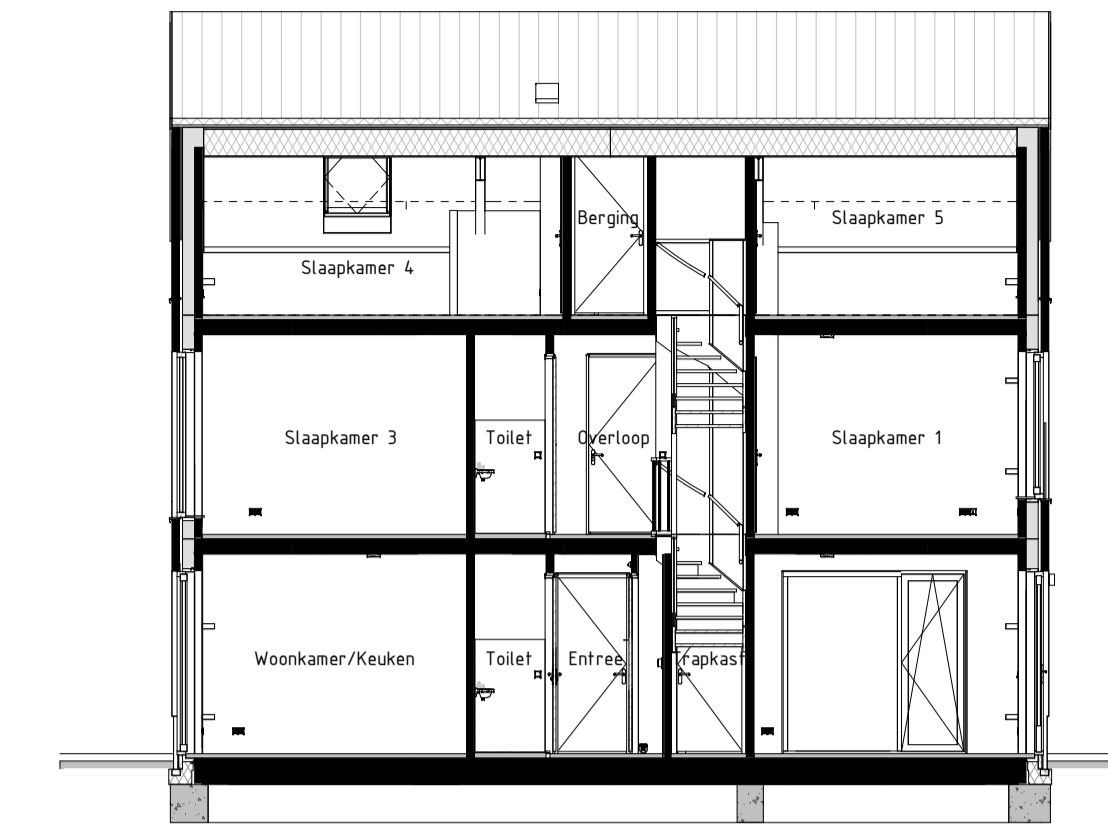
Rechter zijgevel
schaal: 1 : 100



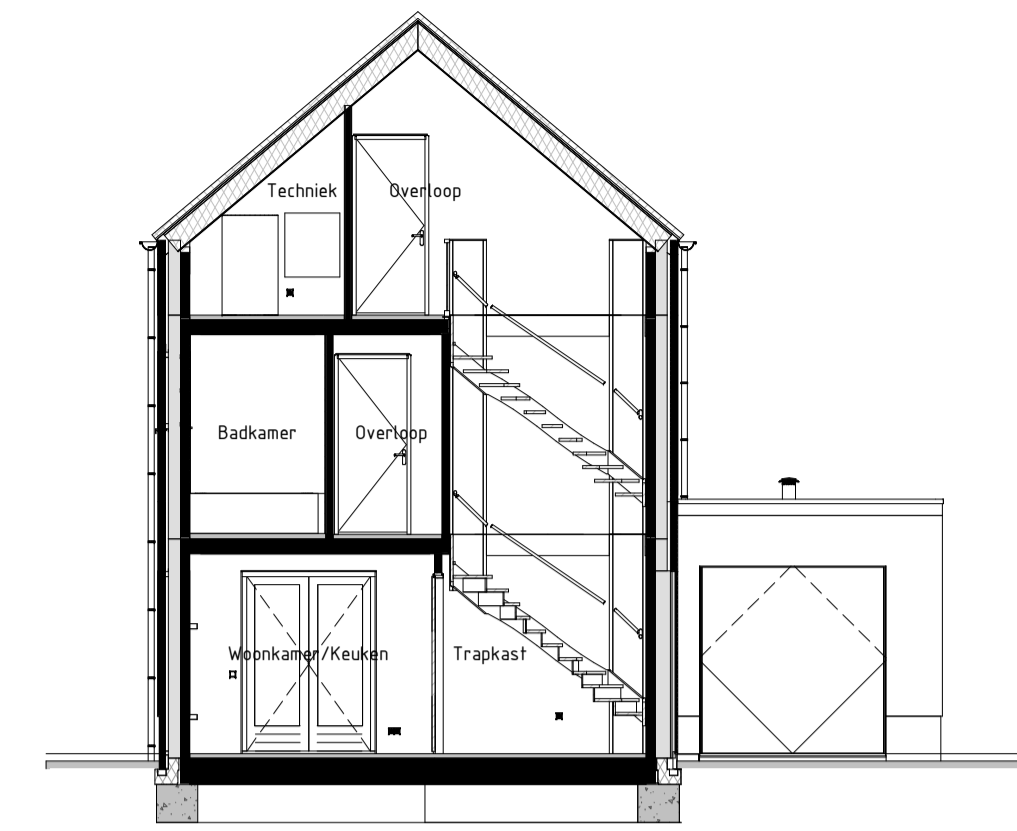
Achtergevel
schaal: 1 : 100



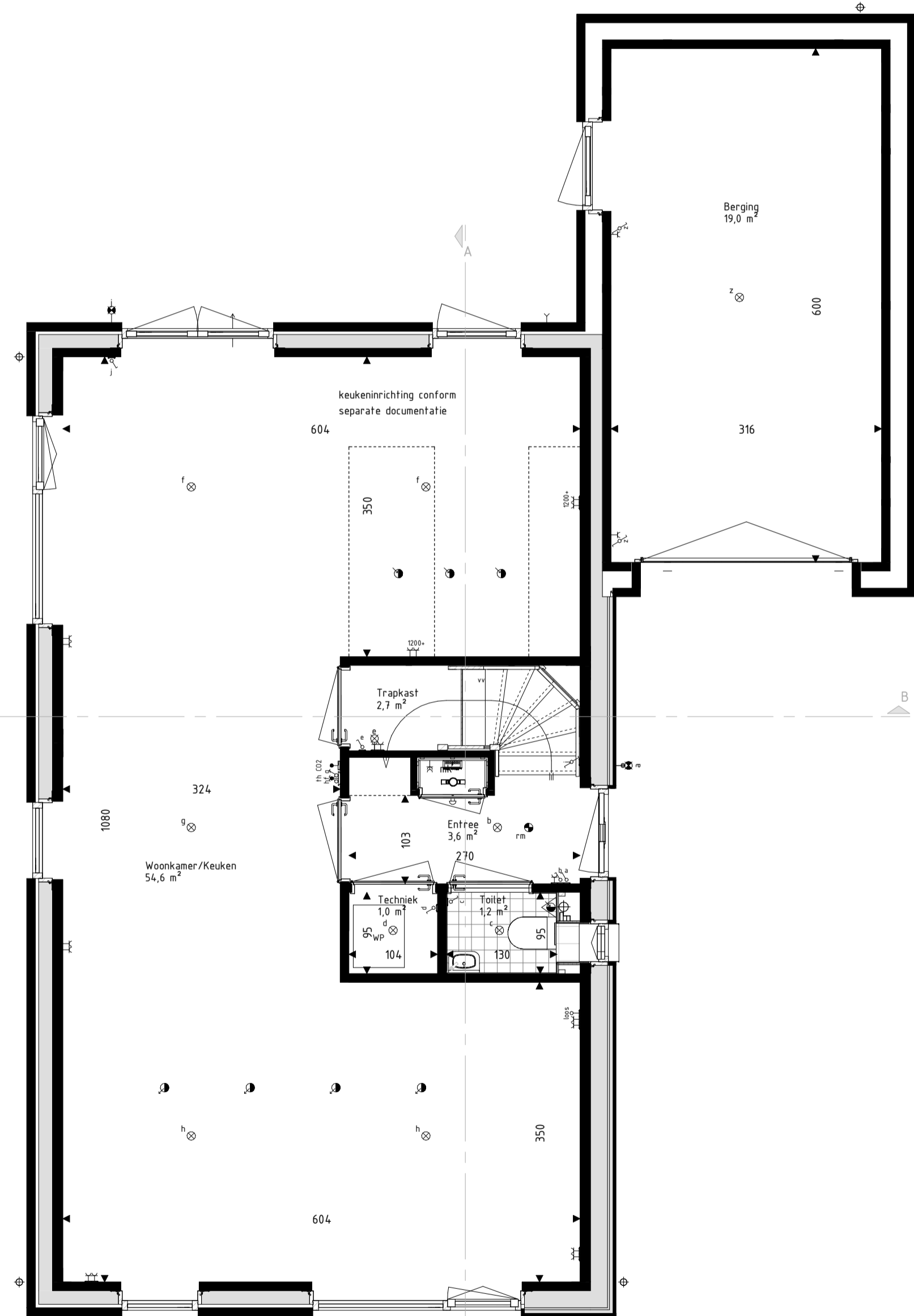
Linker zijgevel
schaal: 1 : 100



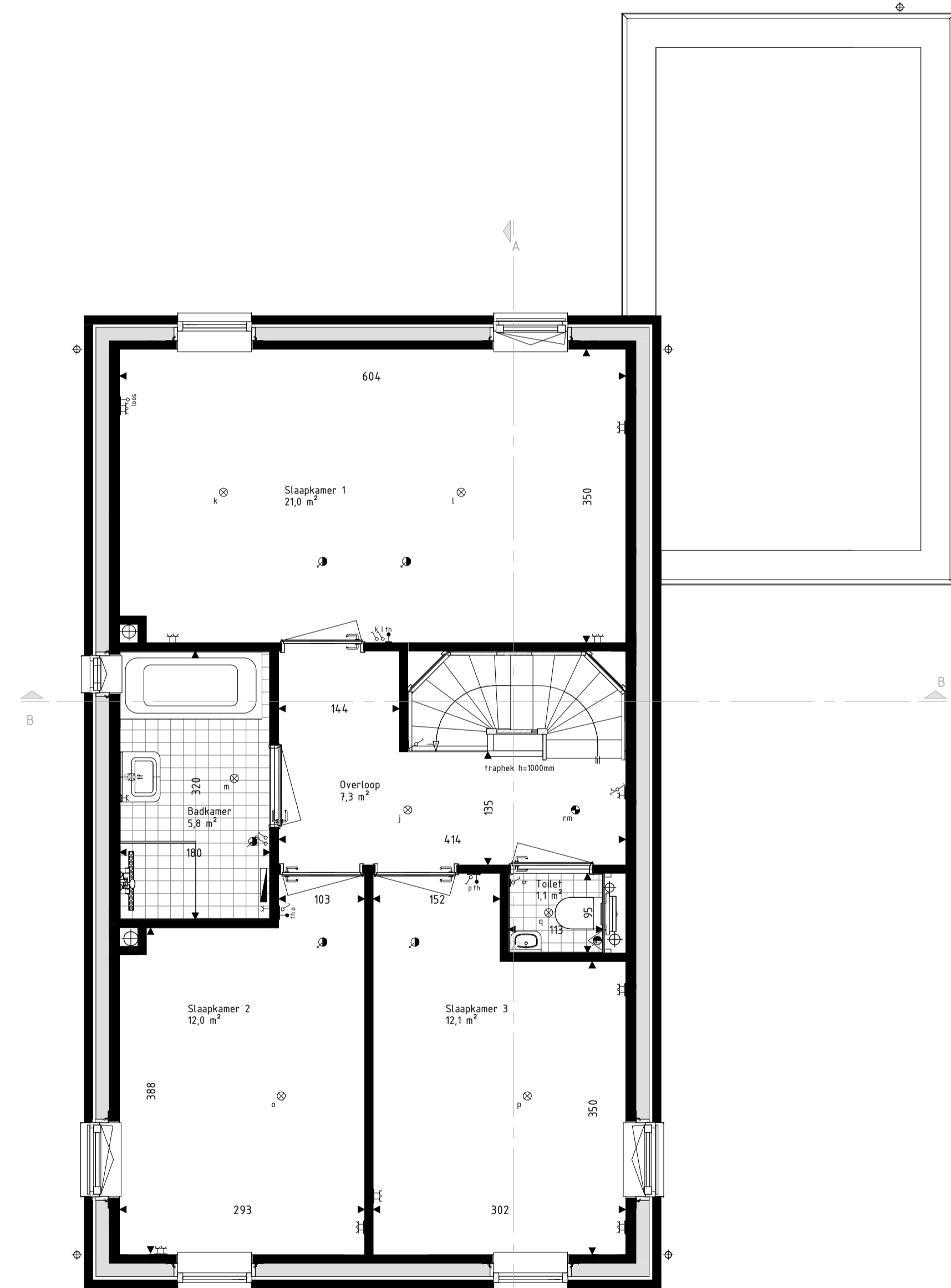
Doorsnede AA
schaal: 1 : 100



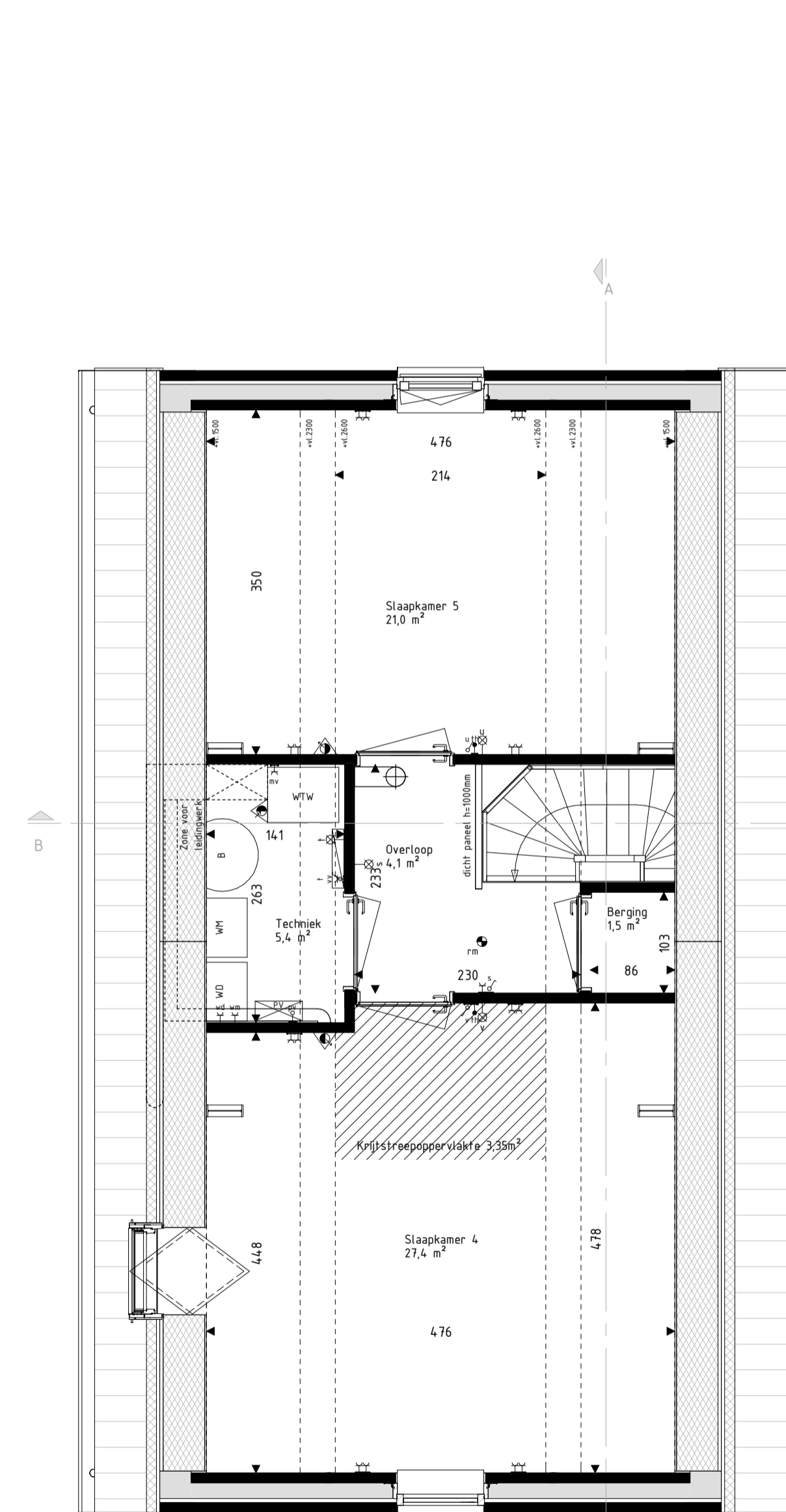
Doorsnede BB
schaal: 1 : 100



Begane grond
schaal: 1 : 50



Eerste verdieping
schaal: 1 : 50



Tweede verdieping
schaal: 1 : 50



Kaveloverzicht

RENVOOI Materialen & arceringen:

Metselwerk A [VDS Fortis, witte voeg, kleur ntb]	VG Vrijheidsglas [conform NEN2569 of NEN2008]
Metselwerk B [VDS Andra, lichtgrijs voeg, kleur ntb]	Metselwerk B Vlakke verband metselwerk [alle gevelpanelen en kozijkaders]
Metselwerk C [VDS Nubia, grijze voeg, kleur ntb]	Gierzwelwkast
Stucwerk [wit, RAL9000]	Vloermutskast
Stucwerk [grijs, RAL1047]	
Gevelbekleding [Hout Douglas, naturel]	
Gevelbekleding [Hout Douglas, gebrand]	
Dakpannen [Lekleur naar engels, Wienerberger Actua L170]	

RENVOOI Symbolen:

bedraad aansluitpunt	bedraad aansluitpunt CO2 meter
buitenvoeler warmtepomp	bedraad aansluitpunt MV unit
bedraad aansluitpunt utp t&RJA5	bedraad aansluitpunt thermostat
bedraad aansluitpunt utp z&RJA5	wandcontactdoos perillex
onbedraade (l)steell leiding	wandcontactdoos 9144
onbedraade leiding tlv pv panelen	dubbele wandcontactdoos opbouw verticaal
damer	drukknop deurbel
enkeelpolige schakelaar	schel deurbel
serieschakelaar	wandlichtpunt binnen
trekschakelaar	wandlichtpunt buiten
viesschakelaar	plafondlichtpunt
schakelaar zoverring	rookmelder
3-standen schakelaar	toevoerventil ventilatie
wandcontactdoos geaard	afvoerventil ventilatie
wandcontactdoos ongeaard	wand toevoerventil ventilatie
buitenraan	wand afvoerventil ventilatie
Verdeler vloerverwarming	Omvormer PV-panelen
Radiator	Stalen bak in het zicht
Krijtsteoppervlakte conform Bouwbesluitberekening	Geuldeblaste gevel of dakvlak (vanaf 1e verdieping doof uitgevoerd)

- De voor uw woning van toepassing zijnde symbolen zijn opgenomen in de plattegronden.
 - Alle wandcontactdozen en aansluitpunten op 300mm boven de vloer, tenzij anders aangegeven.
 - Alle schakelaars op 1600mm boven de vloer, tenzij anders aangegeven.
 - De exacte plaatsen en afmetingen van aansluitpunten, radiatoren, ventilatiekasten, schakelaars, dakflommonden en dergelijke zijn indicatief op de tekeningen aangegeven en worden door installateurs nader bepaald.
 - Aansluitingen zijn ter indicatie.
 - Maatvoering in centimeters.
 - Alle op de tekening aangegeven maten zijn 'circa-mateten'.
 - Na het aandroegen van wand- en vloerverwarming (trappet, stucadoorwerk, etc.) zullen de netto bruikbare maten bij oplevering een aantal centimeters van de genoemde bruto maten kunnen afwijken.
 - Derden dienen na oplevering altijd het werk zelf in te meten.



Project
179 won Blixembosch te Eindhoven
Fase 6

Omschrijving
Verkooptekening kavel 175
Type Fsp

Projectleider
M. Besters

Getekend
C. Waaijer

Opdrachtgever
Hurks B.V.
Pastoor Petersstraat 3
5612 WB Eindhoven

Architect
SVP Architectuur en stedenbouw
Het Zand 17
3811 GB Amersfoort

Wijzigingsdatum
200402-02

Projectnummer
200402-02

Bladnummer
VK-175



info@brainworkz.nl
www.brainworkz.nl
Tolgaarde 15
7642 EZ Wierden