



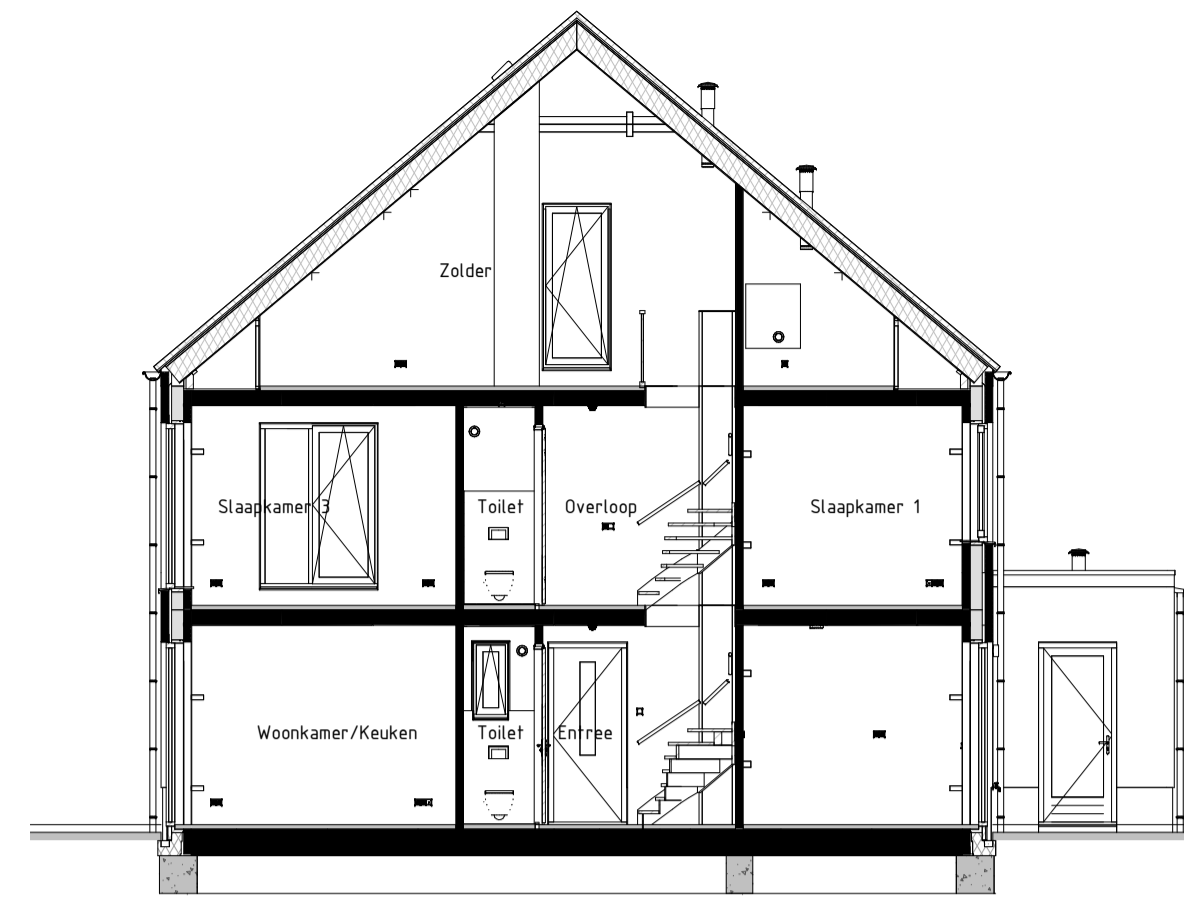
Voorgevel  
schaal: 1 : 100



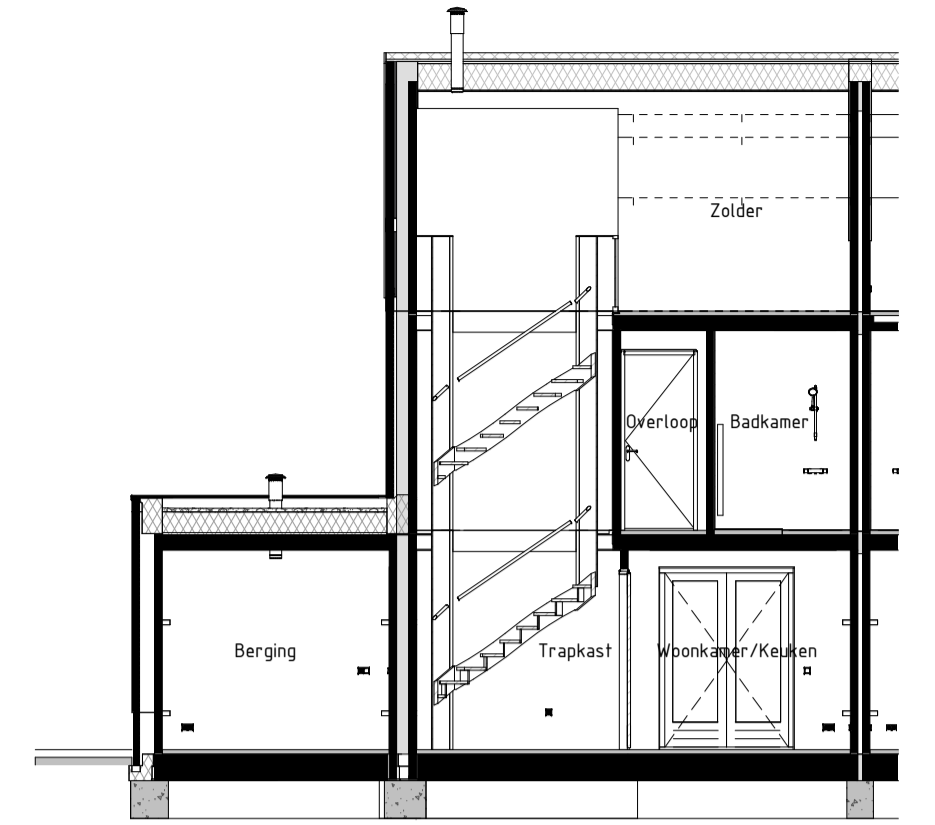
Achtergevel  
schaal: 1 : 100



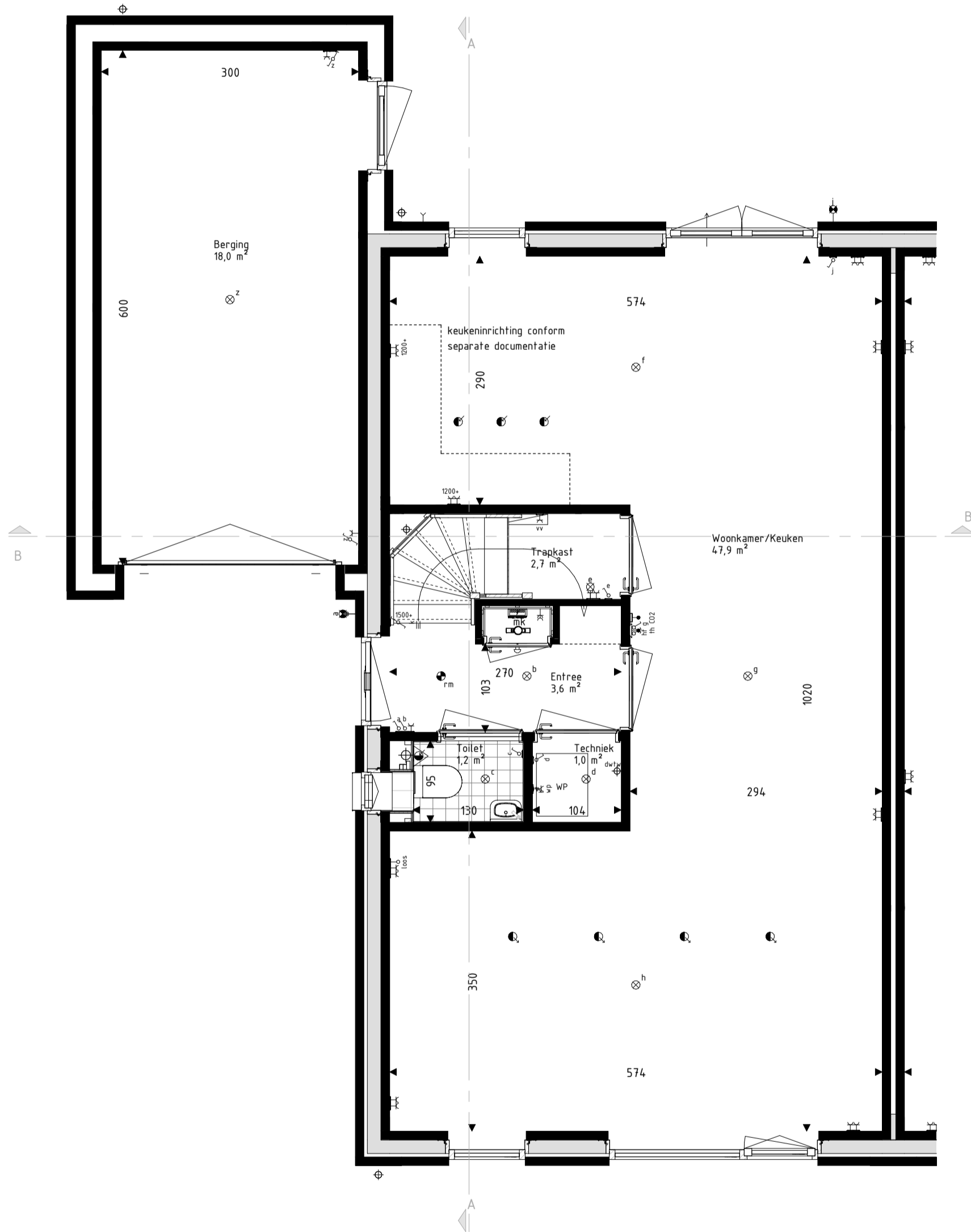
Linker zijgevel  
schaal: 1 : 100



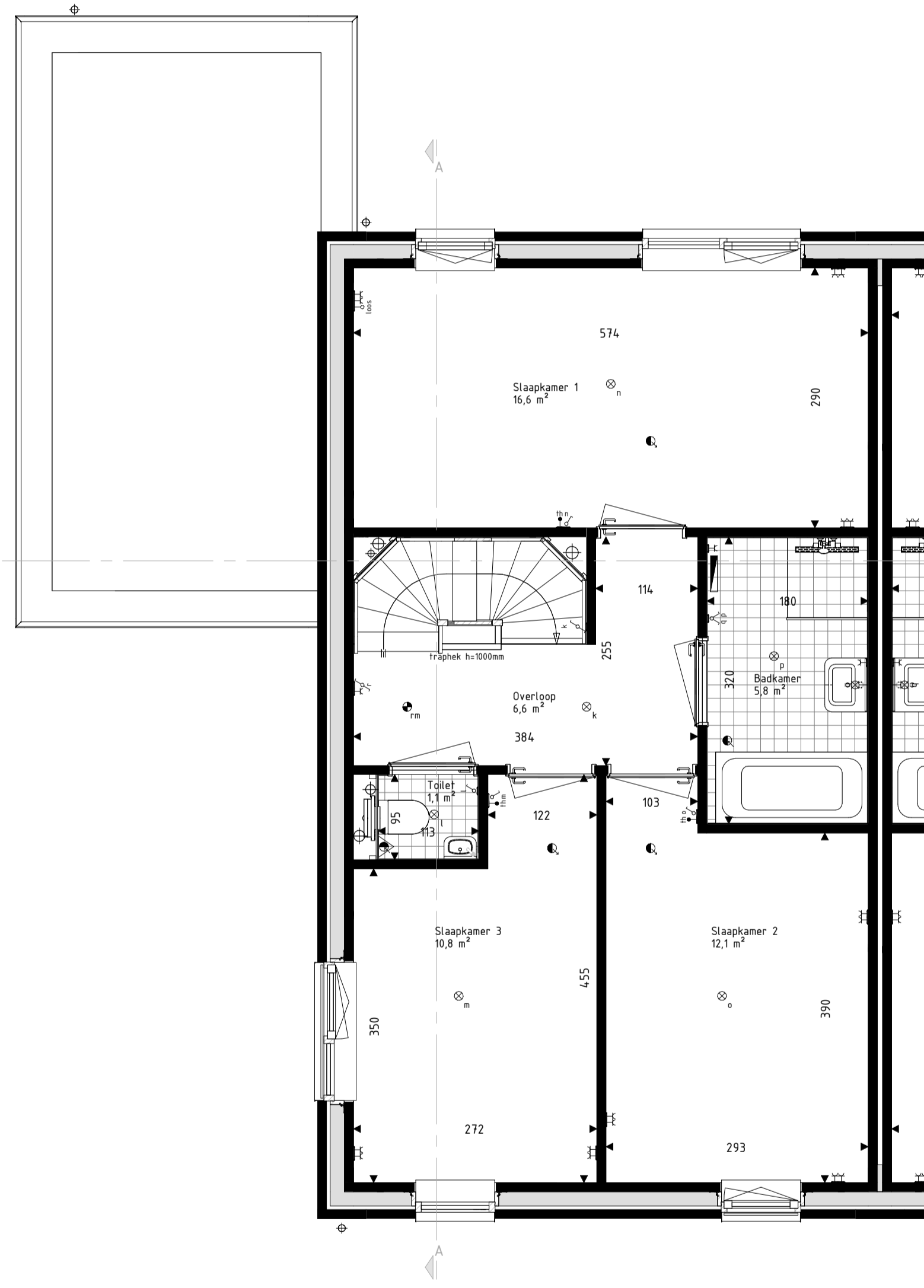
Doorsnede AA  
schaal: 1 : 100



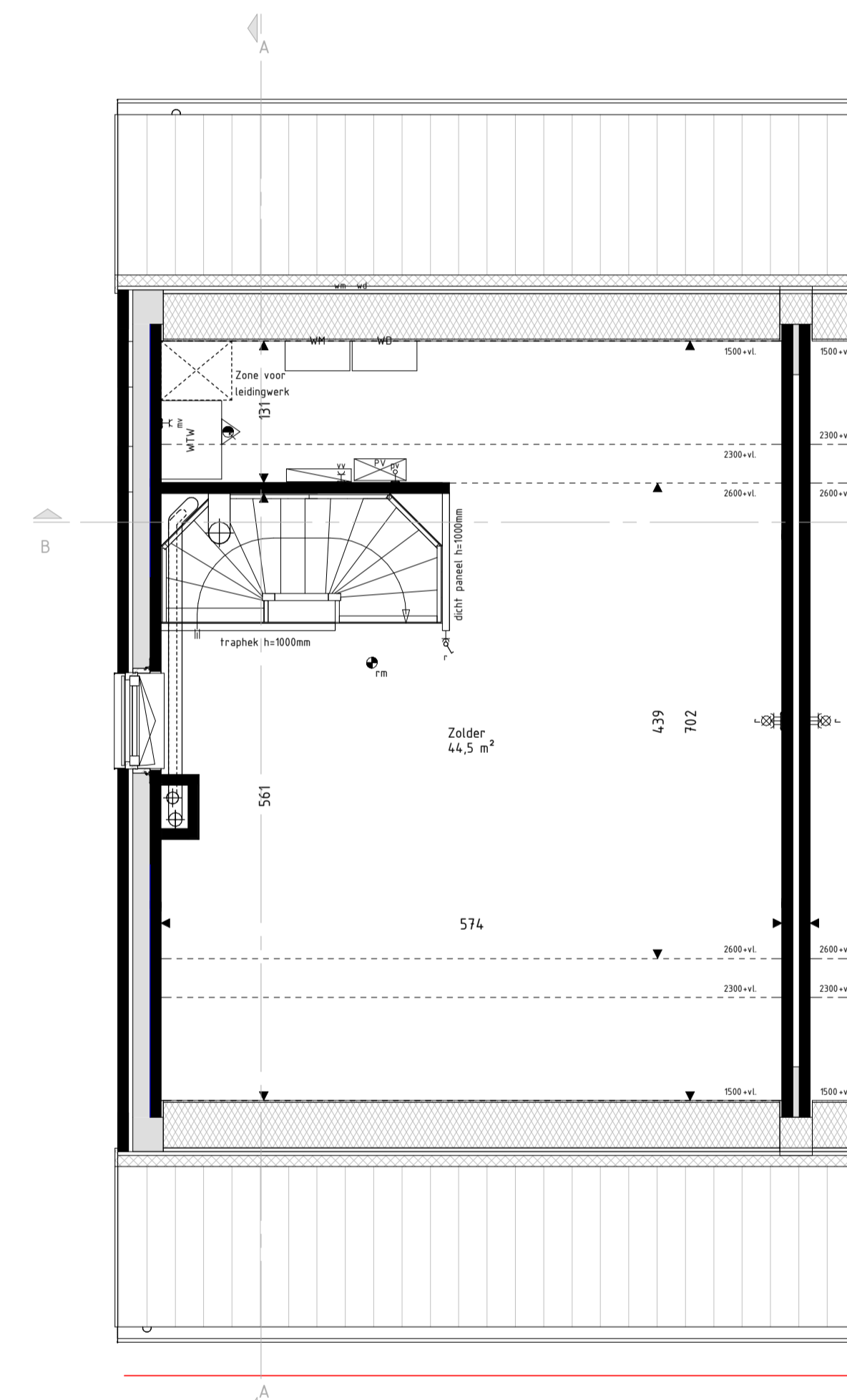
Doorsnede BB  
schaal: 1 : 100



Begane grond  
schaal: 1 : 50



Eerste verdieping  
schaal: 1 : 50



Tweede verdieping  
schaal: 1 : 50



Kaveloverzicht

**RENVOOI Materialen & arceringen:**

	Metselwerk A [VDS Perla, witte voeg, kleur ntb.]		VG Veiligheidsglas (conform NEN3569 of NEN2608)
	Metselwerk B [VDS Anfro, lichtgrijze voeg, kleur ntb.]		Metselwerk B [VDS Anfro, lichtgrijze voeg, kleur ntb.]
	Metselwerk C [VDS Nubia, grijze voeg, kleur ntb.]		Metselwerk B [VDS Anfro, lichtgrijze voeg, kleur ntb.]
	Stucwerk [wit, RAL9010]		Gierzwaluwkast
	Stucwerk [grijs, RAL7047]		Vloermuskast
	Gevelbekleding [Hout Douglas, naturel]		
	Gevelbekleding [Hout Douglas, gebrand]		
	Dakpannen [Lekleur mat engobe, Wienerberger Actua LT10]		

**RENVOOI Symbolen:**

	bedraad aansluitpunt		bedraad aansluitpunt CO2 melder
	buitenvoeler warmtepomp		bedraad aansluitpunt MV unit
	bedraad aansluitpunt utp tRJA5		bedraad aansluitpunt thermostat
	bedraad aansluitpunt utp zRJA5		wandcontactdoos perilex
	onbedraade (loze) leiding		wandcontactdoos IP44
	onbedraade leiding tbr pv panelen		dubbele wandcontactdoos opbouw verticaal
	dimmer		drukknop deurbit
	enkeelpolige schakelaar		schel deurbit
	serieschakelaar		wandlichtpunt binnen
	trekschakelaar		wandlichtpunt buiten
	wisselschakelaar		plafondlichtpunt
	schakelaar zonerwing		rookmelder
	3-standen schakelaar		toevoerventiel ventilatie
	wandcontactdoos geaard		afvoerventiel ventilatie
	wandcontactdoos ongeaard		wand toevoerventiel ventilatie
	bultenkraan		wand afvoerventiel ventilatie
	Verdeler vloerverwarming		Omvormer PV-panelen
	Radiator		Stalen balk in het zicht
	Krijtsteoppervlakte conform Bouwbesluitberekening		Gedruksbelaste gevel of dakvlak (vanaf 2e verdieping doof uitgevoerd)

- De voor uw woning van toepassing zijnde symbolen zijn opgenomen in de plattegronden.
- Alle wandcontactdozen en aansluitpunten op 300mm boven de vloer, tenzij anders aangegeven.
- Alle schakelaars op 1050mm boven de vloer, tenzij anders aangegeven.
- De exacte plaatsen en afmetingen van aansluitpunten, radiatoren, ventilatieroosters, schachten, dakuitmondingen en dergelijke zijn indicatief op de tekeningen aangegeven en worden door installateurs nader bepaald.
- Arceringen zijn ter indicatie.
- Meetvoering in centimeters.
- Alle op de tekening aangegeven maten zijn 'circa-maten'.
- Na het aanbrengen van wand- en vloerwerk (regels, stucoadrosen, etc.) zullen de netto bruikbare maten bij oplevering een aantal centimeters van de genoemde bruto maten kunnen afwijken.
- Derden dienen na oplevering altijd het werk zelf in te meten.



**Project**  
179 won Blixembosch te Eindhoven  
Fase 6

**Omschrijving**  
Verkoopstekening kavel 163  
Type D

**Projectleider**  
M. Besters

**Getekend**  
C. Waaijer

**Opdrachtgever**  
Hurks B.V.  
Pastoor Petersstraat 3  
5612 WB Eindhoven

**Architect**  
SVP Architectuur en stedenbouw  
Het Zand 17  
3811 GB Amersfoort

**Formaat**  
A1

**Schaal**  
Als aangegeven

**Datum**  
08-02-2022

**Versie**

**Wijzigingsdatum**

**Projectnummer**  
200402-02

**Bladnummer**  
VK-163



info@brainworkz.nl  
www.brainworkz.nl

Tolgaarde 15  
7642 EZ Wierden