



Voorgevel  
schaal: 1 : 100



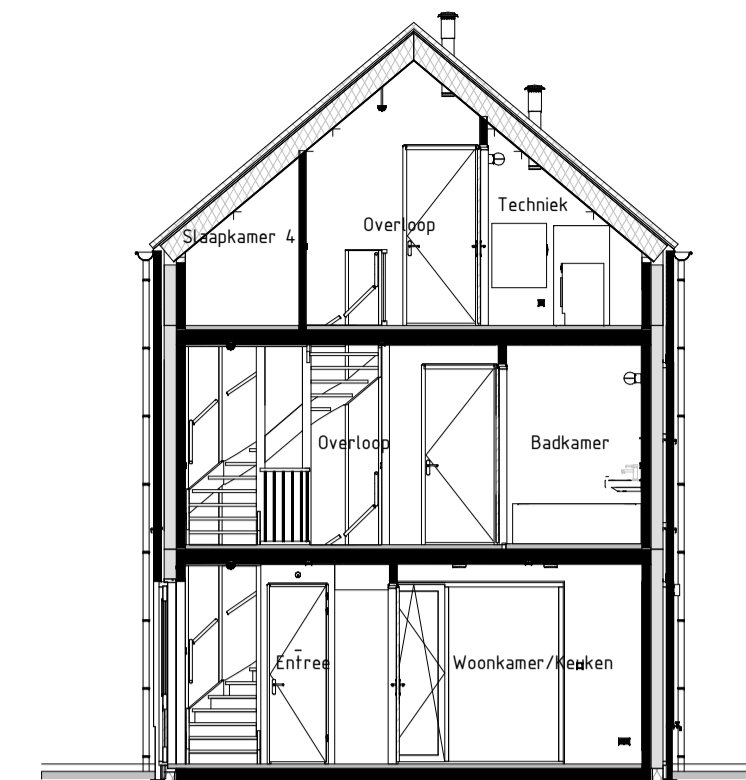
Rechter zijgevel  
schaal: 1 : 100



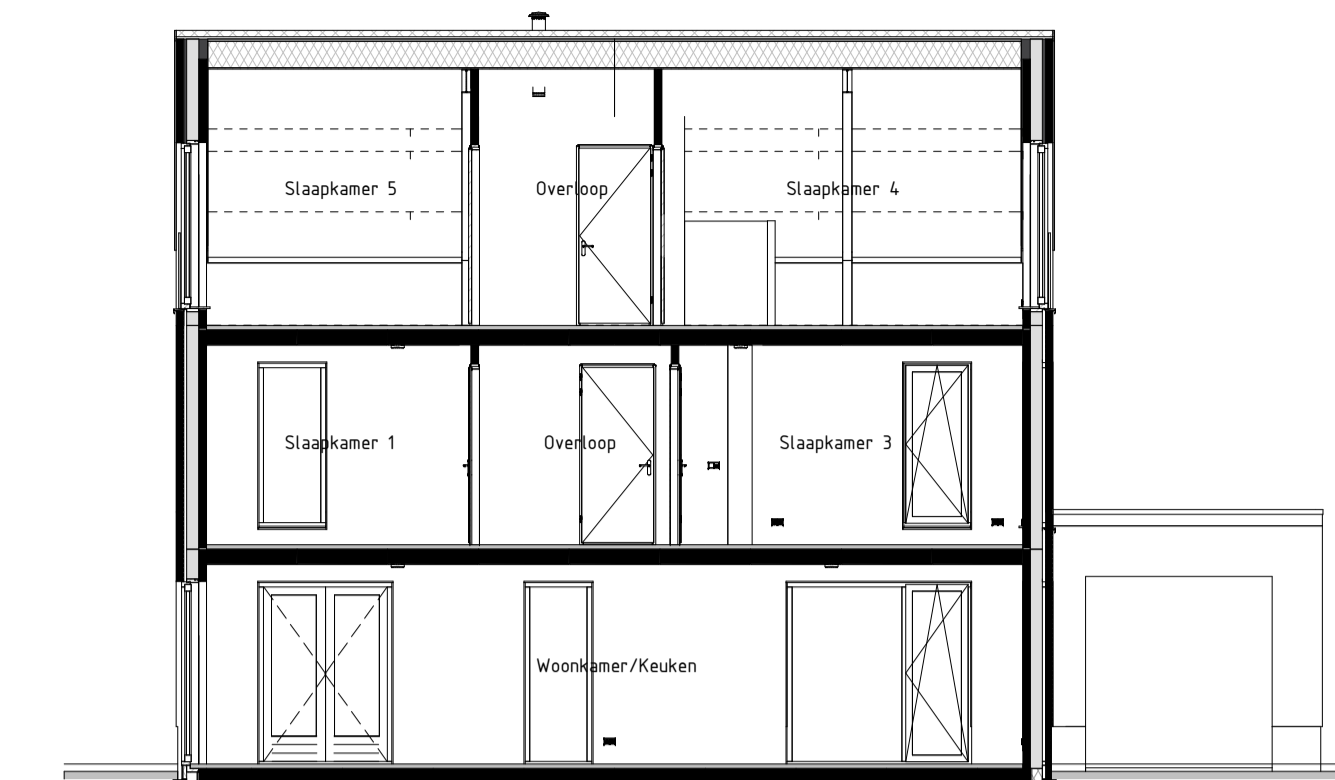
Achtergevel  
schaal: 1 : 100



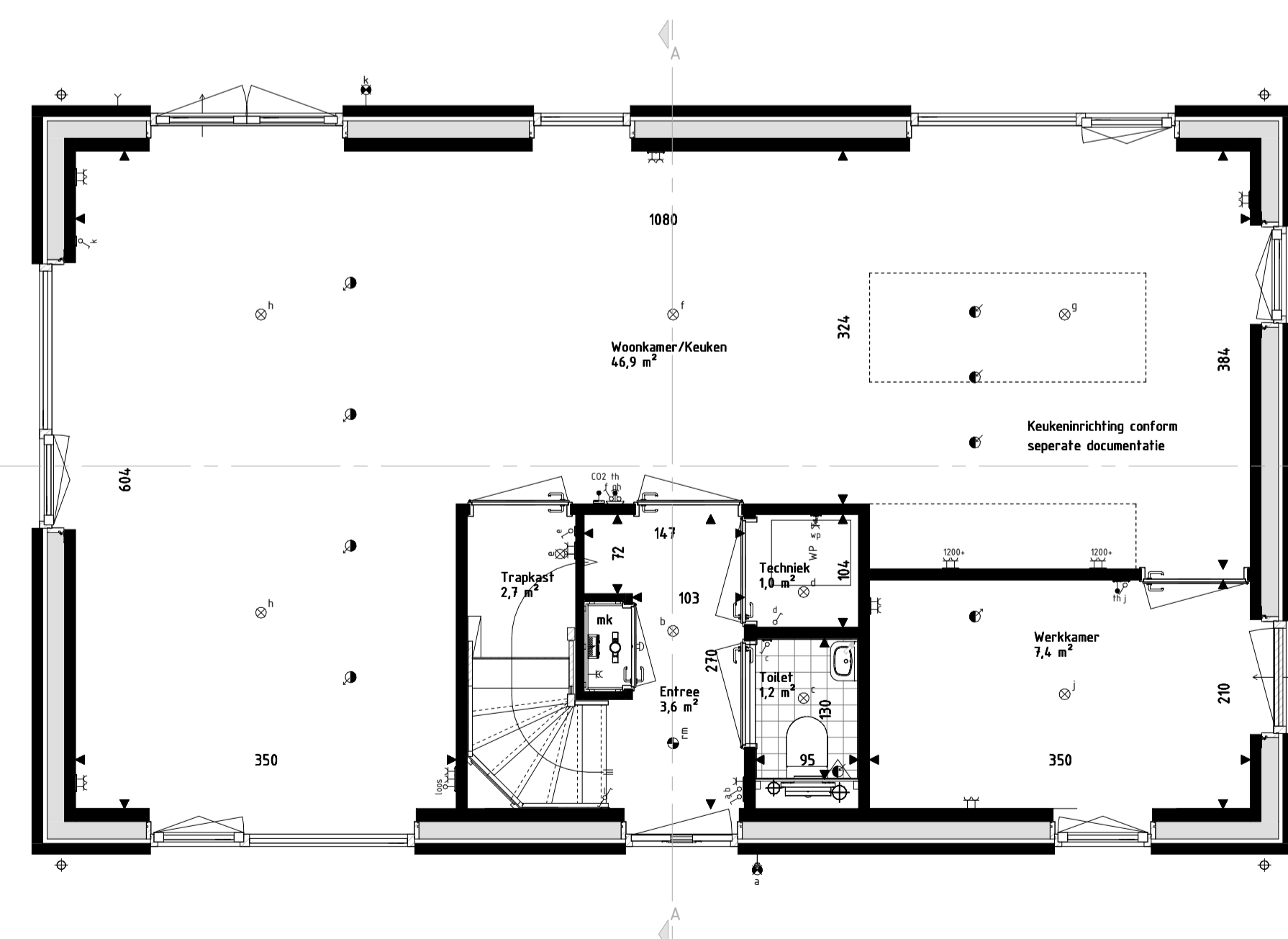
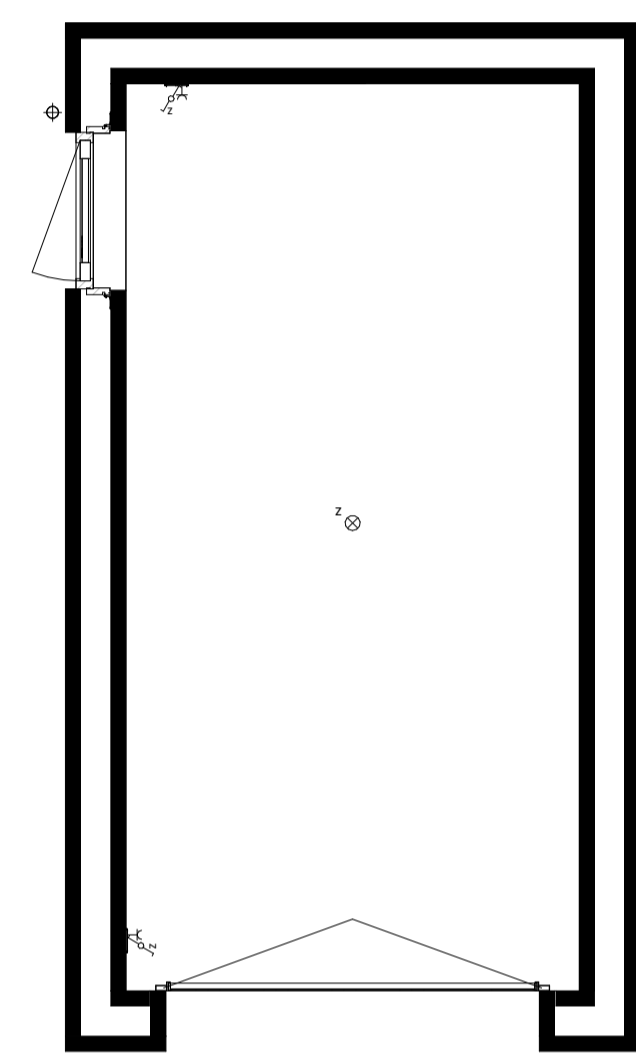
Linker zijgevel  
schaal: 1 : 100



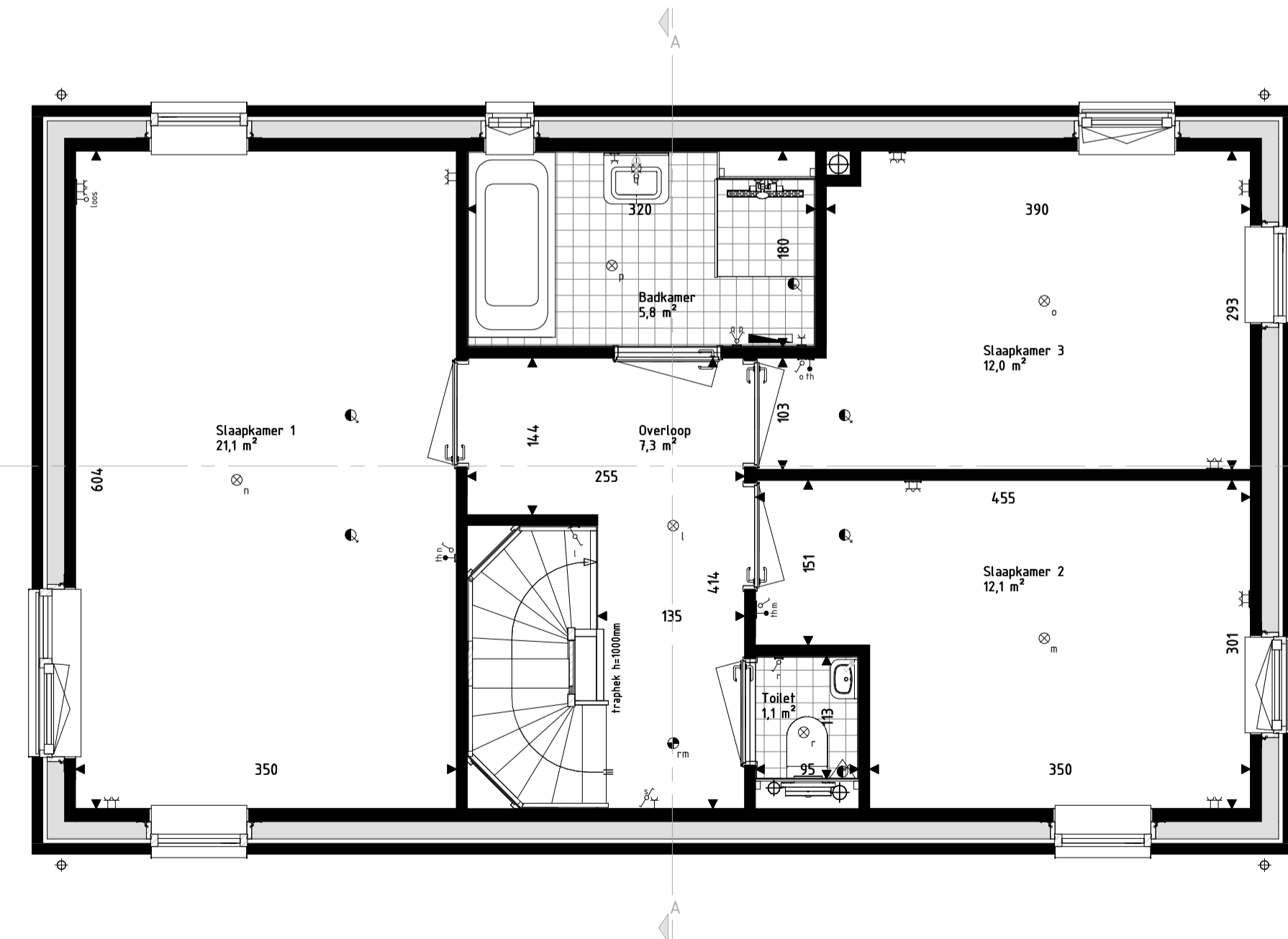
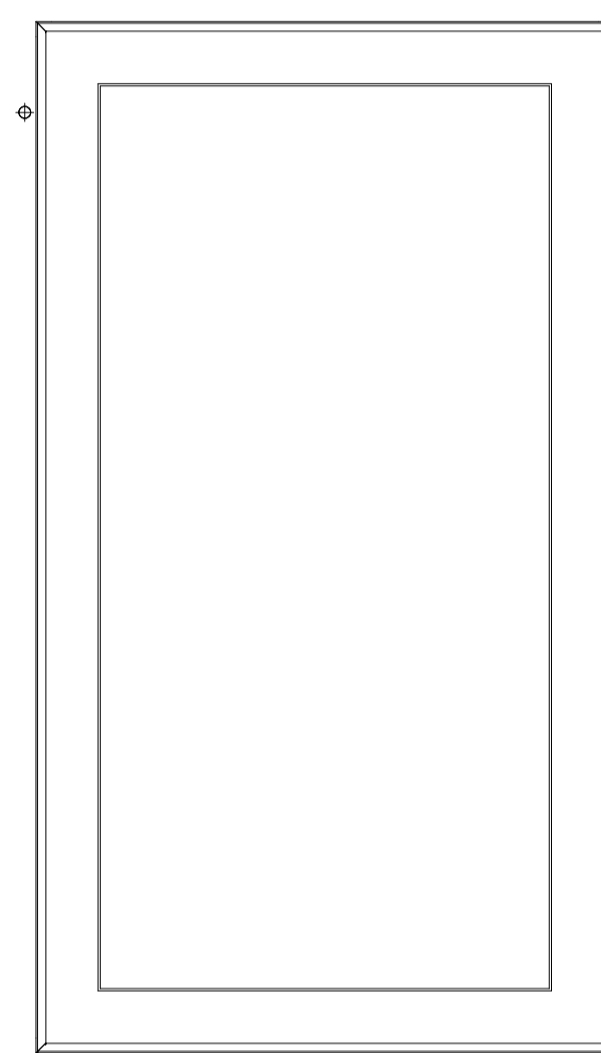
Doorsnede AA  
schaal: 1 : 100



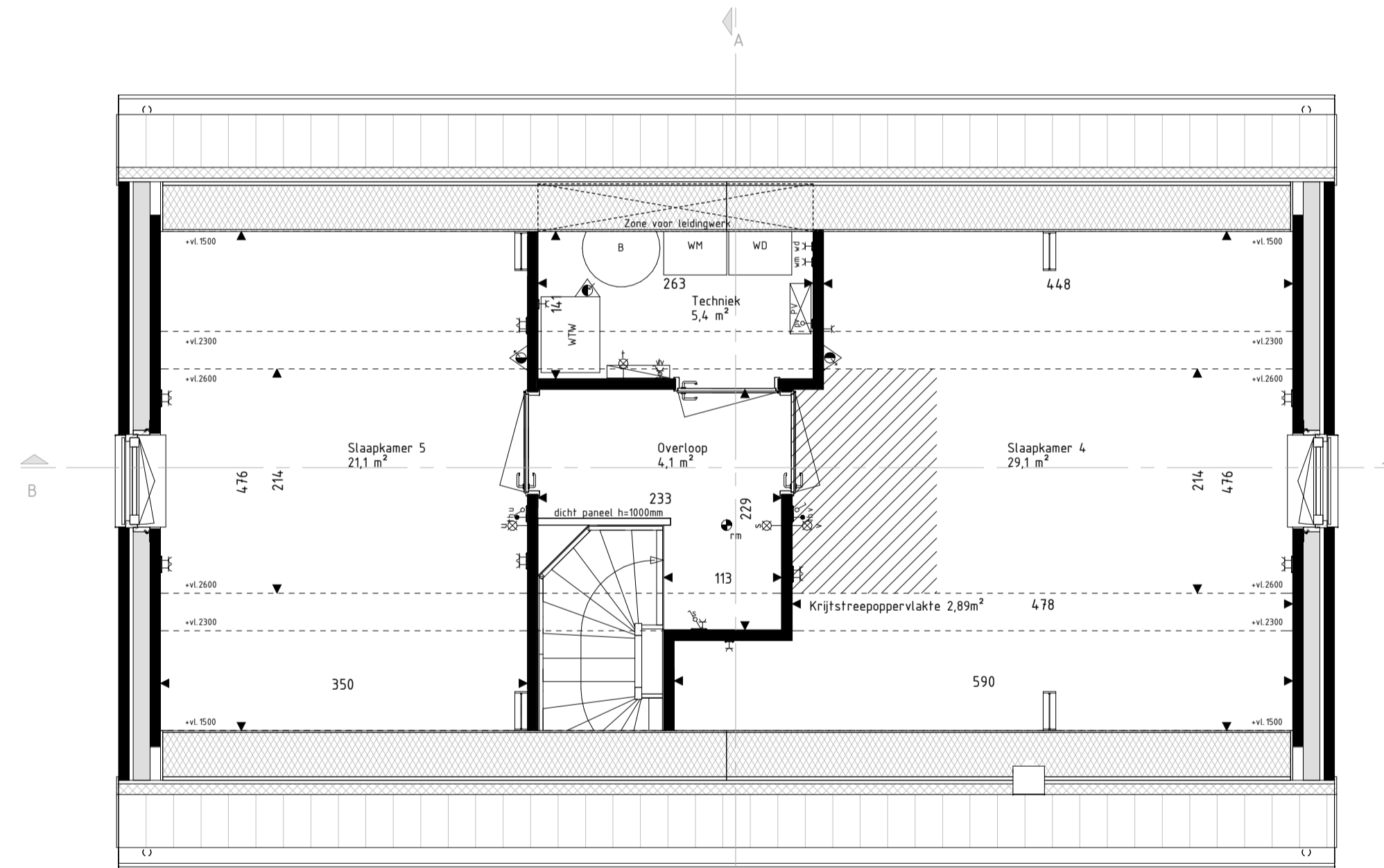
Doorsnede BB  
schaal: 1 : 100



Begane grond  
schaal: 1 : 50



Eerste verdieping  
schaal: 1 : 50



Tweede verdieping  
schaal: 1 : 50



Kaveloverzicht

**RENVOOI Materialen & arceringen:**

|  |   |
|--|---|
| Metselwerk A<br>[VDS Porta, witte voeg, kleur nts]       | VG Velligheidsglas<br>[conform NEN2569 of NEN2688]                            |
| Metselwerk B<br>[VDS extra, lichtgrijze voeg, kleur nts] | Metselwerk B<br>[naams verbod metselwerk<br>[alle gevelstenen en kozijkaders] |
| Metselwerk C<br>[VDS Nuba, grijze voeg, kleur nts]       | Gierzwaluwkast  |
| Stucwerk<br>[wit, RAL 9010]                              | Vloerplaat  |
| Stucwerk<br>[grijs, RAL 7047]                            |   |
| Gevelbekleding<br>[hout Douglas, natuur]                 |   |
| Gevelbekleding<br>[hout Douglas, gebrand]                |   |
| Dakpannen  |   |
| Lakkleur mat engobe, Wienerberger Actus LT10             |   |

**RENVOOI Symbolen:**

|  |  |
|--|--|
| bedraad aansluitpunt                                   | bedraad aansluitpunt CO2 meter   |
| buitenvestier warmtepomp                               | bedraad aansluitpunt HV unit   |
| bedraad aansluitpunt utp 1xRJ45                        | bedraad aansluitpunt Thermoskast                                       |
| bedraad aansluitpunt utp 2xRJ45                        | wandcontactdoos perilex  |
| onderaarde (leed) leiding                              | wandcontactdoos PLL  |
| onderaarde leiding 1lv pv panelen                      | double wandcontactdoos opbouw verticaal                                |
| diner  | drukknop deurbel   |
| enkelepoort schakelaar                                 | schel deurbel  |
| serieschakelaar  | wandlichtpunt binnen   |
| trekschakelaar   | wandlichtpunt buiten   |
| wisselschakelaar                                       | plafondlichtpunt   |
| schakelaar zonerings                                   | rookmelder   |
| 3-standen schakelaar                                   | toevoersventiel ventilatie   |
| wandcontactdoos gaard                                  | afvoerventiel ventilatie   |
| wandcontactdoos ongeard                                | wand toevoersventiel ventilatie  |
| buitenkraan  | wand afvoerventiel ventilatie  |
| Verdelers vloerverwarming                              | Overstroom PV-panelen  |
| Radator  | Stalen bak in het zicht  |
| Krijtsteppoppervlakte conform<br>Bouwbesluitberekening | Geluidsbeslote gevel of dakraak<br>[naaf 2e verdieping doof uitgeverd] |

- De voor uw woning van toepassing zijnde symbolen zijn opgenomen in de plattegronden.
- Alle wandcontactdozen en aansluitpunten op 300mm boven de vloer, tenzij anders aangegeven.
- Alle schakelaars op 1500mm boven de vloer, tenzij anders aangegeven.
- De exacte plaatsen en afmetingen van aansluitpunten, radiatoren, ventilatieroosters, schachten, dakafmondingen en dergelijke zijn indicatief op de tekeningen aangegeven en worden door installateurs nader bepaald.
- Arceringen zijn ter indicatie.
- Maatvoering in centimeters.
- Alle op de tekening aangegeven maten zijn 100% maten.
- Na het aantrengen van wand- en vloerisolering (fliegal, stucadoorswerk, etc.) zullen de netto bruikbare maten bij oplevering een aantal centimeters van de genoemde bruto maten kunnen afwijken.
- Derden dienen na oplevering altijd het werk zelf te maken.



Project  
179 won Blixembosch te Eindhoven  
Fase 6

Omschrijving  
Verkooptekening kavel 168  
Type Gsp

Projectleider  
M. Besters  
Opdrachtgever  
Hurks B.V.  
Pastoor Petersstraat 3  
5612 WB Eindhoven

Getekend  
C. Waaijer  
Architect  
SVP Architectuur en stedenbouw  
Het Zand 17  
3811 GB Amersfoort

Formaat  
A1+ (1200x594)  
Schaal  
Als aangegeven  
Datum  
08-02-2022  
Versie  
A  
Wijzigingsdatum  
08-03-2022  
Projectnummer  
200402-02  
Bladnummer  
VK-168



info@brainworkz.nl  
www.brainworkz.nl  
Tolgaarde 15  
7642 EZ Wierden