



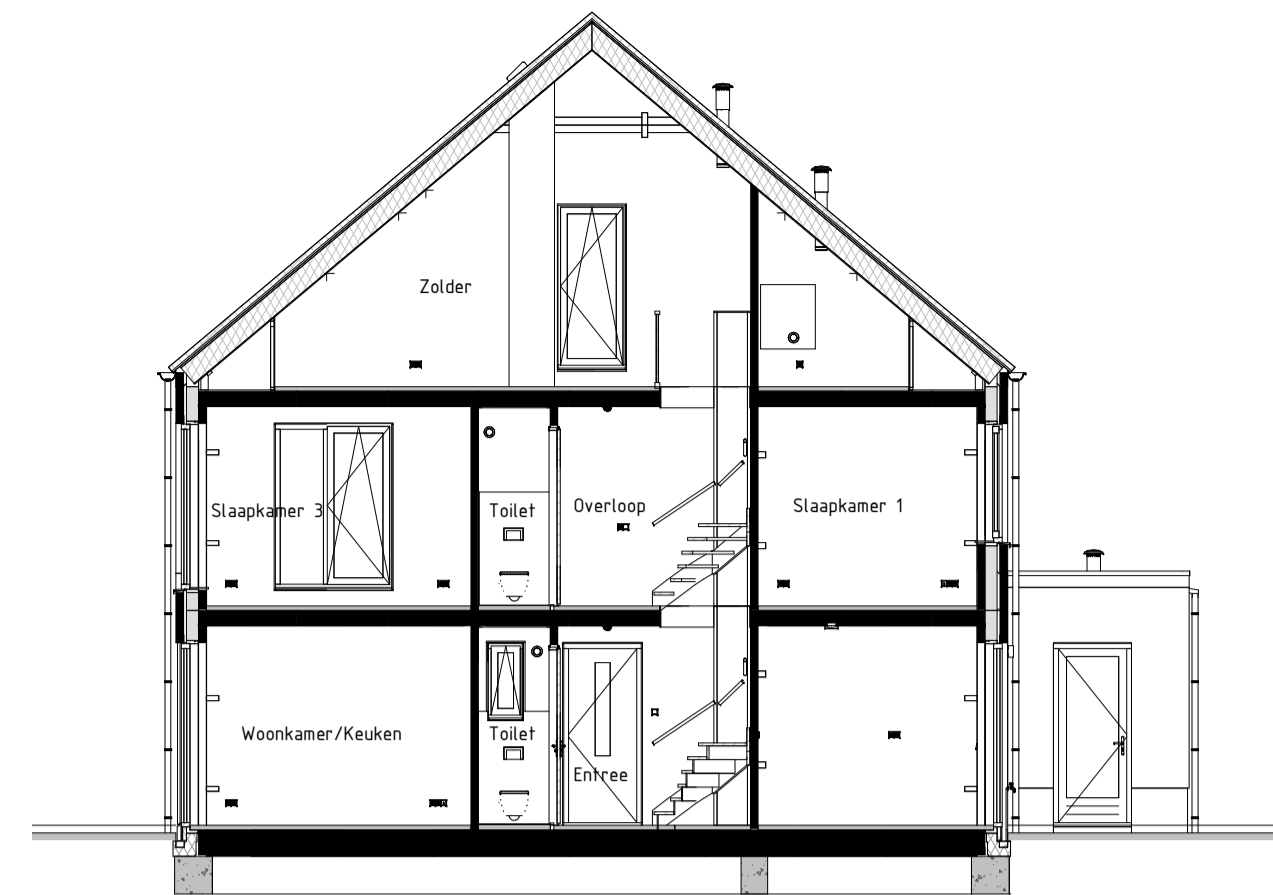
Voorgevel  
schaal: 1 : 100



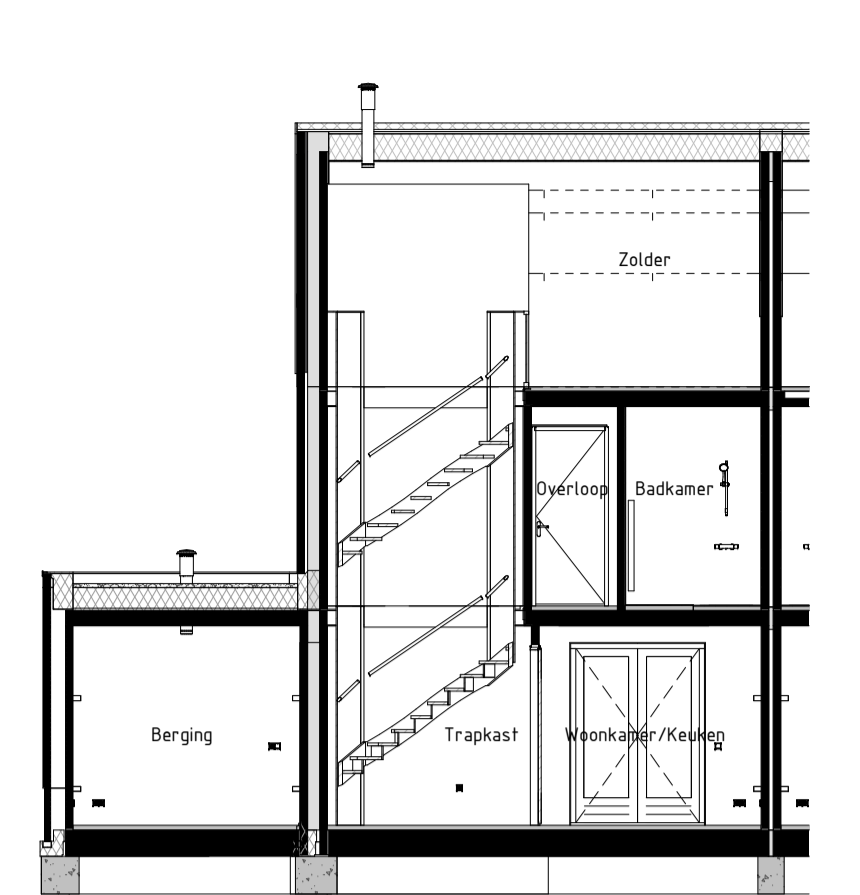
Achtergevel  
schaal: 1 : 100



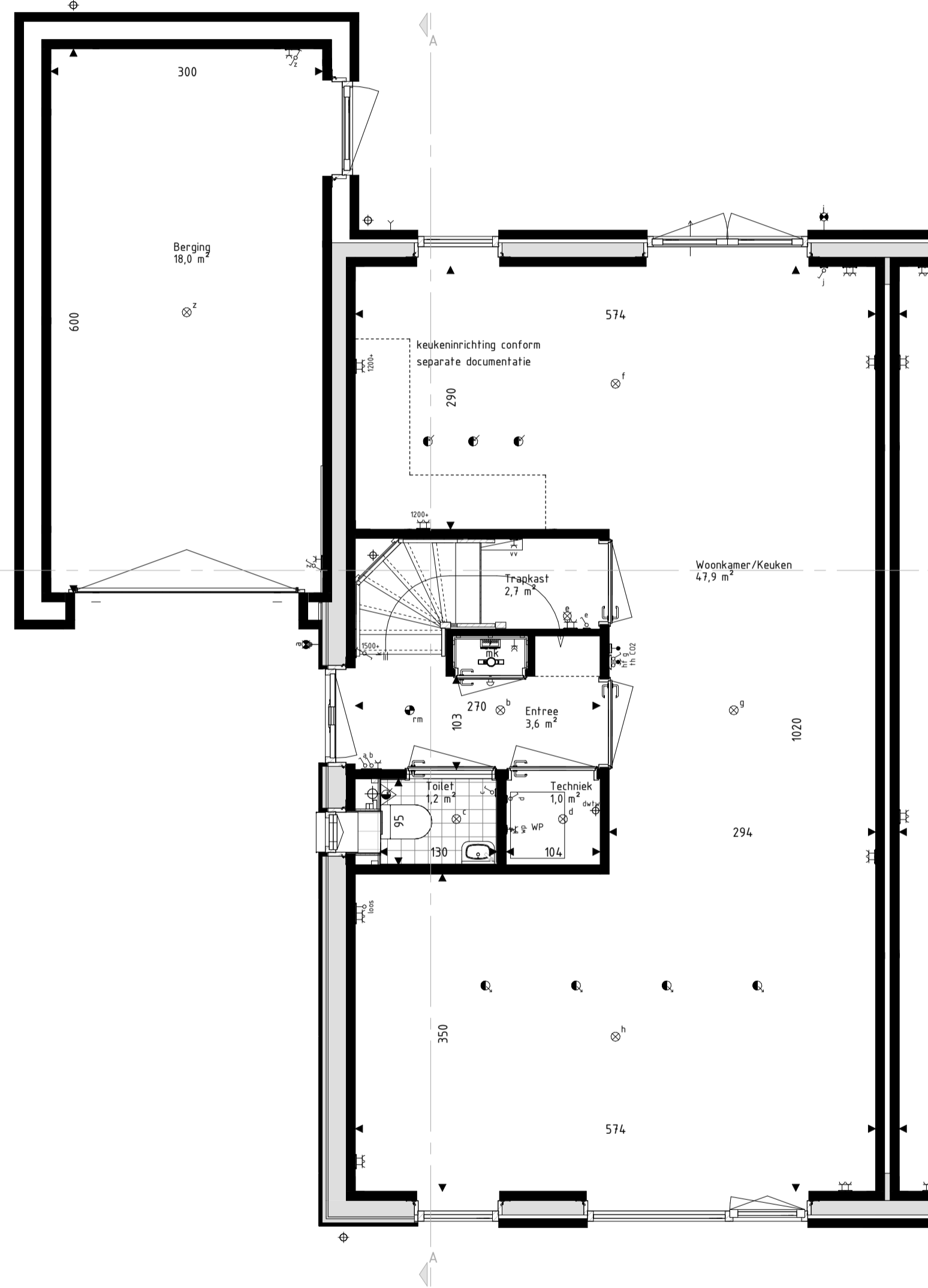
Linker zijgevel  
schaal: 1 : 100



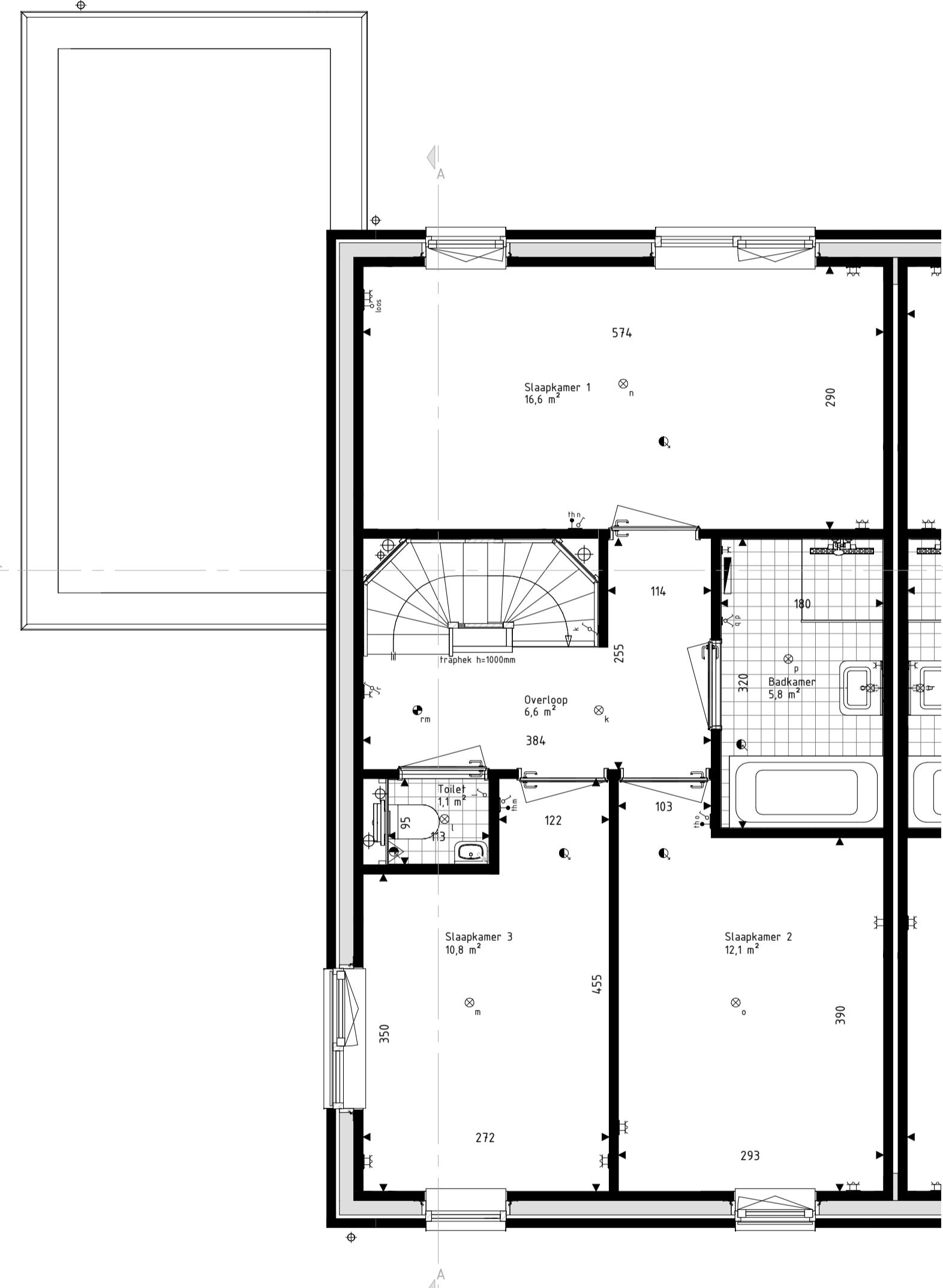
Doorsnede AA  
schaal: 1 : 100



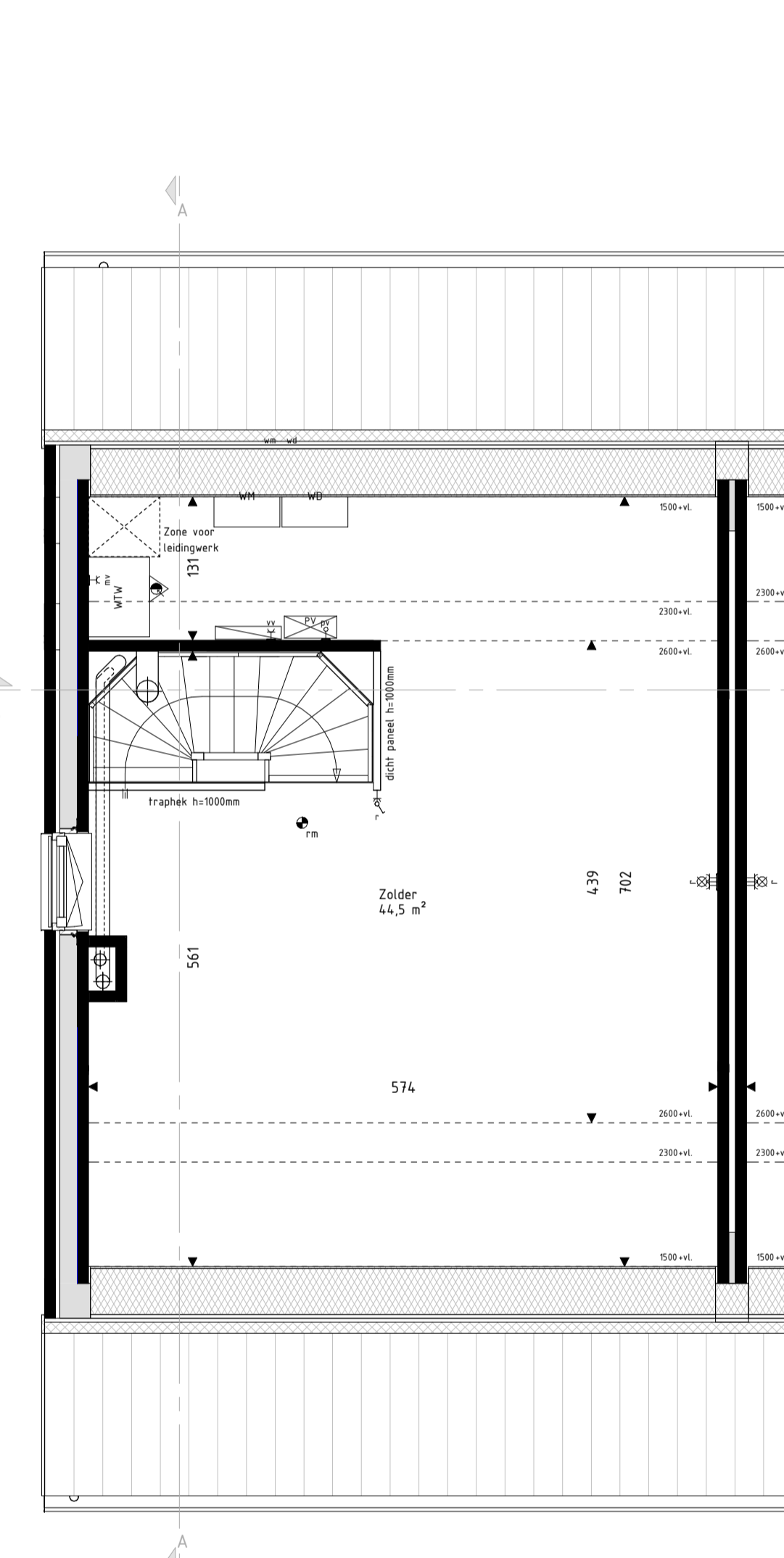
Doorsnede BB  
schaal: 1 : 100



Begane grond  
schaal: 1 : 50



Eerste verdieping  
schaal: 1 : 50



Tweede verdieping  
schaal: 1 : 50



Kaveloverzicht

**RENVOOI Materialen & arceringen:**

	Metselwerk A [VDS Perla, witte voeg, kleur ntb.]		Veiligheidsglas (conform NEN3569 of NEN2608)
	Metselwerk B [VDS Anfro, lichtgrijze voeg, kleur ntb.]		Metselwerk B Vlaams verband metselwerk (alle gerevulpen en kozijnkaders)
	Metselwerk C [VDS Nubia, grijze voeg, kleur ntb.]		Gierzwaluwkast
	Stucwerk [wit, RAL9010]		Vleermuiskast
	Stucwerk [grijs, RAL7047]		
	Gevelbekleding [Hout Douglas, natureel]		
	Gevelbekleding [Hout Douglas, gebrand]		
	Dakpannen [Lektuur mat engobe, Wienerberger Actua LT10]		

**RENVOOI Symbolen:**

	bedraad aansluitpunt		bedraad aansluitpunt CO2 melder
	buitenvoeler warmtepomp		bedraad aansluitpunt MV unit
	bedraad aansluitpunt utp 1xRJ45		bedraad aansluitpunt thermostat
	bedraad aansluitpunt utp 2xRJ45		wandcontactdoos perilex
	onbedraade loozel leiding		wandcontactdoos IP44
	onbedraade leiding 1bx pv panelen		dubbele wandcontactdoos opbouw verticaal
	dimmer		drukknop deurbel
	enkeelpolige schakelaar		schel deurbel
	serieschakelaar		wandlichtpunt binnen
	trekkschakelaar		wandlichtpunt buiten
	wisselschakelaar		plafondlichtpunt
	schakelaar zonwering		rookmelder
	3-standen schakelaar		toevoerventiel ventilatie
	wandcontactdoos geaard		afvoerventiel ventilatie
	wandcontactdoos ongeaard		wand toevoerventiel ventilatie
	buitenkraan		wand afvoerventiel ventilatie
	Verdelers vloerverwarming		Omvormer PV-panelen
	Radiator		Stalen balk in het zicht
	Krijtsteppoppervlakte conform Bouwbesluitberekening		Gedruksbelaste gevel of dakvlak (vanaf 2e verdieping door uitgevoerd)

- De voor uw woning van toepassing zijnde symbolen zijn opgenomen in de plattegronden.  
 - Alle wandcontactdozen en aansluitpunten op 300mm boven de vloer, tenzij anders aangegeven.  
 - Alle schakelaars op 1050mm boven de vloer, tenzij anders aangegeven.  
 - De exacte plaatsen en afmetingen van aansluitpunten, radiatoren, ventilatieroosters, schachten, dakuitmondingen en dergelijke zijn indicatief op de tekeningen aangegeven en worden door installateurs nader bepaald.  
 - Arceringen zijn ter indicatie.  
 - Plaatvoering in centimeters.  
 - Alle op de tekening aangegeven maten zijn 'circa-maten'.  
 - Na het aanbrengen van wand- en vloerwerk (tegels, stucadoorwerk, etc.) zullen de netto bruikbare maten bij oplevering een aantal centimeters van de genoemde bruto maten kunnen afwijken.  
 - Derden dienen na oplevering altijd het werk zelf in te meten.



**Project**  
179 won Blixembosch te Eindhoven  
Fase 6

**Omschrijving**  
Verkooptekening kavel 149  
Type D

**Projectleider**  
M. Besters  
www.brainworkz.nl

**Getekend**  
C. Waaijer

**Opdrachtgever**  
Hurks B.V.  
Pastoor Petersstraat 3  
5612 WB Eindhoven

**Architect**  
SVP Architectuur en stedenbouw  
Het Zand 17  
3811 GB Amersfoort

**Formaat**  
A1

**Schaal**  
Als aangegeven

**Datum**  
08-02-2022

**Versie**

**Wijzigingsdatum**

**Projectnummer**  
200402-02

**Bladnummer**  
VK-149



info@brainworkz.nl  
www.brainworkz.nl

Tolgaarde 15  
7642 EZ Wierden

Deze tekening is eigendom van Brainworkz en kan vertrouwelijk of anderszins beschermd zijn. Het verspreiden of kopiëren van deze tekening is strafbaar.