



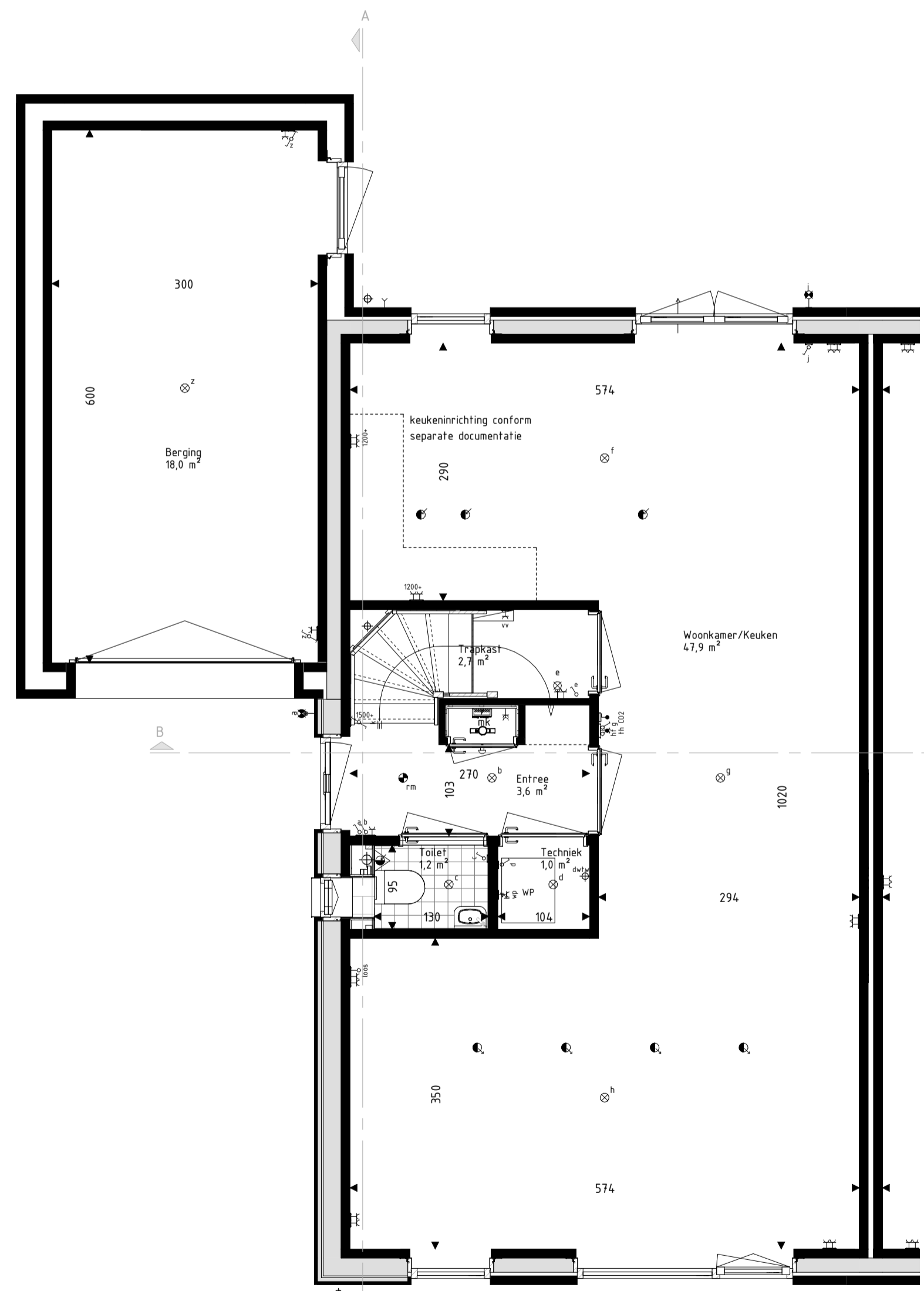
Voorgevel
schaal: 1 : 100



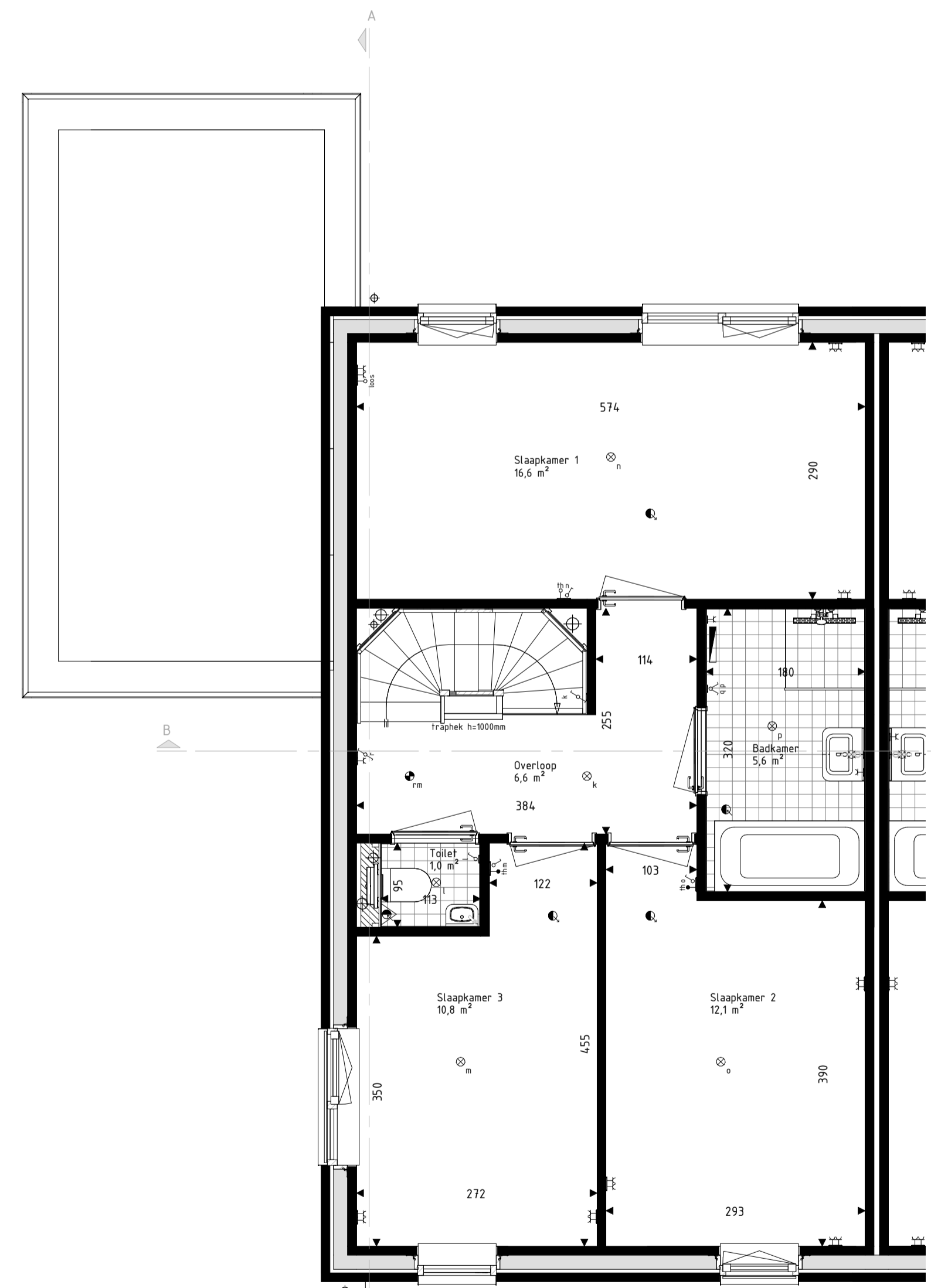
Achtergevel
schaal: 1 : 100



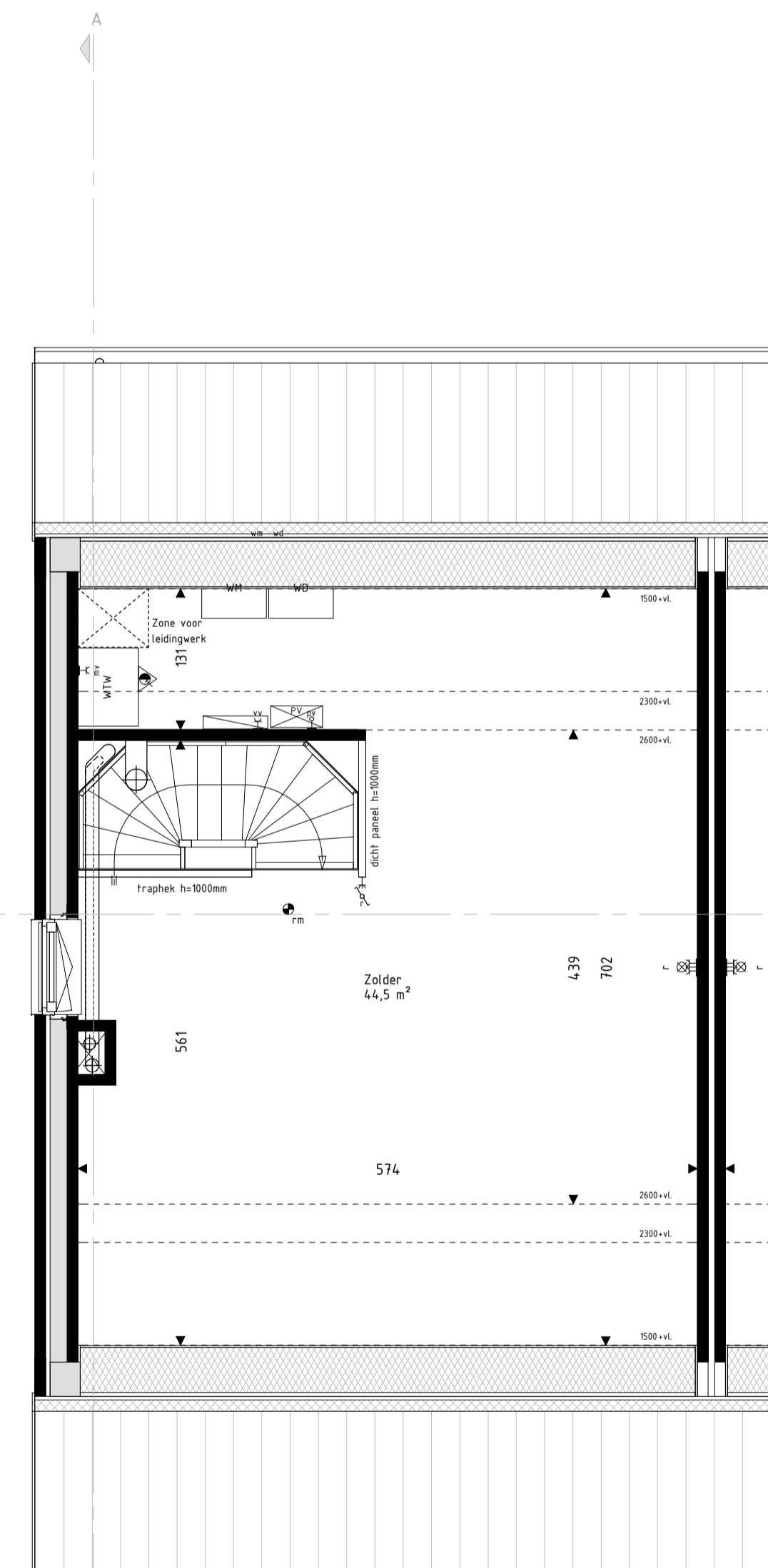
Linkergevel
schaal: 1 : 100



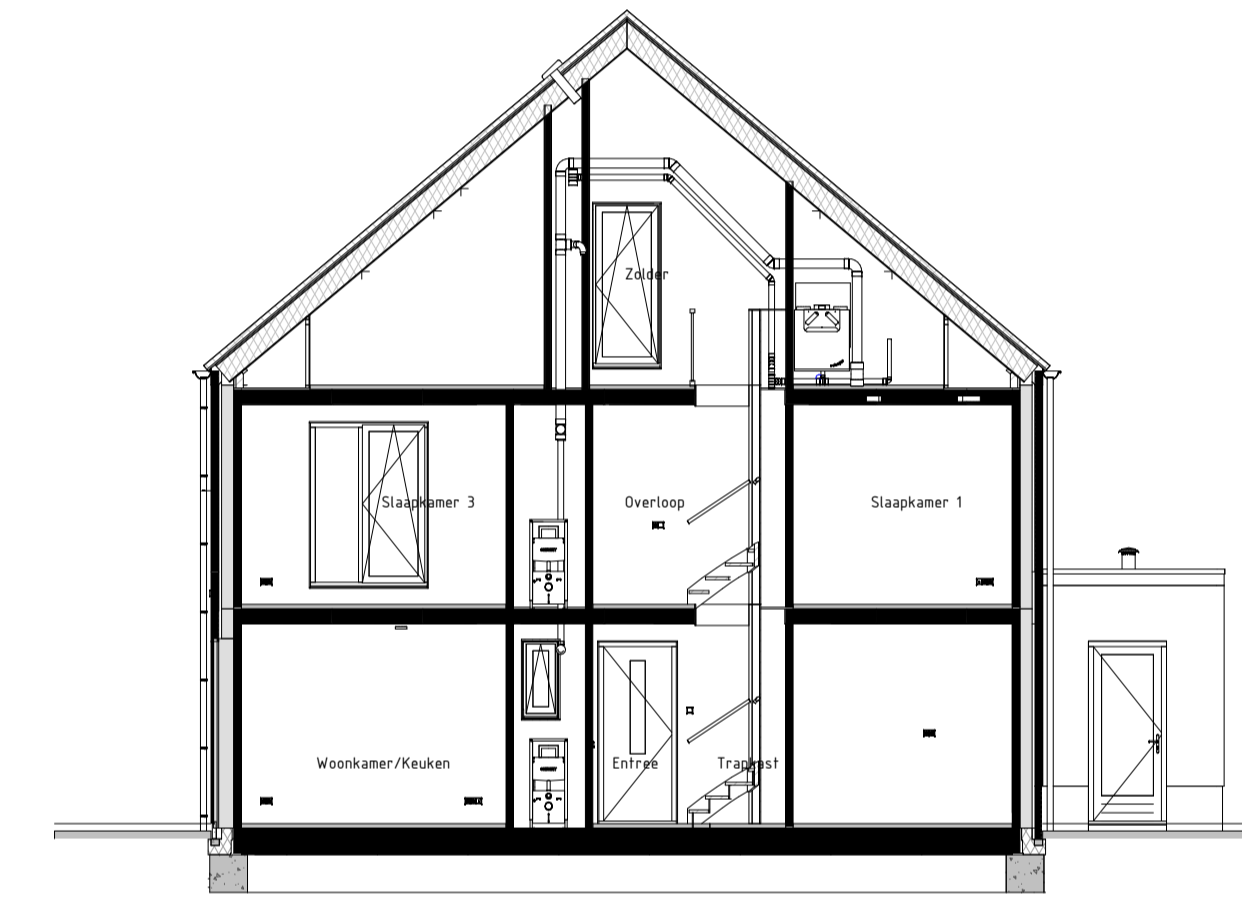
Begane Grond
schaal: 1 : 50



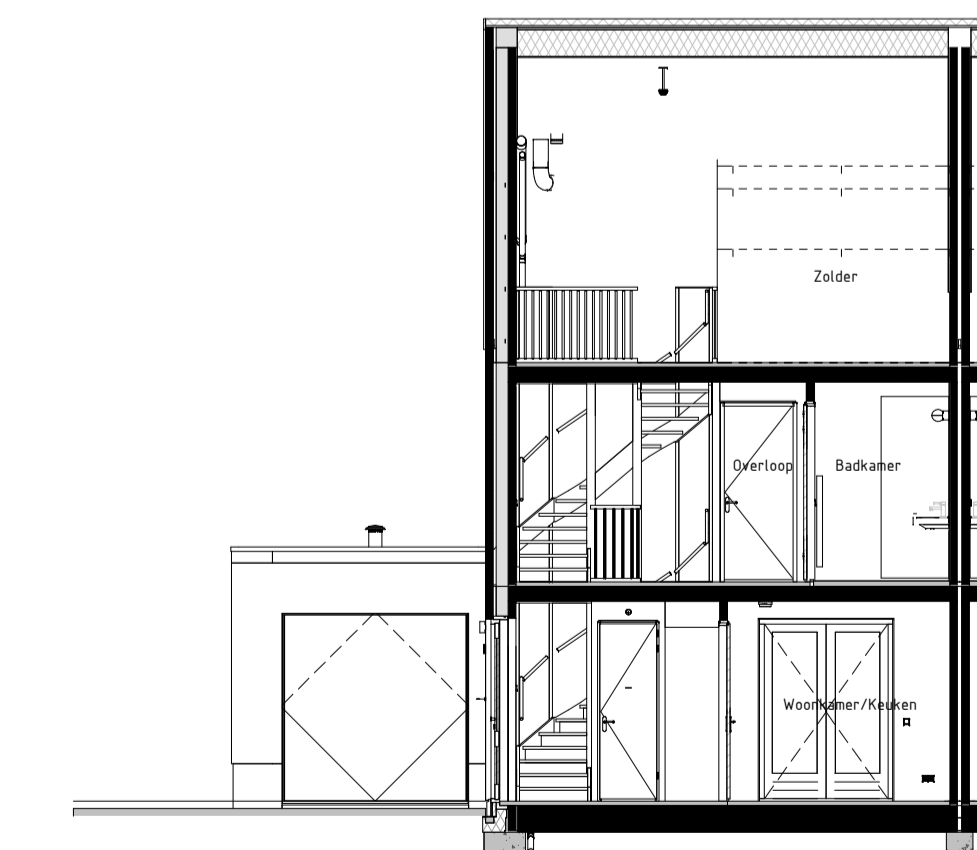
Eerste Verdieping
schaal: 1 : 50



Tweede Verdieping
schaal: 1 : 50



Langsdoorsnede AA
schaal: 1 : 100



Dwarsdoorsnede BB
schaal: 1 : 100

RENVOOI Materialen & arceringen:

Metselwerk A [VDS Perla, witte voeg, kleur ntb.]	Metselwerk B [VDS Anfro, lichtgrijze voeg, kleur ntb.]	Metselwerk C [VDS Nuba, grijze voeg, kleur ntb.]	Stucwerk [wit, RAL 9010]	Stucwerk [grijs, RAL 7047]	Gevelbekleding [Hout Douglas, naturel]	Gevelbekleding [Hout Douglas, gebrand]	Dakpannen [Leikleur mat enge, Wienerberger Actua LT10]	VG [conform NEN2569 of NEN2608]	Metselwerk B [Vlaams verband metselwerk [alle gevelpinten en kozijnkaders]	Gierzuwluukast	Vleermuiskast
---	---	---	-----------------------------	-------------------------------	---	---	---	------------------------------------	--	----------------	---------------

RENVOOI Symbolen:

bedraad aansluitpunt	bedraad aansluitpunt CO2 meter
buitenvoeler warmtepomp	bedraad aansluitpunt MV unit
bedraad aansluitpunt utp 1xRA45	bedraad aansluitpunt thermostaat
bedraad aansluitpunt utp 2xRA45	wandcontactdoos perilex
onbedraade liozel leiding	wandcontactdoos IP44
onbedraade leiding 1bx pv panelen	dubbele wandcontactdoos opbouw verticaal
dimmer	drukknop deurbel
enkelzijdige schakelaar	schel deurbel
serieschakelaar	wandlichtpunt binnen
trekschakelaar	wandlichtpunt buiten
wisselschakelaar	plafondlichtpunt
schakelaar zonerings	rookmelder
3-standen schakelaar	toevoerventiel ventilatie
wandcontactdoos geaard	afvoerventiel ventilatie
wandcontactdoos ongeaard	wand toevoerventiel ventilatie
buitenkraan	wand afvoerventiel ventilatie
Verdeler vloerverwarming	Overvoeren PV-panelen
Radiator	Stalen balk in het zicht
Rijg'steoppervlakte conform Bouwbesluitberekening	Gevelbelaste gevel of dakvlak (vanaf 2e verdieping doof uitgevoerd)

- De voor uw woning van toepassing zijnde symbolen zijn opgenomen in de plattegronden.
- Alle wandcontactdozen en aansluitpunten op 300mm boven de vloer, tenzij anders aangegeven.
- Alle schakelaars op 1550mm boven de vloer, tenzij anders aangegeven.
- De exacte plaatsen en afmetingen van aansluitpunten, radiatoren, ventilatieroosters, schachten, dakafmondingen en dergelijke zijn indicatief op de tekeningen aangegeven en worden door installateurs nader bepaald.
- Aangegeven zijn ter indicatie.
- Meetvoering in centimeters.
- Alle op de tekening aangegeven maten zijn 'circa-maten'.
- Na het aanbrengen van wand- en vloerafwerking (tegels, stucadoerswerk, etc.) zullen de netto bruikbare maten bij oplevering een aantal centimeters van de genoemde bruto maten kunnen afwijken.
- Dergelijke maten na oplevering altijd het werk zelf in te meten.



Project
179 won Blixembosch te Eindhoven
Fase 5

Omschrijving
Verkooptekening kavel 108
Type D

Projectleider
M. Besters

Getekend
C. Waaijer

Opdrachtgever
Hurks B.V.
Pastoor Petersstraat 3
5611 WB Eindhoven

Architect
SVP Architectuur en stedenbouw
Het Zand 17
3811 GB Amersfoort

Formaat
A1+
Schaal
1:50 / 1:100
Datum
22-06-2021
Versie
Wijzigingsdatum
Projectnummer
200402-01
Badnummer
VK-108



info@brainworkz.nl
www.brainworkz.nl
Tolgaarde 15
7642 EZ Wierden