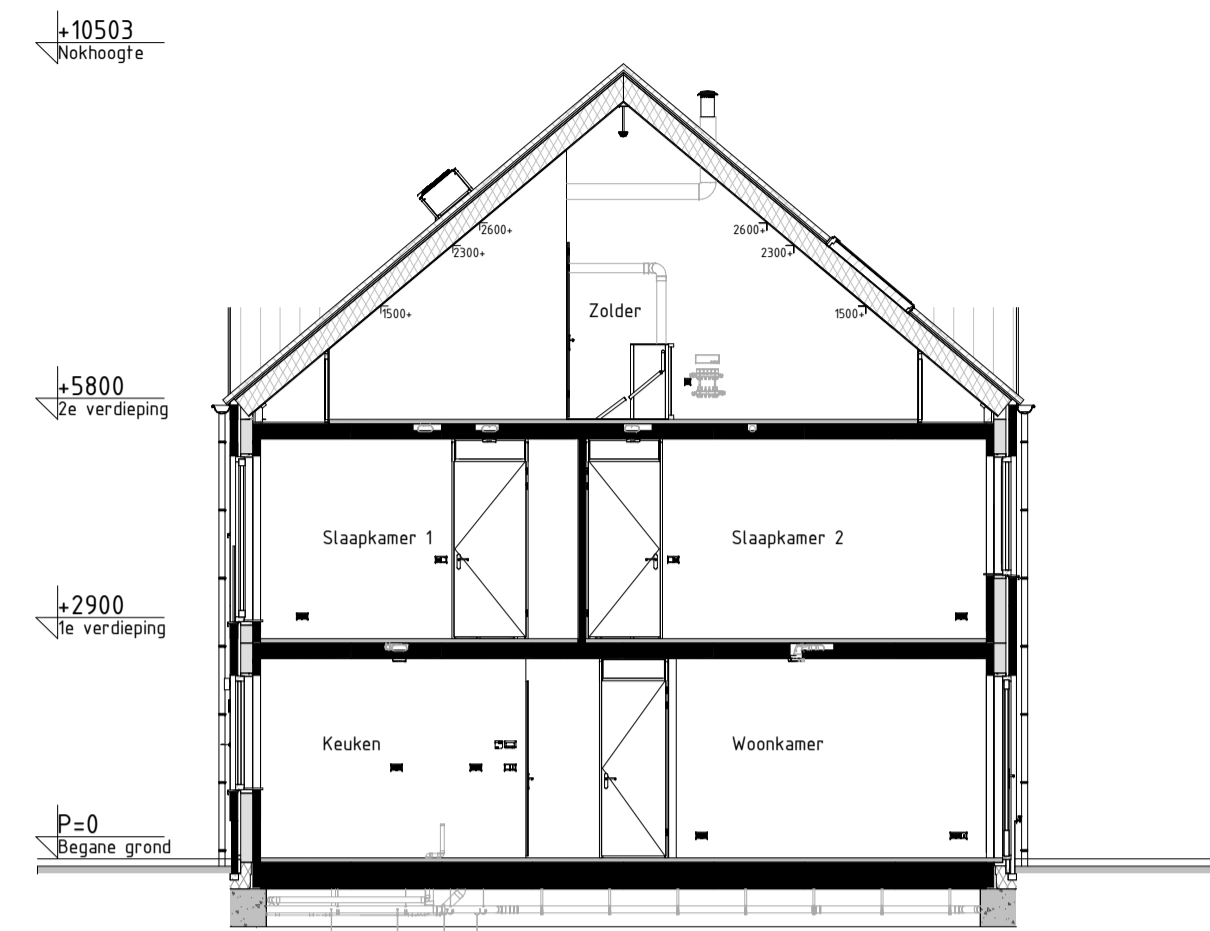




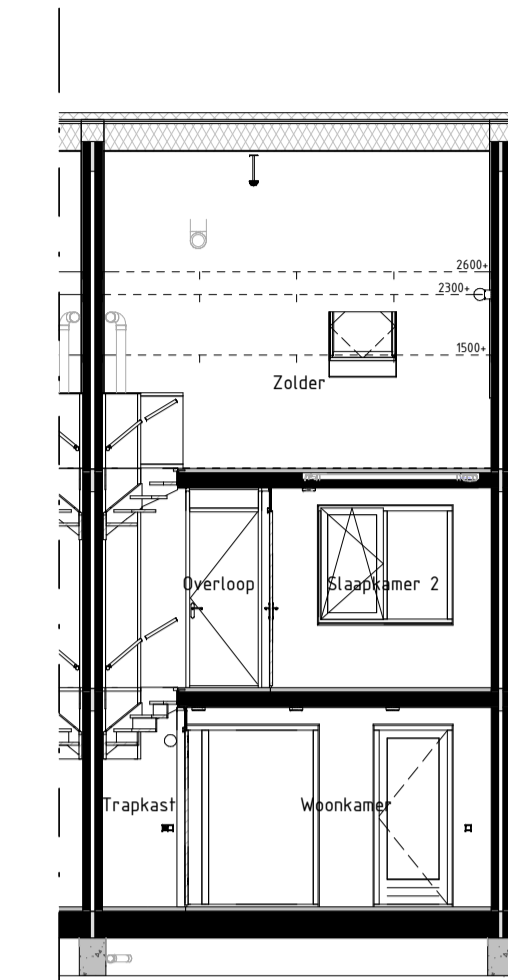
Voorgevel  
schaal: 1 : 100



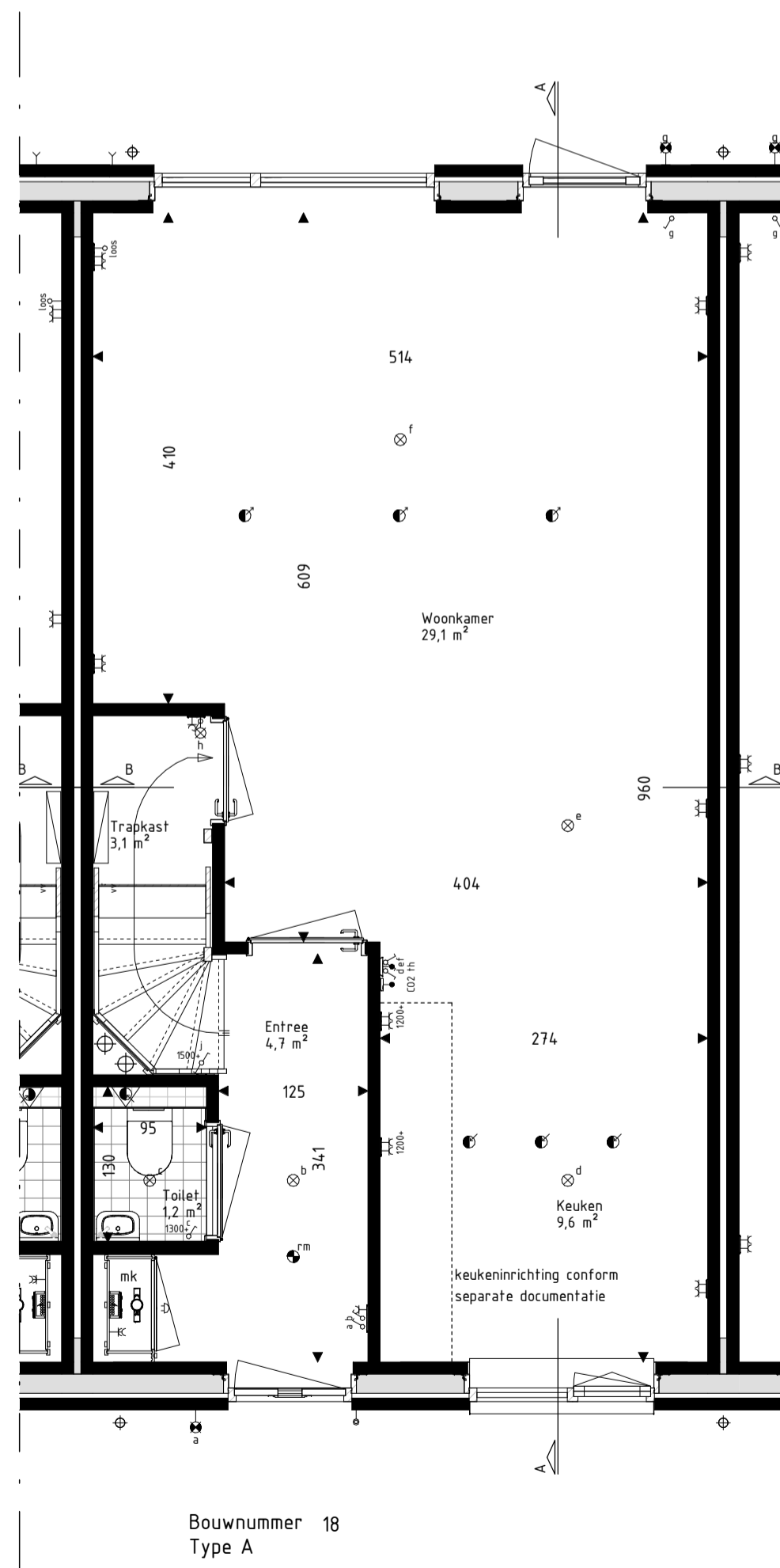
Achtergevel  
schaal: 1 : 100



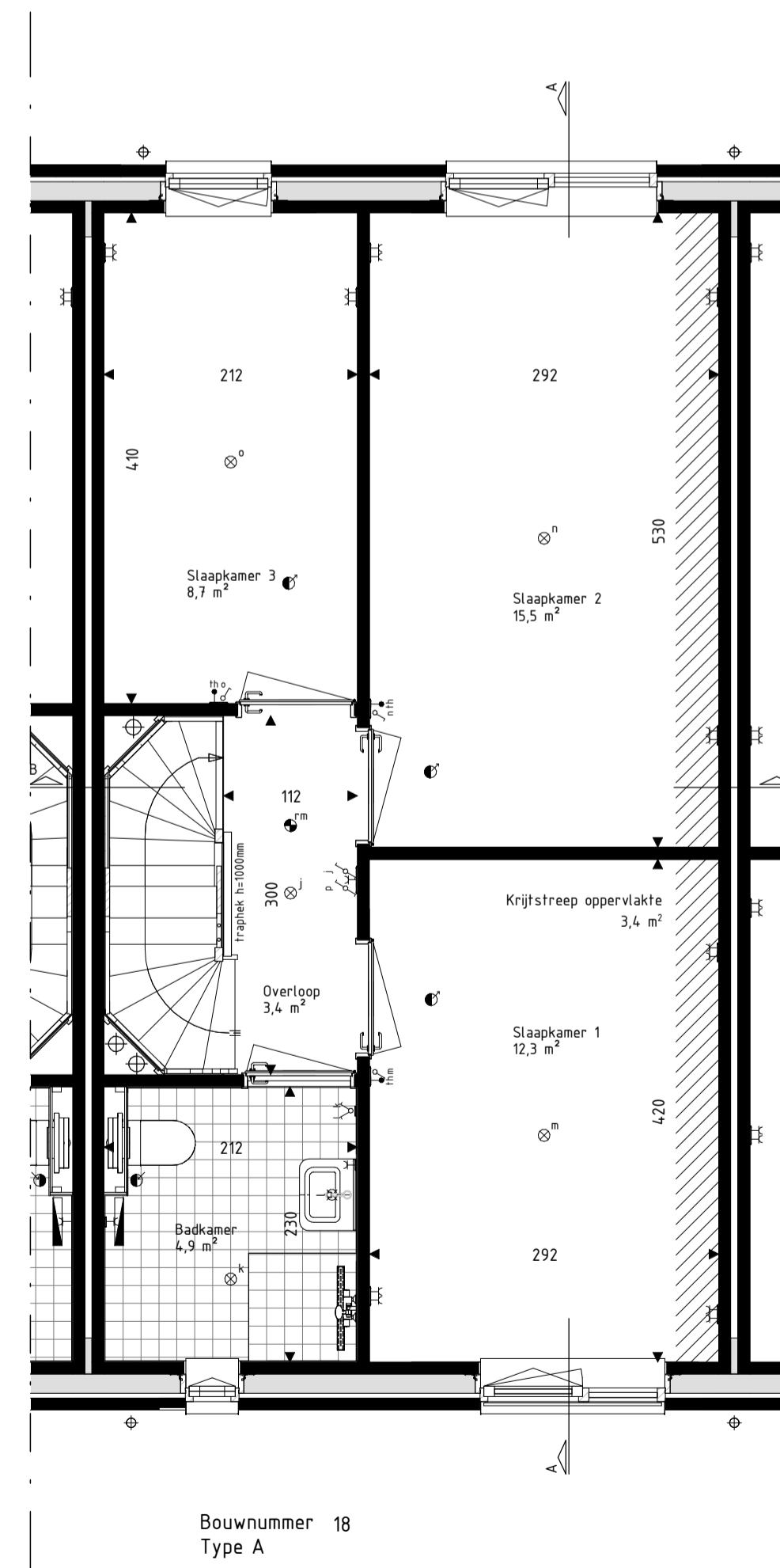
Doorsnede AA  
schaal: 1 : 100



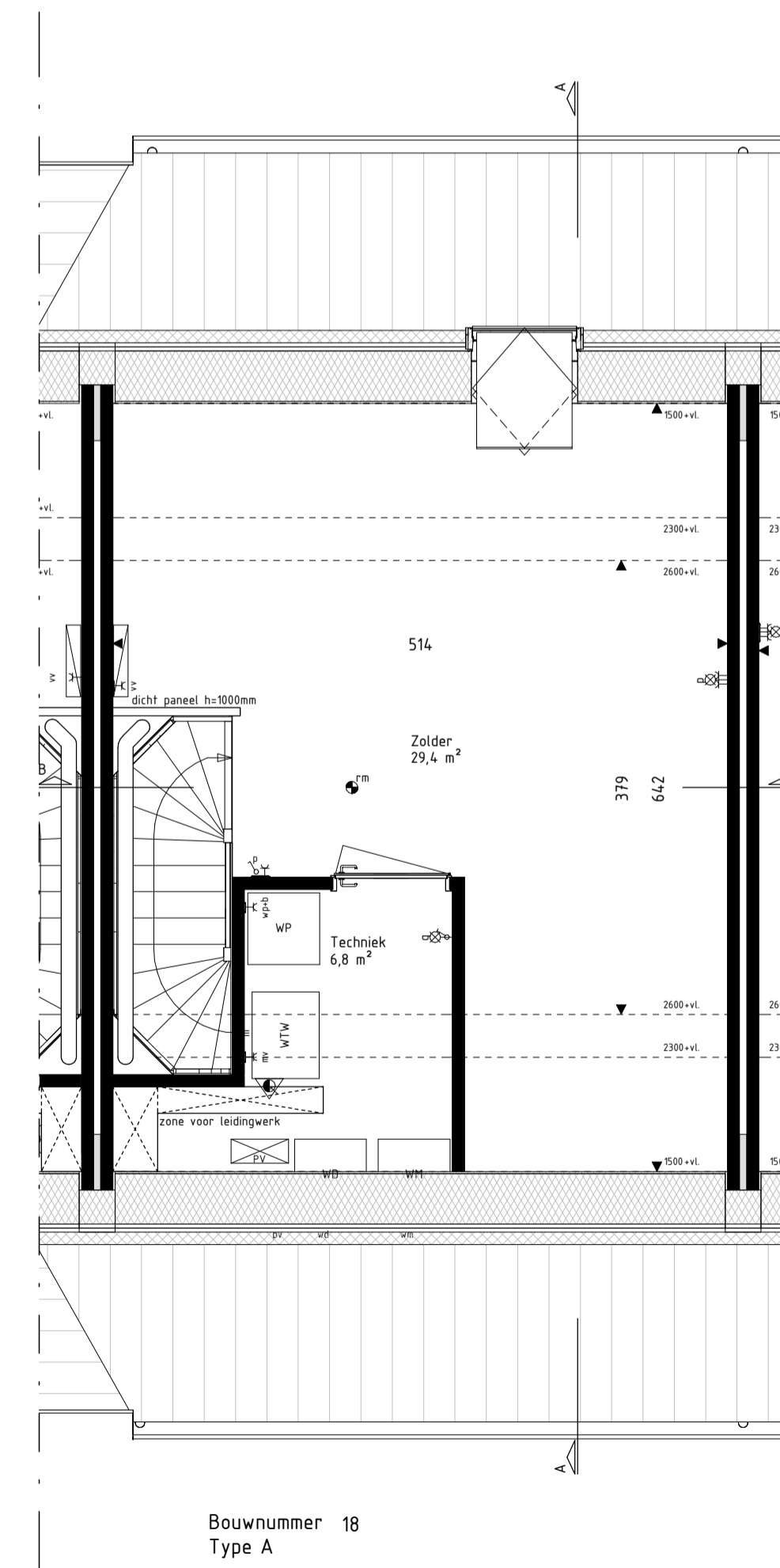
Doorsnede BB  
schaal: 1 : 100



Begane grond  
schaal: 1 : 50



Eerste verdieping  
schaal: 1 : 50



Tweede verdieping  
schaal: 1 : 50

**RENVOOI Materialen & arceringen:**

	Metselwerk A [VDS Perla, witte voeg, kleur ntb.]		VG Veiligheidsglas (conform NEN2569 of NEN2608)
	Metselwerk B [VDS Anfro, lichtgrijze voeg, kleur ntb.]		Metselwerk B Vlaams verband metselwerk (alle gevelplinten en kozijnkaders)
	Metselwerk C [VDS Nubia, grijze voeg, kleur ntb.]		Gierzwaluwkast
	Stucwerk [wit, RAL9010]		Vleermuiskast
	Stucwerk [grijs, RAL7043]		
	Gevelbekleding [Hout Douglas, naturel]		
	Gevelbekleding [Hout Douglas, gebrand]		
	Dakpannen [Lekleur mat engobe, Wienerberger Actua LT10]		

**RENVOOI Symbolen:**

	bedraad aansluitpunt		bedraad aansluitpunt CO2 melder
	buitenvoeler warmtepomp		bedraad aansluitpunt MV unit
	bedraad aansluitpunt utp tRJA5		bedraad aansluitpunt thermostat
	bedraad aansluitpunt utp ZrJA5		wandcontactdoos perilex
	onbedraade (loze) leiding		wandcontactdoos IP44
	onbedraade leiding tbr pv panelen		dubbele wandcontactdoos opbouw verticaal
	dimmer		drukknop deurbel
	enkelzijdige schakelaar		schel deurbel
	serieschakelaar		wandlichtpunt binnen
	trekschakelaar		wandlichtpunt buiten
	wisselschakelaar		plafondlichtpunt
	schakelaar zonerings		rookmelder
	3-standen schakelaar		toevoerventiel ventilatie
	wandcontactdoos geaard		afvoerventiel ventilatie
	wandcontactdoos ongeaard		wand toevoerventiel ventilatie
	buitenkraan		wand afvoerventiel ventilatie
	Verdelers vloerverwarming		Ovormer PV-panelen
	Radiator		Stalen balk in het zicht
	Krijtsteoppervlakte conform Bouwbestuurberekening		Gedultbelaste gevel of dakvlak (vanaf 2e verdieping doof uitgevoerd)

- De voor uw woning van toepassing zijnde symbolen zijn opgenomen in de plattegronden.
- Alle wandcontactdozen en aansluitpunten op 300mm boven de vloer, tenzij anders aangegeven.
- Alle schakelaars op 1050mm boven de vloer, tenzij anders aangegeven.
- De exacte plaatsen en afmetingen van aansluitpunten, radiatoren, ventilatieroosters, schachten, dakuitmondingen en dergelijke zijn indicatief op de tekeningen aangegeven en worden door installateurs nader bepaald.
- Arceringen zijn ter indicatie.
- Haarvoering in centimeters.
- Alle op de tekening aangegeven maten zijn 'circa-maten'.
- Na het aanbrengen van wand- en vloerafwerking (tegels, stucadoorswerk, etc.) zullen de netto bruikbare maten bij oplevering een aantal centimeters van de genoemde bruto maten kunnen afwijken.
- Derden dienen na oplevering altijd het werk zelf in te meten.



Project  
179 won Blixembosch te Eindhoven

Fase 4  
Omschrijving  
Verkooptekening kavel 18  
Type A

Projectleider  
M. Besters

Getekend  
C. Waaijer

Opdrachtgever  
Hurks B.V.  
Pastoor Petersstraat 3  
5612 WB Eindhoven

Architect  
SVP Architectuur en stedenbouw  
Het Zand 17  
3811 GB Amersfoort

Formaat  
A1  
Schaal  
Als aangegeven

Datum  
15-03-2021

Versie

Wijzigingsdatum

Projectnummer  
200402-00

Bladnummer  
VK-18

info@brainworkz.nl  
www.brainworkz.nl

Tolgaarde 15  
7642 EZ Wierden



Deze tekening is eigendom van Brainworkz en mag zonder onze toestemming niet worden gepubliceerd, verspreid of anderszins openbaar gemaakt worden. Het gebruik van deze tekening voor andere projecten is niet toegestaan. De afmetingen op de tekening zijn indicatief en kunnen afwijken van de werkelijkheid.